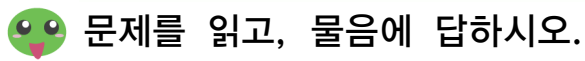




9



 시연이는 어디에 갔습니까? ()

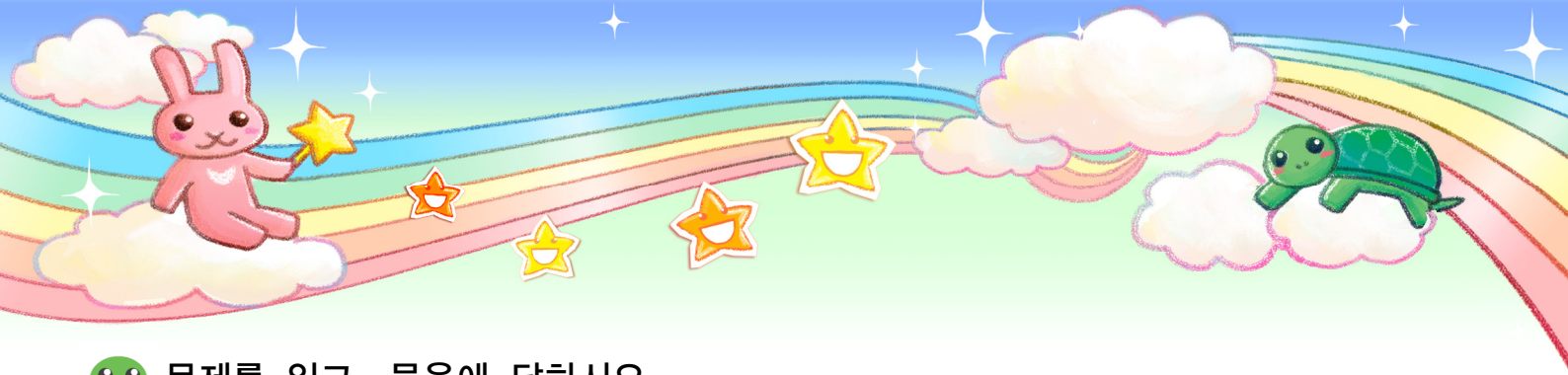
- 시연이는 무엇을 타고 갔습니까? ()

- 🍓 시연이는 몇 시간 동안 기차를 탔습니까? ()

- 🥕 시연이는 몇 시간 동안 버스를 탔습니까? ()

- 🥕 위 문제에서 구하고자 하는 것은 무엇입니까? ()

- 



문제를 읽고, 물음에 답하시오.

민수네 반 학생 32명이 박물관으로 체험 학습을 가기로 하였습니다. 박물관 입장료가 1인당 480원이라면, 민수네 반 학생이 내야 할 입장료는 모두 얼마입니까?

민수네 반 학생은 어디로 체험 학습을 갔습니까? ()

- ① 과학관
- ② 놀이동산
- ③ 박물관
- ④ 미술관

민수네 반에서 체험 학습을 간 학생은 몇 명입니까? ()

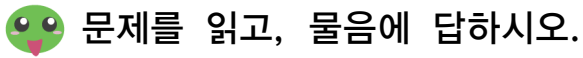
- ① 22명
- ② 32명
- ③ 42명
- ④ 52명

박물관 입장료는 1인당 얼마입니까? ()

- ① 280원
- ② 380원
- ③ 480원
- ④ 580원

위 문제에서 구하고자 하는 것은 무엇입니까? ()

- ① 학교에서 박물관까지는 거리
- ② 민수네 반 학생이 내야 할 입장료
- ③ 민수네 반 학생이 내야 할 버스비
- ④ 학교에서 박물관까지 가는 데 걸린 시간



① 은정이가 먹은 과자의 수 ② 은정이가 판 과자의 봉지 수
③ 은정이가 만든 과자의 수 ④ 은정이가 담은 과자의 봉지 수