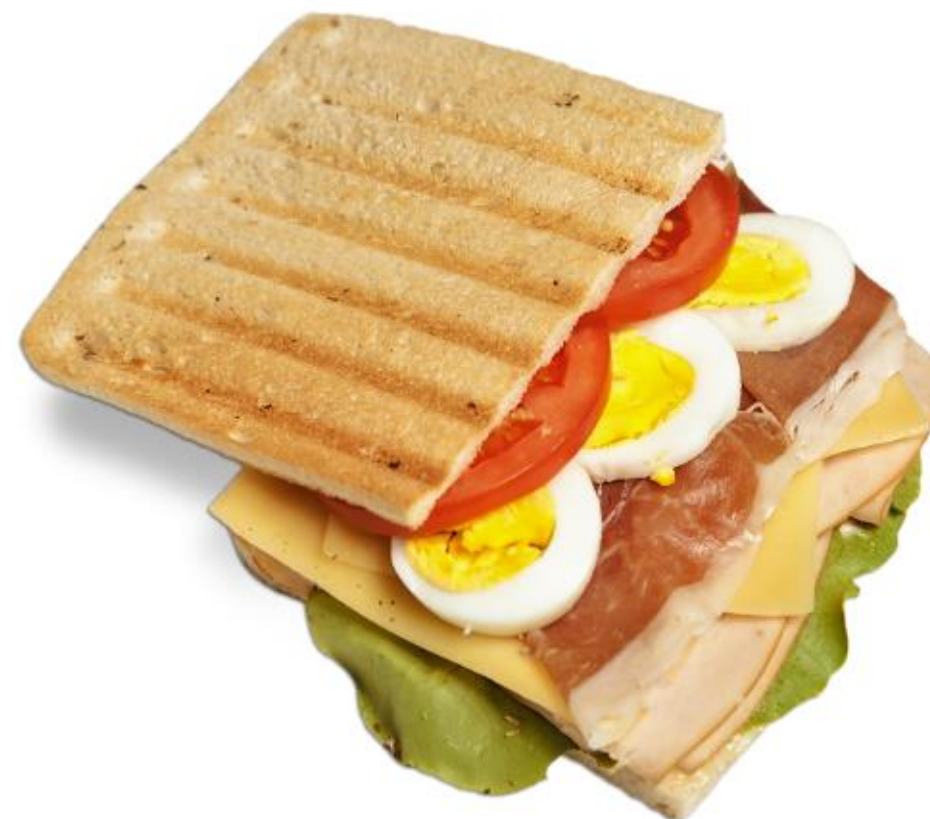
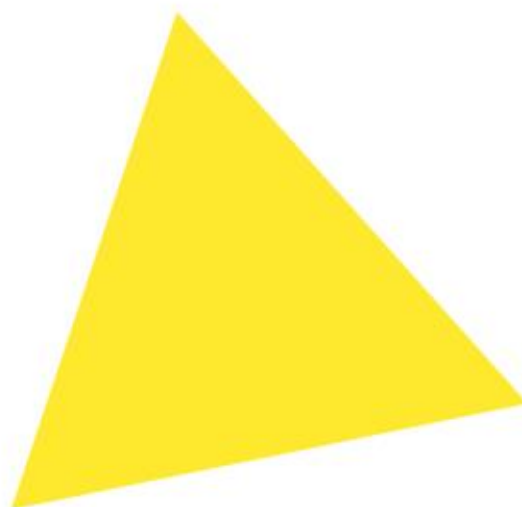
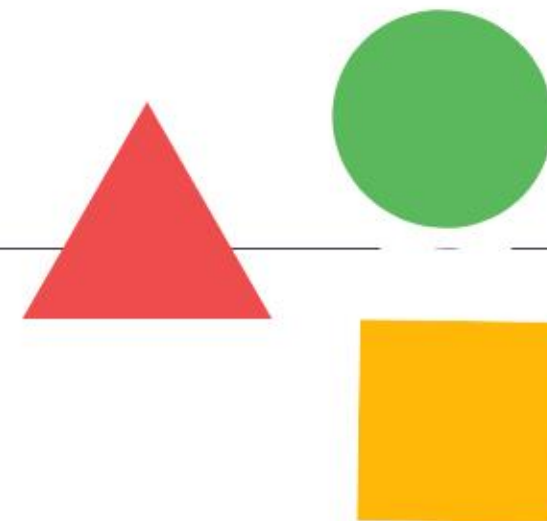


음식으로 알아보는 도형



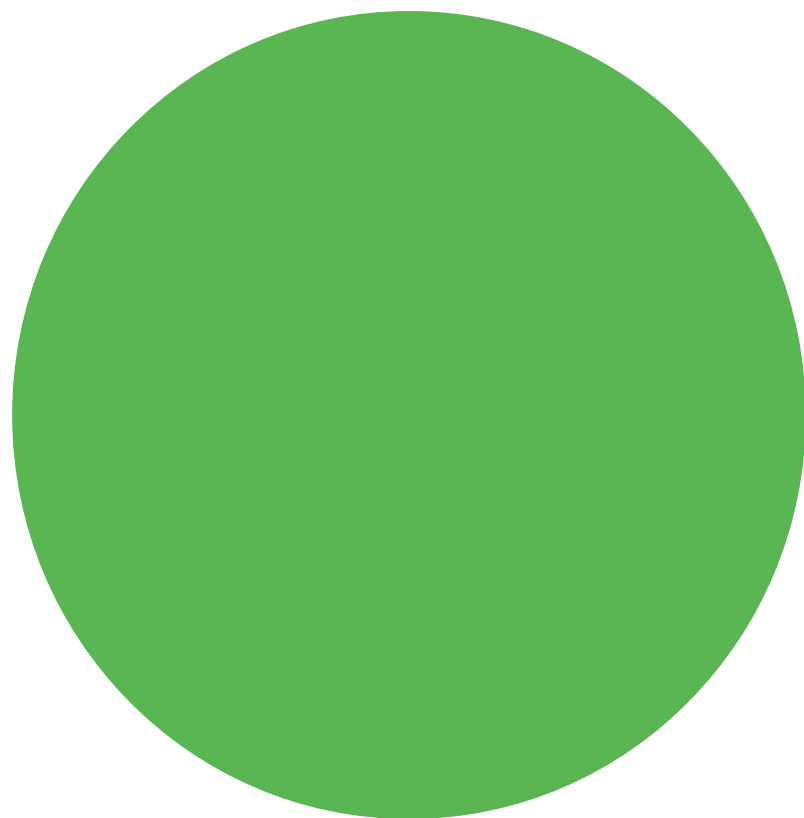
CONTENTS



활동 1. 여러가지 도형 알기

활동 2. 도형으로 음식 만들기

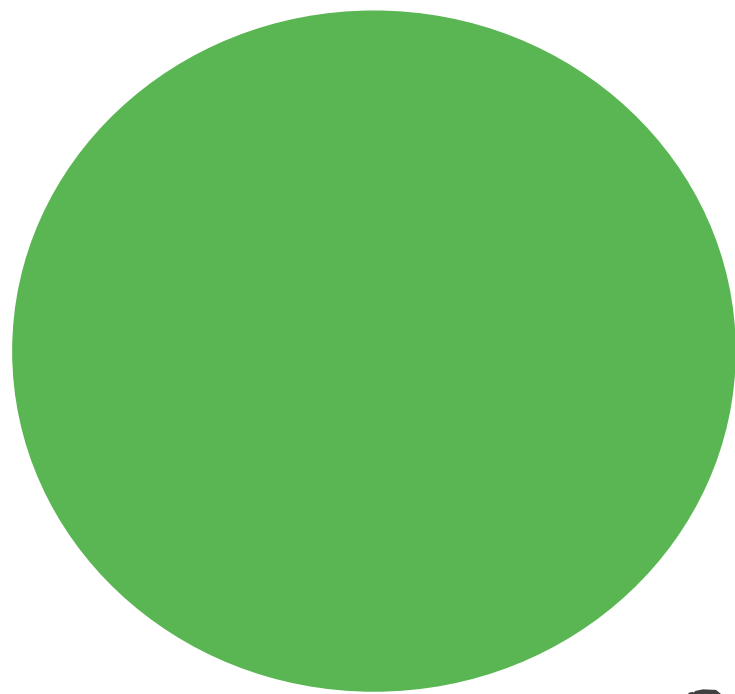
활동 1. 여러가지 도형



나는 무슨 모양일까요?

동그라미 (원)

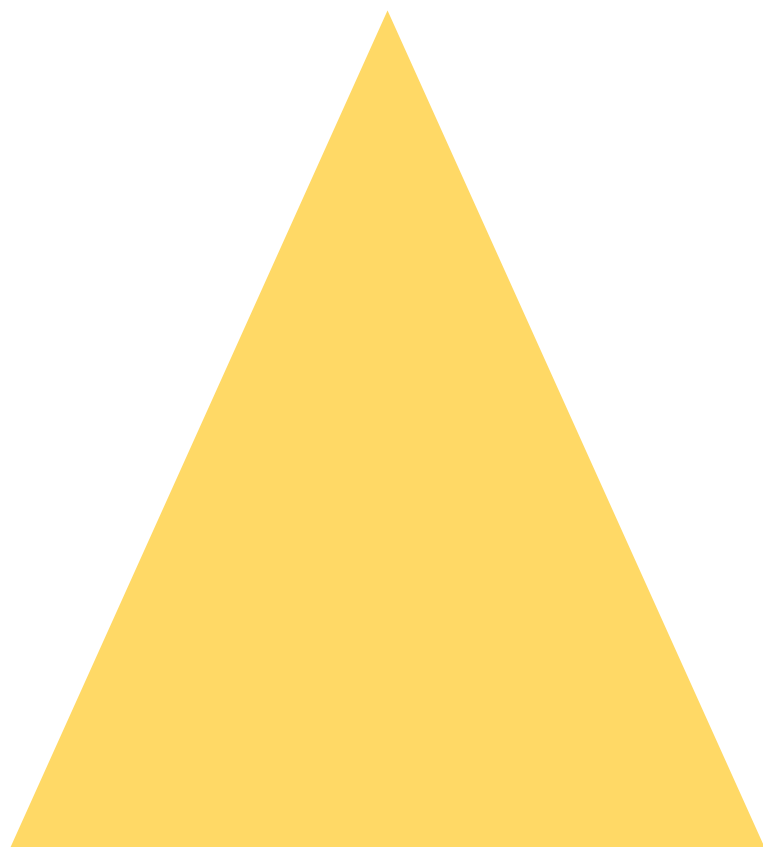
활동 1. 여러가지 도형



나의 특징은 무엇일까요?

1. 뾰족한 부분이 없어요.
2. 굽은 선으로 이어져 있어요.
3. 길쭉하거나 찌그러진 곳이 없어요.

활동 1. 여러가지 도형

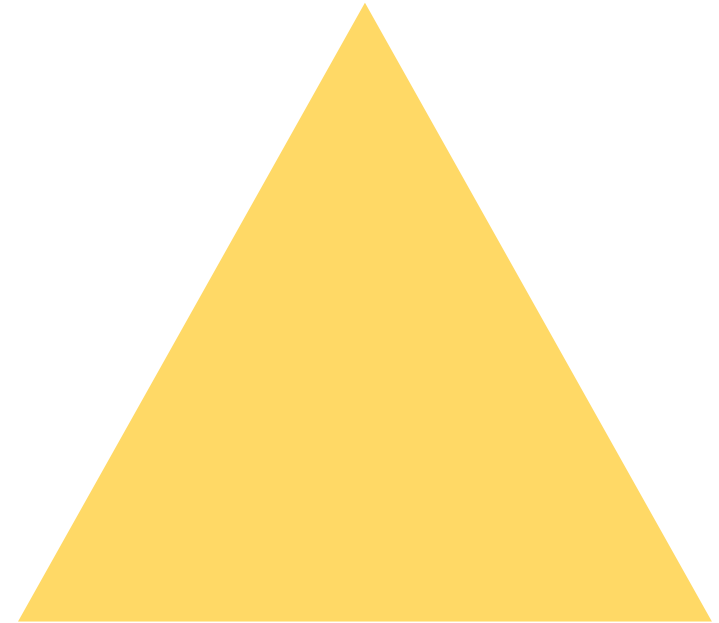


나는 무슨 모양일까요?

세모(삼각형)

활동 1. 여러가지 도형

나의 특징은 무엇일까요?



1. **3**개의 **꼭지점**(곧은 선이 만나는 점)이 있어요.
2. **3**개의 **선분**(두 점을 이은 선)이 있어요.

활동 1. 여러가지 도형



나는 무슨 모양일까요?

네모(사각형)



활동 1. 여러가지 도형

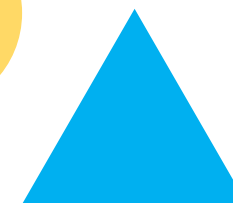
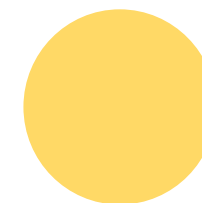
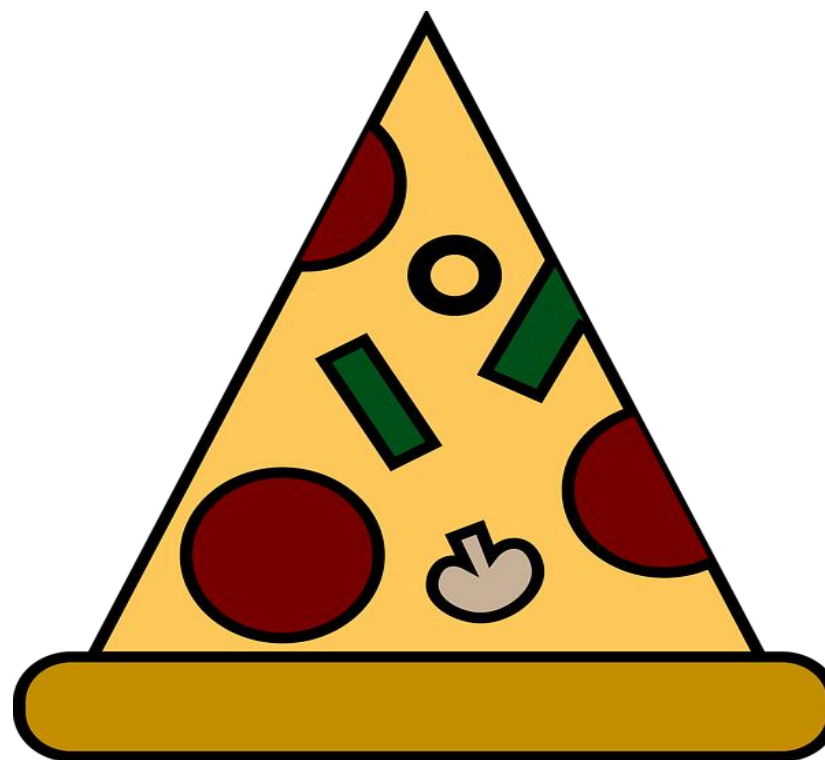
나의 특징은 무엇일까요?



1. 4개의 꼭지점(곧은 선이 만나는 점)이 있어요.
2. 4개의 선분(두 점을 이은 선)이 있어요.

활동2. 도형으로 음식 만들기

피자에 있는 여러가지 **도형**을 찾아 봅시다.



활동 2. 도형으로 음식 만들기



도형을 활용하여 어떤 음식을 만들까요?

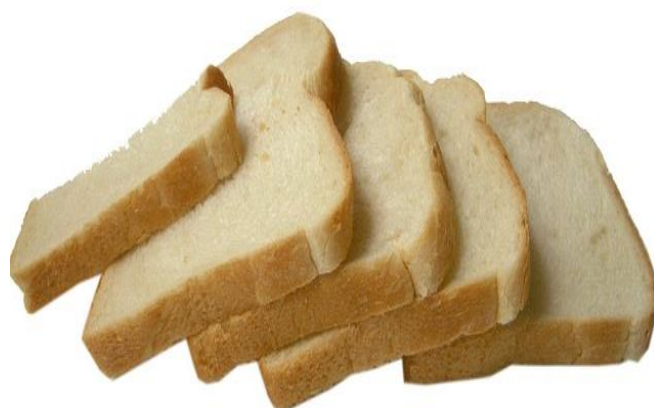


샌드위치

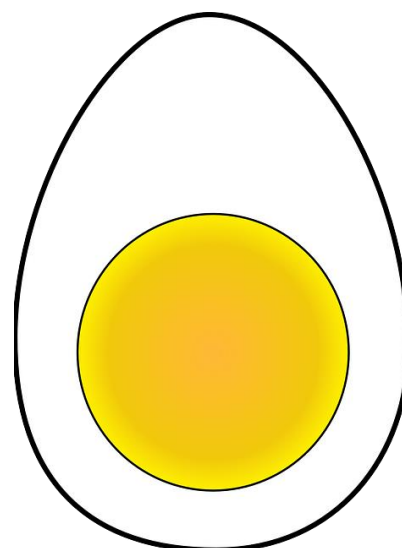
활동2. 도형으로 음식 만들기



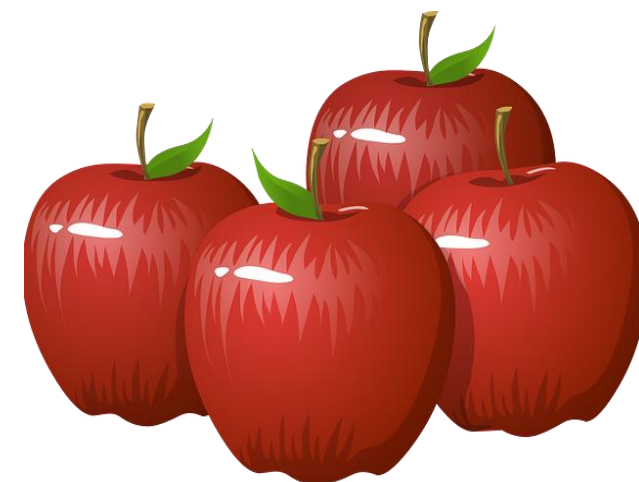
준비물



식빵



계란

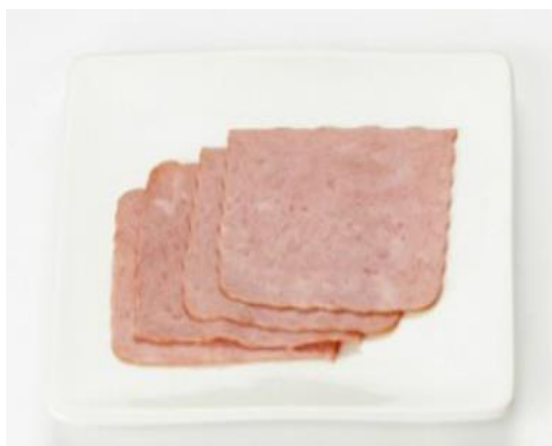


사과

활동2. 도형으로 음식 만들기



준비물



햄



치즈



과일잼

활동2. 도형으로 음식 만들기

여러가지 도형으로 샌드위치 만들기

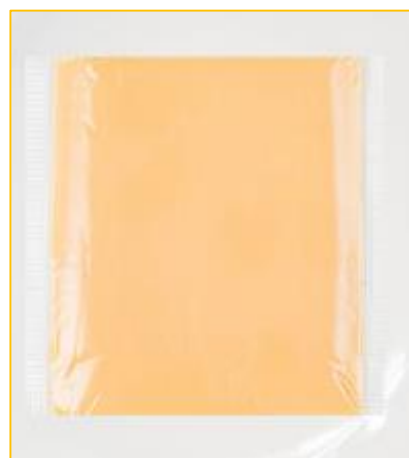


네모(사각형)의 식빵 위에 과일 잼  을 발라줍니다.



활동2. 도형으로 음식 만들기

여러가지 도형으로 샌드위치 만들기



과일 잼을 바른 네모(사각형) 식빵에
네모(사각형)의 햄 🌭 과 치즈 🧀 를 올려줍니다.

활동2. 도형으로 음식 만들기

여러가지 도형으로 샌드위치 만들기

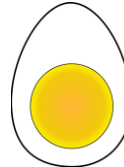


동그라미(원)로 자른 사과 🍏 를
네모(사각형) 식빵 위에 올려줍니다.

활동2. 도형으로 음식 만들기

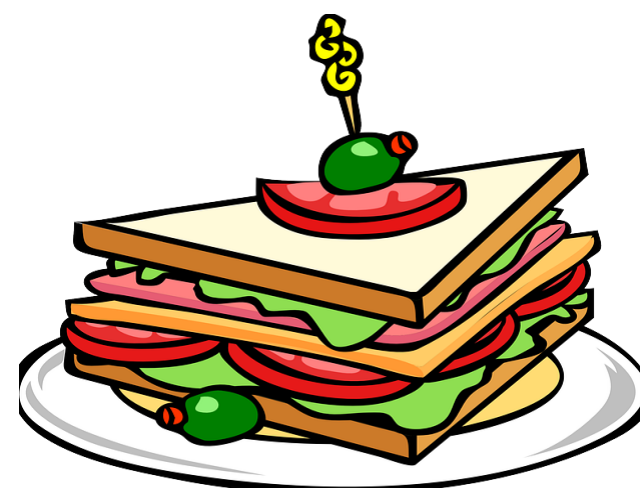
여러가지 도형으로 샌드위치 만들기



동그라미(원) 계란프라이 를 올리고
네모(사각형) 식빵을 덮어줍니다.

활동2. 도형으로 음식 만들기

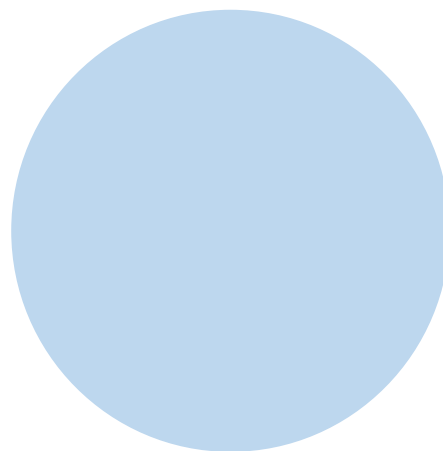
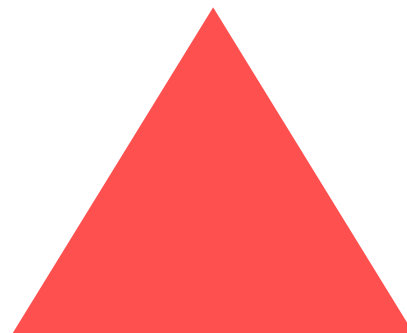
여러가지 도형으로 샌드위치 만들기



네모(사각형)의 샌드위치를
세모(삼각형)으로 잘라 완성합니다.

활동2. 도형으로 음식 만들기

여러가지 **도형**을 잘 기억하며 **샌드위치**를 만들어봅시다.



음식으로 알아보는 도형

다음에 더 재미 있는
수업으로 만나요.

