



수학 4-2

1월 11일(월)

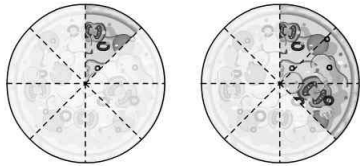
1. 분수의 덧셈과 뺄셈

초등학교

학년 반 번

이름: _____

1 그림을 보고 □ 안에 알맞은 수를 써넣으세요.



$$\frac{1}{8} + \frac{\square}{8} = \frac{\square}{8}$$

2 바르게 계산한 식을 모두 찾아보세요.

..... ()

① $\frac{1}{5} + \frac{3}{5} = \frac{4}{10}$ ② $\frac{2}{6} + \frac{2}{6} = \frac{4}{6}$

③ $\frac{2}{3} + \frac{1}{3} = 3$ ④ $\frac{2}{5} + \frac{3}{5} = 1$

⑤ $\frac{4}{7} + \frac{2}{7} = 1$

3 계산을 하세요.

(1) $\frac{4}{9} + \frac{6}{9}$

(2) $\frac{5}{8} + \frac{5}{8}$

4 다음 계산식을 보고 ★에 알맞은 수를 구해 보세요. ()

$$\frac{5}{7} - \frac{\star}{7} = \frac{3}{7} \quad \frac{\star}{7} + \frac{5}{7} = 1$$

① 1 ② 2 ③ 3

④ 4 ⑤ 5

5 지호는 오렌지주스 1 L를 어제는 $\frac{1}{4}$ L, 오늘은 $\frac{2}{4}$ L 마셨습니다. 지호가 마시고 남은 오렌지 주스는 몇 L인지 풀이 과정을 쓰고, 답을 구하세요.

<풀이 과정> _____

<답> _____

6 빈칸에 알맞은 수를 써넣으세요.

→		
1	$\frac{5}{6}$	
$\frac{5}{9}$	$\frac{2}{9}$	

7 그림을 보고 □ 안에 알맞은 수를 써넣으세요.



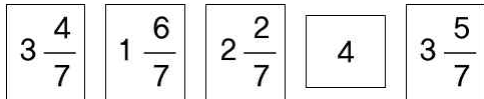
$$1\frac{2}{4} + 2\frac{3}{4} = (1 + \frac{\square}{4}) + (\frac{\square}{4} + \frac{3}{4})$$

$$= \frac{\square}{4} + \frac{\square}{4} = \frac{\square}{4}$$

- 8 요리를 하기 위해 우유를 유진이는 $1\frac{2}{5}$ 컵, 혜영이는 $2\frac{1}{5}$ 컵을 사용하였습니다. 두 학생이 사용한 우유의 양은 모두 몇 컵인가요? ()

- ① $3\frac{2}{5}$ 컵 ② $3\frac{3}{5}$ 컵 ③ $3\frac{4}{5}$ 컵
④ $2\frac{4}{5}$ 컵 ⑤ $2\frac{3}{5}$ 컵

- 9 주어진 숫자 카드에서 두 장을 골라 계산 결과가 가장 큰 덧셈식을 만들려고 합니다. 만든 덧셈식의 계산 결과는 얼마인지 풀이 과정을 쓰고, 답을 구하세요.



<풀이 과정> _____

<답> _____

- 10 계산 결과가 나머지와 다른 하나를 찾아보세요.
..... ()

- ① $2\frac{1}{9} + 2\frac{8}{9}$ ② $3\frac{5}{9} + 1\frac{4}{9}$
③ $1\frac{7}{9} + 3\frac{2}{9}$ ④ $3\frac{3}{9} + 2\frac{6}{9}$
⑤ $2\frac{5}{9} + 2\frac{4}{9}$

- 11 그림을 보고 $3\frac{5}{6} - 1\frac{3}{6}$ 을 계산하세요.



$$3\frac{5}{6} - 1\frac{3}{6} = \boxed{}$$

- 12 연수는 머핀을 만드는 데 $7\frac{3}{6}$ 컵의 밀가루 중 $4\frac{1}{6}$ 컵을 사용하였습니다. 남은 밀가루는 몇 컵 일까요? ()

- ① $3\frac{2}{6}$ 컵 ② $3\frac{4}{6}$ 컵 ③ $3\frac{1}{6}$ 컵
④ $2\frac{2}{6}$ 컵 ⑤ $2\frac{5}{6}$ 컵

- 13 계산을 하세요.

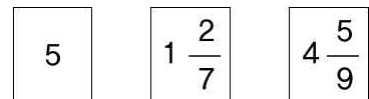
(1) $5\frac{7}{11} - 2\frac{4}{11}$

(2) $5\frac{3}{8} - \frac{30}{8}$

- 14 헤인이는 리본을 4 m 가지고 있었습니다. 이 중 친구에게 줄 선물을 포장하는데 $2\frac{2}{5}$ m 사용하였다면 남은 리본은 모두 몇 m 일까요? ()

- ① $1\frac{3}{5}$ m ② $2\frac{3}{5}$ m ③ $2\frac{2}{5}$ m
④ $1\frac{2}{5}$ m ⑤ 2 m

- 15 주어진 수 카드 중 가장 큰 수와 가장 작은 수를 골라 뺄셈식을 만들려고 합니다. 만들어진 뺄셈식의 계산 결과는 얼마일지 풀이 과정을 쓰고 답을 구하세요.



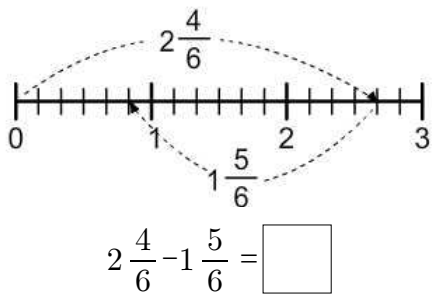
<풀이 과정> _____

<답> _____

16 계산 결과를 찾아 선으로 이어 보세요.

$3 - \frac{2}{6}$	•	•	$1 \frac{1}{6}$
$3 - 1 \frac{1}{6}$	•	•	$2 \frac{4}{6}$
$4 - 2 \frac{5}{6}$	•	•	$1 \frac{5}{6}$

17 수직선을 보고 $2 \frac{4}{6} - 1 \frac{5}{6}$ 를 계산하세요.



18 바르게 계산한 식을 모두 찾아보세요.
 ()

- ① $4 \frac{2}{10} - 2 \frac{4}{10} = 2 \frac{2}{10}$ ② $3 \frac{1}{5} - 1 \frac{4}{5} = 1 \frac{4}{5}$
 ③ $5 \frac{1}{3} - 4 \frac{2}{3} = \frac{2}{3}$ ④ $3 \frac{1}{7} - 1 \frac{4}{7} = 1 \frac{4}{7}$
 ⑤ $2 \frac{4}{9} - 1 \frac{8}{9} = \frac{4}{9}$

19 계산을 하세요.

(1) $3 \frac{2}{9} - 1 \frac{5}{9}$ (2) $3 \frac{5}{7} - \frac{13}{7}$

20 다음 뺄셈식을 보고 잘못된 부분을 고쳐 보세요.

$4 \frac{3}{8} - 2 \frac{5}{8} = 3 \frac{8}{8} - 2 \frac{5}{8} = 1 \frac{3}{8}$