



일상생활 속의 통신 언어를 바르게 써 봅시다

_____학년 _____반
이름 _____

1 가희가 친구들과 나눈 통신 대화를 보고 물음에 답해 봅시다.

가희

철희야. 뭐해?

철희

셈 공부하지.

가희

셈? 그게 뭐야?

철희

가희야, 셈이 무엇인지 몰라?

철희

헤미야, 다음주 셈 끝나고 자전거 타자.

헤미

ㅇㅇ

가희

ㅇㅇ? ㅇㅇ은 또 뭐야?
오이? 우유?

철희

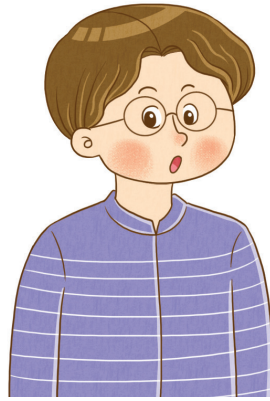
ㄴㄴ 나도 오늘은 강셈 공부나 해야 겠다.

가희

강? ㄴㄴ? 그건 또 무슨 말이니?
도통 무슨 말들을 하는지 모르겠다.



- (1) 가희가 친구들이 한 말을 이해하지 못한 까닭은 무엇인가요?
- (2) 밑줄 친 부분과 같은 말을 사용한 적이 있나요?
- (3) 자신이 가희라면 어떤 기분이 들었을까요?



통신 언어는 공동 전산망에서
활발히 쓰이는 언어를 말해요.
1990년대에 접속 시간에 따라
내야 하는 요금을 줄이기 위해
줄임 말을 쓰기 시작했다고 해요.

2 통신 언어를 바르게 사용하는 방법은 무엇인가요?





3 '통신 언어를 어떻게 사용해야 되는가?'에 대해 모듈별 토의를 해 봅시다.

모듈별 토의

주제

통신 언어를 어떻게 사용해야 되는가?



주제에 대한 내 의견 정하기	
의견	그렇게 생각한 까닭



주제에 대한 모듈 의견 정하기			
이름	의견	까닭	의견 중요도
			◎○△
			◎○△
			◎○△



4 3에서 결정된 의견을 바탕으로 우리 반 전체 토의를 해 봅시다.

전체 토의

주제

통신 언어를 어떻게 사용해야 되는가?



전체에서 의견 정하기				→	전체 의견	
모둠	의견	까닭	선택		의견	까닭
			OX			
			OX			
			OX			



5 토의한 내용을 바탕으로 통신 언어를 사용할 때 실천할 사항을 정리해 봅시다.

통신 언어를 사용할 때의 실천 사항

실천 사항 1

실천 사항 2

실천 사항 3

6 실천 사항을 잘 지키며 통신 언어를 사용했는지 아래 점검표에 표시해 봅시다.

나의 통신 언어 점검표					
날짜	/	/	/	/	/
실천 사항 1					
실천 사항 2					
실천 사항 3					

잘함: ● 보통: ○ 노력 필요함: △