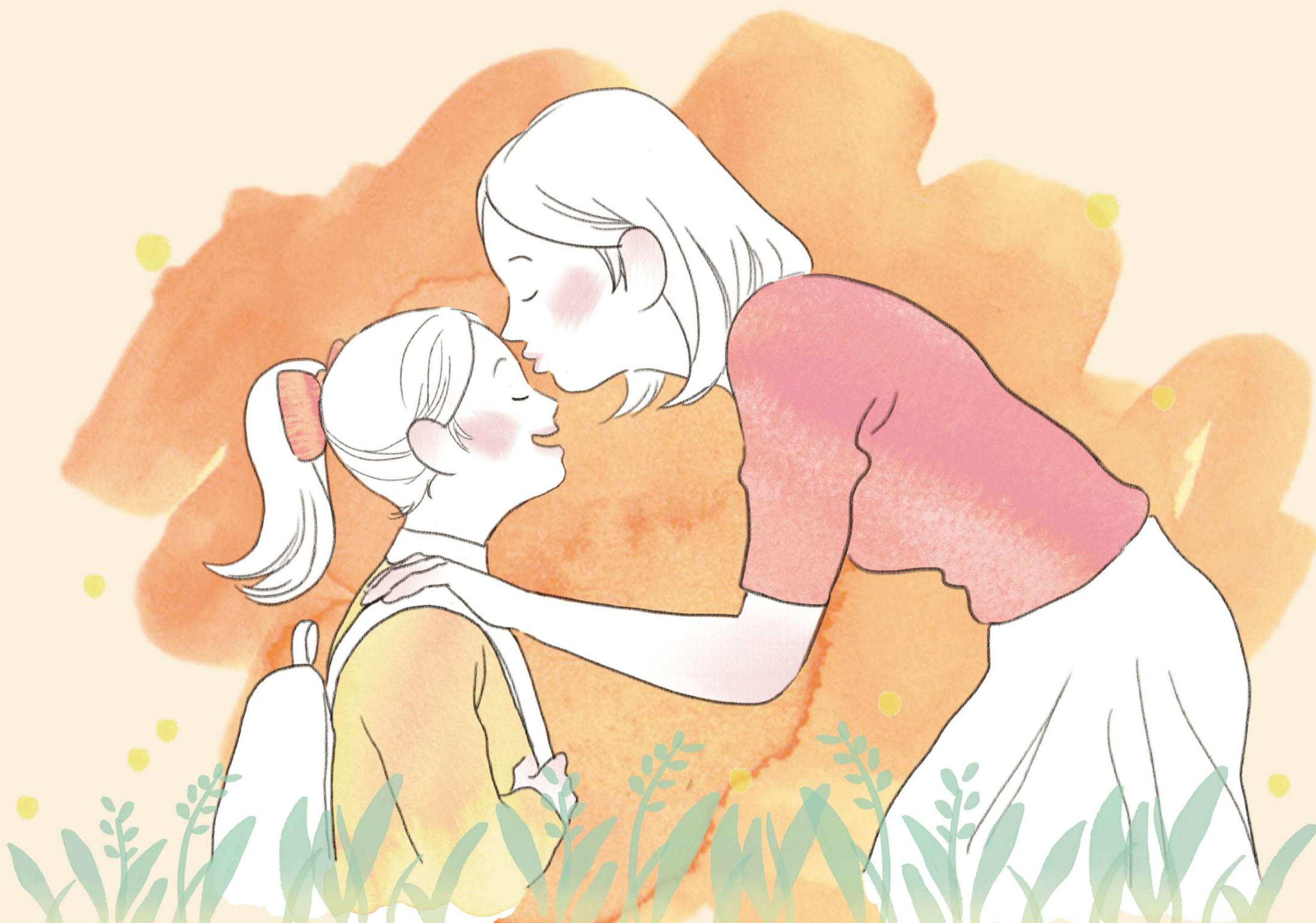


어린이 인플루엔자

국가 예방접종

인플루엔자 유행시기와 효과 지속 기간을 고려하여
11월까지 인플루엔자 예방접종을 완료해주세요



자녀의 예방접종에 학부모님이 동행해주세요.

접종대상 | 2007. 1. 1. ~ 2019. 8. 31. 출생아

운영기간 | 2019. 10. 15.(화) ~ 2020. 4. 30.(목)

접종기관 | 지정 의료기관 및 보건소

※ 지정 의료기관은 예방접종도우미 누리집(<https://nip.cdc.go.kr>)에서 확인하시기 바랍니다.



보건복지부 질병관리본부



교육부