



서울 우유 맛 있어

뜻을 알기 어려운 신조어

5학년 2학기

선우 지우 도원



발표 순서



목차

활동내용

01

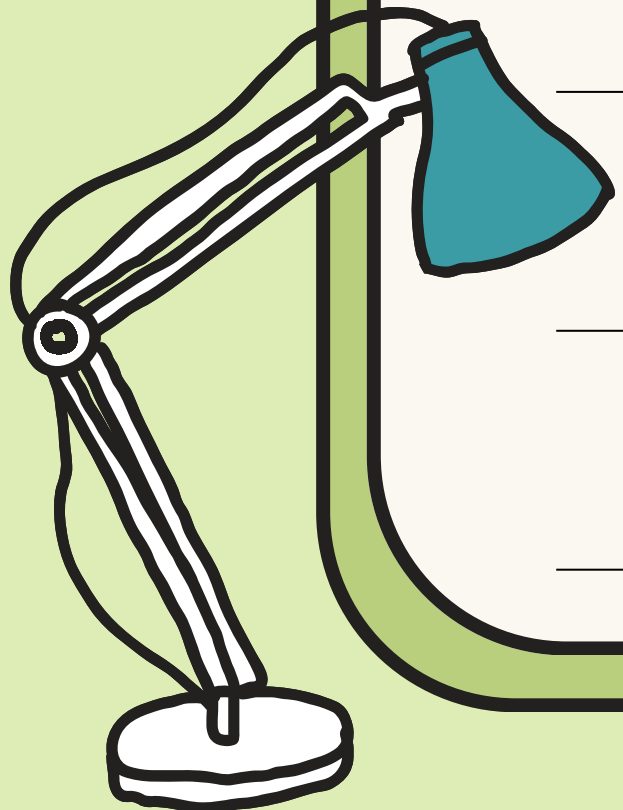
신조어퀴즈

02

경험담

03

해결방법



신조어 퀴즈

뜻을알기 어려운 신조어를 맞춰보세요!!



!첫번째 신조어!

루빙봉

뜻을 맞춰 보세요!

정답은?

쿠쿠루빙빙을 변형한 말로 주로 비웃을 때 사용합니다.

정답을 맞추면 선물이??

!두번째 신조어!

누물보

뜻을 맞춰 보세요!

정답은?

누가 물어본 사람?

정답을 맞추면 선물이??

다음은 어떤 신조어 인지!



!첫번째 땃!

싫어하는것도 존중해 줘라

어떤 신조어 인지 맞춰 보세요!!

정답은?

싫존주

정답을 맞추면 선물이??

!두번째 땃!

좋아요, 댓글, 구독, 알림설정

어떤 신조어 인지 맞춰 보세요!!

정답은?

중댓구알

정답을 맞추면 선물이??

경험담

경험담을 듣고 문제점을 파악해 보세요!

경험담

M.r 마이클 씨

실제이야기!!

실제로 제가 경험했던 일인데 롤을 하고 있는데 누군가 저에 게 L ㄱㅁ 라는 채팅을 쓰더라고요 처음엔 알아 듣지 못했는데 그 단어에는 너희 어머니라는 욕설을 포함하고 있는데 그때는 알아듣지 못하여 따지지 못했습니다



어땠나요??



**이처럼 뜻을 알아듣지 못하고 나쁜 말인데도 따지지 못하거
나 신고? 하지 못한 경우!!**

당황하거나 끼지 못해 서운해 할 수도 있습니다

이를 해결하기 위해 서울우유 맛 있다 팀이 상상한...

해결방법

하나하나의논하여 결정하였습니다



신조어 문제 해결 방법의 대한 의견

의견1

sns로 널리 퍼뜨리자
신조어로 인해 힘들어하는 사람들도 있다면서 신조어를 되도록
사용하지 말자는 글 올리기

신조어 문제 해결 방법의 대한 의견

의견2

사이트를 만들자
사이트의 제보 하면 112의 신고가 되면서 신조를 사용한 사람은
처벌을 받게된다

신조어 문제 해결 방법의 대한 의견

의견2

그때그때 알려주자
뜻을 모르는 사람있으면 그때그때 알려주며 적응 할 수 있도록 만드
는 것입니다.

저희가 준비한 발표는 여기까지!





서울 우유 맛 있다

감사합니다!

선우 지우 도원

