



참 · 꿈 · 힘으로  
미래를 열어가는  
봉서 어린이

## 봉서 가정통신문

2022. 3. 3.

미래비전의 공유로  
참 · 꿈 · 힘을 키우는  
봉서초등학교

### 코로나19 신속항원(자가)검사 키트 배부 안내

학부모님, 안녕하십니까?

최근 오미크론이 확산됨에 따라 우리 아이들을 감염병으로부터 보호하기 위해서는 더욱 각별한 주의가 요구되는 상황입니다.

이에 본교에서는 『유·초중등 및 특수학교 코로나19 감염예방 관리 제6판(수정본)』에 따라 안정적인 학교 교육활동을 유지하기 위해 학생들을 대상으로 신속항원(자가)검사 키트를 배부하고 몇 가지 사항을 안내하오니 적극 협조하여 주시기 바랍니다.

#### <신속항원(자가)검사키트 지원 일정>

- ◎ 자가검사키트 배부 수량 : 학생 1명당 총 1개 제공(이번주 분량)
- ◎ 교육청의 배부 일정에 따라 분할 제공
  - \* 3월 첫 주 1개, 이후 매주 2개씩 3주에 걸쳐 배부 예정  
(자가검사키트 수급에 따라 변동 가능)

#### < 자가검사키트를 이용한 신속항원검사 안내 >

- 학부모님께서는 보내드리는 키트를 이용하여 필요한 상황이 발생한 경우 가정에서 검사를 실시하여 주시고, 다음의 후속 조치 사항에 따라 적극 협조하여 주시기 바랍니다.
- 필요한 상황(예)
  - 코로나 의심증상이 있는 경우, 확진자와 접촉한 경우, 기타 검사가 필요하다고 판단하는 경우 등

##### < 신속항원검사 결과에 따른 협조사항>

- ◇ (신속항원검사 결과 음성) 등교 전, 자가진단(앱)에 신속항원검사 음성임을 체크하고 등교 해주시기 바랍니다.
- ◇ (신속항원검사 결과 양성) 즉시 (담임)교사에게 연락(문자 등)하여 주시고, 가까운 선별진료소에서 PCR검사를 실시하여 주시기 바랍니다.
  - PCR 검사결과 음성인 경우에는 '음성확인서'\*를 지참하여 등교하고, 양성인 경우에는 (담임)교사에게 연락하여 주시기 바랍니다.
  - \* 음성확인서는 보건소에서 발급한 문자메시지 등으로 갈음할 수 있음

- 뒷면에 신속항원검사키트 자가검사 간단 사용설명서를 첨부해드리니 참고하시기 바랍니다.

2022. 3. 3.

봉 서 초 등 학 교 장

## 구성품



검사용 디바이스



용액통



노즐캡



멸균 면봉



비닐봉지



사용방법  
동영상



## 사용 방법

\* 검사 시 장갑을 착용하십시오.

### 1 용액 뚜껑 벗기기



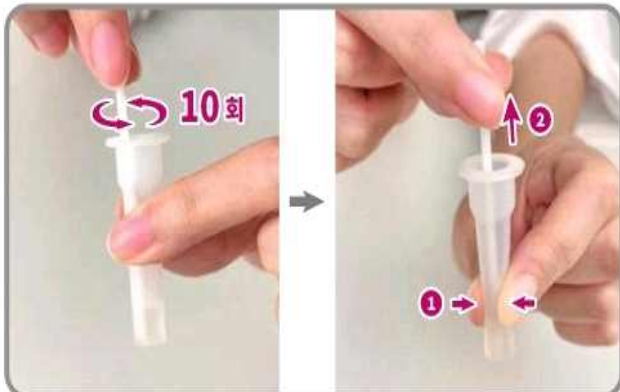
### 2 멸균 면봉 개봉



### 3 검체 채취



### 4 검체 버퍼 혼합



### 5 노즐캡 눌러닫기



### 6 검사용 디바이스에 4방울 떨어뜨리기

