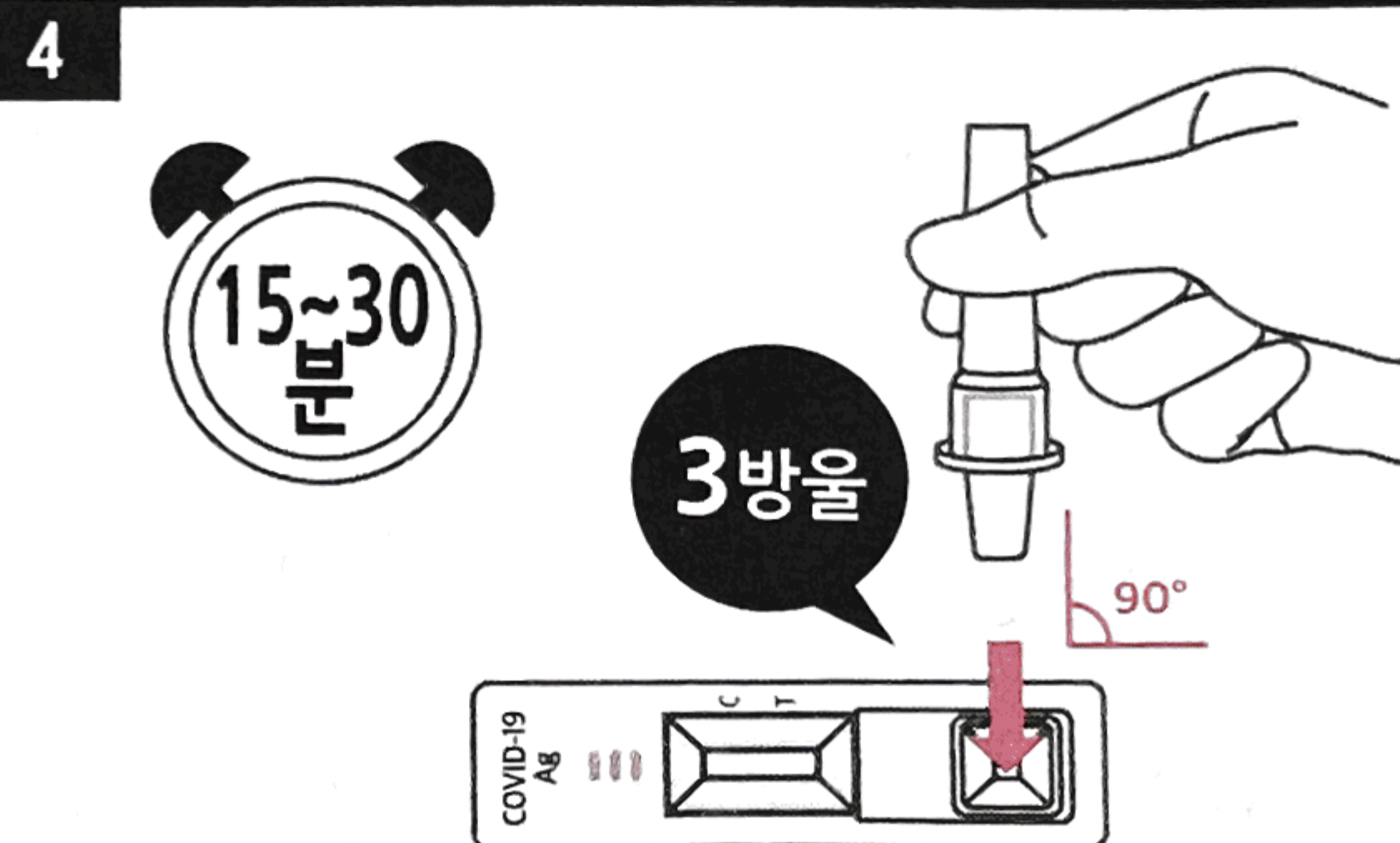
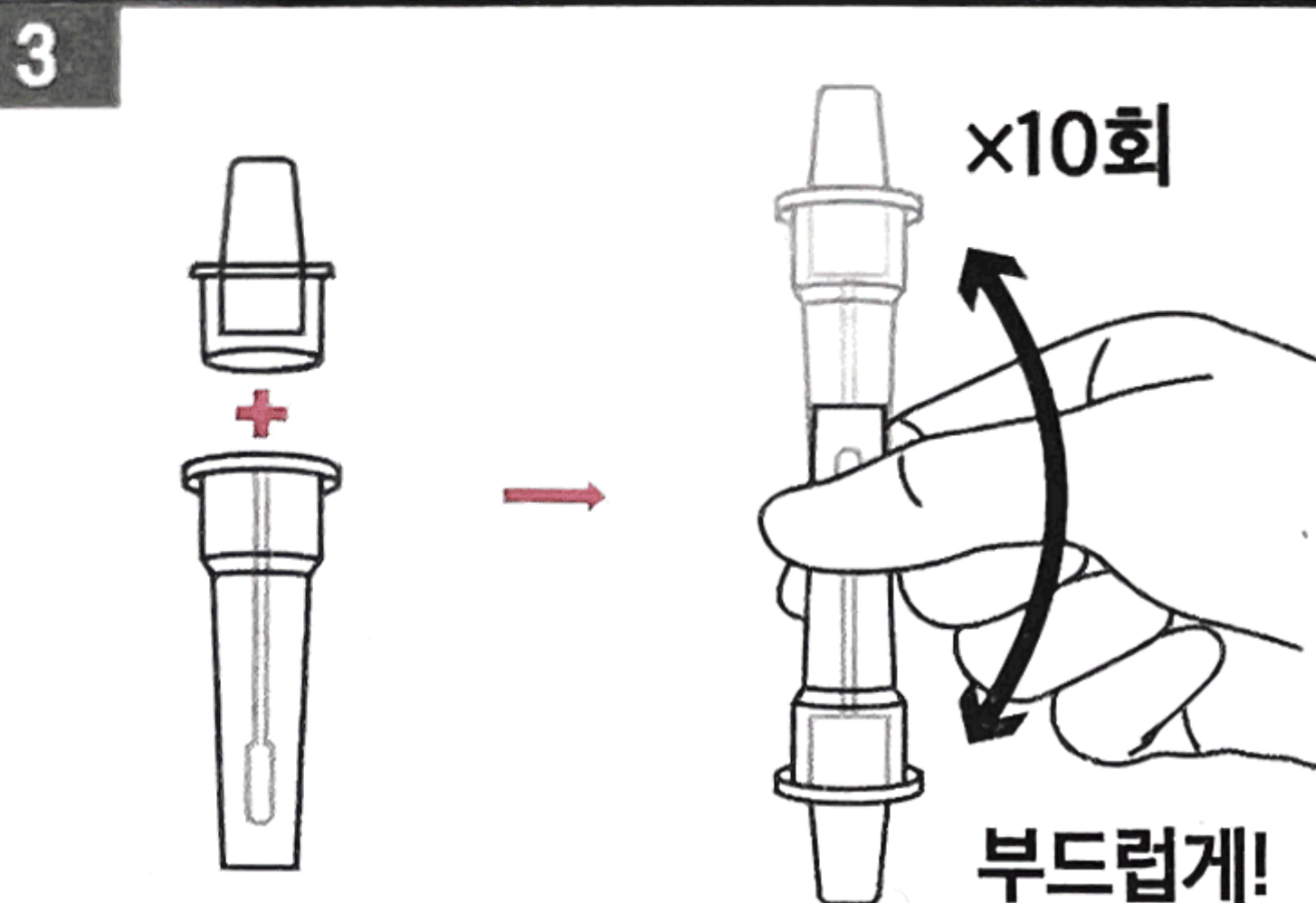
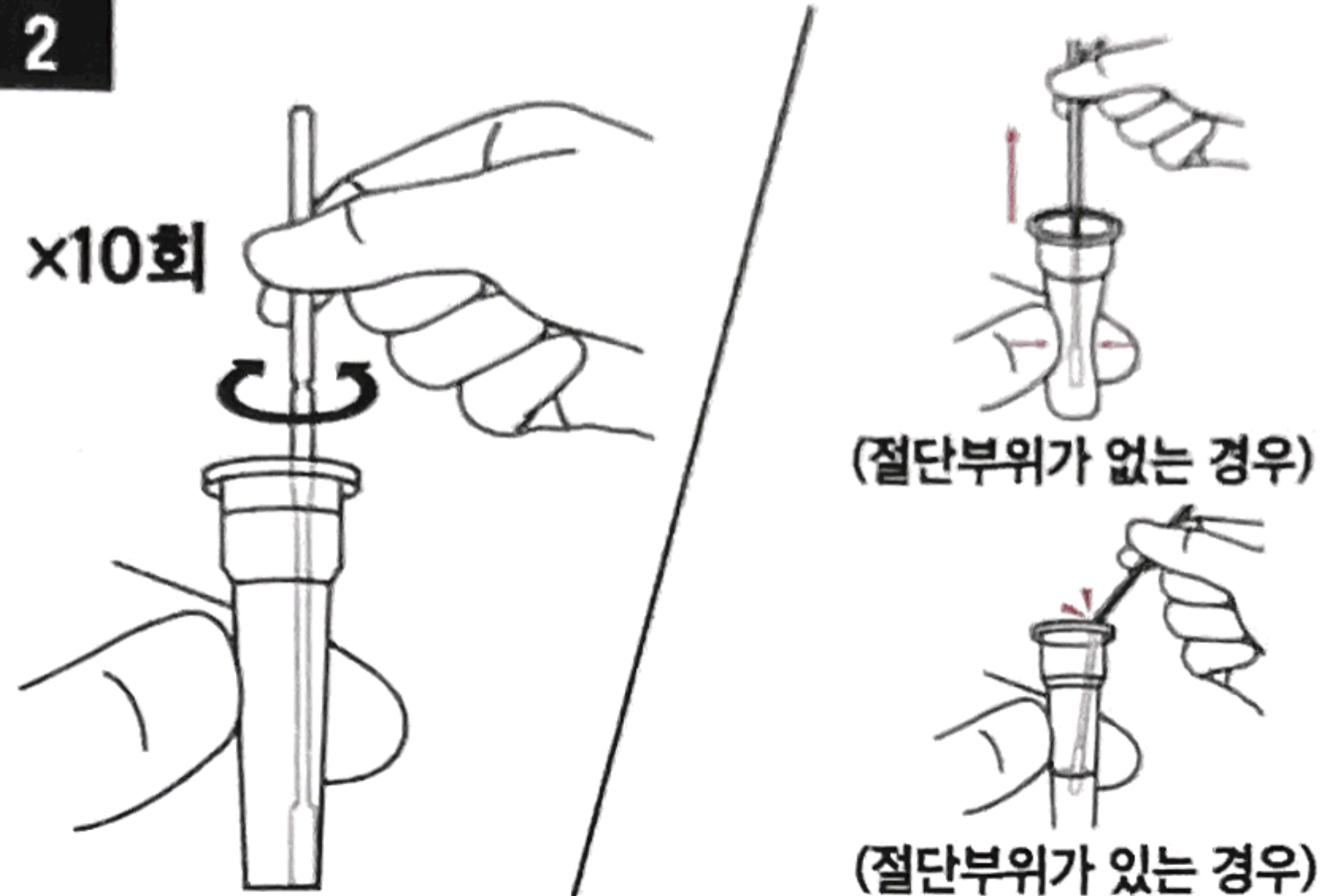
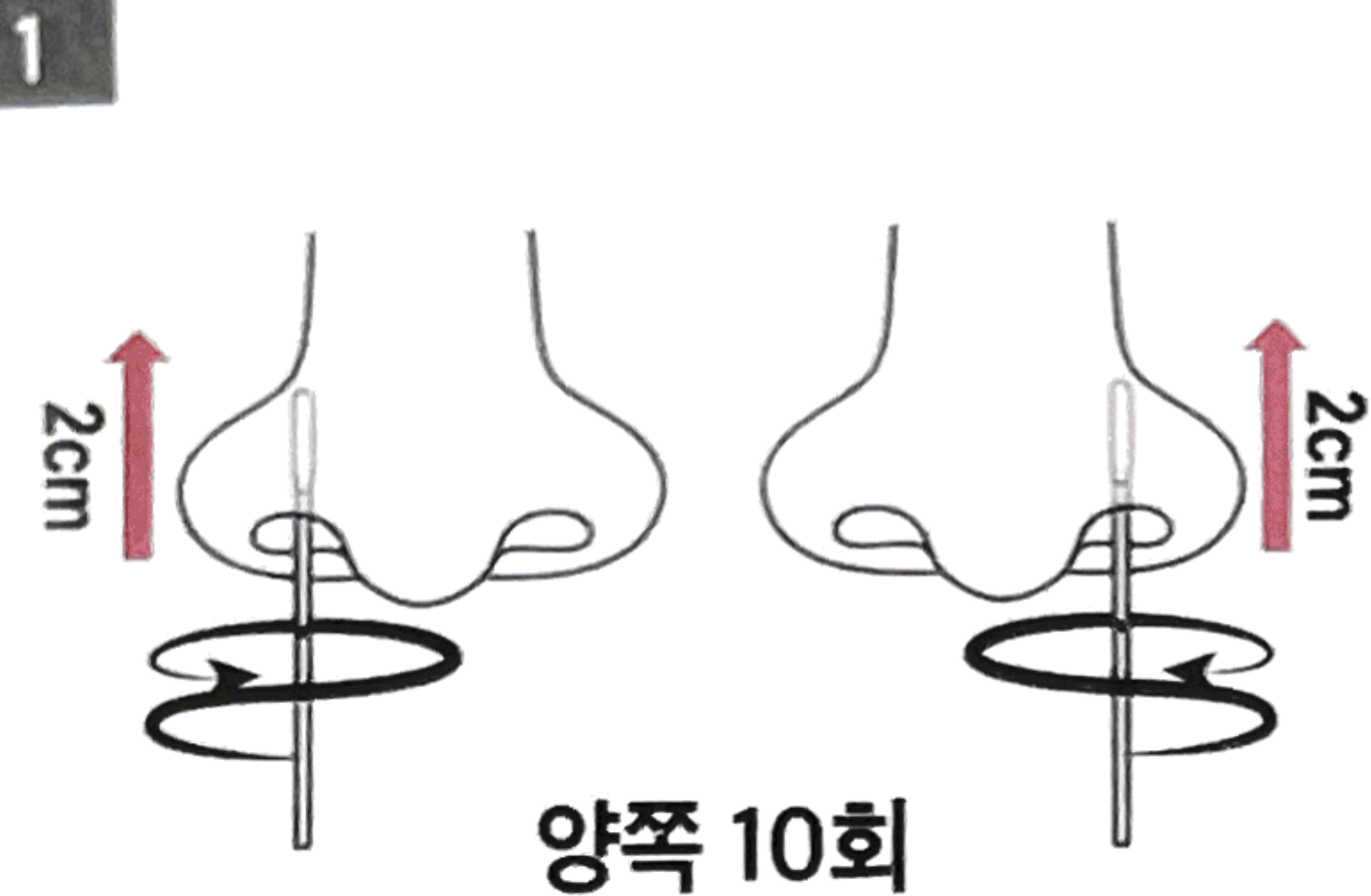


검사방법

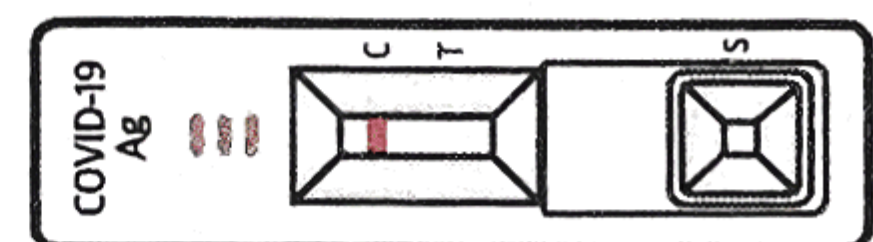


사용방법 영상 QR코드

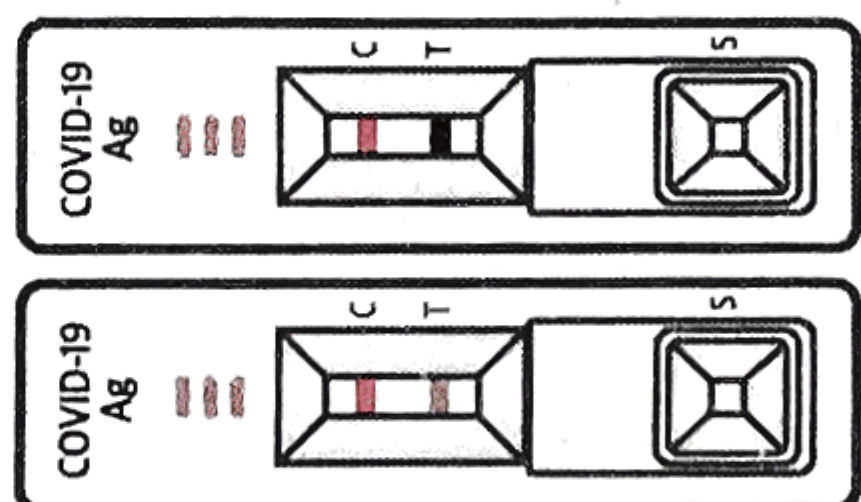


검사판정

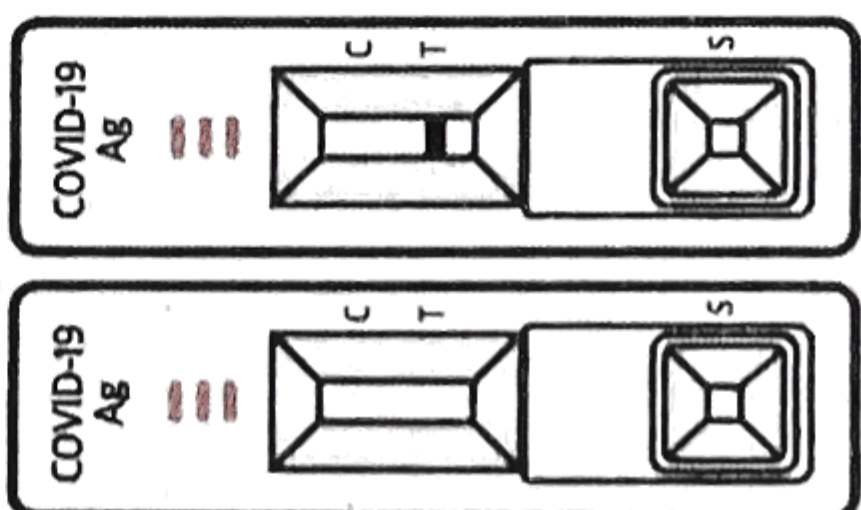
결과



대조선(C라인)만 나타난 경우



대조선(C라인)과 시험선(T라인)이 모두 나타난 경우



무효

결과해석

검체에서 코로나19 바이러스의 항원이 발견되지 않았다는 것을 의미하나, 코로나19 관련 증상이 있거나 역학적 연관성이 있는 경우 의료기관을 방문하여 PCR 검사를 받으십시오.

검체에서 코로나19 바이러스의 항원이 발견되었으며, 코로나19에 감염되었을 가능성이 있다는 것을 의미하므로 반드시 의료기관을 방문하여 PCR 검사를 받으십시오.

대조선(C 라인)이 결과창에 나타나지 않는다면 유효하지 않은 결과입니다. 새로운 검체와 검사용 디바이스를 사용하여 재시험 하십시오.