



사회 5-1

5학년 1학기 중간평가 (4회)

<교과서> 6~85쪽

초등학교

학년 반 번

이름: _____

- 1 다음 ㉠, ㉡에 들어갈 알맞은 말을 바르게 나타낸 것은 어느 것입니까? ()

우리 국토는 ㉠ 33°~43°, ㉡ 124°~132° 사이에 위치해 있습니다.

- | | | |
|---|----|----|
| | ㉠ | ㉡ |
| ① | 남위 | 서경 |
| ② | 남위 | 동경 |
| ③ | 북위 | 서경 |
| ④ | 북위 | 동경 |
| ⑤ | 경도 | 위도 |

- 2 다음 <보기>에서 우리나라의 위치가 갖는 장점을 두 가지 찾아 기호를 쓰시오.

<보기>

- ㉠ 도로나 철도를 이용해 대륙으로 나아가기 유리합니다.
 ㉡ 삼면이 바다와 맞닿아 있어 해양으로 나아가기 좋은 위치에 있습니다.
 ㉢ 사방이 모두 바다로 둘러싸인 섬이어서 해양으로 진출하기 유리합니다.
 ㉣ 사방이 모두 육지로 둘러싸여 있어 다른 나라와 교류하기 좋은 위치에 있습니다.

()

- 3 우리나라의 영역에 대한 설명으로 알맞은 것은 어느 것입니까? ()

- ① 한반도에 속한 여러 섬은 우리나라의 영토에 속하지 않는다.
 ② 영해는 영해를 설정하는 기준선으로부터 2해리(약 4km)까지이다.
 ③ 우리 주권이 미치지 때문에 다른 나라가 함부로 들어올 수 없다.
 ④ 우리나라 영해 위에 있는 하늘의 범위는 우리나라 영공에 속하지 않는다.
 ⑤ 영해를 설정하는 기준선을 정하는 방법은 동해안, 서해안, 남해안이 모두 같다.

- 4 우리 국토를 가꾸고 지키기 위해 할 수 있는 일로 알맞은 것을 두 가지 고르시오. ()

- ① 쓰레기를 몰래 버린다.
 ② 환경을 오염시키지 않는다.
 ③ 우리 국토를 지키는 일에 관심을 갖지 않는다.
 ④ 우리 국토에 관심을 가지고 국토에 대한 지식을 쌓는다.
 ⑤ 우리 국토를 지키려고 애쓰시는 분들께 감사의 마음을 갖지 않는다.

- 5 다음 빈칸에 들어갈 알맞은 말을 쓰시오.

우리나라는 오래전부터 산이나 호수, 강, 바다 등의 _____을/를 기준으로 지역을 구분했습니다. 이러한 지역 구분은 오늘날 행정 구역을 정하는 기초가 되었습니다.

()

- 6 다음에서 영남 지방에 해당하는 곳의 기호와 '영남'의 의미를 바르게 나타낸 것은 어느 것입니까? ()



▲ 우리나라의 전통적인 지역 구분

- ① ㉠ - 금강의 남쪽
 ② ㉡ - 금강의 남쪽
 ③ ㉢ - 경기해의 서쪽
 ④ ㉣ - 조령 고개의 남쪽
 ⑤ ㉣ - 조령 고개의 남쪽

7 북한 지역을 제외한 우리나라의 행정 구역을 바르게 나타내지 **못한** 것은 어느 것입니까?
..... ()

- ① 특별시 1곳 - 서울특별시
- ② 특별자치시 1곳 - 세종특별자치시
- ③ 특별자치도 1곳 - 독도특별자치도
- ④ 광역시 6곳 - 인천광역시, 대전광역시, 대구광역시, 광주광역시, 울산광역시, 부산광역시
- ⑤ 도 8곳 - 경기도, 강원도, 충청북도, 충청남도, 전라북도, 전라남도, 경상북도, 경상남도

8 우리나라 사람들이 다음과 같은 지형을 이용하는 모습으로 알맞은 것은 어느 것입니까?
..... ()

높이 솟은 산들이 모여 이룬 지형으로 땅의 높이가 높은 곳과 낮은 곳의 차이가 큼니다.

- ① 스키장 ② 논농사
- ③ 양식장 ④ 다목적 댐
- ⑤ 항구 도시

9 다음 ㉠, ㉡에 들어갈 알맞은 방위를 쓰시오.

우리나라는 ㉠이 높고 ㉡이 낮은 지형이며, 이러한 지형의 특징에 따라 큰 하천은 대부분 ㉠에서 ㉡으로 흘러갑니다.

㉠ (), ㉡ ()

10 다음은 우리나라 해안의 특징을 정리한 것입니다. ㉢에 들어갈 알맞은 내용을 한 가지만 쓰시오.

구분	서해안	동해안	남해안
해안선의 형태	복 잡 합 니 다.	단 조 롭 습 니 다.	복 잡 하 고 섬 이 많 습 니 다.
사람들의 생활 모습	㉠	㉡	㉢

11 계절에 따른 사람들의 생활 모습으로 알맞지 **않**은 것은 어느 것입니까? ()

- ① 봄에는 꽃구경을 간다.
- ② 여름에는 피서를 간다.
- ③ 가을에는 단풍 구경을 간다.
- ④ 겨울에는 농작물을 수확한다.
- ⑤ 계절에 따라 옷차림, 먹는 음식, 사용하는 물건, 여가 활동 등이 다르다.

12 다음 <보기>에서 우리나라 기온의 특징으로 알맞은 것을 **두 가지** 고른 것은 어느 것입니까?
..... ()

<보기>
㉠ 남쪽으로 갈수록 기온이 낮아져 더 춥습니다.
㉡ 남쪽으로 갈수록 기온이 높아져 더 따뜻합니다.
㉢ 동해안의 겨울 기온은 서해안보다 낮은 편입니다.
㉣ 대체로 해안 지역이 내륙 지역보다 겨울에 더 따뜻합니다.

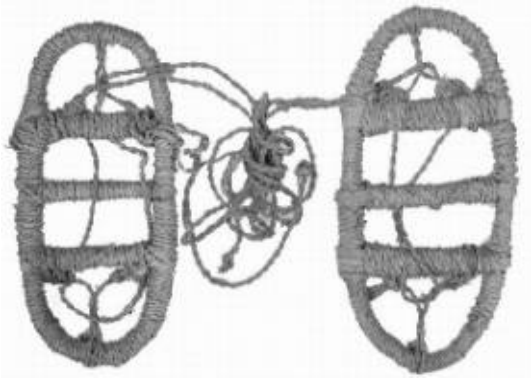
- ① ㉠, ㉡ ② ㉠, ㉢
- ③ ㉡, ㉢ ④ ㉡, ㉣
- ⑤ ㉢, ㉣

13 다음은 우리나라 강수량의 특징을 설명한 것입니다. ㉠~㉣에 들어갈 알맞은 말을 바르게 나타낸 것은 어느 것입니까? ()

우리나라는 지역에 따라 강수량의 차이가 큼니다. 대체로 ㉠ 지방은 강수량이 많고 ㉡ 지방은 강수량이 적습니다.
우리나라는 계절에 따른 강수량의 차이도 커서 연평균 강수량의 절반 이상이 ㉢에 집중됩니다. 제주도와 영동 지방, 울릉도 등의 지역은 비나 눈이 많이 내려서 ㉣에도 강수량이 많은 편입니다.

	㉠	㉡	㉢	㉣
①	북부	남부	봄	여름
②	북부	남부	여름	겨울
③	북부	남부	가을	여름
④	남부	북부	여름	겨울
⑤	남부	북부	겨울	가을

14 다음과 같이 눈이 많이 내리는 지역에서 눈에 빠지거나 미끄러지지 않도록 신은 것은 무엇인지 쓰시오.



()

15 우리나라에서 발생하는 자연재해가 아닌 것은 어느 것입니까? ()

- ① 태풍 ② 폭설
③ 지진 ④ 황사
⑤ 미세먼지

16 다음에서 설명하는 자연재해의 이름과 그 피해를 줄이기 위한 노력을 쓰시오.

오랫동안 비가 오지 않거나 적게 오는 기간이 지속되는 현상입니다.

17 지진 발생 시 행동 요령으로 알맞은 것은 어느 것입니까? ()

- ① 탁자 위로 올라가 몸을 보호한다.
- ② 승강기를 이용해 건물 밖으로 대피한다.
- ③ 바깥에 있을 때는 가방이나 손으로 머리를 보호한다.
- ④ 집 안에서는 집이 흔들릴 때 바로 전기와 가스를 차단한다.
- ⑤ 바깥에 있을 때는 운동장과 같은 넓은 공간이 아닌 건물 근처로 대피한다.

18 다음 <보기>에서 오늘날 우리나라 인구 구성에 대한 설명으로 알맞은 것을 두 가지 찾아 기호를 쓰시오.

<보기>

- ㉠ 출산율이 높아 인구가 급격히 증가하고 있습니다.
- ㉡ 전체 인구에서 노년층이 차지하는 비율은 계속 해서 늘고 있습니다.
- ㉢ 전국 초등학교의 학급당 평균 학생 수가 계속 해서 늘고 있습니다.
- ㉣ 아이를 적게 낳는 가정이 늘면서 새로 태어나 는 아기의 수는 점점 줄고 있습니다.

()

19 1960년대 이전까지 우리나라는 북동쪽보다 남서쪽의 인구 밀도가 높았습니다. 그 까닭은 무엇입니까?

- ① 좁고 눈이 많이 내렸기 때문에
- ② 공업이 발달해 일자리가 많았기 때문에
- ③ 평야가 넓어 농사짓기에 유리했기 때문에
- ④ 고속 철도가 있어 교통이 편리했기 때문에
- ⑤ 산지 지역이어서 경치가 아름다웠기 때문에

20 우리나라에서 인구가 늘어나는 지역과 줄어드는 지역에서 발생하는 문제를 바르게 나타낸 것은 어느 것입니까?

	인구가 늘어나는 지역	인구가 줄어드는 지역
①	교통 혼잡	일손 부족
②	일손 부족	주택 부족
③	의료 시설 부족	환경 오염
④	교육 시설 부족	교통 혼잡
⑤	교육 시설 부족	주택 부족

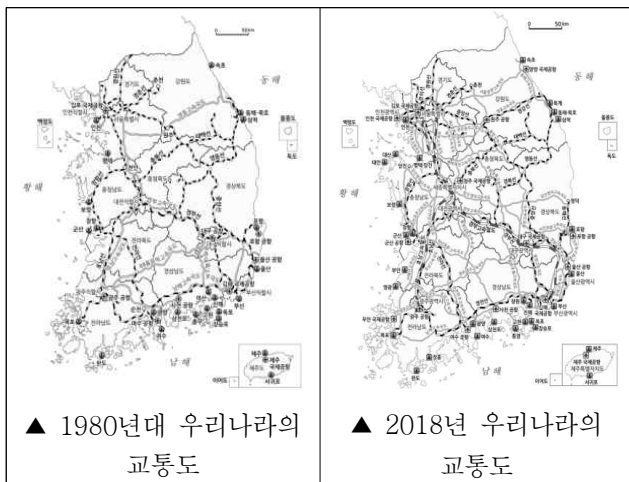
21 1980년대 이후 서울의 인구 집중 문제와 관련된 우리나라 도시 발달의 특징을 한 가지만 쓰시오.

22 다음은 산업의 발달에 따른 국토의 변화 모습을 설명한 것입니다. ㉠~㉤ 중 알맞지 않은 것을 찾아 기호를 쓰시오.

지역의 산업이 발전하는 과정에서 ㉠ 주변의 자연환경이 변화하기도 하며 ㉡ 일자리가 늘어나면서 ㉢ 인구가 감소해 ㉣ 도시가 성장하기도 합니다.

$$\left(\begin{array}{c} \text{ } \end{array} \right)$$

※ 다음 교통도를 보고, 물음에 답하십시오. (23~24)



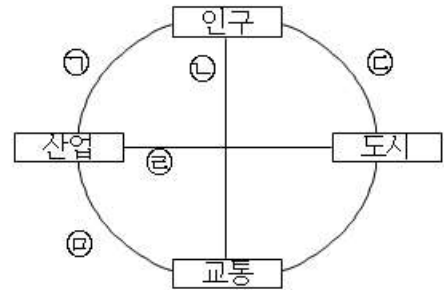
23 위 교통도를 비교해 보았을 때 1980년대 이후에 새롭게 등장한 교통 시설은 무엇입니까?()

- ① 항구 ② 공항
③ 철도 ④ 고속 철도
⑤ 고속 국도

24 위 두 교통도를 비교해서 알 수 있는 교통의 변화 모습으로 알맞은 것은 어느 것입니까?
..... ()

- ① 고속 국도가 늘어났다.
- ② 공항의 수가 줄어들었다.
- ③ 항구의 수가 줄어들었다.
- ④ 자전거 도로가 늘어났다.
- ⑤ 철도를 이용할 수 없게 되었다.

25 다음은 인구, 도시, 산업, 교통이 서로 어떤 영향을 주면서 발전하는지를 표현한 것입니다. ㉠~㉡에 들어갈 내용으로 알맞지 않은 것은 어느 것입니까? ()



- ① ㉠ - 인구 증가로 산업에 필요한 노동력 확보
- ② ㉡ - 교통의 발전으로 지역 간 인구 이동 감소
- ③ ㉢ - 인구 증가에 따른 도시의 성장
- ④ ㉣ - 산업의 발전으로 도시에 일자리 집중
- ⑤ ㉤ - 원활한 원료 공급과 산업의 발달