

## 1.5(화) 1교시

## 낱말 풀이 (11. 실감나게 표현해요.)

힌트	낱말 쓰기	낱말 뜻
272	ㅇㅎㄱ	어떤 상황에서 특정 역할을 담당하여 연기하는 것
282	ㄱㄷ	연극을 전문으로 공연하는 단체
282	ㅁ	연극에서 이야기가 진행될 때 장면이 바뀌는 부분을 구분해 주는 것
282	ㅇㅈ	왜 그런지 모르게. 또는 뚜렷한 이유도 없이
284	ㅎㅅ	긴장했다가 안심할 때, 근심이 있을 때 길게 몰아서 내쉬는 숨
289	표ㅈ	팔을 삶아서 쌀을 넣고 쑨 죽
289	ㅅㄱ	작은 구멍을 뚫는 데 쓰는 도구
289	ㅁㅅ	짚으로 만든 큰 갈래
289	ㅈㄱ	짐을 얹어 사람이 등에 지는 우리나라 고유의 운반 기구
289	ㄱㅁㅅ	아주 크고 오목한 술
291	ㄱㅈㄱㅈ	긴 다리를 모으고 계속 힘 있게 솟구쳐 뛸 모양
296	ㅅ표	연극 등에 쓰이는 작은 도구들을 가리키는 말

★ 내가 찾은 낱말을 써서 어울리는 문장을 만들어 보세요.

1. 우리나라는 동짓날(12월 22일)에는   을 먹는 전통이 있다.
2. 오늘 숙제가 너무 많아서   이 계속 나온다.
3. 나는 우리 모듬    에서 도깨비 역을 맡았다.
4. 매일 보는 너인데 오늘따라   멋있어 보인다.
5. 종이컵에   으로 구멍을 뚫어야 해서 엄마께 도움을 요청했다.
6. 부엌의    에는 내가 좋아하는 삼계탕이 푹푹 끓고 있다.



EBS 교육방송으로  
스스로 공부하는 멋진 나

공부한 날

1 월 5 일



EBS 교육방송을 보면서 중요한 내용, 새롭게 알게된 내용, 또는 나의 생각을 간단하게 정리해봐요~

시 간	공부한 내용이나 새롭게 알게 된 내용, 또는 나의 생각 등
 9:30-9:50 <b>수 학</b>	
 9:50-10:00 <b>생각이 자라는 시간</b> - 어린이 철학	<b>&lt;주제&gt;</b> <hr/> <b>&lt;나의 생각&gt;</b>
 10:30-11:00 <b>창체(한자)</b>	

## 1.5(화) 4교시

## 1~3단원 복습 문제 풀이

1. □ 안에 알맞은 수를 써넣으세요.



100이 10개이면 □ 입니다.

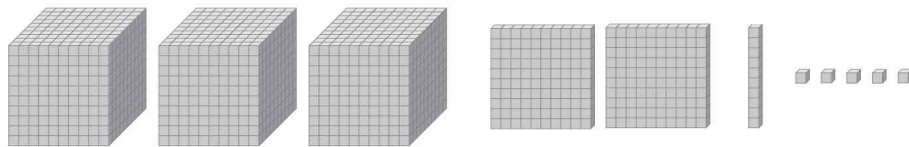
2. □ 안에 알맞은 수를 써넣으세요.

(1) 1000은 900보다 □ 만큼 더 큰 수입니다.

(2) 1000은 990보다 □ 만큼 더 큰 수입니다.

(3) 1000은 999보다 □ 만큼 더 큰 수입니다.

3. 수 모형이 나타내는 네 자리 수를 써 보세요.



4. □ 안에 알맞은 수를 써넣으세요.

5648에서 천의 자리 숫자 5는 □ 을, 백의 자리 숫자 6은 □ 을,  
십의 자리 숫자 4는 □ 을, 일의 자리 숫자 8은 8을 나타냅니다.

5. 1000씩 뛰어 세어 보세요.

3000	4000		6000	
------	------	--	------	--

6. 가장 큰 수에 ○표, 가장 작은 수에 △표 하세요.

8230

8320

8290

7. 그림을 보고 □ 안에 알맞은 수를 써넣으세요.

(1)



$$4 \times \square = \square$$

(2)



$$4 \times \square = \square$$

8. □ 안에 알맞은 수를 써넣으세요.

$$(1) 6+6+6+6+6 = \square \rightarrow 6 \times \square = \square$$

$$(2) 6+6+6+6+6+6+6+6 = \square \rightarrow \square \times \square = \square$$

9. 다음과 같이 □ 안에 알맞은 수를 써넣으세요.

$$2 \times 4 = 4 \times 2 = 8$$

$$(1) 3 \times 7 = \square \times \square = \square$$

$$(2) 7 \times 9 = \square \times \square = \square$$

10. 곱이 같은 것끼리 선으로 이어 보세요.

$$2 \times 3 \quad \bullet$$

$$4 \times 6 \quad \bullet$$

$$7 \times 6 \quad \bullet$$

$$\bullet \quad 3 \times 8$$

$$\bullet \quad 3 \times 2$$

$$\bullet \quad 6 \times 7$$

11. 알맞은 수를 찾아 □ 안에 써넣으세요.

1      10      100      1000

· 1m는 1cm를 □ 번 이은 것과 같습니다.

· 1m는 10cm를 □ 번 이은 것과 같습니다.

12. □ 안에 알맞은 수를 써넣으세요.

$$412\text{cm} = \square \text{ m } \square \text{ cm}$$

$$509\text{m} = \square \text{ m } \square \text{ cm}$$

$$2\text{m } 73\text{cm} = \square \text{ cm}$$

$$6\text{m } 40\text{cm} = \square \text{ cm}$$

13. 긴 길이부터 차례로 기호를 써 보세요. (      ,      ,      ,      )

㉠ 450 cm    ㉡ 4 m 95 cm    ㉢ 409 cm    ㉣ 4 m 59 cm

14. 계산해 보세요.

$$2\text{m } 40\text{cm} + 3\text{m } 20\text{cm} = \square \text{ m } \square \text{ cm}$$

$$8\text{m } 50\text{cm} - 3\text{m } 10\text{cm} = \square \text{ m } \square \text{ cm}$$

[15~16] 계산해 보세요.

$$\begin{array}{r} 15. \quad \begin{array}{r} 2 \text{ m } 47 \text{ cm} \\ + 5 \text{ m } 20 \text{ cm} \\ \hline \square \text{ m } \square \text{ cm} \end{array} \end{array}$$

$$\begin{array}{r} 16. \quad \begin{array}{r} 6 \text{ m } 35 \text{ cm} \\ - 3 \text{ m } 15 \text{ cm} \\ \hline \square \text{ m } \square \text{ cm} \end{array} \end{array}$$

1.5(화) 5교시

색종이로 '흰 소'를 접어봅시다.

🍏 영상을 보면서 색종이로 '흰 소'를 접어봅시다. (접은 작품은 아래에 붙여 주세요.)

<https://www.youtube-nocookie.com/embed/A6aUu7c5BH4?rel=0>

## 내가 접은 '흰 소'

<종이접기 영상>



🍏 2021년의 나는 어떻게 지내길 바라나요? 나의 소원을 3가지 적어봅시다.

1. 2021년의 나는 어떻게 지내길 바라나요?

2. 나의 소원을 3가지 적어봅시다.

3. 나의 소원을 3가지 적어봅시다.

4. 나의 소원을 3가지 적어봅시다.

5. 나의 소원을 3가지 적어봅시다.

6. 나의 소원을 3가지 적어봅시다.

7. 나의 소원을 3가지 적어봅시다.

8. 나의 소원을 3가지 적어봅시다.

9. 나의 소원을 3가지 적어봅시다.

10. 나의 소원을 3가지 적어봅시다.



EBS 교육방송으로  
스스로 공부하는 멋진 나

공부한 날

1 월 6 일



EBS 교육방송을 보면서 중요한 내용, 새롭게 알게된 내용, 또는 나의 생각을 간단하게 정리해봐요~

시 간	공부한 내용이나 새롭게 알게 된 내용, 또는 나의 생각 등
 9:30-9:50 <b>수 학</b>	
 9:50-10:00 <b>생각이 자라는 시간</b> - 어린이 철학	<b>&lt;주제&gt;</b>  <b>&lt;나의 생각&gt;</b>
 10:30-11:00 <b>창체(한자)</b>	

1.6(수) 4교시

4~6단원 복습 문제 풀이

1. □ 안에 알맞은 수를 써넣으세요.

(1) 긴바늘이 3을 가리키면 □ 분을 나타냅니다.

(2) 긴바늘이 □ 을/를 가리키면 45분을 나타냅니다.

2. 같은 시각끼리 이어 보세요.



• 4시 47분

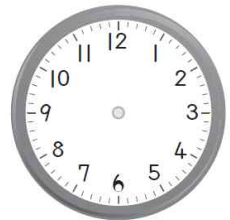
• 9시 22분



• 4시 7분

3. 시각에 맞게 시곗바늘을 그려 넣으세요.

10시 5분 전



4. □ 안에 알맞은 수를 써넣으세요.

(1) 1시간 = □ 분

(2) 1일 = □ 시간

(3) 1주일 = □ 일

(4) 1년 = □ 개월

5. 어느 해의 7월 달력을 보고 □ 안에 알맞은 요일을 써넣으세요.

(1) 15일은 □ 요일입니다.

(2) 15일에서 1주일 후는 □ 요일입니다.

(3) 15일에서 5일 전은 □ 요일입니다.

7월

일	월	화	수	목	금	토
	1	2	3	4	5	6
7	8	9	10	11	12	13
14	15	16	17	18	19	20
21	22	23	24	25	26	27
28	29	30	31			



## 주연이네 반 학생들이 좋아하는 계절

이름	계절	이름	계절	이름	계절	이름	계절	이름	계절
주연	봄	하준	가을	동호	겨울	하영	여름	민재	여름
연아	가을	성찬	여름	종원	봄	유민	겨울	은주	겨울
수영	여름	재석	봄	태석	여름	미희	겨울	민영	여름

6. 자료를 보고 물음에 답하세요.

- (1) 민재가 좋아하는 계절은 무엇인가요? ( )
- (2) 가을을 좋아하는 학생의 이름을 모두 써 보세요. ( )

7. 조사한 자료를 표로 나타내고 물음에 답하세요.

## 주연이네 반 학생들이 좋아하는 계절별 학생 수

계절	봄	여름	가을	겨울	합계
학생 수(명)					

- (1) 조사한 학생은 모두 몇 명인가요? (        )명
- (2) 여름을 좋아하는 학생은 몇 명인가요? (        )명

8. 조사한 자료를 그래프로 나타내고 물음에 답하세요.

## 주연이네 반 학생들이 좋아하는 계절별 학생 수

7				
6				
5				
4				
3				
2				
1				
학생 수(명)	계절			

- (1) 가장 많은 학생이 좋아하는 계절은 무엇인가요? ( )
- (2) 가장 적은 학생이 좋아하는 계절은 무엇인가요? ( )



## 1.6(수) 5교시

## 나를 칭찬하는 그림일기 쓰기

☀ 나를 칭찬하는 내용을 담아 그림일기를 써 봅시다.

2020년      월      일      요일      날씨:

제목 :

1.8(금) 2교시 방학생활 안전 퀴즈를 풀어봅시다.

영상을 보면서 방학생활 안전 퀴즈를 풀어봅시다.

[https://www.youtube-nocookie.com/embed/cM-\\_9gTt2H0?rel=0](https://www.youtube-nocookie.com/embed/cM-_9gTt2H0?rel=0)



번호	문제	정답
1	코로나19를 예방하기 위해 어느 곳에서나 항상 쓰고 다녀야 하는 것은 무엇일까요?	□ 人 ㄱ
2	나의 몸을 깨끗하게 잘 지키기 위해서 ( )을 자주 씻어야 해요. 흐르는 물에 30초 이상 씻는 것이 중요해요.	人
3	물로 손을 씻을 수 없는 상황이라면 감염을 예방하기 위해서 이것을 자주 사용해요.	人 人 ㄷ ㅈ
4	방학 중에 사람 많은 곳에는 가지 않아요. 사람끼리 거리를 두는 ( )를 실천해야 해요.	ㄱ ㄴ ㄷ ㄱ
5	건강을 지키기 위해 ( )을 열심히 해야 해요.	○ ㄷ
6	겨울은 매우 춥기 때문에 나가기 전에 옷을 ( )입어요.	ㄷ ㄷ ㅎ ㄱ
7	겨울철에는 길이 얼어 있을 수 있어요. 주머니에 손을 넣고 다니지 말고, 손에 ( )을 끼서 따뜻하고 안전하게 보호해요.	ㅈ ㄱ
8	뜨거운 전열기구에 가까이 다가가면 ( )을 입을 수 있어요. 적당한 거리를 유지해서 사용해요.	ㅎ 人
9	추운 겨울에 밖에서 오래 놀면 추위 때문에 살갗이 얼어버리는 ( )에 걸릴 수 있어요. 적당한 시간만 놀고, 꼭 따뜻한 곳에서 휴식을 취해요.	ㄷ 人
10	하천이나 강이 얼었다고 위에 올라가면 안돼요. 얼음이 ( )수도 있어요.	ㄱ ㅈ
11	겨울 실외 놀이를 할 때에는 반드시 ( )와 함께해요. 나를 지켜줄 수 있는 어른이 꼭 필요해요.	ㅂ ㅎ ㅈ
12	자전거 등을 탈 때에는 안전하게 내 몸을 보호해주는 ( )를 반드시 착용해요.	○ ㅈ ㅈ ㅂ
13	길을 가다가 낯선 사람을 만나면 조심해야 해요.	○, X
14	낯선 사람이 도와달라고 하면 잠시만 도와줘요.	○, X
15	다른 사람이 함부로 내 몸을 만지면 싫다고하거나 그 자리를 벗어나요.	○, X
16	차도를 건널 때에는 꼭 ( )가 있는 곳에서 좌우를 살핀 후에 건너야 해요.	ㅎ ㄷ ㅂ ㄷ