

## 11.30(월) 1교시 낱말 풀이 (8. 바르게 말해요)

힌트	낱말 쓰기	낱말 뜻
204	ㅁ ㅈ ㄱ	오랜만에
204	ㅇ ㅅ	중국 사람들이 추석에 만들어 먹는 둥근 밀가루 과자
206	ㄱ ㅅ	주어진 수나 식을 규칙에 따라 처리함
208	ㅇ ㅇ ㅅ ㄱ ㄷ	한번 알았던 것을 기억하지 못하다
209	ㅇ ㅇ ㅅ ㄱ ㄷ	가졌던 물건이 없어져 버리다
210	ㄱ ㄴ ㅋ ㄷ	손가락 등으로 어떤 방향이나 물건을 집어서 보여주다
216	ㅇ ㅇ	쉬거나 훈련하기 위해 밖에 천막을 치고 하는 생활
216	ㅈ ㅁ	비나 바람 등을 가리기 위해 천을 씌워 지어 놓은 것
217	ㄱ ㅅ	끓인 국에 밥을 말아 먹는 음식
218	ㄱ ㄴ	많은 사람을 위해 나라의 돈으로 관리함
218	ㅇ ㅇ	더럽게 물들
219	ㅇ ㅎ	잠깐 동안 어떤 것이 많은 사람들에게 널리 퍼짐

★ 내가 찾은 낱말을 써서 어울리는 문장을 만들어 보세요.

- 어제 수학 시험에서 문제는 잘 읽었는데   을 하다가 실수를 했다.
- 오늘은    동생이 스스로 설거지를 했다.
- 요즘 미세먼지 때문에 공기   이 심각하다.
- 사장님, 여기 돼지   한 그릇 주세요.
- 미용사님, 요즘   하는 머리로 해주세요.
- 날씨가 너무 추워서   을 하지 못하고 집 안에서 잤다.

11.30(월) 4-5교시 인상 깊은 등장인물의 모습을 그리고 소개해요.

책 제목



책을 읽고 인상 깊은 등장인물의 모습을 그리고 소개해 봅시다.

모습을 그려요

소개합니다

## 12.1(화) 4교시

## 다른 나라 친구를 만났을 때 지켜야 할 일

🎨 O, X 퀴즈를 풀면서 다른 나라의 문화를 존중하고 공감하는 태도를 가져 봅시다.

문제	O, X
우리나라에 온 외국인 친구에게 따뜻하게 대해요.	
다른 나라에 간다면 그곳의 친구들을 밝은 표정으로 대하고 질서와 예절을 지켜요.	
피부색이 다른 친구들은 나와 다르므로 사이 좋게 지내지 않아도 돼요.	
외국인 친구가 한글을 잘 몰라 어려워하면 자세히 알려줘요.	
우리나라에 처음 온 외국인 친구들은 도와주는 사람들이 많기 때문에 내가 도와주지 않아도 돼요.	
외국인 친구들을 힐끔힐끔 쳐다보아도 괜찮아요.	
외국인 친구와 서로서로 인사도 잘하고, 장난감도 같이 쓰며 사이 좋게 지내요.	
우리나라의 문화가 최고이기 때문에 무조건 우리나라 문화를 따라 하라고 해요.	
서로 다른 문화를 대할 때 서로 이해하고 존중하는 태도가 가장 중요해요.	
외국인 친구에게 미소 짓는 얼굴로 이야기해요.	
우리나라 음식은 맛있기 때문에 친구에게 무조건 먹으라고 해요.	
외국인은 친절하기 때문에 모르는 사람이라도 따라가도 돼요.	
우리는 서로 다르다는 것을 인정해요.	
외국인 친구가 어려움을 겪고 있다면 도움을 받을 수 있는 곳을 알려 줘요.	

🎨 다른 나라 친구와 어떻게 지낼지 겨울 교과서 77쪽에 적어 보세요.

12.1(화) 5교시 4단원 복습 문제 풀이

1. 시계의 시각을 읽어 보세요.



시  분

2. 시계의 시각을 읽어 보세요.



시  분

3. 시각에 맞게 긴바늘을 그려 넣으세요.

4시



4. 시계의 긴바늘이 가리키는 숫자에 따라 빈 칸에 알맞은 수를 써 넣으세요.

숫자	1	2	3
분	5		15

5. 시계를 보고 □ 안에 알맞은 수를 써 넣으세요.



7 시  분

8 시  분 전

6. □ 안에 알맞은 말을 써 넣으세요.

전날 밤 12시부터 낮 12시까지를  이  
라 하고, 낮 12시부터 밤 12시까지를   
라고 합니다.

7. □ 안에 알맞은 수를 써 넣으세요.

1시간 =  분

8. □ 안에 알맞은 수를 써 넣으세요.

80분 =  시간  분

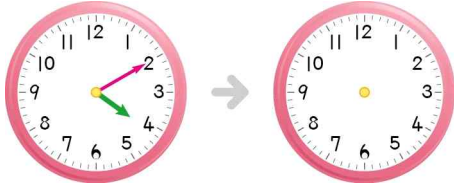
9. ○ 안에 >, =, < 를 알맞게 써 넣으세요.

50분 ○ 1시간 10분

10. 하루 동안 시계의 긴 바늘은 시계를 모두 몇 바퀴 돌까요?

(  )바퀴

11. 다음 시각에서 60분 지났을 때의 시각을 그려 보세요.



12. 윤후가 학교에 도착한 시각은 다음과 같습니다. 윤후는 학교에 도착하기 20분 전에 집에서 출발하였다면, 윤후가 집에서 출발한 시각은 몇 시 몇 분일까요?



(            )시 (            )분

13. 현재 시계의 짧은바늘이 숫자 2와 3 사이에 있고, 시계의 긴바늘이 숫자 6을 가리키고 있습니다. 지금은 몇 시 몇 분일까요?

(            )시 (            )분

14. □ 안에 알맞은 수를 써넣으세요.

24시간 = □ 일

15. 각 달의 날수를 적은 표를 보고 한 달이 30일인 달을 모두 찾아 써 보세요.

월	1	2	3	4	5	6
날수(일)	31	28 (29)	31	30	31	30
월	7	8	9	10	11	12
날수(일)	31	31	30	31	30	31

(            )

16. 어느 해 4월 달력의 일부분입니다. 이 달의 둘째 금요일은 며칠일까요?

일	월	화	수	목	금	토
			1	2	3	4
5	6	7	8	9	10	11
	13	14	15	16	17	

(            )일

17. 어느 해 12월 달력의 일부분입니다. 이 달의 마지막 날은 무슨 요일일까요?

일	월	화	수	목	금	토
					1	2
3	4	5	6	7	8	9
10	11					

(            )요일

18. 어느 해 10월 달력의 일부분입니다. 이 달의 월요일인 날짜를 모두 써 보세요.

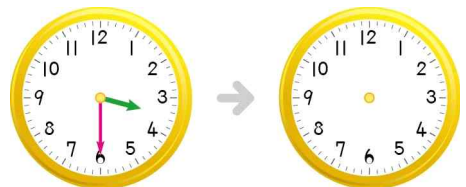
일	월	화	수	목	금	토
1	2	3	4	5	6	7
8	9				13	

(            )

19. 성희는 2시부터 30분 동안 수학 숙제를 하고, 10분 쉬고 30분 동안 국어 숙제까지 하였습니다. 성희가 수학과 국어 숙제를 모두 끝낸 시각은 몇 시 몇 분일까요?

(            )시 (            )분


20. 왼쪽 시각에서 90분이 지났을 때의 시각을 그려 넣으세요.



12.3(목) 1교시 그래프로 나타내어 봅시다.

[①~③] 우리 반 학생들이 좋아하는 과일을 조사하여 나타낸 것입니다.  
물음에 답하세요.

학생들이 좋아하는 과일

동석	민지	가영	예성
 귤	 사과	 수박	 포도
영일	이슬	동찬	주영
 포도	 사과	 수박	 사과
미영	수민	승진	진희
 사과	 참외	 귤	 참외

① 학생들이 좋아하는 과일에는 어떤 것이 있는지 모두 찾아 써 보세요.

( )

② 포도를 좋아하는 학생은 몇 명입니까?

( )명

③ 참외를 좋아하는 학생의 이름을 모두 써 보세요.

( )

〔④~⑥〕 희영이네 반 학생들이 좋아하는 계절별 학생 수를 조사하여 나타낸 표입니다. 물음에 답하세요.

좋아하는 계절별 학생 수

계절	봄	여름	가을	겨울	합계
학생 수(명)	3	6	8	7	24

④ 봄을 좋아하는 학생은 몇 명입니까?

(            )명

⑤ 가장 많은 학생들이 좋아하는 계절은 무엇입니까?

(            )

⑥ 표를 보고 ○를 이용하여 그래프로 나타내어 보세요.

좋아하는 계절별 학생 수

<div>학생 수 (명)</div> <div>계절</div>	1	2	3	4	5	6	7	8
봄								
여름								
가을								
겨울								

## 12.4(금) 4교시 '뜻은 같지만 다른 말'을 생각해 봅시다.

① 들으면 더 기분 좋은 말에 동그라미 해보세요.

밥 먹으면서 찹찹 소리를 내면 식사  
예절을 모르는 사람이야.

찹찹 소리를 내지 않고 밥 먹는  
사람은 식사 예절이 좋은 사람이라.

책상을 정리하면 기분이 아주  
시원해진단다.

책상을 정리하지 않으면 넌 골치  
아프지도 않니?

책을 안 읽는 사람은 아무것도  
모르는 바보가 된단다.

책을 많이 읽는 사람은 많은 것을  
아는 사람이 된단다.

텔레비전 프로는 어린이 프로만 보면  
된단다.

텔레비전을 볼 때 아무 프로나 보면  
안 돼!

심부름을 잘 하는 사람은 가족을  
사랑하는 사람이라.

심부름을 잘 하지 않으면 나쁜  
사람이야.

부를 때 대답을 안 하면 얄미운  
사람이야.

부를 때 대답을 잘 하면 엄마가 아주  
기분이 좋단다.



- ② 부모님이 나에게 하시는 말씀들 중에 기분이 나쁜 말이 있다면 적어보고 어떻게 바꾸어 말씀해주시면 좋을지 적어보세요.

<div style="border: 1px dashed #d9534f; width: 340px; height: 100px; margin-bottom: 10px;"></div>	➡	<div style="border: 1px dashed #d9534f; width: 340px; height: 100px; margin-bottom: 10px;"></div>
<div style="border: 1px dashed #d9534f; width: 340px; height: 100px;"></div>	➡	<div style="border: 1px dashed #d9534f; width: 340px; height: 100px;"></div>

- ③ 내가 가족들에게 하는 말들 중에, 상대방의 기분을 나쁘게 하는 말에는 어떤 것들이 있는지 가족들에게 물어보고, 어떻게 바꾸어 말하면 좋을지 대화를 나누어봅시다.

<div style="border: 1px dashed #d9534f; width: 340px; height: 100px; margin-bottom: 10px;"></div>	➡	<div style="border: 1px dashed #d9534f; width: 340px; height: 100px; margin-bottom: 10px;"></div>
<div style="border: 1px dashed #d9534f; width: 340px; height: 100px; margin-bottom: 10px;"></div>	➡	<div style="border: 1px dashed #d9534f; width: 340px; height: 100px; margin-bottom: 10px;"></div>
<div style="border: 1px dashed #d9534f; width: 340px; height: 100px;"></div>	➡	<div style="border: 1px dashed #d9534f; width: 340px; height: 100px;"></div>

■ 말이 입힌 상처는 칼이 입힌 상처보다 깊다.  
- 모로코 속담 -