

# 교사용 온라인 EBS심리검사 진행방법

문의 02-1899-9806

1

접속

[EBS표준화심리검사 홈페이지] 접속 [www.ebsmpi.com](http://www.ebsmpi.com)

[www.ebsmpi.co.kr](http://www.ebsmpi.co.kr)

1 학교검사 신청을 온라인검사로 하신후에

2 [신청확인] 클릭

학교 검사 신청서

신청

신청확인!

2

검사  
확인

신청페이지로 이동을 클릭 하시면 학교에서 신청한 검사가 나타납니다.(2종 이상 신청한 경우 여러줄로 표시됨)

이메일 주소 \*

aaa@korea.kr

비밀번호 \*

●●●●

신청확인 페이지로 이동

3

신청내역  
확인/선택

학교에서 신청한 검사가 나타납니다 (2종 이상 신청한 경우 여러줄로 표시됨)  
실시하고자 하는 검사의 [검사항목]을 클릭

3	검사항목	한국중학교	중학교용	온라인검사	2020-11-26 00:00:00	김준영	aaa@korea.kr
---	------	-------	------	-------	---------------------	-----	--------------

4

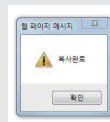
URL  
확인 /전달

1 학생들에게 전달할 URL를 복사하려면 [복사] 클릭

한국중학교	중학교용	검사명	학년\반	URL	1	2
		EBS 종합인재역량검사 (중학교)	1	복사	신청 : 21 완료 : 0	신청 : 23 완료 : 0

2 복사가 완료되면 [복사완료] 창이 뜬다

3 메신저(문자, 카톡 등)에 붙여 넣어 학생들에게 전달



[www.ebsmpi.com/ebsi.php?k=bWlkeD01NSZfmlkeD0yOTkmXyZlbGFzZcz0xj](http://www.ebsmpi.com/ebsi.php?k=bWlkeD01NSZfmlkeD0yOTkmXyZlbGFzZcz0xj)

5

검사진행  
사항 확인/  
검사마감

1 [신청확인]으로 들어가 검사항목을 누르면 검사 완료한 학생명단이 보입니다.

2 학생 검사를 마감하고 싶으면 하단에 [마감] 버튼을 눌러주세요

한국중학교	중학교용	검사명	학년\반	URL	1	2	3	4	5	6	7	8
		EBS 종합인재역량검사 (중학교)	1	1	21	23	21	23	21	23	21	23

마감하기