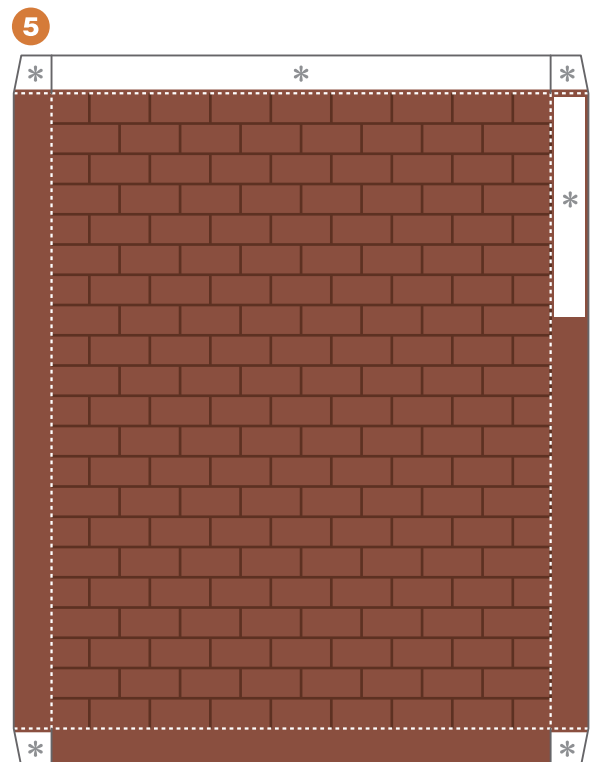
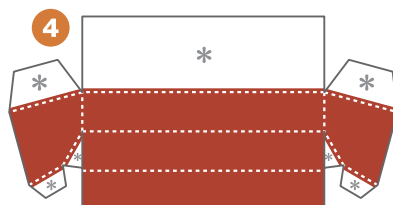
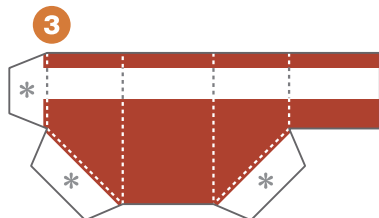
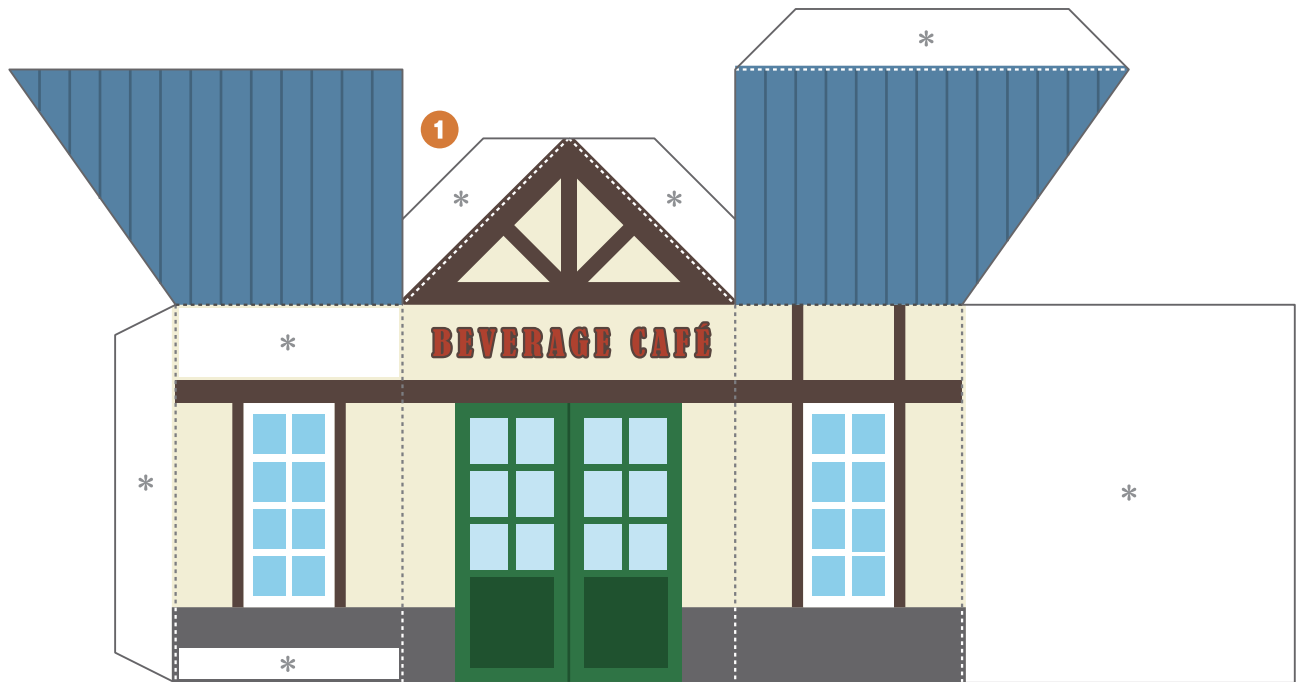
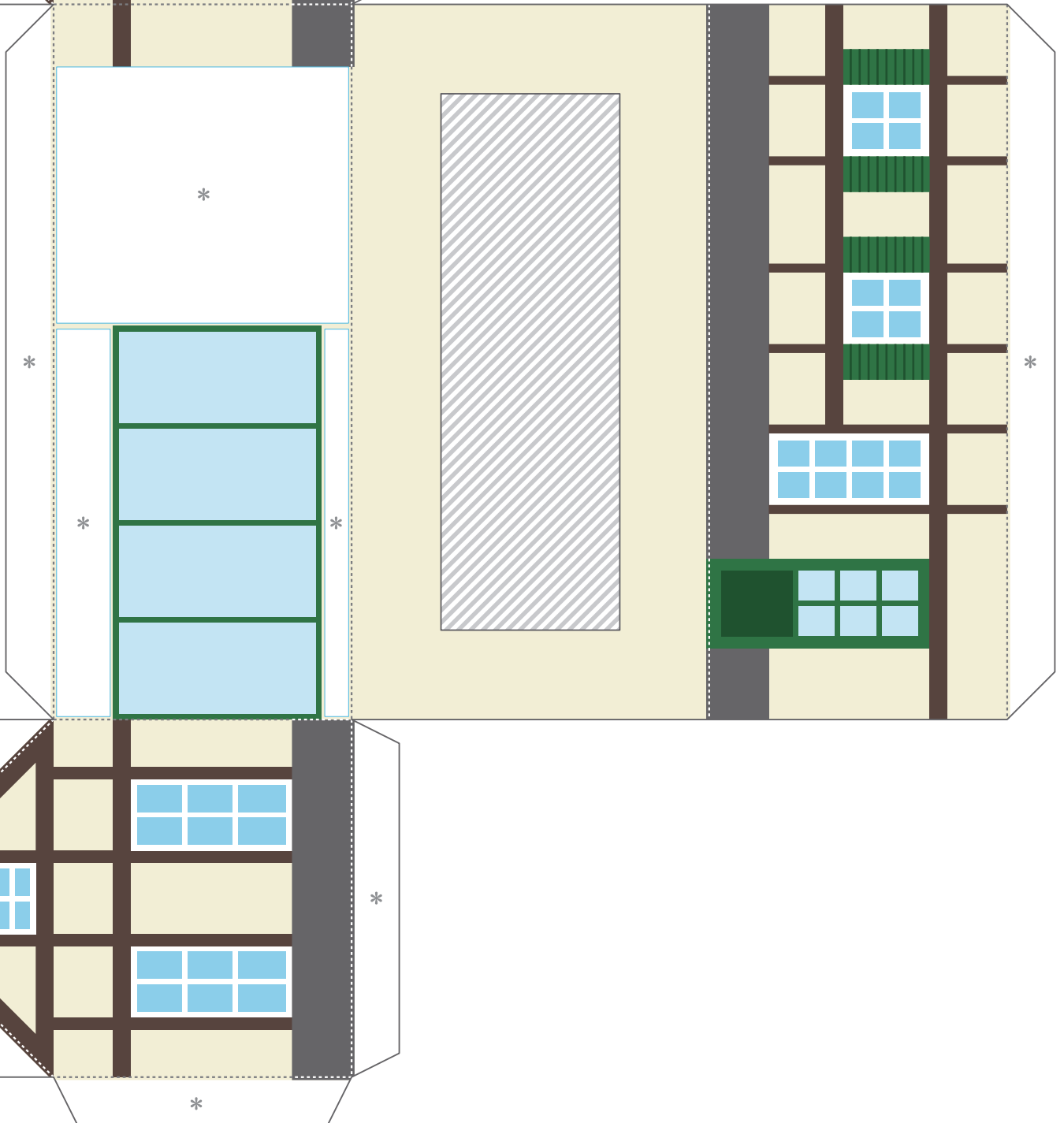
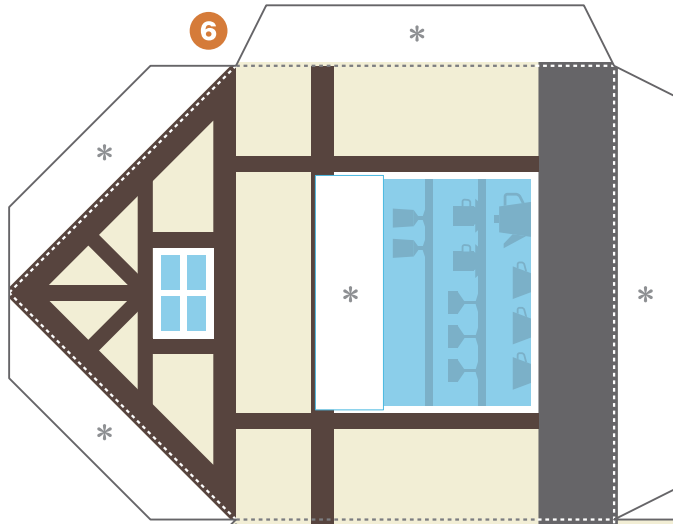
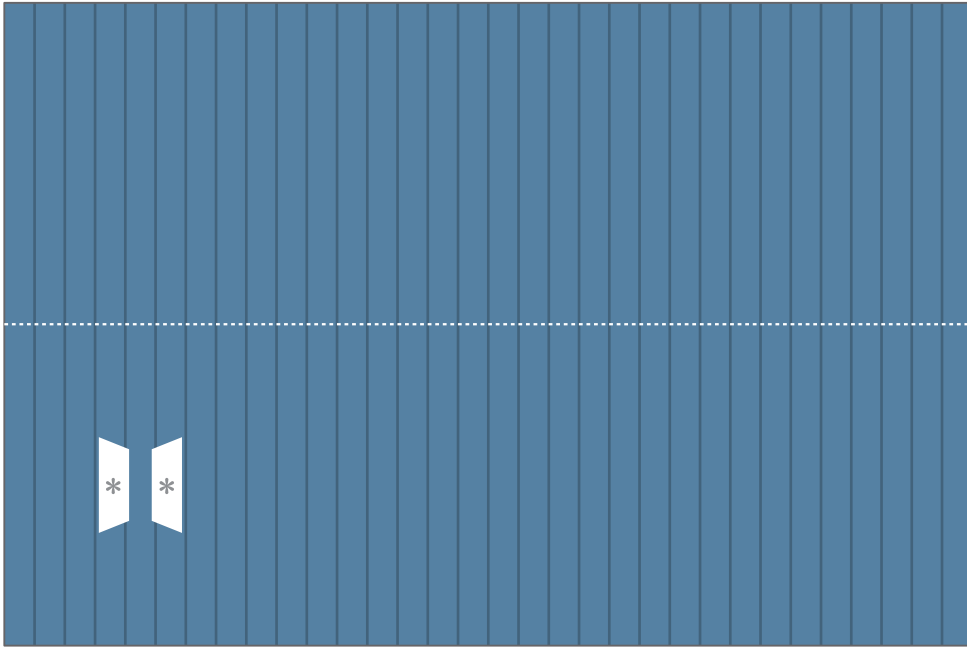


Let's ティーパーティ びばれっじカフェ ペーパークラフト

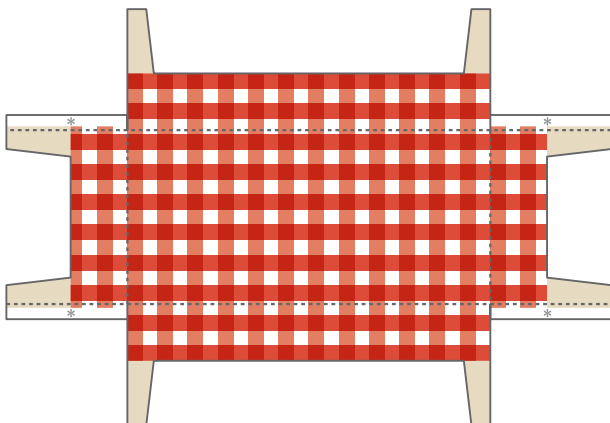
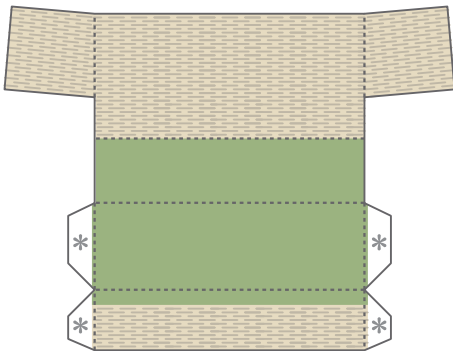
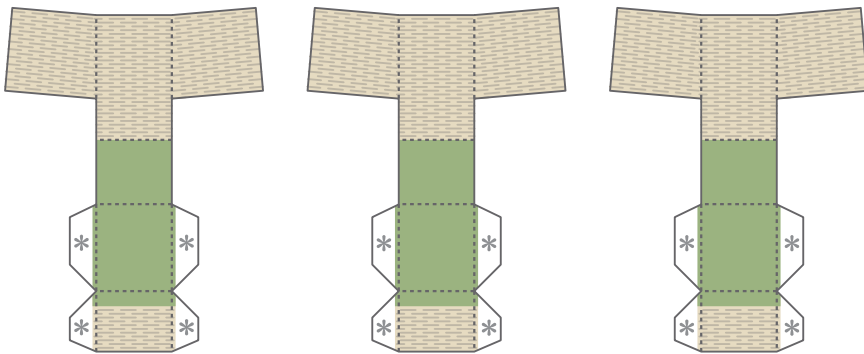




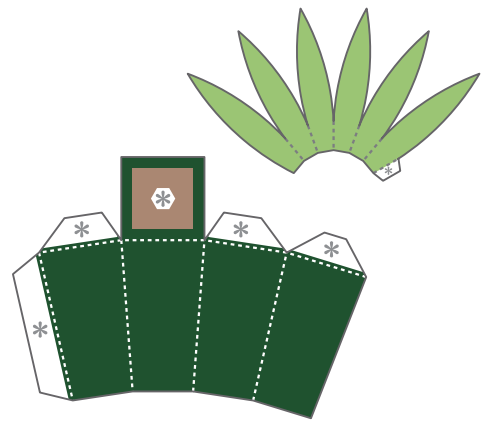
7



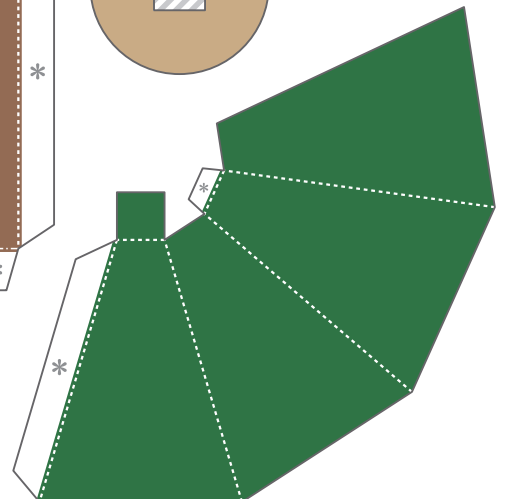
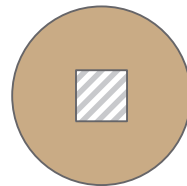
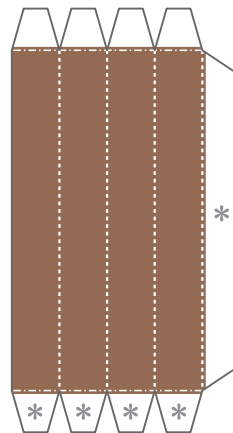
テーブルセット



観葉植物





木



【記号の説明】

..... 線は山折り 線は、はりあわせのガイド
 - - - - - 線は谷折り は、カッターで切り抜く
 * 印はのりしろ

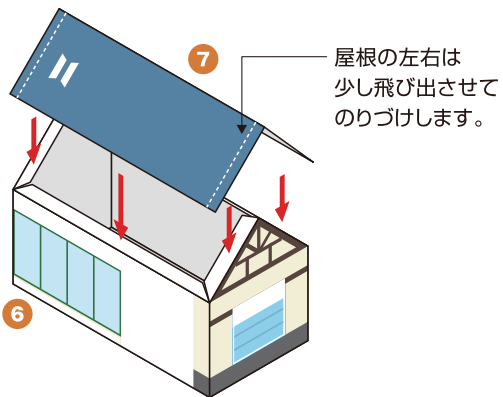
説明図の中の  は のりづけ  は 差し込み

- はさみやカッターで用紙をていねいに切り離そう。
最初はおおまかに切り、あとで細かいところを切ると切り抜きやすいよ。
- ☆ 注意! 刃先は自分に向けないように注意してね。
- 折り線にものさしをあてて、空になったボールペンで何度かなぞろう。
こうすると、キレイに折り曲げることができるよ。
- 型紙に手をあてて机の角でしごいたり、丸いペンに巻きつけると、
紙をきれいに丸めることができるよ。

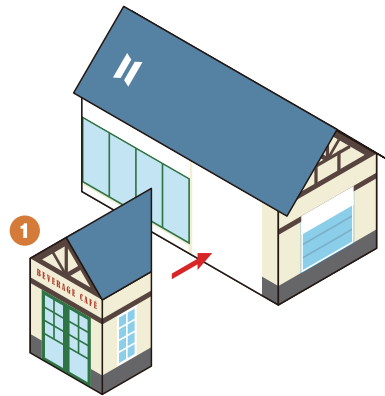


ペーパークラフトデザイン：坂 啓典 www.zuko.to/kobo/(紙工房)

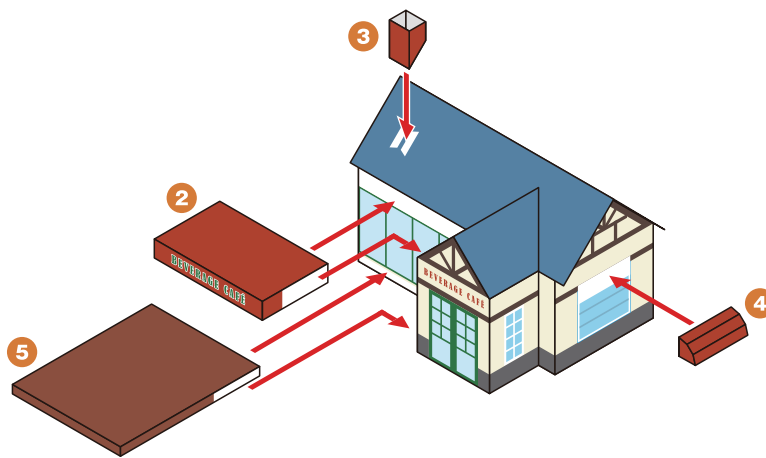
A



B



C

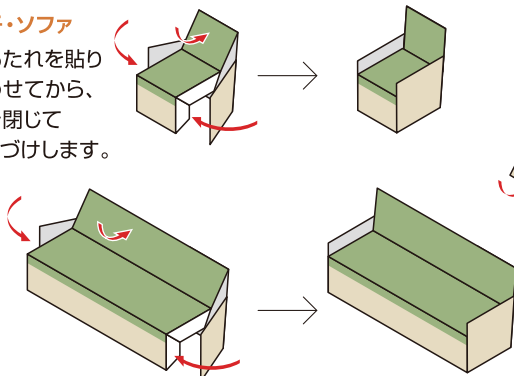


D

小物を組み立ててテラスに飾りましょう。

椅子・ソファ

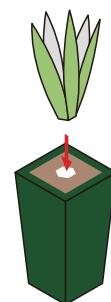
背もたれを貼り合わせてから、袖を閉じてのりづけします。



テーブル

観葉植物

紙の切り口にのりをつけて貼りつけます。



木

