

## 정답

01 ③ 02 45, 5, 203 03  $60+12\div6=60+2=62$

04 ㉠ 05 ○ 06  $17+14-23=8$  ; 8명

07  $16\times28+12=460$  ; 460개

08 ㉠, ㉡, ㉢, ㉣ 09 146 10 43

11  $48\div(3\times2)+63\div7=17$  12 >

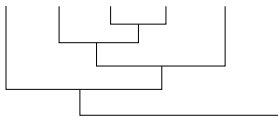
13 해설 참조 14 37

15 550원 16 12200원 17 20

18  $\times, +, \div, -$  19 37개 20 130 g

- 01 ( )가 있는 식은 ( ) 안을 가장 먼저 계산해야 하므로 식  $25+8\times(3+12)\div6-12$ 에서는  $3+12$ 를 가장 먼저 계산합니다.

$$25+8\times(3+12)\div6-12$$



02  $208-(25+20)\div9=208-45\div9$   
 $=208-5=203$

## 03 [참고하세요!]

덧셈, 뺄셈, 나눗셈이 섞여 있는 식은 나눗셈을 먼저 계산합니다.

04  $68-(32+10)=68-42=26$

㉠  $68-32+10=36+10=46$

㉡  $68+32-10=100-10=90$

㉢  $68+(32-10)=68+22=90$

㉣  $68-32-10=36-10=26$

05  $4\times(52\div2)=4\times26=104$

$4\times52\div2=208\div2=104$

06  $17+14-23=31-23=8$ (명)

배점	채점 기준
상	모자를 쓰지 않고 온 학생 수를 구하는 식을 하나로 나타내고 답을 바르게 구함.
중	모자를 쓰지 않고 온 학생 수를 구하는 식을 하나로 나타내었으나 계산 실수를 하여 답이 틀림.
하	모자를 쓰지 않고 온 학생 수를 구하는 식을 하나로 나타내지 못하고 답도 틀림.

## [참고하세요!]

(모자를 쓰지 않고 온 학생 수)

$$=(\text{전체 학생 수})-(\text{모자를 쓰고 온 학생 수})$$

$$=(\text{남학생 수})+(\text{여학생 수})$$

$$-(\text{모자를 쓰고 온 학생 수})$$

07  $16\times28+12=448+12=460$ (개)

배점	채점 기준
상	오늘 판 사과 수를 구하는 식을 하나로 나타내고 답을 바르게 구함.
중	오늘 판 사과 수를 구하는 식을 하나로 나타내었으나 계산 실수를 하여 답이 틀림.
하	오늘 판 사과 수를 구하는 식을 하나로 나타내지 못하고 답도 틀림.

## [참고하세요!]

(판 사과 수)

$$=(16\text{개씩 } 28\text{상자에 담은 사과 수})$$

$$+(\text{상자에 담고 남은 사과 수})$$

08 ㉠  $32+29-8=61-8=53$

㉡  $180\div9\times4=20\times4=80$

㉢  $84\div4\times5=21\times5=105$

㉣  $720\div4\div9=180\div9=20$

⇒ ㉠  $20 < ㉠ 53 < ㉡ 80 < ㉢ 105$

09  $120-96\div16+32=146$

