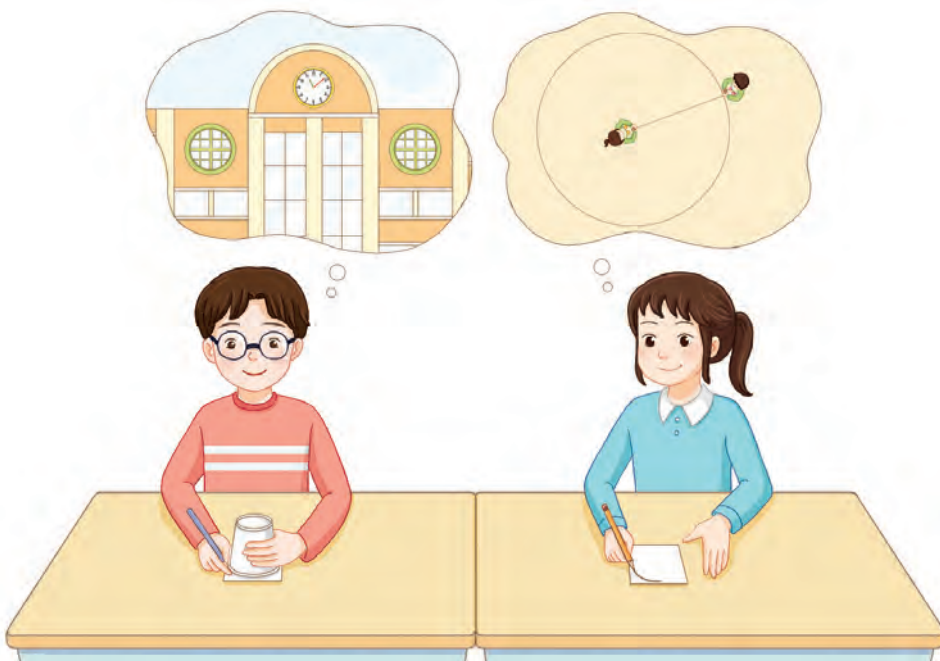
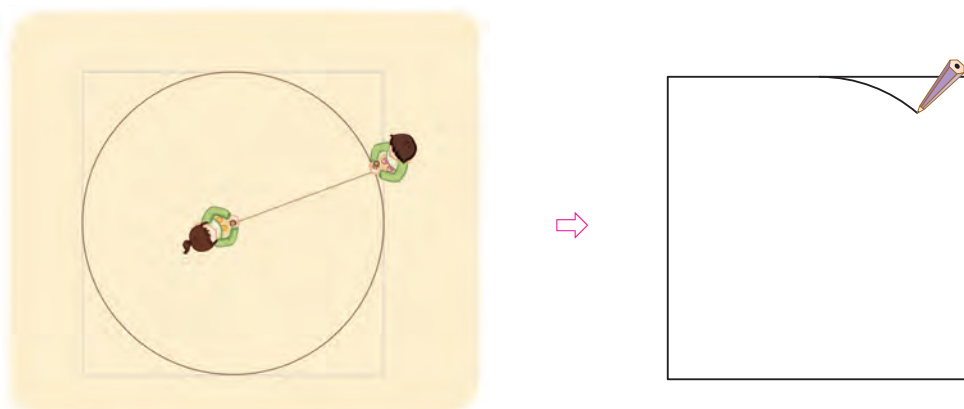


원의 중심, 반지름, 지름을 알아볼까요


- 원을 그려 봅시다.

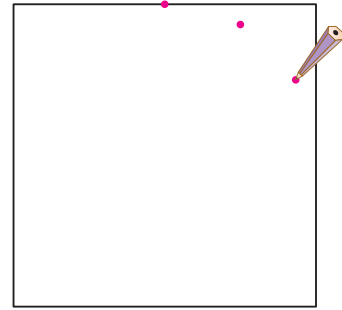
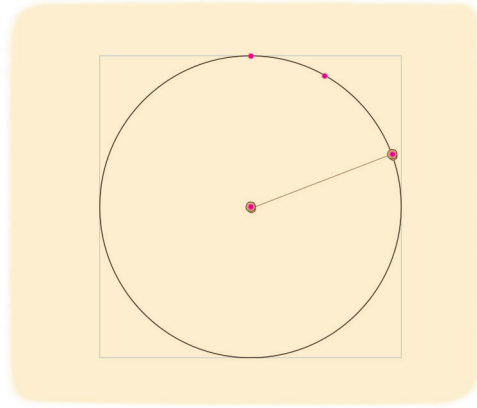


- 본을 뜨지 않고 원을 한 번에 그려 보세요.




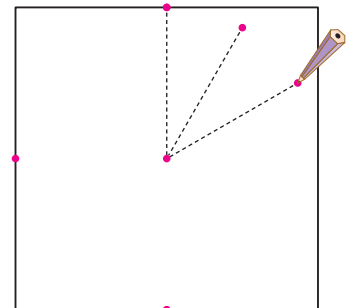
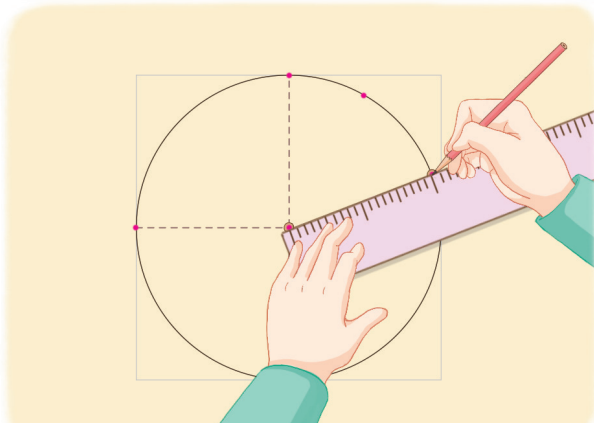
- 원이 정확하게 그려졌나요?

 점을 찍어 원을 그려 봅시다.



- 줄을 돌려서 그린 원과 점을 찍어 그린 원을 비교해 보세요.
- 원을 좀 더 정확하게 그리려면 어떻게 해야 할까요?

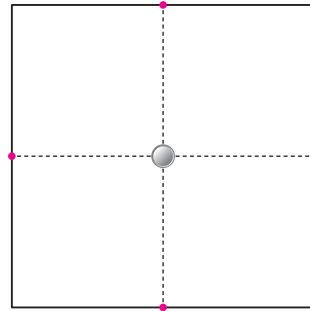
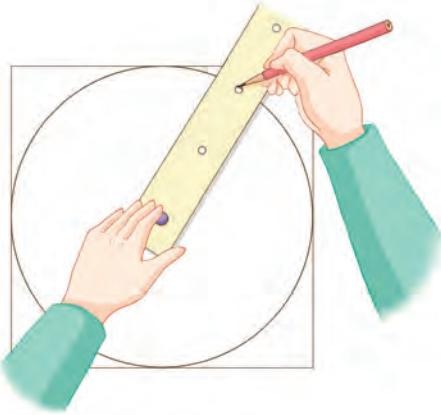
자로 점을 찍어 원을 그려 봅시다.



- 줄을 돌려서 그린 원과 자로 점을 찍어 그린 원을 비교해 보세요.
- 원을 좀 더 정확하게 그리려면 어떻게 해야 할까요?



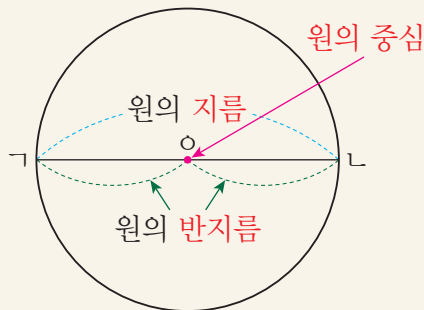
누름 못과 띠 종이를 이용하여 원을 그려 봅시다. **준비물 5**



- 원 위에 3개의 점을 찍고, 누름 못이 꽂힌 점에서 원 위에 찍은 3개의 점까지의 길이를 각각 재어 보세요.
- 누름 못이 꽂힌 점에서 원 위에 찍은 3개의 점까지의 길이는 각각 어떠한가요?



누름 못이 꽂힌 점에서 원 위의 한 점까지의 길이는 모두 같습니다. 원을 그릴 때에 누름 못이 꽂혔던 점 \circ 을 **원의 중심**이라고 합니다. 원의 중심 \circ 과 원 위의 한 점을 이은 선분을 원의 **반지름**이라고 합니다. 또, 원 위의 두 점을 이은 선분이 원의 중심 \circ 을 지날 때, 이 선분을 원의 **지름**이라고 합니다.

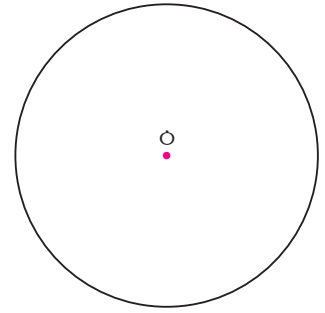


선분 $\circ \Gamma$ 과 선분 $\circ \Delta$ 은 원의 반지름이고, 선분 $\Gamma \Delta$ 은 원의 지름입니다.



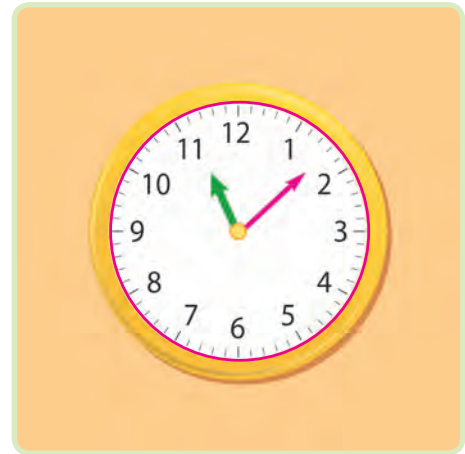
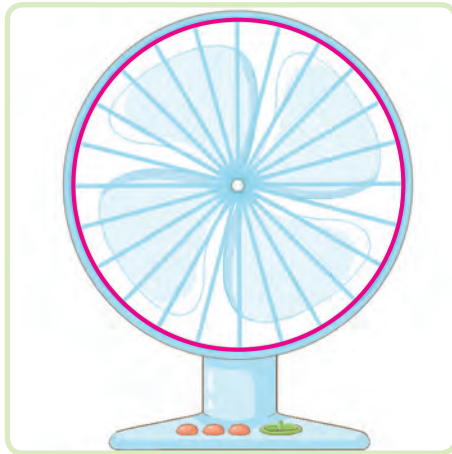
원의 반지름과 지름을 알아봅시다.

- 원에 반지름을 2개 긋고, 반지름을 재어 보세요.
- 원에 지름을 2개 긋고, 지름을 재어 보세요.
- 한 원에 반지름과 지름을 몇 개 그을 수 있다고 생각하나요?



그림의 원에서 원의 중심, 반지름, 지름을 찾아봅시다.

- 원의 중심과 반지름을 표시해 보세요.



- 원의 중심과 지름을 표시해 보세요.

