
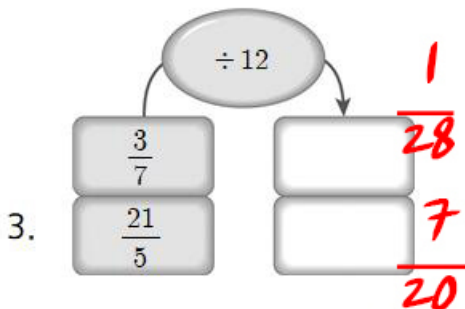
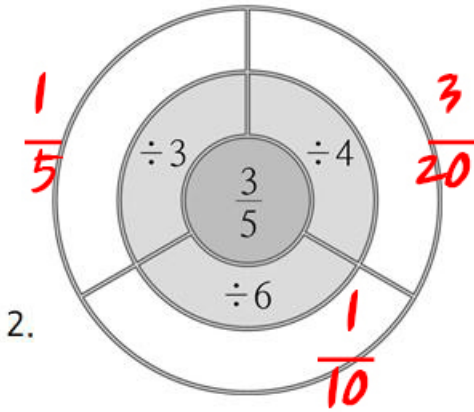


하루 한 장 수학

() 월 () 일 () 요일

※ 문제를 풀고 수학 실력을 키워 봅시다. (정답은 다음날 공개됩니다.)

(모든 정답은 약분을 하여 가장 간단한 형태의 분수로 나타내세요.)

1. <크기 비교> $11 \div 8$  $35 \div 24$ 

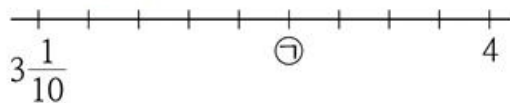
4. 진수는 2시간 동안 $6\frac{4}{5}$ km를 걸었습니다. 한 시간에 몇 km씩 걸은 셈인지 분수로 나타내어 보세요.

($3\frac{2}{5}$) km

5. 어떤 수에 5를 곱하면 $6\frac{2}{3}$ 가 됩니다. 어떤 수를 분수로 나타내어 보세요.

($1\frac{1}{3}$)

6. 수직선에서 ㉠에 알맞은 분수를 찾아 ㉡÷4의 몫을 구해 보세요.

($\frac{9}{10}$)