

하루 한 장 수학

() 월 () 일 () 요일

※ 문제를 풀고 수학 실력을 키워 봅시다. (정답은 다음날 공개됩니다.)

<3학년 2학기 2. 나눗셈 복습>

1. $19 \div 5 = (\text{3}) \cdots (\text{4})$

2. $52 \div 8 = (\text{6}) \cdots (\text{4})$

3. $27 \div 9 = (\text{3}) \cdots (\quad)$

4. $123 \div 4 = (\text{30}) \cdots (\text{3})$

5. $51 \div 12 = (\text{4}) \cdots (\text{3})$

<5학년 1학기 2. 약수와 배수 복습>

1. 12의 약수 : (1, 2, 3, 4, 6, 12)

2. 20의 약수 : ($\text{1, 2, 4, 5, 10, 20}$)

3. 3의 배수 5개 : (3, 6, 9, 12, 15) ...

4. 11의 배수 5개 : ($\text{11, 22, 33, 44, 55}$) ...

5. 12와 32의 최대공약수 : (4)

6. 9와 12의 최소공배수 : (36)

하루 한 장 수학

() 월 () 일 () 요일

※ 문제를 풀고 수학 실력을 키워 봅시다. (정답은 다음날 공개됩니다.)

<5학년 1학기 4. 약분과 통분 복습>

$$\begin{aligned}
 1. \quad \frac{1}{2} &= \frac{2}{4} = \frac{(3)}{(6)} = \frac{(4)}{(8)} = \frac{(5)}{(10)} \\
 2. \quad \frac{2}{3} &= \frac{4}{6} = \frac{(6)}{(9)} = \frac{(8)}{(12)} = \frac{(10)}{(15)} \\
 3. \quad \frac{(1)}{(2)} &= \frac{(3)}{(6)} = \frac{(5)}{(10)} = \frac{15}{30} = \frac{30}{60} \\
 4. \quad \frac{(2)}{(7)} &= \frac{(4)}{(14)} = \frac{(6)}{(21)} = \frac{12}{42} = \frac{24}{84} \\
 5. \quad \frac{(1)}{(5)} &= \frac{(3)}{(15)} = \frac{6}{30} = \frac{(12)}{(60)} = \frac{(18)}{(90)}
 \end{aligned}$$

<5학년 2학기 5. 분수의 덧셈과 뺄셈 복습>

(모든 정답은 약분을 하여 가장 간단한 형태의 분수로 나타내세요.)

$$\begin{aligned}
 1. \quad \frac{1}{5} + \frac{2}{5} &= \frac{3}{5} \\
 2. \quad \frac{3}{4} + \frac{1}{2} &= 1\frac{1}{4} \\
 3. \quad \frac{5}{6} - \frac{3}{4} &= \frac{1}{12} \\
 4. \quad 1\frac{4}{5} + 1\frac{1}{3} &= 3\frac{2}{15} \\
 5. \quad 5\frac{1}{2} - 1\frac{3}{4} &= 3\frac{3}{4}
 \end{aligned}$$

하루 한 장 수학

() 월 () 일 () 요일

※ 문제를 풀고 수학 실력을 키워 봅시다. (정답은 다음날 공개됩니다.)

<5학년 2학기 2. 분수의 곱셈 복습>

(모든 정답은 약분을 하여 가장 간단한 형태의 분수로 나타내세요.)

1. $\frac{3}{4} \times 3 = 2\frac{1}{4}$

2. $12 \times \frac{1}{4} = 3$

3. $\frac{1}{3} \times \frac{3}{10} = \frac{1}{10}$

4. $\frac{2}{5} \times \frac{3}{4} = \frac{3}{10}$

5. $1\frac{1}{6} \times \frac{3}{7} = \frac{1}{2}$

6. $2\frac{1}{4} \times \frac{1}{3} = \frac{3}{4}$

7. $1\frac{2}{5} \times 1\frac{3}{4} = 2\frac{9}{20}$

8. <크기 비교> $\frac{3}{5} < 2\frac{1}{4} \times \frac{1}{3}$

9. <크기 비교> $\frac{4}{7} = \frac{4}{7} \times 1$

10. <크기 비교> $1\frac{1}{6} > 1\frac{1}{6} \times \frac{3}{4}$

하루 한 장 수학

() 월 () 일 () 요일

※ 문제를 풀고 수학 실력을 키워 봅시다. (정답은 다음날 공개됩니다.)

(모든 정답은 약분을 하여 가장 간단한 형태의 분수로 나타내세요.)

1. $1 \div 3 = \frac{(1)}{(3)}$

2. $2 \div 3 = \frac{(2)}{(3)}$

3. $1 \div 5 = \frac{(1)}{(5)}$

4. $3 \div 7 = \frac{(3)}{(7)}$

5. $1 \div 7 = \frac{(1)}{(7)}$

6. $2 \div 4 = \frac{(1)}{(2)}$

7. $5 \div 30 = \frac{(1)}{(6)}$

8. $8 \div 12 = \frac{(2)}{(3)}$

9. $6 \div 15 = \frac{(2)}{(5)}$

10. $12 \div 36 = \frac{(1)}{(3)}$

하루 한 장 수학

() 월 () 일 () 요일

※ 문제를 풀고 수학 실력을 키워 봅시다. (정답은 다음날 공개됩니다.)

(모든 정답은 약분을 하여 가장 간단한 형태의 분수로 나타내세요.)

1. $4 \div 3 = (1) \frac{(1)}{(3)}$

2. $7 \div 5 = (1) \frac{(2)}{(5)}$

3. $9 \div 7 = (1) \frac{(2)}{(7)}$

4. $8 \div 3 = (2) \frac{(2)}{(3)}$

5. $11 \div 4 = (2) \frac{(3)}{(4)}$

6. $20 \div 7 = (2) \frac{(6)}{(7)}$

7. $23 \div 9 = (2) \frac{(5)}{(9)}$

8. $45 \div 6 = (7) \frac{(1)}{(2)}$

9. $56 \div 11 = (5) \frac{(1)}{(11)}$

10. $92 \div 30 = (3) \frac{(1)}{(15)}$

하루 한 장 수학

() 월 () 일 () 요일

※ 문제를 풀고 수학 실력을 키워 봅시다. (정답은 다음날 공개됩니다.)

(모든 정답은 약분을 하여 가장 간단한 형태의 분수로 나타내세요.)

1. $\frac{4}{7} \div 2 = \frac{(2)}{(7)}$

2. $\frac{4}{5} \div 3 = \frac{(4)}{(15)}$

3. $\frac{14}{15} \div 7 = \frac{(2)}{(15)}$

4. $\frac{2}{3} \div 3 = \frac{(2)}{(9)}$

5. $\frac{12}{15} \div 3 = \frac{(4)}{(15)}$

6. $\frac{2}{7} \div 3 = \frac{(2)}{(21)}$

7. $\frac{7}{8} \div 7 = \frac{(1)}{(8)}$

8. $\frac{5}{6} \div 3 = \frac{(5)}{(18)}$

9. $\frac{7}{20} \div 3 = \frac{(7)}{(60)}$

10. $\frac{11}{27} \div 22 = \frac{(1)}{(54)}$

하루 한 장 수학

() 월 () 일 () 요일

※ 문제를 풀고 수학 실력을 키워 봅시다. (정답은 다음날 공개됩니다.)

(모든 정답은 약분을 하여 가장 간단한 형태의 분수로 나타내세요.)

$$1. \quad \frac{1}{9} \div 9 = \frac{1}{9 \times \boxed{9}} = \frac{1}{\boxed{81}}$$

$$2. \quad \frac{2}{7} \div 9 = \frac{\boxed{2}}{7 \times \boxed{9}} = \frac{\boxed{2}}{\boxed{63}}$$

$$3. \quad 2\frac{1}{3} \div 5 = \frac{7}{\boxed{3} \times \boxed{5}} = \frac{\boxed{7}}{\boxed{15}}$$

$$4. \quad \frac{1}{5} \div 6 = \frac{1}{5 \times \boxed{6}} = \frac{1}{\boxed{30}}$$

$$5. \quad \frac{5}{6} \div 3 = \frac{\boxed{5}}{6 \times \boxed{3}} = \frac{\boxed{5}}{\boxed{18}}$$

$$6. \quad 1\frac{2}{3} \div 4 = \frac{5}{\boxed{3} \times \boxed{4}} = \frac{\boxed{5}}{\boxed{12}}$$

$$7. \text{ <크기 비교> } 5\frac{2}{5} \div 3 \quad \textcircled{>} \quad 6\frac{1}{4} \div 5$$

$$8. \quad \begin{array}{c} 2\frac{5}{8} \\ \downarrow \\ \boxed{\div 14} \\ \downarrow \\ \boxed{\begin{array}{r} 3 \\ - \\ 16 \end{array}} \end{array}$$

하루 한 장 수학

() 월 () 일 () 요일

※ 문제를 풀고 수학 실력을 키워 봅시다. (정답은 다음날 공개됩니다.)

(모든 정답은 약분을 하여 가장 간단한 형태의 분수로 나타내세요.)

1. $\boxed{2} \div 9 = \frac{\boxed{2}}{\boxed{9}} \div 5 = \frac{\boxed{2}}{\boxed{45}}$

2. $3\frac{1}{3} \div 4 = \frac{\boxed{5}}{\boxed{6}}$

3. $\frac{3}{8} \div 4 = \frac{\boxed{3}}{\boxed{32}}$

4. $3\frac{1}{10} \div 9 = \frac{\boxed{31}}{\boxed{10} \times \boxed{9}} = \frac{\boxed{31}}{\boxed{90}}$

5. $\frac{7}{8} \div 21 = \frac{\boxed{1}}{\boxed{24}}$

6. <크기 비교> $\frac{7}{12} \div 2$ (<) $2\frac{7}{10} \div 9$

7. <크기 비교> $13 \div 10$ (<) $27 \div 20$

8. 설탕 1 kg을 병 3개에 똑같이 나누어 담으려면 병 1개에 몇 kg씩 담아야 하는지 분수로 나타내어 보세요.

($\frac{\boxed{1}}{\boxed{3}}$) kg

9. 몫이 1보다 큰 것에 ○표 하세요.


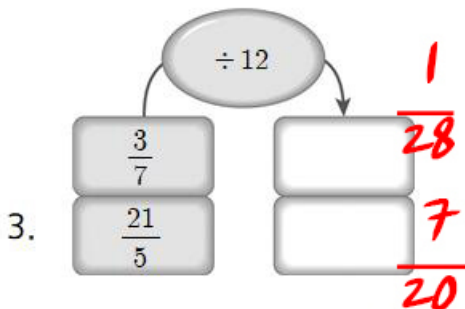
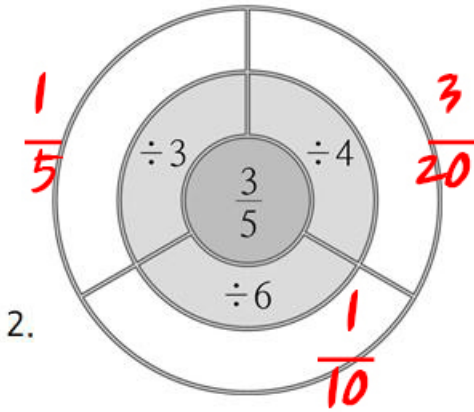
$\boxed{3 \div 4}$ $\boxed{8 \div 7}$ $\boxed{9 \div 10}$
() ($\boxed{0}$) ()

하루 한 장 수학

() 월 () 일 () 요일

※ 문제를 풀고 수학 실력을 키워 봅시다. (정답은 다음날 공개됩니다.)

(모든 정답은 약분을 하여 가장 간단한 형태의 분수로 나타내세요.)

1. <크기 비교> $11 \div 8$  $35 \div 24$ 

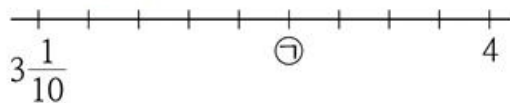
4. 진수는 2시간 동안 $6\frac{4}{5}$ km를 걸었습니다. 한 시간에 몇 km씩 걸은 셈인지 분수로 나타내어 보세요.

($3\frac{2}{5}$) km

5. 어떤 수에 5를 곱하면 $6\frac{2}{3}$ 가 됩니다. 어떤 수를 분수로 나타내어 보세요.

($1\frac{1}{3}$)

6. 수직선에서 ㉠에 알맞은 분수를 찾아 ㉡÷4의 몫을 구해 보세요.

($\frac{9}{10}$)

하루 한 장 수학

() 월 () 일 () 요일

※ 문제를 풀고 수학 실력을 키워 봅시다. (정답은 다음날 공개됩니다.)

(모든 정답은 약분을 하여 가장 간단한 형태의 분수로 나타내세요.)

1. <크기 비교> $9 \div 14$ $\textcircled{>}$ $15 \div 28$

2. 한 봉지에 소금을 몇 kg씩 담아야 하는지 분수로 나타내어 보세요.

주문서
소금 3 kg을 봉지 8개에 똑같이
나누어 담아 주세요.

($\frac{3}{8}$) kg3. 길이가 $5\frac{5}{9}$ m인 철사를 똑같이 10도막으로 나누면 한 도막의 길이는 몇 m인지 구해 보세요.($\frac{5}{9}$) m

	\div		
\div	5	11	$\frac{5}{11}$
	3	16	$\frac{3}{16}$
	$\frac{2}{3}$	$\frac{11}{16}$	$\frac{16}{16}$

4.

5. 가장 큰 수를 가장 작은 수로 나눈 몫은 얼마인지 분수로 나타내어 보세요.

$4\frac{4}{5}$ 3 5 $6\frac{3}{8}$

($2\frac{1}{8}$)

6.

