



# 10월 보건소식지

제 2024-147호

♣ 교무실 251-5811

♣ 행정실 251-5809

♣ FAX 251-5813

<http://www.cjsb.es.kr>

학부모님, 안녕하십니까?

천고마비의 계절인 가을이 앞으로 성큼 다가와 일교차가 심해 감기에 노출되는 환경이 되었습니다. 개인 위생 관리와 예방접종 등을 통해 감염병에 걸리지 않도록 주의 부탁드립니다.

## 독감 예방접종 안내

인플루엔자 예방접종을 실시하여 학생들이 건강하게 학교생활을 할 수 있도록 가정에서 많은 협조 부탁드립니다.

2024.9.4.



2024~2025학기 어린이 인플루엔자 예방접종 지원사업

## 인플루엔자 예방접종하고 질병을 이길 병으로!



**지원대상** 생후 6개월 ~ 13세 어린이 (2011.1.1. ~ 2024.8.31.출생자)

**지원내용** 인플루엔자 4가 예방접종 1회

**지원기간** · 2회 접종 대상자 | 2024.9.20.(금) ~ 2025.4.30.(수)  
· 1회 접종 대상자 | 2024.10.2.(수) ~ 2025.4.30.(수)

**접종기관** 지정의료기관 및 보건소  
\*예방접종도우미 누리집에서 확인 가능, 보건소는 방문 전 확인 필수

**이런 분들은 예방접종을 해서는 안 됩니다!**

- ☑ 과거 인플루엔자 예방접종 후 중증(생명에 위협적인) 알레르기 반응이 있었던 경우
- ☑ 인플루엔자 백신 성분에 중증 알레르기 반응이 있었던 경우

**이런 분들은 예방접종에 주의해야 합니다!**

- ☑ 인플루엔자 예방접종 후 6주 이내 길랭-바레 증후군의 과거력이 있는 사람
- ☑ 중등증 또는 중증 급성질환자는 증상이 호전될 때까지 접종 연기

예방접종도우미  
바로가기



QR 코드를  
스캔해주세요

검색창에  
예방접종도우미  
검색해주세요

### ▶ 예방접종 전·후 주의사항

- 예방접종 전 반드시 의사의 예진을 받기.
- 건강 상태가 좋은 날 가까운 의료기관에 예방접종이 가능한지 사전 확인 후 방문하기.
- 예방접종 전, 아픈 증상이 있거나 만성질환이 있다면 반드시 의사와 상담하기.
- 접종 후 20~30분 간 접종기관에 머물면서 급성 이상반응 발생 여부를 관찰한 뒤 귀가하기.
- 접종 부위는 청결하게 유지하기.
- 접종 후 2~3일간은 고열 등 평소와 다른 신체증상이 나타나면 반드시 의사의 진료를 받기.

### ▶ 의료기관 방문 시 행동수칙

- 보호자와 접종대상자 모두 마스크 착용
- 손소독 등 개인위생 수칙 준수
- 접종 후 현장에서 20~30분 머무르며 이상반응 관찰 후 귀가

### ▶ 인플루엔자 예방접종 후 이상반응

- 국소 이상반응 : 접종부위가 부어오름, 통증
- 전신 이상반응 : 발열, 무력감, 근육통, 두통 등

### ▶ 예방접종 후 이상반응이 생기면

- 경미한 이상반응은 예방접종 후 나타날 수 있으며 1-2일 이내에 호전됨.
- 다만, 증상이 심해지거나 장시간 지속되는 경우, 그 밖에 다른 증상이 나타난 경우 의사의 진료를 받기.

### ▶ 인플루엔자를 예방하는 건강한 생활습관

- 흐르는 물에 비누로 30초 이상 손 씻기
- 씻지 않은 손으로 코, 눈, 입 등을 만지지 않기
- 기침할 때는 휴지나 옷소매 위 쪽으로 입과 코를 가리고 기침예절 지키기
- 인플루엔자에 감염되었을 경우 어린이집, 유치원, 학교, 학원 등에 등원·등교 자제하기
- 갑작스러운 발열과 콧물, 인후통 근육통 등 인플루엔자 의심 증상이 있는 경우 곧바로 가까운 의료기관에서 진료받기

- ▶ 예방접종 후 이상반응이 발생하면 보건소 및 의료기관을 통해 신고하실 수 있으며, 「예방접종피해 국가보상제도」를 운영하고 있으니 주소지 관할 보건소로 문의하시기 바랍니다.

## 초등학생 음주실태 어떨까요?

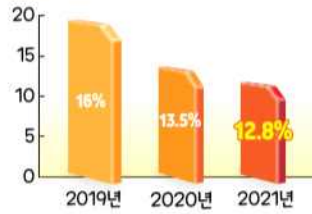
경상남도교육청

### 01 청소년의 처음 음주 경험 연령

13.2세

출처: 2021. 질병관리본부, 청소년 건강행태조사

### 02 중학교 입학 전 음주 경험률



출처: 2021. 질병관리본부, 청소년 건강행태조사

### 03 청소년 음주를 부추기는 요인



출처: 2021. 질병관리청 등, 청소년 건강행태조사

### 04 청소년의 가정 내 음주 허용률



### 05 청소년 음주의 대표적 원인



### 06 무심코 권한 술, 우리 아이에게 어떤 영향이?



### 07 가족 내 음주문화 이렇게 바꿔봐요!

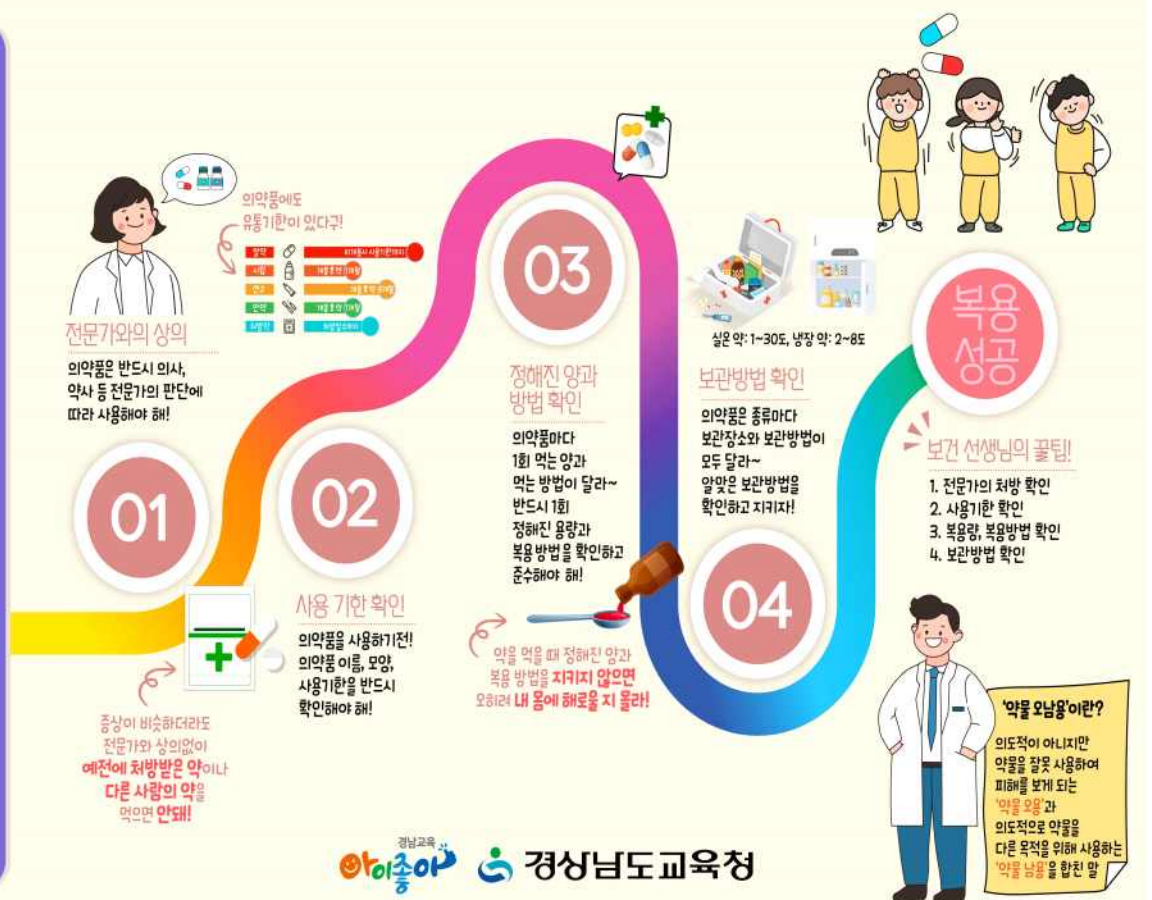
- 청소년 자녀에게 절대로 술을 권하지 말아주세요.
- 술은 자녀의 눈에 띄지 않는 곳에 보관해주세요.
- 청소년 시기에 음주를 금지하는 가정규칙(가훈) 수립을 제안해주세요.

## 어린이를 위한 슬기로운 의약품 복용법

어린이를 위한 약물 오남용 예방교육

## 올바른 의약품 복용법 풀코스

출처: 2019. 질병관리청, 2020. 질병관리청, 2021. 질병관리청, 2022. 질병관리청, 2023. 질병관리청, 2024. 질병관리청, 2025. 질병관리청, 2026. 질병관리청, 2027. 질병관리청, 2028. 질병관리청, 2029. 질병관리청, 2030. 질병관리청



아이중아

경상남도교육청