



2025년 신체 불균형 검사 및 맞춤형 프로그램 운영 안내(4학년)

제 2025-70호

♣ 교무실 251-5811 ♣ 행정실 251-5809 ♣ FAX 251-5813  <http://www.cjsb.es.kr>

학부모 및 보호자님, 안녕하십니까?

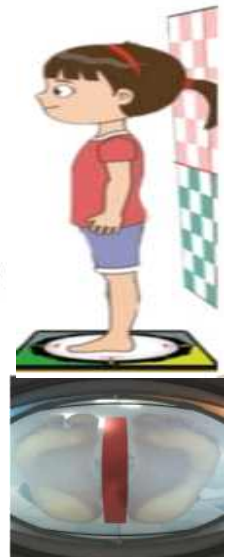
전북특별자치도교육청에서는 학생 불균형 체형 예방·관리를 위한 『2025년 신체 불균형 검사 및 맞춤형 프로그램 운영』를 다음과 같이 실시하오니, 학생과 보호자(학부모)의 적극적인 협조를 부탁드립니다. 이와 관련하여 동의서를 뒷면에 같이 첨부하오니 **4월 29일(화)**까지 담임선생님께 제출해주시기 바랍니다. → **뒷면 작성해주세요.**

▣ 신체 불균형 진단검사 등 운영 개요 ▣

- (검사 일시) **2025년 5월 13일(화) 오전 9:00~**
- (검사 대상) 본교 4학년
- (검사 운영)
 - 사업수행 전문기관이 **학교 방문**하여 신체 불균형 검사 실시
(거북목, 척추측만증, 어깨와 골반 불균형(틀어짐) 검사)
 - 검사 실시 후, 대상별 맞춤형 불균형 체형 관리·예방 프로그램 제공
- 검사 대상 학생 및 보호자 협조 사항
 - 신체 불균형 진단검사 결과의 개인별 제공을 위해
검사 학생과 보호자의 『개인정보 수집·이용·제공 동의서』 제출 필요
 - 검사 당일 출석 학생을 대상으로만 실시함

학생준비

01. 긴 머리카락은 하나로 묶어주세요 (귀, 어깨, 목이 잘 보여야 해요.)
02. 외투는 벗어주세요. 가벼운 옷차림이 좋습니다.
03. 바지는 무릎이 보이게 걷어주세요. (무릎이 틀어졌는지를 보기 위해서)
04. 양말은 벗어주세요. (족부 측정기로 평발, 요족형발, 무지외반을 확인하기 위해서)
05. 족부 측정기에 올라가면 **빨간 선을 밟지 않고 최대한 가깝게 발을 모아줍니다.**
06. 뒤에 있는 백스크린은 벽이 아니니까, 짚지 않아요.
07. 아주 간단하게 10초면 측정이 끝나니 긴장을 풀고 정면에 있는 카메라를 바라봐 주세요 :)



2025년 4월 24일
전주송북초등학교장

[붙임]

개인정보 수집·이용·제공 동의서

☐ 개인정보 수집·이용 동의

- 수집·이용 목적 : 신체 불균형 검사 결과 제공
- 수집 항목 : 성명, 성별, 연락처(휴대폰), 주민번호 앞자리(학생)
- 보유 및 이용 기간 : 검사 운영 시까지
- 동의를 거부할 권리가 있으며 거부 시 (검사 결과 제공)이 제한될 수 있음

개인정보 수집·이용 동의 ☐동의 ☐동의하지 않음

성명 : 학생 (인)

보호자 (인)

※ 수집한 개인정보는 정보주체의 동의 없이 수집한 목적 외로 사용하거나 제3자에게 제공되지 않으며 보유 및 이용기간 만료 이후에는 파기합니다.

☐ 개인정보 수집항목[학생]

학년반	이름	성별	연락처(휴대폰)	주민번호 앞자리

※ 학생의 연락처가 없을 경우 아래 보호자 연락처만 기입

☐ 개인정보 수집항목[보호자]

보호자 연락처 1	보호자 연락처 2 (선택사항)

※ 학부모 연락처는 개인별 검사 결과 및 맞춤형 불균형 체형 관리·예방 프로그램 제공 위함