

# 건축물 석면 지도

[전주미산초등학교(부속건축물)]

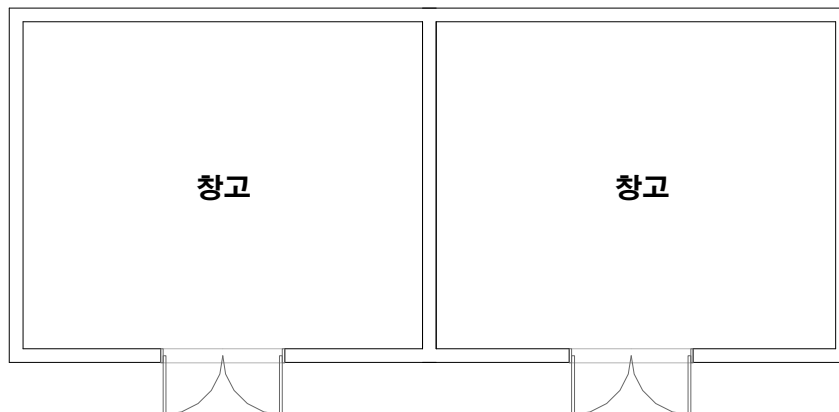
전북 전주시 덕진구 전미로 160



(주) 알 파 석 면 연 구 소  
Alpha an institute

전주시 덕진구 들사평로 12(덕진동1가)  
TEL: (063) 291-8836  
FAX: (063) 291-8332

# 전주미산초등학교(부속건축물.창고)



## 건축자재별 그림 범례

천장재	바닥재
벽재	보온재
배관재	기타물질
뽐칠재	내화피복재
지붕재	칸막이
비석면	

## \*건축자재 인식표

시료 번호	
시료 위치	건축자재 (함유물)

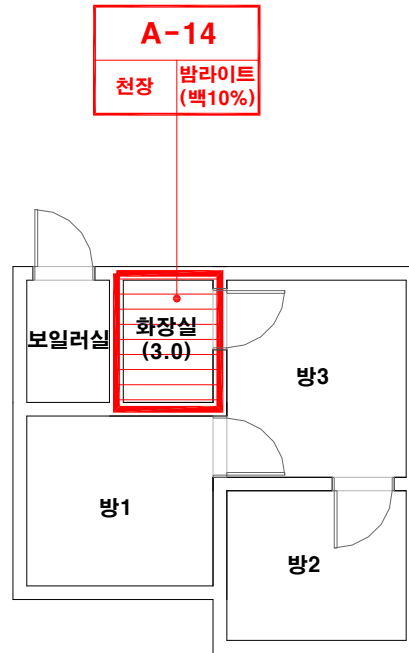
석면 함유 시료

시료 번호	
시료 위치	건축 자재

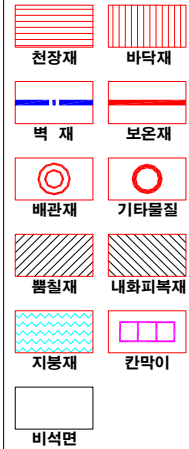
석면 비함유 시료

\*건축물명 :  
전주미산초등학교  
(부속건축물.창고)  
\*건축물 소재지 :  
전북 전주시 덕진구  
전미로 160  
\*도면번호 :  
14-07-29-01  
\*석면조사기관 :  
(주)알파석면연구소  
\*석면분석기관 :  
(주)알파석면연구소  
\*조사일자 :  
2014.07.29.

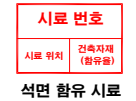
# 전주미산초등학교(부속건축물.숙직실)



## 건축자재별 그림 범례



## \*건축자재 인식표



\*건축물명 : 전주미산초등학교 (부속건축물.숙직실)  
 \*건축물소재지 : 전북 전주시 덕진구 전미로 160  
 \*도면번호 : 14-07-29-02

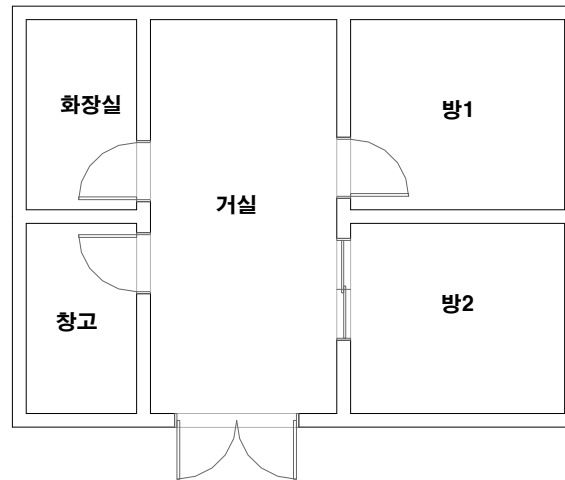
\*석면조사기관 : (주)알파석면연구소

\*석면분석기관 : (주)알파석면연구소

\*조사일자 : 2014.07.29.

시료 번호	시료 채취 위치	건축 자재	동일 물질 구역	면적(m <sup>2</sup> ), 부피(m <sup>3</sup> ), 길이(m)	석면 종류	석면 함유량(%)	위해성 평가 점수	위해성 등급	관리 방안
A-14	1층 화장실 천장	발라이트	1층 화장실 천장	3.0 m <sup>2</sup>	백석면	10%	4	낮음	<석면함유 건축자재의 잠재적인 손상 가능성이 낮은 상태> 1)비산성과 손상이 동시에 있는 경우 손상에 대한 보수 2)석면함유 건축자재 또는 설비에 대한 지속적인 유지관리 3) 석면함유 건축자재 또는 설비가 손상되었을 경우 즉시 보수 4)석면함유 건축자재를 인위적으로 손상시키지 않도록 함 5) 전기공사, 배선공사등 건축물 유지보수 공사시 석면함유설비 또는 자재가 훼손되어 석면이 비산되지 않도록 작업수행

# 전주미산초등학교(부속건축물.관사)



## 건축자재별 그림 범례

천장재	바닥재
벽재	보온재
배관재	기타물길
폼질재	내화피복재
지붕재	칸막이
비석면	

## \*건축자재 인식표

시료 번호	
시료 위치	건축자재 (종류명)

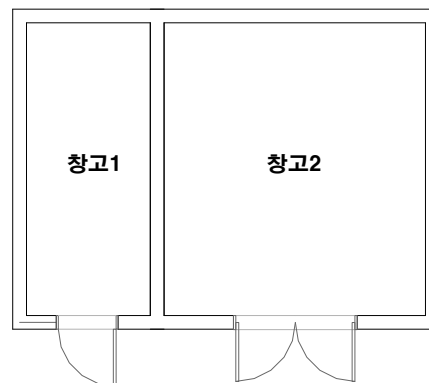
석면 함유 시료

시료 번호	
시료 위치	건축 자재

석면 비함유 시료

- \*건축물명:  
전주미산초등학교  
(부속건축물.관사)
- \*건축물소재지:  
전북 전주시 덕진구  
전미로 160
- \*도면번호:  
14-07-29-03
- \*석면조사기관:  
(주)알파석면연구소
- \*석면분석기관:  
(주)알파석면연구소
- \*조사일자:  
2014.07.29.

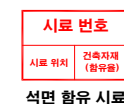
# 전주미산초등학교(부속건축물.창고)



## 건축자재별 그림 범례

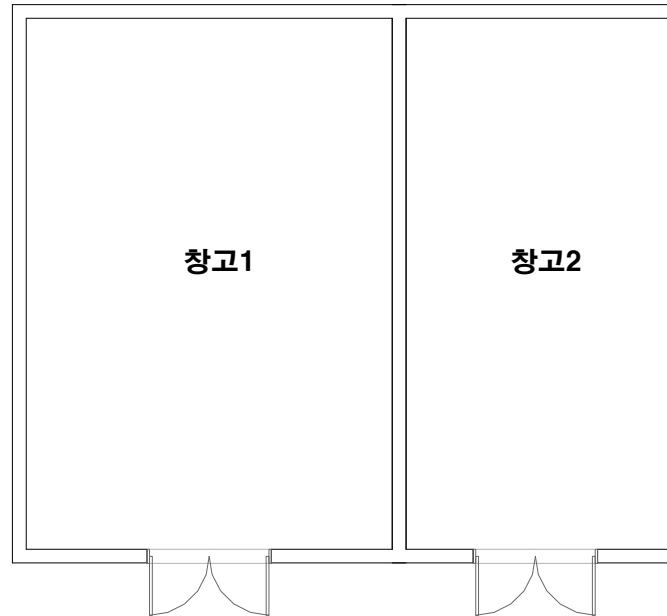


## \*건축자재 인식표



\*건축물명 :  
전주미산초등학교  
(부속건축물.창고)  
\*건축물소재지 :  
전북 전주시 덕진구  
전미로 160  
\*도면번호 :  
14-07-29-04  
\*석면조사기관 :  
(주)알파석면연구소  
\*석면분석기관 :  
(주)알파석면연구소  
\*조사일자 :  
2014.07.29.

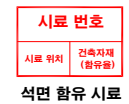
# 전주미산초등학교(부속건축물.창고)



## 건축자재별 그림 범례



## \*건축자재 인식표



\*건축물명 : 전주미산초등학교 (부속건축물.창고)  
 \*건축물 소재지 : 전북 전주시 덕진구 전미로 160  
 \*도면번호 : 14-07-29-05  
 \*석면 조사 기관 : (주)알파석면연구소  
 \*석면 분석 기관 : (주)알파석면연구소  
 \*조사일자 : 2014.07.29.