

장애 인식 개선 교육

2023학년도 학부모 장애 인식 개선 교육

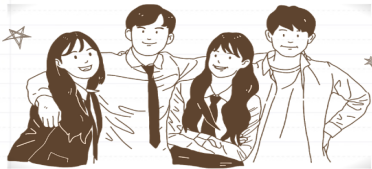
4월 20일은 장애인의 날

장애인의 대한 이해와
장애인 재활 의욕을 응원하는
기념일입니다. 차별없는 세상을
만들기 위해 함께 노력해요.

우리 이렇게 생각해볼까요?

내 친구는 왜

통합지원반에 가나요?



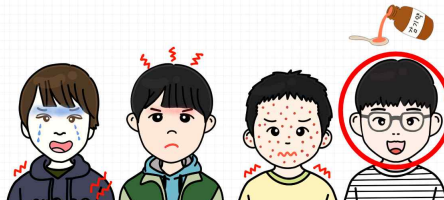
우리는 병에 걸리면 병원에 갑니다.



만약, 의사가 모든 환자에게
모두 똑같은 약을 준다면 어떻게 될까요?



한 명의 환자만 병이 낫고,
나머지 환자는 계속 아플 겁니다.



교실에는 통합학급에서 공부하는 방법으로
학습을 하기 어려운 학생도 있습니다.

이것은 공정하지 못합니다.
교실에서는 어떨까요?



이런 학생들에게
개별적인 학습 지도가 필요합니다.



'나'를 위한 지식을 쌓고
'다른 사람'과 함께 사는 방법을 배우는 곳,
여기는 '전주효정중학교 통합지원반'입니다.

모두에게 공정한 학교를 함께 만들어주세요.

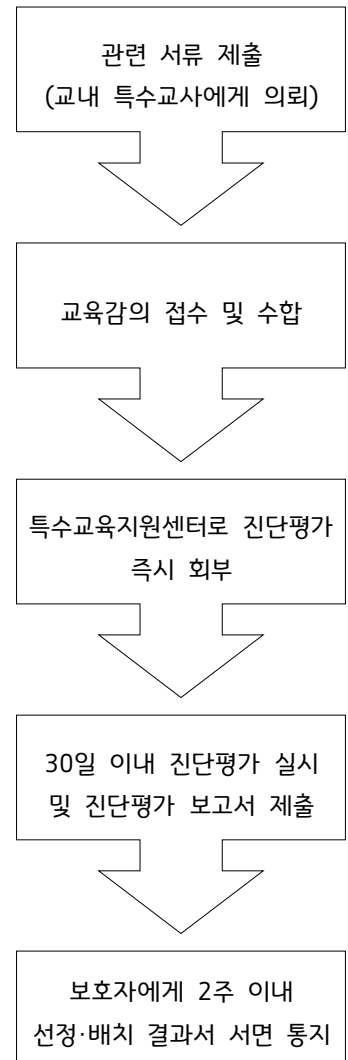


특수교육대상자 선정·배치,
이렇게 해요.

1. 특수교육대상자란?

「장애인 등에 대한 특수교육
법」제 18조에 따라 특수교육을
필요로 하는 사람으로 선정된
사람을 '특수교육대상자'라고
합니다.

2. 선정·배치 절차



장애인에 대한 학대 및 성범죄는 가중처벌의 대상입니다.

장애인 학대 및 성범죄란, 학교 내외에서 학생을 대상으로 발생한 상해, 폭행, 감금, 협박, 약취·유인, 명예훼손·모욕, 공갈, 강요·강제적인 심부름 및 성폭력, 따돌림, 사이버 따돌림, 정보통신망을 이용한 음란·폭력 정보 등에 의하여 신체·정신 또는 재산상의 피해를 수반하는 행위를 말합니다. 장애 학생 대상 학교 폭력 사안이 발생했을 경우 가해 학생에 대한 징계는 비장애 학생 대상 학교 폭력 사안에 적용하는 처벌보다 한 단계 이상 높은 수위의 징계를 적용합니다.

- ♣ 학교폭력예방 및 대책에 관한 법률 제16조의2(장애학생의 보호)
 - ① 누구든지 장애 등을 이유로 장애 학생에게 학교 폭력을 행사하여서는 아니 된다.
 - ② 자치위원회는 학교 폭력으로 피해를 입은 장애 학생의 보호를 위하여 장애인 전문 상담가의 상담 또는 장애인 전문 치료기관의 요양 조치를 학교의 장에게 요청할 수 있다.
 - ③ 제2항에 따른 요청이 있는 때에는 학교의 장은 해당 조치를 해야 한다. 이 경우 제16조 제6항을 준용한다.

또한, 성폭력이란 사람과 사람 사이에서 성과 관련하여 상대방을 불쾌하고 수치스럽게 만드는 것입니다. 성적 괴롭힘(과거 성희롱), 성추행, 성폭행 등이 여기에 해당합니다. 장애 학생 대상 성폭력 발생했을 경우 가해 학생에 대한 징계는 일반학생 대상 성폭력 사안에 적용하는 처벌보다 한 단계 이상 높은 수위의 징계로 가중처벌을 적용합니다.



이제 당신은 장애인의 날 마스터!

우리 함께 존중하며 모두가 평등하고 행복한
사회를 만들기 위해 노력하기로 약속해요~

