



전시내용

1F 상설전시실 PERMANENT EXHIBITION

가위의 역사

서양 가위(로마 중세), 동양 가위(시대별 변천사), 수전리가위(진안출토가위) 등의 실물과 영상, 역사적 내용을 통해 가위와 연관된 역사를 알 수 있습니다.

가위와 과학

재질별 가위, 가위의 구조와 세부 명칭, 제작 방법 등을 알 수 있습니다.

가위와 인물

러시아 울가 가위, 영국 조지4세, 한나 가위 등 인물과 관련된 가위의 역사를 알 수 있습니다.

가위와 예술

빅토리아 가위, 아르누보 가위 등 예술적 의미가 담긴 가위와 세계에서 가장 작은 가위를 만나볼 수 있습니다.

그 밖에 형새 가위, 바이킹 가위, 캘리그래피 가위, 포도 가위, 아전병원 가위 등 세계의 다양한 가위를 만나볼 수 있습니다.

2F 기획전시실 SPECIAL EXHIBITION

의료용, 보석세공 등 특수 가위와 이·미용, 부엌, 공구, 재단, 문구 가위 등 일상생활 가위를 비롯하여 세계의 다양한 가위 관련 액세서리를 전시하는 공간입니다.



관람안내

관람시간 10:00 [Open] ~ 18:00 [Close]

휴관일 매주 월요일, 1월 1일, 설날, 추석

관람료

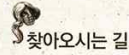
구분	개인	단체[20명 이상]	비고
성인	4,000원	3,000원	만 19세 이상, 만 64세 이하
청소년	3,000원	2,000원	만 13세 이상, 만 18세 이하 또는 중·고등학교 하사 이하의 군인, 의무경찰, 공익근무요원
어린이	2,000원	1,500원	만 7세 이상, 만 12세 이하 또는 초등학교

* 신분증을 소지한 진안군민은 관람료 무료

관람문의

가위박물관 063-432-3232 FAX 063-432-9119

진안군 문화체육과 063-430-2383



찾아오는 길

자가용 및 관광버스 이용시

위치 : 전라북도 진안군 진안읍 마이산로 258 [진안가위박물관]

대중교통 이용시

마이산 정류장 하차 **농어촌** *도보 약 10분 소요



진안가위박물관
Museum of World Scissors



진안군

가새 · 가새 · 진안 · 가새!!

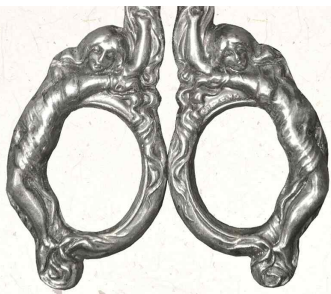
세계 유일의 가위박물관

진안 MUSEUM OF
WORLD SCISSORS
JINAN, KOREA
가위박물관



진안가위박물관
Museum of World Scissors

www.scissormuseum.co.kr



**세계 유일의
가위박물관** MUSEUM OF
WORLD SCISSORS
JINAN, KOREA



전시소개

세계 유일의 가위박물관으로서 가위라는 독창적인 콘텐츠를 선보이는 세계 희귀 박물관으로, 한국과 동양·서양을 망라한 다양한 형태의 세계 희귀 가위 1,500여 점을 소장·전시하고 있습니다. 진안의 상징인 마이산의 형상과 가위를 벌린 형상이 유사한 형태를 보이고 있으며, 용담댐 수몰 지역에서는 고려 시대를 대표하는 가위가 출토된 바 있어 가위박물관이 진안에 있다는 것은 더욱 의미가 있습니다.

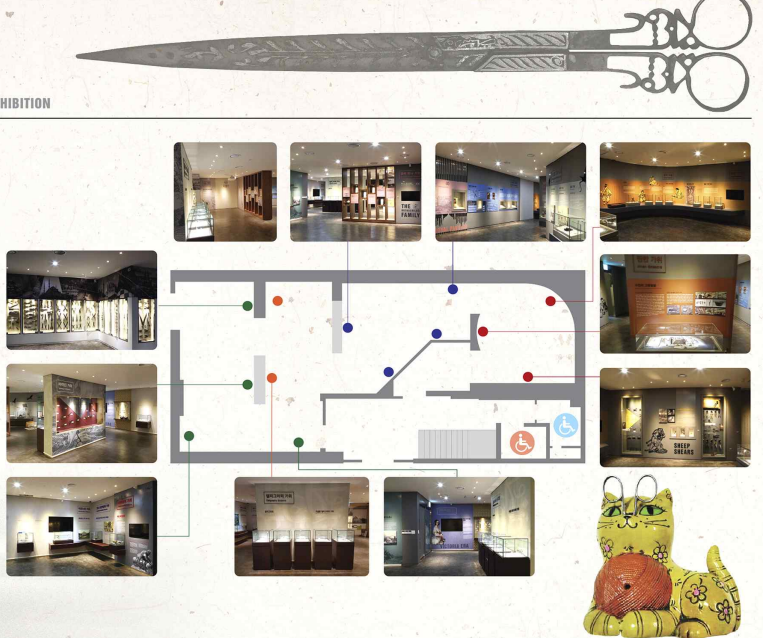


1F 상설전시실 PERMANENT EXHIBITION

- 서양가위
- 동양가위
- 한국가위
- 진안가위
- 왕새가위
- 난파선가위

- 포도가위
- 캘리그래피가위

- 바이킹가위
- 아전병원가위
- 산업박람회가위
- 아르누보가위
- 빅토리아앤티크가위



2F 기획전시실 SPECIAL EXHIBITION

- 공구가위
- 함석가위
- 꽃가위
- 전지가위

- 재단가위
- 이미용가위
- 키친가위

- 페이퍼아트

- 세트가위
- 키친가위
- 초심지가위
- 캐릭터가위
- 의료가위

