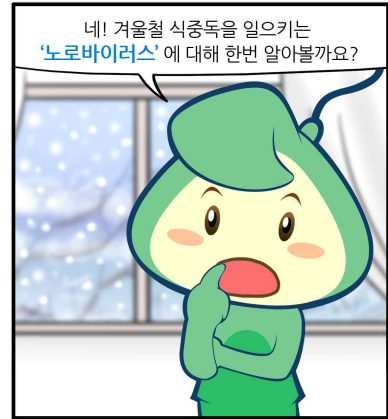




겨울에도 식중독은 발생합니다!



겨울철 식중독 원인 '노로바이러스' 란?

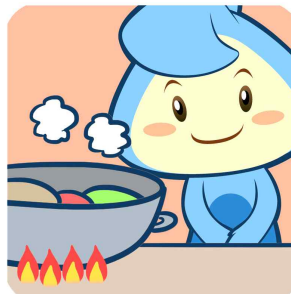
노로바이러스 감염증은 노로바이러스에 의한 유행성 바이러스성 위장염입니다. 감염자의 대변 또는 구토물에 의해서 음식이나 물이 노로바이러스에 오염될 수 있고, 감염자가 접촉한 물건의 표면에서 바이러스가 발견될 수 있어 전염성이 매우 높습니다.

노로바이러스의 증상

노로바이러스에 감염되면 구토, 복통, 설사, 두통 및 오한의 증상이 나타나게 됩니다. 의심증상이 나타나면 의료기관을 방문하여 의사의 지시에 따라야 합니다.



손은 비누로 깨끗이 씻기



음식물은 익혀서 먹기



물은 끓여서 마시기

