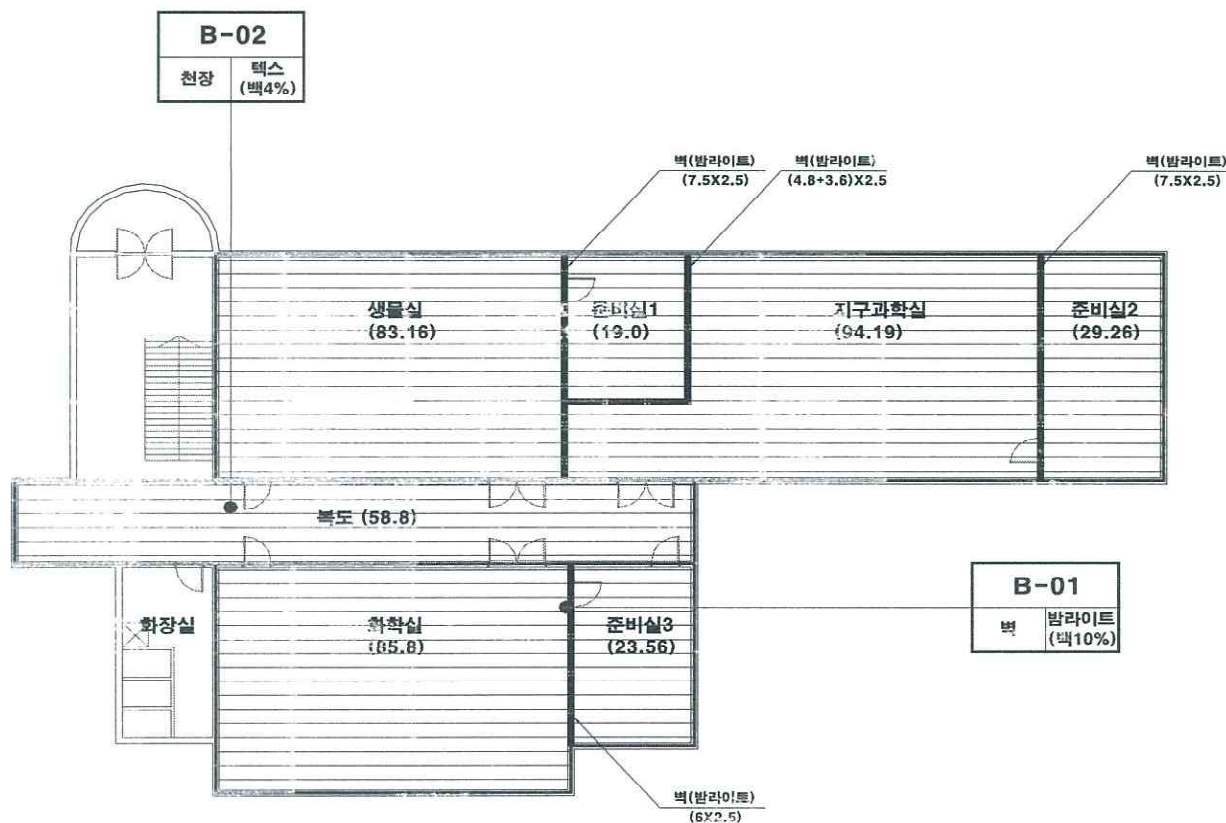


# 과학관 1층



## 건축자재별 그림 범례



## \*건축자재 인식표

시료 번호

시료 위치 건축자재 (할부율)

석면 함유 시료

시료 번호

시료 위치 건축자재

석면 비함유 시료

\*건축물 명:  
과학관

\*건축물 소재지:  
정읍시 충정로 56-11

\*도면 번호:  
15-0226-05

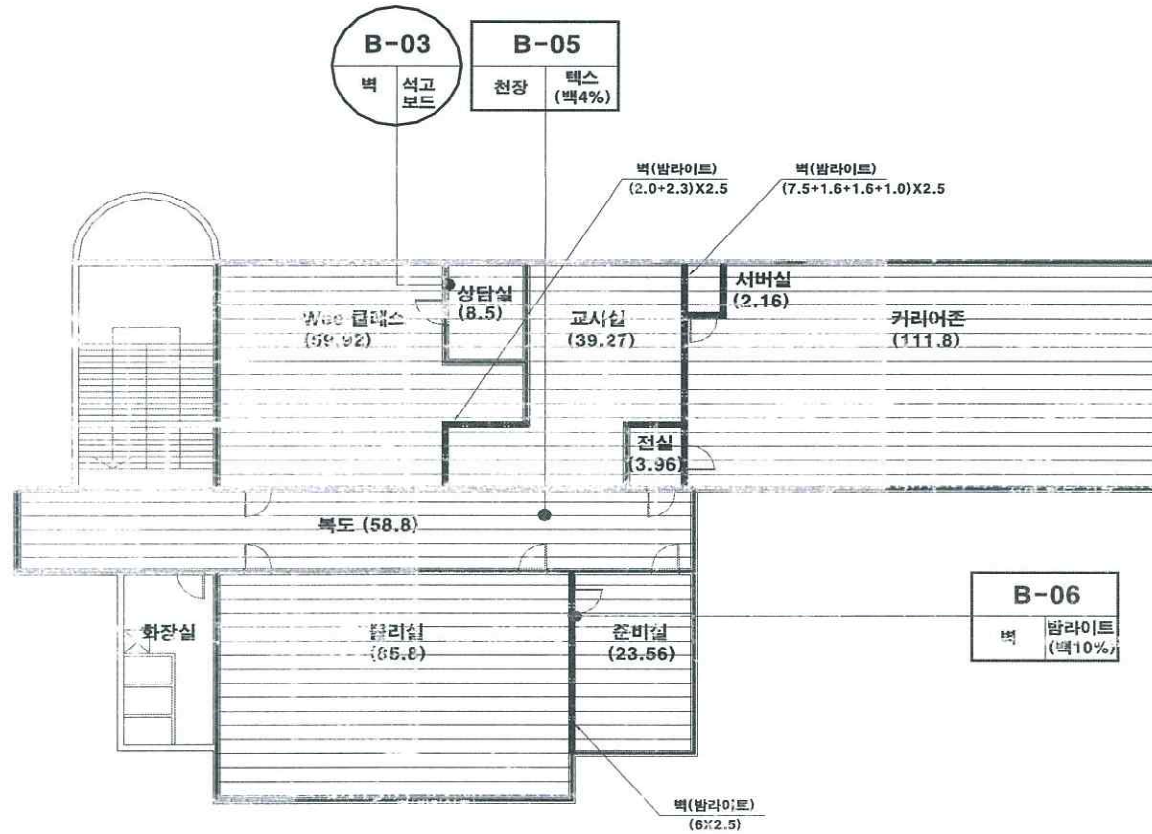
\*석면 조사 기관:  
(주)알파석면연구소

\*석면 분석 기관:  
(주)알파석면연구소

\*조사일자:  
2015.02.16, 26.

시료 번호	시료 채취 위치	건축 자재	동일 물질 구역	면적(m <sup>2</sup> ), 부피(m <sup>3</sup> ), 길이(m)	석면 종류	석면 함유량(%)	위해성 평가 점수	위해성 등급	관리 방안
B-01	1층 화강실 벽	발라이트	1층 화강실, 생물관, 지구과학실, 준비실1,2,3	73.5 m <sup>2</sup>	백석면	10%	5	낮음	<석면함유 건축자재의 잠재적인 손상 가능성이 낮은 상태> 1) 비산성과 손상이 동시에 있는 경우 손상에 대한 보수 2) 석면함유 건축자재 또는 설비에 대한 지속적인 유지관리 3) 석면함유 건축자재 또는 설비가 손상되었을 경우 즉시 보수 4) 석면함유 건축자재를 인위적으로 손상시키지 않도록 함 5) 전기공사, 배선공사 등 건축물 유지보수 공산시 석면함유설비 또는 자재가 훼손되어 석면이 비산되지 않도록 작업수행
B-02	1층 복도 천장	텍스	1층 복도, 화강실, 생물관, 지구과학실, 준비실1,2,3	393.77 m <sup>2</sup>	백석면	4%	9	낮음	

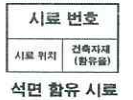
## 과학관 2층



### 건축자재별 그림 범례



### \*건축자재 인식표



\*건축물 명 : 과학관

\*건축물 소재지 : 정읍시 흥정로 56-11

\*도면 번호 : 15-0226-06

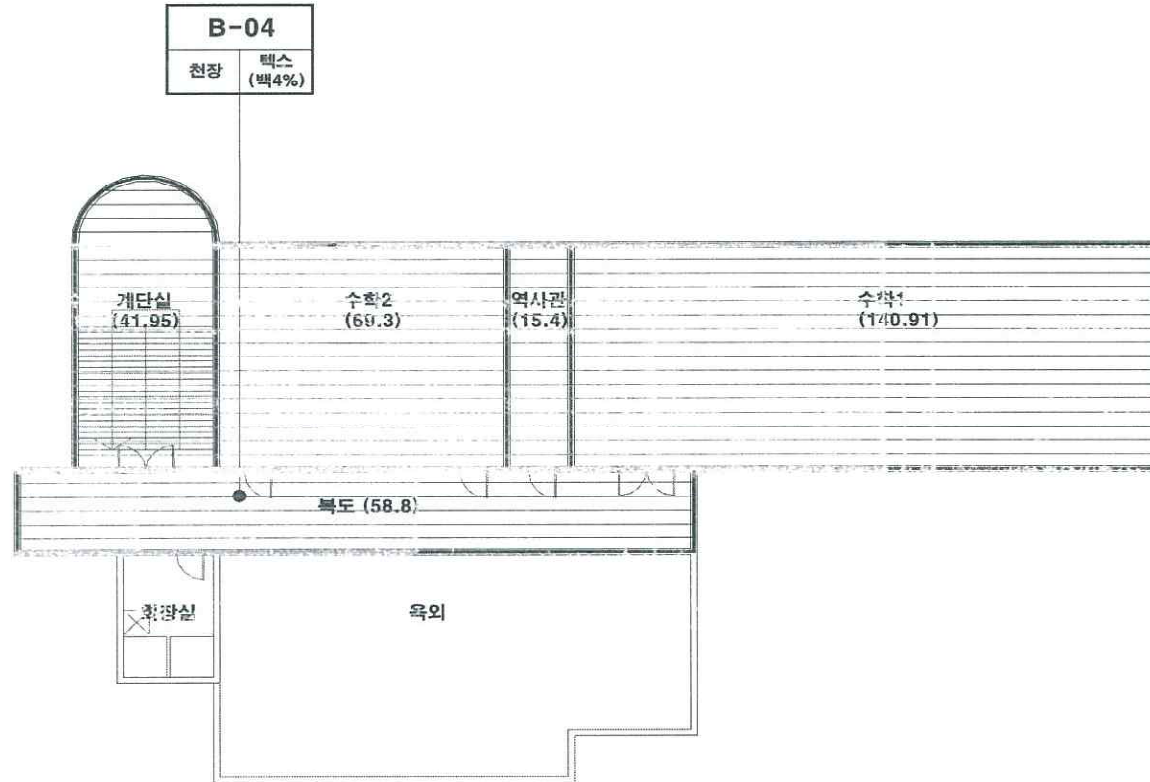
\*석면 조사 기관 : (주)알파석면연구소

\*석면 분석 기관 : (주)알파석면연구소

\*조사일자 : 2015.02.16, 26.

시료 번호	시료 채취 위치	건축자재	동일 물질 범위	면적(m²), 부피(m³), 길이(m)	석면 종류	석면 함유량(%)	위험성 평가 점수	위험성 등급	관리 방법
B-05	2층 석고 천장	석고	2층 Wee 갤러리, 교감실, 교사실, 커리어존, 문리실, 준비실, 전실	59.92 m²	비석면	4%	5	낮음	1) 일반적 건축자재의 정기적인 점검 및 관리에 따른 보수 2) 석면함유 건축자재 또는 설비에 대한 지속적인 유지관리 3) 석면함유 건축자재 또는 설비가 손상되었을 경우 즉시 보수 4) 석면함유 건축자재를 인위적으로 손상시키지 않도록 함 5) 전기공사, 배선공사 등 건축물 유지보수 공사시 석면함유설비 또는 자재가 훼손되어 석면이 비산되지 않도록 작업수행
B-06	2층 문리실 벽	발라이트	2층 문리실, 준비실, Wee 갤러리, 교사실, 커리어존, 서버실, 전실	58.8 m²	비석면	10%	5	낮음	

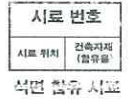
# 과학관 3층



## 건축자재별 그림 범례



## \*건축자재 인식표



\*건축물 명 : 과학관

\*건축물 소재지 : 정읍시 충정로 56-11

\*도면번호 : 15-0226-07

\*석면조사기관 : (주)암막석면연구소

\*석면분석기관 : (주)알파석면연구소

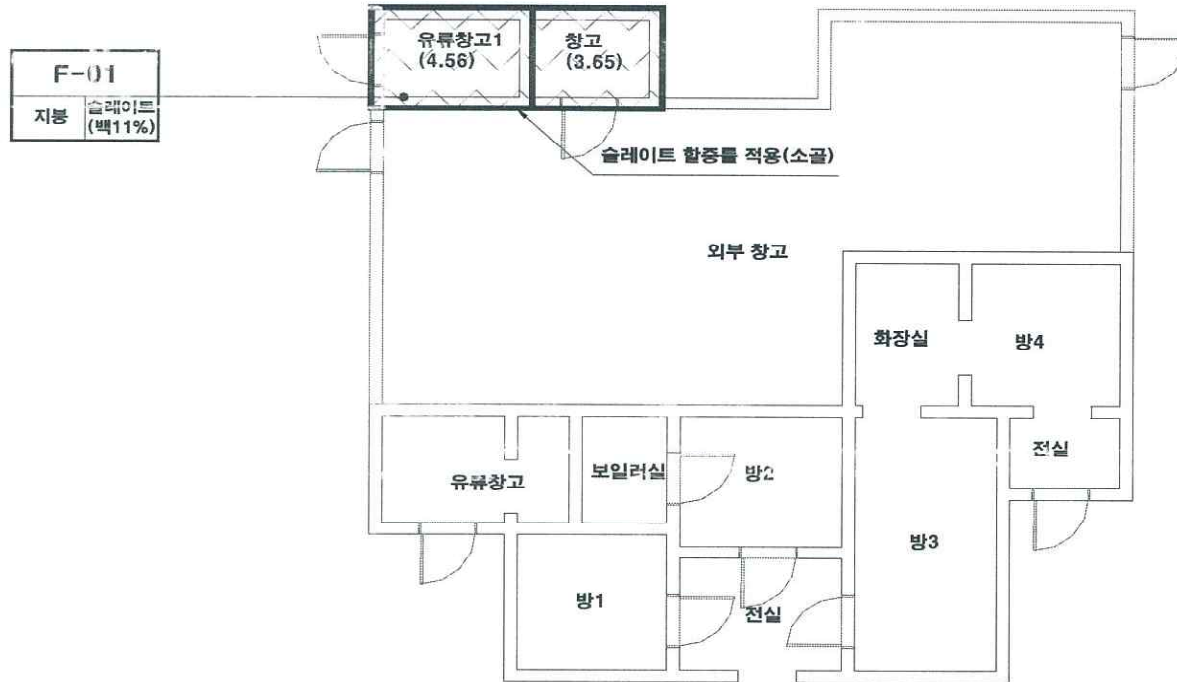
\*조사일자 : 2015.02.16,26.

시료번호	시료 위치	건축자재	동양측량(주)	면적(m <sup>2</sup> ), 부피(m <sup>3</sup> ), 길이(m)	석면 함유	석면 함유량(%)	위해성 평가	위해성 등급	관리 방안
B-04	3층 수화2 위치	천장	3층 수화실 내부 천장 텍스	32.430 m <sup>2</sup>	석면 함유	6%	0	낮음	<석면함유 건축자재의 잠재적인 손상 가능성에 따른 상태> 1) 석면함유 손상시 동시에 있는 경우 손상여부에 따른 보수 2) 석면함유 건축자재 또는 설비에 대한 지속적인 유지관리 3) 석면함유 건축자재 또는 설비가 손상되었을 경우 즉시 보수 4) 석면함유 건축자재를 인위적으로 손상시키지 않도록 함 5) 전기공사, 배선공사 등 건축물 유지보수 공사시 석면함유설비 또는 자재가 훼손되어 석면이 비산되지 않도록 작업수행





# 숙직실



## 건축자재별 그림 범례



## \*건축자재 인식표

시료 번호  
시료 위치 건축자재 (할유율)  
석면 함유 시료

시료 번호  
시료 위치 건축자재  
석면 비함유 시료

\*건축물 명 :  
숙직실

\*건축물 소재지 :  
경음시 충정로 56-11

\*도면 번호 :  
15-0226-17

\*석면 조사 기관 :  
(주)알파석면연구소

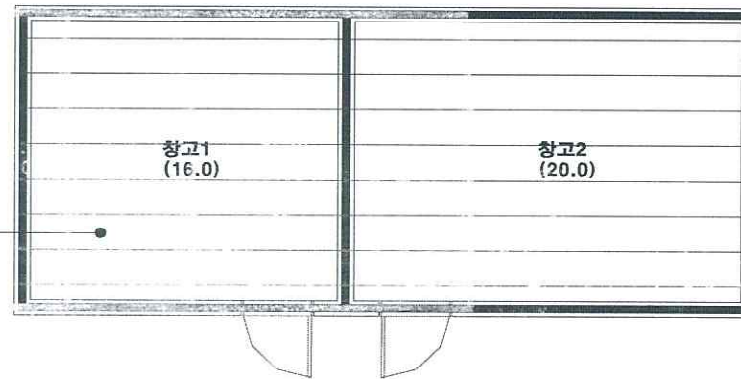
\*석면 분석 기관 :  
(주)알파석면연구소

\*조사일자 :  
2015.02.16, 26.

시료 번호	시료 채취 위치	건축자재	동일 물질 구역	면적(m <sup>2</sup> ), 부피(m <sup>3</sup> ), 길이(m)	석면 종류	석면 함유량(%)	위해성 평가 점수	위해성 등급	관리 방안
F-01	유류창고 지붕	슬레이트	유류창고1, 창고	8.21 m <sup>2</sup>	석석면	11%	5	낮음	<석면함유 건축자재의 잠재적인 손상 가능성이 낮은 상태> 1) 비산성과 손상이 동시에 있는 경우 손상에 대한 보수 2) 석면함유 건축자재 또는 설비에 대한 지속적인 유지관리 3) 석면함유 건축자재 또는 설비가 손상되었을 경우 즉시 보수 4) 석면함유 건축자재를 인위적으로 손상시키지 않도록 함 5) 전기공사, 배선공사 등 건축물 유지보수 공사시 석면함유설비 또는 자재가 훼손되어 석면이 비산되지 않도록 작업수행

# 화장실 (샤워실)

H-01  
천장 발라이트 (백10%)



## 건축자재별 그림 범례



## \*건축자재 인식표

시료 번호  
시료 위치 건축자재 (함유물)  
석면 함유 시료

시료 번호  
시료 위치 건축자재  
석면 비함유 시료

\*건축물 명 :  
화장실 / 샤워실

\*건축물 소재지 :  
경주시 충정로 56-11

\*도면 번호 :  
15-0226-21

\*석면 조사 기관 :  
(주)알파석면연구소

\*석면 분석 기관 :  
(주)알파석면연구소

\*조사일자 :  
2015.02.16,26.

시료 번호	시료 함유 위치	건축자재	동일 (동일 위치)	면적(m²), 부피(m³), 길이(m)	석면 종류	석면 함유량(%)	위해성 평가 점수	위해성 등급	관리 방안
H-01	창고1 천장	발라이트	창고1,2	36.0 m²	비석면	10%	3	낮음	<<석면 함유 건축자재의 잠재적인 손상 가능성이 낮은 상태> 1) 비석면과 손상이 동시에 있는 경우 손상에 대한 보수 2) 석면함유 건축자재 또는 설비에 대한 지속적인 유지관리 3) 석면함유 건축자재 또는 설비가 손상되었을 경우 즉시 보수 4) 하년도의 건축자재를 인위적으로 손상시키지 않도록 함 5) 전기공사, 배선공사 등 건축물 유지보수 공사시 석면함유설비 또는 자재가 훼손되어 석면이 비산되지 않도록 작업수행