

☑ 늘봄학교 단일체제로 전환

지금까지

이중체제

통합·개선

앞으로

단일체제

초등 방과후

초등 돌봄



전북형
늘봄학교

※ 기존의 초등 방과후·돌봄은 없어지고, 늘봄학교 하나의 체제만 존재

☑ 늘봄학교 연도별 운영체제

구분	기존	2024년(혼용)	2025년
체제	방과후학교	늘봄학교 (방과후학교+초등돌봄교실)	늘봄학교
	초등돌봄교실		
용어	방과후학교	늘봄프로그램(방과후학교)	늘봄프로그램
	초등돌봄교실	늘봄교실(초등돌봄교실)	늘봄교실

※ 용어사용 혼란을 줄이기 위해 24년은 기존 용어를 혼용하고 '25년 통합 추진

☑ 연차별 집중지원 대상 확대

	'24년(본격도입)	'25년(고도화)	'26년(완성)
집중지원 대상	초1	초1~2	모든 초등학생
누구나 이용	희망 초1 100%*	희망 초1~2 100%**	희망 초1~6 100%
프로그램 2시간 무료	초1 희망자	초1~2 희망자	초1~2 희망자

* '24~'25년, 집중지원 대상이 아닌 학년에게도 기존 방과후·돌봄에 참여했던 수준을 보장

** 초3 이후 무료 맞춤형 프로그램 도입 여부는 초1~2 프로그램에 대한 성과평가 후 검토('25년)



지역별 늘봄학교 문의처

지역	구분	문의처
전 주	전주교육지원청 늘봄지원센터	271-8903, 271-8905
군 산	군산교육지원청 늘봄지원센터	450-2872, 450-2874
익 산	익산교육지원청 늘봄지원센터	850-8829, 850-8944
정 읍	정읍교육지원청 늘봄지원센터	530-3019, 530-3055
남 원	남원교육지원청 늘봄지원센터	620-7515, 620-7836
김 제	김제교육지원청 늘봄지원센터	540-9831, 540-9833
완 주	완주교육지원청 늘봄지원센터	279-2887, 279-2889
진 안	진안교육지원청 늘봄지원센터	430-6216, 430-6217
무 주	무주교육지원청 늘봄지원센터	320-5124, 320-5122
장 수	장수교육지원청 늘봄지원센터	350-5215, 350-5214
임 실	임실교육지원청 늘봄지원센터	640-3507, 640-3523
순 창	순창교육지원청 늘봄지원센터	650-6252, 650-6251
고 창	고창교육지원청 늘봄지원센터	560-1676, 560-1677
부 안	부안교육지원청 늘봄지원센터	580-7418, 580-7414
전 북	전북교육청 늘봄지원센터	239-3201, 239-3218

늘봄학교
QR코드 안내

교육부
늘봄정책
바로가기



도교육청
늘봄정책
바로가기



2024 학교안과 학교밖
모두가따뜻한 늘봄의 장

더 특별한 전북교육
학생중심 미래교육

지역과 함께하는
전북형
늘봄학교

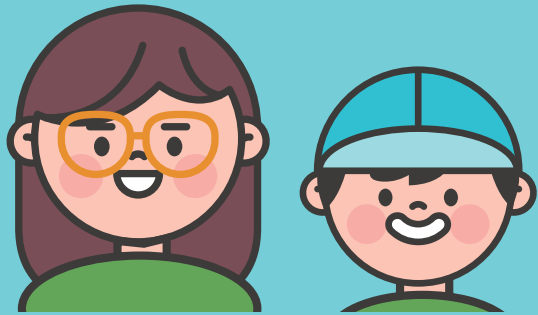
전북특별자치도교육청
JEONBUK STATE OFFICE OF EDUCATION

지역과 함께하는

전북형
늘봄학교



늘봄학교는 초등학교 정규 수업 외에 학교와 지역사회의
다양한 교육자원을 연계하여 학생 성장·발달을 위해 제공하는
종합교육프로그램입니다. 기존의 초등학교 방과후와 돌봄을
통합하여 단일체제로 개선합니다.



전북형 늘봄학교 이렇게 운영됩니다

초1 맞춤형
프로그램
1일 2시간
무상 지원



학교안팎 연계 강화
(학교안 18시,
학교밖 20시까지)

학교밖 늘봄
'24년 211개 기관 운영



늘봄지원센터
역할 강화로
교원업무 경감

업무지원학교
250개교(60.5%)
늘봄실무사 300명 배치



2024 늘봄학교 선정 및 운영 규모

전북형
늘봄학교

1학기 143개교
34.6%
75개교(개학후 바로 운영)
68개교(3.18. 운영)

전면
시행

2학기 413개교
100%

※ (핵심정책) 전북형늘봄학교는 '24년 전북교육청 10대 핵심과제로 선정하여 집중 지원



학교안 늘봄 내실화

- 맞춤형 프로그램 지원
 - 초 1학년 대상 1일 2시간 무료 맞춤형 프로그램 지원
- 방과후 업무지원 학교 운영
 - 12학급이내 소규모학교 프로그램 지원, 초 250개교
- 다양하고 질 높은 늘봄프로그램 운영
 - 늘봄 맞춤형 미래교실* 운영(17개교, 352명)
 - * 1일 3시간, 프로그램 및 시학습 지원, 강사+자원봉사자 운영
 - 대학연계 프로그램 지원: 지자체-지역대학 RIS 사업(늘봄 맞춤형 프로그램 발굴) 연계
 - 농촌체험* 연계 늘봄학교 프로그램 지원(2개 지역 시범운영)
 - * 체험농장 농촌체험 프로그램, 치유·도시농업 학교텃밭 프로그램 적용
 - 초등돌봄교실 무상간식 지원(60억원)
- 돌봄대기 제로화 추진
 - 3단계 지원 전략 적용

1단계(학교안)

돌봄교실 및 늘봄 맞춤형
미래교실 등 중심

2단계(학교밖)

- 학교밖 늘봄 및
지역돌봄서비스기관 연계
- 거점늘봄센터 운영
(전주, 군산, 고창)

3단계(다시-학교안)

최종 돌봄 대기자
방과후 프로그램 무상지원
(매일 2강좌)

학교밖 늘봄 확대

- 학교밖 늘봄 운영
 - 지역사회 자원을 활용한 학교밖 늘봄(211개 기관) 프로그램 운영

돌봄형(29개 기관)

주중 5일간 운영,
돌봄 중심
작은 도서관 등



주중프로그램형(100개 기관)

주중 2~5일 운영,
프로그램 중심
복지관, 청소년 센터 등



토요프로그램형(82개 기관)

토요일 운영,
프로그램 중심
협동조합, 공방 등



- 거점늘봄센터 구축·운영 : 전주(위탁형), 군산(지자체협력형), 고창(자체형)

교원업무 경감을 위한

늘봄학교 운영체제 구축

- 늘봄지원센터 중심 전담체제 구축(도교육청 및 14개 교육지원청)
- 학교업무 지원체제 확대(늘봄지원실 설치)
 - 늘봄행정업무 전담을 위한 늘봄실무사 300명 배치 : '24.7.1.자
 - * 돌봄행정업무는 돌봄전담사가 전담('23.9.1.자)
- 늘봄지원실장(공무원) 배치('25.3월 예정)
- 지역사회 자원활용을 위한 교육청-지자체간 지역늘봄협의체 구성·운영

더 특별한 전북교육
학생중심 미래교육



Q 늘봄학교는 2시간 무료 프로그램만을 지칭하는 건가요?

A **아닙니다.** 늘봄학교는 기존의 돌봄과 방과후를 통합·개선한 것입니다. 따라서 2시간 무료 맞춤형 프로그램 참여 후에도 **추가로** 돌봄서비스나 방과후 프로그램에 참여할 수 있습니다.

Q 2시간 무료라고는 하지만, 초1학년이 수업이 끝나고 수업을 또 듣는 게 힘들지는 않을까요?

A **아닙니다.** 늘봄학교는 **희망하는 학생**을 대상으로 운영하며, 초 1학년 학교 적응 지원 및 놀이중심의 **예체능 사회정서 등 학생들의 성장·발달**에 중점을 두고 운영됩니다.

Q 늘봄학교에서 희망하는 경우 아침늘봄을 참여할 수 있나요?

A **네, 그렇습니다.** 전북교육청은 '아침운동 신명나게' 프로그램을 아침늘봄을 대체하여 운영하고 있으며, 향후에 아침늘봄의 수요를 파악하여 독서활동 등 수요에 맞는 아침늘봄을 운영할 계획입니다.

Q 희망하는 경우 저녁 8시까지 늘봄학교에 참여할 수 있나요?

A **전북교육청은** 저녁 6시까지의 학교에서, 저녁 8까지는 **학교밖 늘봄 211개 기관을 운영**하고 있습니다. 6시 이후의 늘봄 수요는 지역사회의 자원을 활용하여 수요에 맞게 연계하고 또한, 지속적으로 학교밖 늘봄을 확대 운영할 계획입니다.