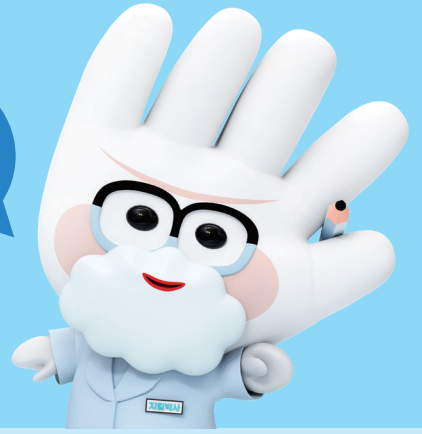


병원성대장균



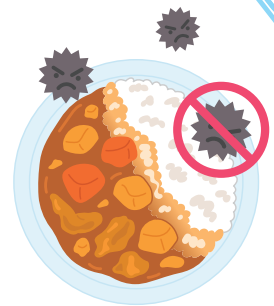
01 발생 개요

- 00집단급식소 직원 중 일부가 설사, 복통 증상이 있음을 신고
- 원인병원체 규명과 전파 경로 파악을 위해 역학조사 실시
- 환자 / 섭취자 수(발병률) : 94명 / 141명(66.7%)



02 발생 원인

- 역학조사반을 편성하여 환경 및 역학조사를 실시하고 추가환자 모니터링
- 구내식당에서 급식을 함께 섭취하고, 외부제공음식 섭취력은 없음을 확인
→ 사업장 내 식품 매개 감염병 집단 발생으로 판단하고 급식 관련 위생 강화 요청
- 환자 12명, 조리종사자 3명, 보존식(카레라이스) 1건에서 동일 병원성 대장균 검출



03 개선 방안

- 급식 섭취 전 흐르는 물에 비누로 30초 이상 손 씻기
- 채소 및 과일은 세척·소독 후 사용
→ 염소소독 100ppm, 3회 이상 행굼
→ 세척 후 교차오염 예방을 위해 바로 사용 또는 냉장보관
- 육류는 내부까지 완전히 익혀서 섭취(중심온도 75℃ 1분이상 가열)
- 집단급식소 조리사는 손 씻기 등 개인위생 강화와 위생적 조리 철저
→ 설사 증상이 있는 경우 조리 배제



시설별 주요 원인균

