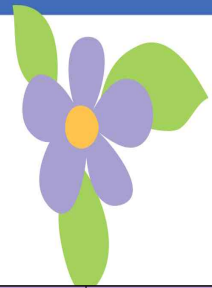




저녁돌봄 급식 식단표(7월)



급식일	급 식 메 뉴	비 고
7/1	참치김치찌개, 양파햄볶음, 어묵볶음, 숙주나물	
7/2	야채볶음밥, 콩나물국, 단무지, 과일	
7/5	차조밥, 건새우양파국, 채소계란말이, 맛살미역줄기	
7/6	된장국, 제육볶음, 두부간장조림, 나물	
7/7	부대찌개, 어묵볶음, 잡채, 오이장아찌	
7/8	김치콩나물국, 소세지전, 치킨너겟, 감자볶음	
7/9	자장밥, 계란국, 단무지, 튀김	
7/12	육개장, 두부구이, 어묵채소볶음, 양배추나물	
7/13	닭볶음탕, 새우무우국, 진미채, 나물	
7/14	돼지김치찌개, 두부전, 호박볶음, 치킨너겟	
7/15	소고기무우국, 감자볶음, 비엔나양파볶음, 계란찜	
7/16	계란국, 김치볶음밥, 단무지, 과일	
7/19	아욱된장국, 소세지채소전, 멸치조림, 깍두기	
7/20	불고기볶음, 계란국, 버섯들깨탕, 어묵볶음	
7/21	순두부국, 감자간장조림, 멸치견과류, 햄볶음	
7/22	미역국, 진미채, 동그랑땡, 메추리장조림	
7/23	카레, 계란국, 단무지, 튀김, 과일	
7/26	버섯맑은국, 계란장조림, 게맛살파프리카볶음, 감자채볶음	
7/27	돼지양념볶음, 계란국, 호박볶음, 콩나물볶음	
7/28	소고기미역국, 잡채, 비엔나, 나물	

