

공기 중 석면농도측정 결과 보고서

공사명 : 부안고 과학동 석면해체 제거공사

- 부안군 문정로 32 (부안고등학교)



(주)한국석면환경연구소

전주시 덕진구 조경단로 111, 3층(금암동)

TEL: (063) 251-2565 FAX: (063) 251-2566

E-mail: koraben@hanmail.net

석면농도측정 결과보고서

석면해체·제거작업 신고번호		군산-20210195
신고현장	현장명(공사명·작업명) 부안고 과학동 석면해체 제거공사	전화번호 063-245-4356
	소재지 전라북도 부안군 문정로 32 (부안고등학교)	
신고인	석면해체·제거업자명(상호) : (유)베스트원건설	고용노동부 등록번호 : 2906

「산업안전보건법 시행규칙」 제183조에 따라 석면농도측정 결과를 붙임과 같이 보고합니다.

2021년 12월 일

신고인
(석면해체·제거업자)

(유)베스트원건설

(서명 또는 인)



지방고용노동청(지청)장 귀하

첨부서류	별지 제81호서식의 석면농도측정 결과표
------	-----------------------

석면농도측정 결과표

1. 개요

측정의뢰자 (석면해체·제거업자)	현장명(공사명·작업명) : 부안고 과학동 석면해체 제거공사		
	현장 소재지 : 전라북도 부안군 문정로 32 (부안고등학교)		
	석면해체·제거작업 신고번호 : 군산-20210195		업자명(상호) : (유)베스트원건설
	전화번호 : 063-245-4356		대표자 : 곽주석

2. 측정기간 - 2021년 12월 03일

3. 측정자(분석자 포함)

성 명	자격종목 및 등급	자격등록번호	비고
김 상 규	대기환경기사	03201140986Y	측정자
임 수 정	산업위생관리기사	12201140398L	측정자
홍 미 정	대기환경산업기사	관련학과 졸업	분석자

4. 측정결과 : 불임 참조

5. 측정 위치도(측정 장소) : 불임 참조

「산업안전보건법 시행규칙」 제183조에 따라 석면농도를 측정하고 그 결과를 위와 같이 제출합니다.

2021년 12월 03일

(주) 한국 석 면 환 경 연 구 소



석면해체·제거업자 : (유)베스트원건설 귀중

붙임 1) 측정 결과

공기 중 석면농도 측정 분석 결과서

1. 개요

		분석일련번호 (Analysis Number)	20210414
공 사 명	부안고 과학동 석면해체 제거공사		
현 장 주 소	전라북도 부안군 문정로 32 (부안고등학교)		
의뢰인/해체업자	(유)베스트원건설		
측 정 일	2021. 12. 03.	분 석 일	2021. 12. 03.

2. 분석결과 / 적용분석법

연번	시료번호	측정시간 (min)	채취유속 (L/min)	채취량 (L)	측정농도 (개/㎤)	측정결과
1	1-1	100	10.201	1020.1	0.005	기준치 이하
2	1-2	100	10.203	1020.3	0.005	기준치 이하
3	1-3	100	10.201	1020.1	0.005	기준치 이하
4	1-4	100	10.185	1018.5	0.004	기준치 이하
5	1-5	100	10.202	1020.2	0.005	기준치 이하
6	1-6	100	10.204	1020.4	0.004	기준치 이하
-	-	-	-	-	-	-
-	-	-	-	-	-	-
-	-	-	-	-	-	-
-	-	-	-	-	-	-

- 공기 중 석면농도 측정 기준 : 0.01개/㎤ 이하.
- 분석방법 : 위상차현미경(PCM)분석법.

분석연구원 : 홍 미 정

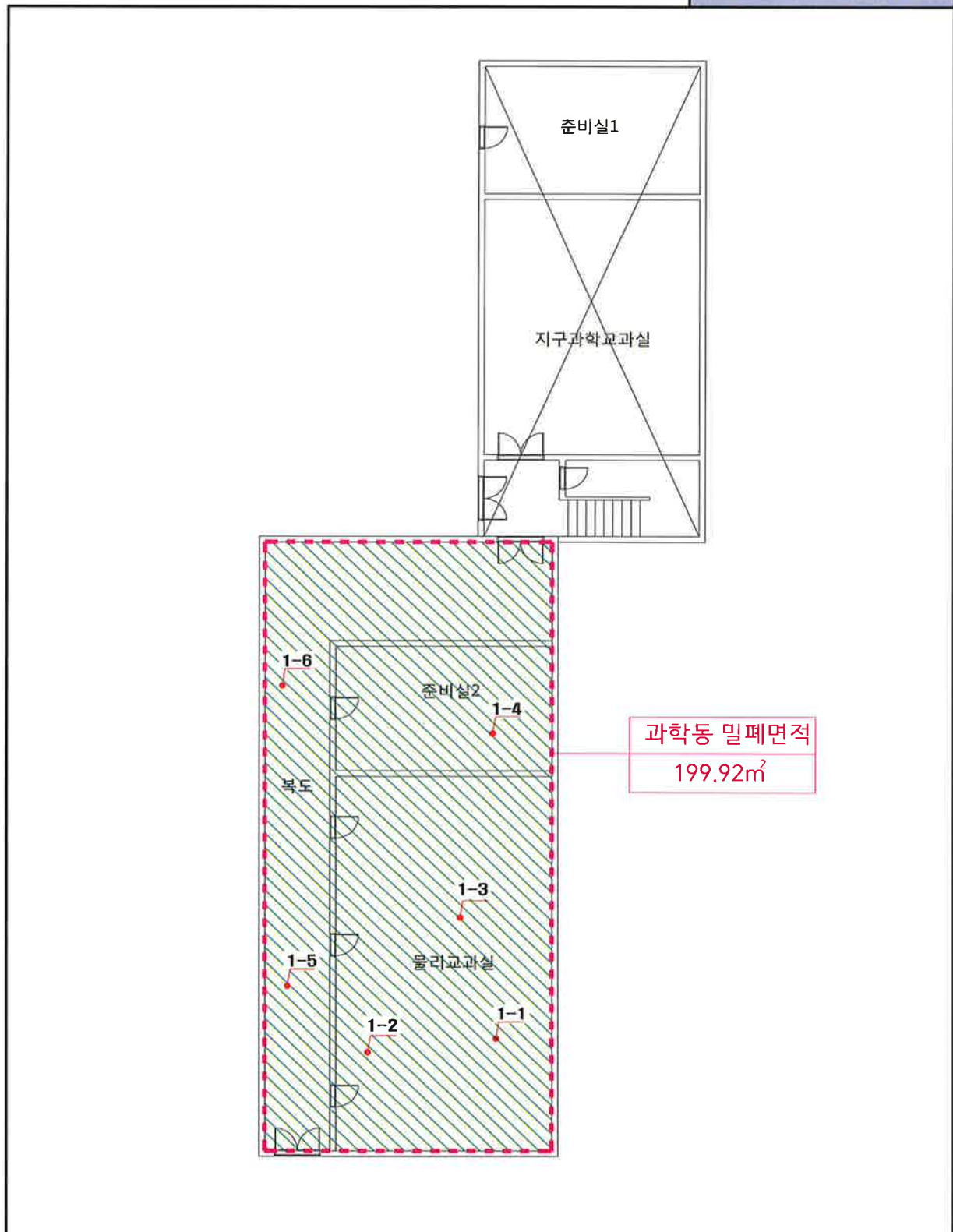
(주) 한국 석 면 환 경 연 구



붙임2)측정위치도



A. 공기 중 석면농도 시료채취 위치도

-부안고등학교 과학동



B. 시료 채취사진 대장

부안고등학교 과학동

채취위치	과학동 밀폐구역 (물리교과실)	측 정 사 진	
시료번호	1-1,2,3	 	
밀폐면적 (m ²)	199.92		
측정결과	기준치 이하		
특이사항	-		
채취위치	과학동 밀폐구역 (준비실2)	측 정 사 진	
시료번호	1-4	 	
밀폐면적 (m ²)	199.92		
측정결과	기준치 이하		
특이사항	-		
채취위치	과학동 밀폐구역 (복도)	측 정 사 진	
시료번호	1-5,6	 	
밀폐면적 (m ²)	199.92		
측정결과	기준치 이하		
특이사항	-		
-	-	-	
-	-	-	-
-	-		
-	-		
-	-		

별첨1) 석면조사기관 지정서

제2017-120002호

석면조사기관 지정서(변경)

기관명	주식회사한국석면환경연구소	
소재지	(54899) 전라북도 전주시 덕진구 조경단로 111 (금암동) 3층 ()	
대표자성명	김상규	
지정사항	총 대행(지정)한 계	사업장(0)개소, 근로자(0)명
	관할지역 대행(지정)한 계	사업장(0)개소, 근로자(0)명
	대행(지정)지역	석면조사기관

※ 준수사항

1. 석면조사기관기관은 고용노동부장관 또는 지방노동관서장의 자료제출요구 및 점검에 적극 협조하여야 한다.
2. 석면조사기관기관으로 지정받은 기관은 산업안전보건법령에서 정하는 사항을 준수하여야 한다.

『산업안전보건법』 제38조의2 규정의 의하여 석면조사기관으로 지정합니다.

2017. 2. 24

광주지방고용노동청장

