



## 곡 성 군



수신 수신자 참조

(경유)

제목 곡성 압록상상스쿨 체험형 복합문화공간 이용 안내

1. 귀 기관의 무궁한 발전을 기원합니다.

2. 우리 군에서는 지난 2021. 6월부터 어린이, 청소년의 체험형 복합문화공간인 “압록상상스쿨”을 다음과 같이 운영 중에 있습니다.

### 가. 시설현황

1) 시 설 명 : 압록상상스쿨

2) 위 치 : 전라남도 곡성군 오곡면 압록리 594번지 일원

\* 광주, 순천, 남원 등 인근 도시에서 40분 거리 위치(호남고속도로)

3) 규 모 : A=99,000㎡

### 4) 시설현황

- 체험센터 : 연회장(1층), 키즈카페(2층), 카페테리아(3층), 전망대
- 유기사설 : 미니기차(L=547m), 물놀이시설
- 모험시설 : 짚라인, 어드벤처코스, 모험용 출렁다리

### 나. 시설모습



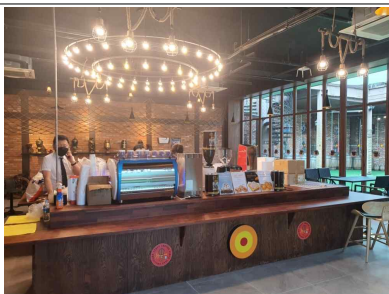
(압록상상스쿨 전경)



체험센터(1층/로비)



체험센터(2층/키즈카페)



체험센터(3층/카페테리아)



물놀이시설



첼린지코스



다. 이용시간 : 10:00 ~ 17:00

라. 이용요금

○ 입장료 : 유아(3~7세) 1,000원 / 어린이·청소년(8~18세) 3,000원 / 일반 2,000원  
\* 시설이용료 별도

3. 압록상상스쿨은 어린이·청소년들을 위한 최적의 체험형 복합문화공간으로서 유치원, 학교 등에서 체험·현장학습에 활용할 수 있도록 상기와 같이 안내해 드리니 참고하시기 바라며, 현장학습 등 계획 수립 시 문의사항이 있을 경우 곡성군청 관광과 (☎ 061-360-8431) 또는 압록상상스쿨(☎ 061-362-2225)로 연락하시기 바랍니다.  
※ 단체 방문(20인 이상) 시 시설이용료 등 할인 혜택이 가능하며, 별도 시간 별 방문계획은 “압록상상스쿨”과 협의 후 진행

4. 더불어, 압록상상스쿨 인근에서 섬진강기차마을(증기기관차 등), 아트빌리지(가정역), 압록유원지, 농촌체험휴양마을(가정, 두계) 등을 운영 중으로 압록상상스쿨과 연계한 프로그램 구성으로 어린이·청소년의 체험·현장학습이 가능함을 알려드리니, 많은 참여 부탁드립니다.

5. 교육청 및 교육지원청에서는 각급 학교, 유치원에 홍보 부탁드립니다. 끝.

## 곡 성 군 수

수신자 광주광역시교육청(지원청), 전라남도교육청(지원청), 전라북도교육청(지원청)

관광개발팀장 정병철

관광과장

전결 2021. 10. 13.  
김종서

협조자 주무관 김현식

시행 관광과-12790

접수

우 57536 전라남도 곡성군 곡성읍 군청로 50

/ <http://www.gokseong.go.kr/>

전화번호 061-360-8430

팩스번호 061-360-8409

/ [aatta18@korea.kr](mailto:aatta18@korea.kr)

/ 대국민 공개

"생활 속 거리두기"는 우리의 새로운 일상입니다.