

우리 주변 교통 표지판 완전정복

(모양은 비슷하지만 의미가 다른 교통 표지판)

Q 아래 의미를 갖는 표지판은 무엇일까요?

“앞쪽에 횡단보도가 있으니
조심하세요”



VS



Q 아래 의미를 갖는 표지판은 무엇일까요?

“자전거를 타고 이동하면
안 돼요”



VS



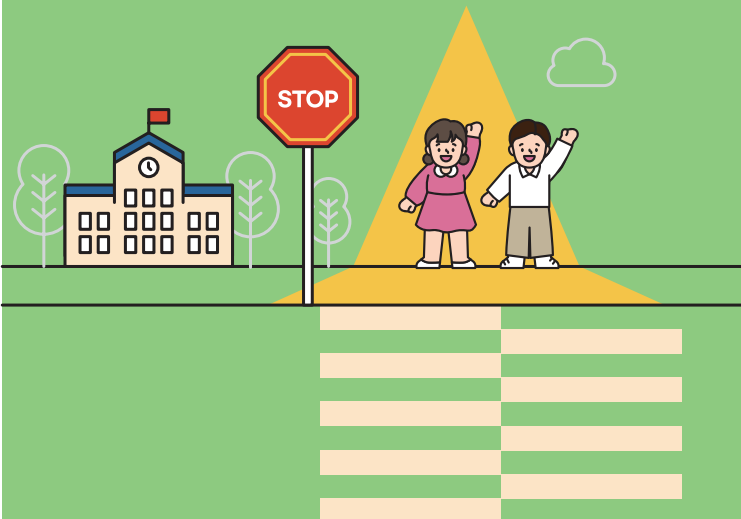
정답은 다음장에서 공개됩니다!!

어린이 교통사고예방 교육자료
(2024.3.)

더 특별한 전북교육
학생중심 미래교육

꼭 알아야 할

어 린 이 교 통 안 전 칙 수



전북특별자치도교육청
학 교 안 전 과

횡단보도 안전하게 건너기 5원칙



하나. 우선 멈춰요!

길을 건널 때는 우선 멈추고
교통상황 확인!



둘. 좌우를 살펴요!

횡단보도를 건너기 전 좌우를 살펴
차가 멈춘 것을 확인!



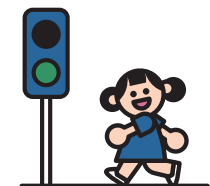
셋. 손을 들어요!

횡단보도 오른쪽에서 손을 들어
운전자에게 내가 건너갈 것을 알리기!



**넷. 차량 멈춤을
확인해요!**

운전자와 눈을 마주치며 차가 멈춰
있는 것을 다시 확인!



다섯. 안전하게 건너요!

길을 건너는 동안 계속 차를 보면서
횡단보도 오른쪽으로 안전하게 건너기!

스마트폰을 보면서 걷지 않아요!



궁금해요

스마트폰을 보면서 걷는 것이 왜 위험할까요?

주변 소리가 잘 안들리고, 앞을 제대로 보지 못해 사고가 일어날 수 있기 때문이에요!

어린이 스몸비족*이 더 위험한 이유

- ☆ 성인에 비해 키가 작아 시야가 좁아요!
- ☆ 주변 환경을 잘 알아차리지 못해요!
- ☆ 위험한 순간에 재빨리 대처하지 못해요!

*스몸비(Smombie)란?

스마트폰만 보면서 고개를 숙이고 길을 걷는 사람



걷는 동안 스마트폰은 가방 또는 주머니에
잠시 넣어두세요!

자동차 주변에서 놀지 않아요!



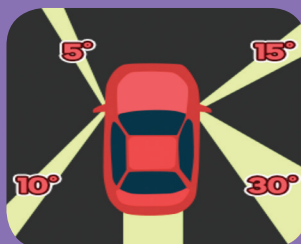
자동차 근처에서 노는 것은 매우 위험해요. 사각지대가 있어서 주변 아이를 못 보고 운전자가 출발할 수 있어요!

【잠깐상식】

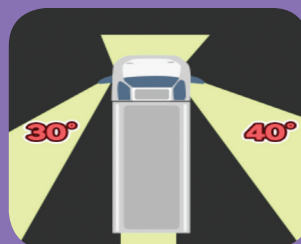
사각지대

[Blind Spot]

- ☑ 자동차 운전자가 주변의 사람이나 장애물을 볼 수 없는 각도를 말해요. 주로 자동차 뒷부분이 해당되고, 차가 커질수록 사각지대도 커져요.



승용자동차 사각



2.5톤 화물자동차 사각

〈출처 : TS 한국교통안전공단〉

교통 표지판 퀴즈 정답 공개



횡단보도

횡단보도가 있으니 길을
건너도 됩니다!



횡단보도

자동차 앞에 횡단보도가
있으니 **조심**해야 합니다!



자전거 횡단

자전거를 가지고 길을
건너도 됩니다!



자전거 통행금지

자전거를 가지고 길을
건너면 안 돼요!

더 알아보기 주위에서 쉽게 볼 수 있는 교통 표지판



【지시표시】

“하세요”

동그라미~사다리꼴 모양
청색 배경



【주의표시】

“조심하세요”

빨간색 삼각형 테두리
노란색 배경



【금지표시】

“하지마세요”

원~역삼각형 모양
흰색 배경