

# 건축물 석면 지도

[ 봉남초등학교(부속건축물) ]

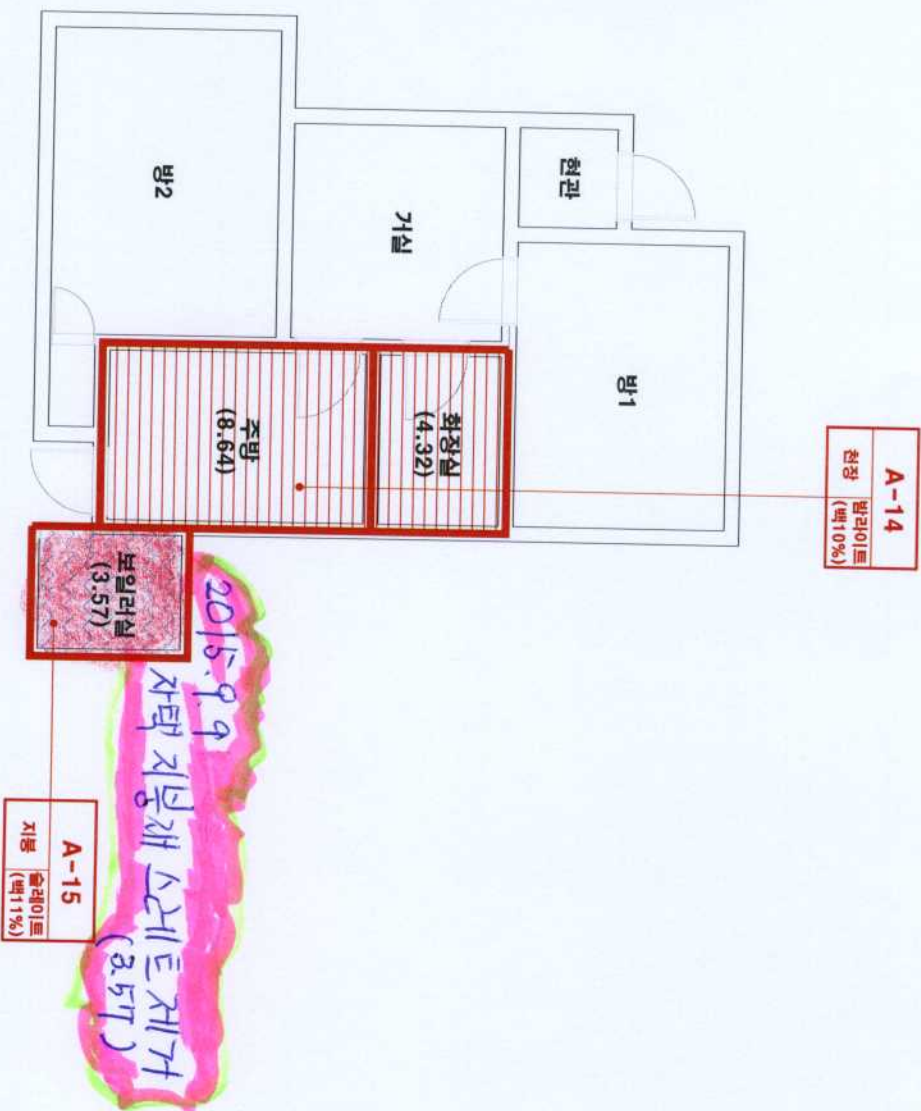
전북 김제시 봉남면 조양1길 11



(주) 알파 석면연구소  
Alpha an institute

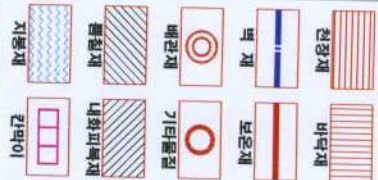
전주시 덕진구 돌사평로 12(덕진동12가)  
TEL: (063) 291-8836  
FAX: (063) 291-8332

# 봉남초등학교(사택)



시로 번호	시로 채워 위치	건축 자재	동일 물질 구역	면적(m²), 부피(m³), 길이(m)	석면 종류	석면 함유량(%)	위해성 평가 점수	위해성 등급	관리 방안
A-14	주방 천장	범리이트	주방, 화장실 천장	12.96 m²	백색면	10%	2	낮음	<석면 함유 건축자재의 잠재적인 손상 가능성이 낮은 상태> 1) 비산성과 손상이 동시에 있는 경우 손상에 대한 보수 2) 석면 함유 건축자재 또는 설비에 대한 지속적인 유지관리 3) 석면 함유 건축자재 또는 설비가 손상되었을 경우 즉시 보수 4) 석면 함유 건축자재를 인위적으로 손상시키지 않도록 함 5) 전기공사, 배선공사 등 건축물 유지보수 공사로 석면 함유 설비 또는 자재가 훼손되어 석면이 비산되지 않도록 작업수행
A-15	보일러실 지붕	슬레이트	보일러실 지붕	3.57 X 1.16 = 4.14 m²	백색면	11%	2	낮음	

## 건축자재별 그림 범례



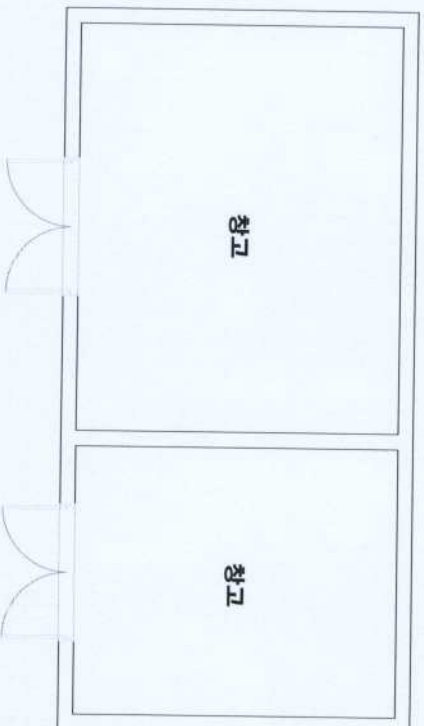
## \*건축자재 인식표

시로 번호	건축 자재	건축자재 (사택)	건축자재 (주)
시로 번호	건축 자재	건축자재 (사택)	건축자재 (주)

시로 번호	건축 자재	건축자재 (사택)	건축자재 (주)
시로 번호	건축 자재	건축자재 (사택)	건축자재 (주)

- \*건축 물 명 : 봉남초등학교 (사택)
- \*건축물 소재지 : 전북 김제시 봉남면 조양길 11
- \*도 면 번 호 : 14-08-06-01
- \*석면 조사 기관 : (주)알파석면연구소
- \*조사일자 : 2014.08.06.

# 봉남초등학교(창고1)



## 건축자재별 그림 범위



## \*건축자재 인식표



- \*건축물 명: 봉남초등학교 (창고1)
- \*건축물 소재지: 전북 김제시 봉남면 조양길 11
- \*도면 번호: 14-08-06-02
- \*석면 조사 기관: (주)알파석면연구소
- \*석면 분석 기관: (주)알파석면연구소
- \*조사일자: 2014.08.06.

# 봉남초등학교(창고2)

건축자재별 그림 범위

<div>비석면</div>	

\*건축자재 인식표

<div>시로 번호</div> <div>시로 위치 (창고2)</div>
---

석면 함유 시로

<div>시로 번호</div> <div>시로 위치 (창고2)</div>
---

석면 비함유 시로

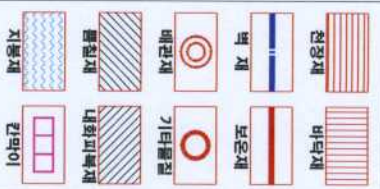
창고

- \*건축물 명 : 봉남초등학교 (창고2)
- \*건축물 소재지 : 전북 김제시 봉남면 조양1길 11
- \*도면 번호 : 14-08-06-03
- \*석면 조사 기관 : (주)알파석면연구소
- \*석면 분석 기관 : (주)알파석면연구소
- \*조사일자 : 2014.08.06.

# 봉남초등학교(숙직실)



## 건축자재별 그림 원례



비석면

## \*건축자재 인식표

시료 번호
시료 위치 (건축자재)
시료 위치 (종이판)

석면 함유 시료

시료 번호
시료 위치 (건축자재)
시료 위치 (종이판)

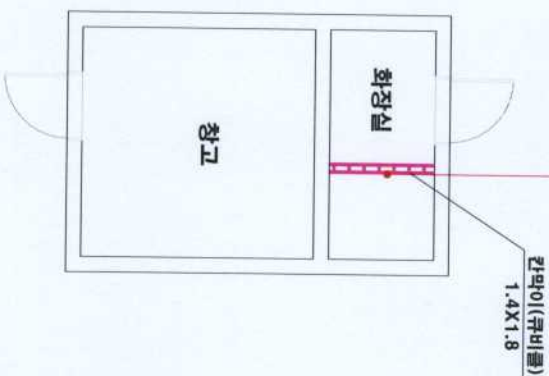
석면 비함유 시료

- \*건축 물 명 : 봉남초등학교 (숙직실)
- \*건축물 소재지 : 전북 김제시 봉남면 조양길 11
- \*도면 번호 : 14-08-06-04
- \*석면 조사 기관 : (주)알파석면연구소
- \*석면 분석 기관 : (주)알파석면연구소
- \*조사일자 : 2014.08.06.



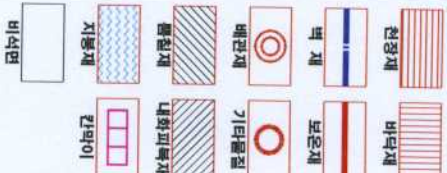
# 봉남초등학교(화장실)

A-14	
칸막이	규비율 (백10%)



시료 번호	시료 채취 위치	건축 자재	동일 물질 구역	면적(m²), 부피(m³), 길이(m)	석면 종류	석면 함유량(%)	위해성 평가 점수	위해성 등급	관리 방안
A-16	화장실 칸막이	규비율	화장실 칸막이	2.52 m²	백색면	10%	4	낮음	<석면 함유 건축자재의 잠재적인 손상 가능성이 낮은 상태> 1) 비산성과 손상이 동시에 있는 경우 손상에 대한 보수 2) 석면 함유 건축자재 또는 설비에 대한 지속적인 유지관리 3) 석면 함유 건축자재 또는 설비가 손상되었을 경우 즉시 보수 4) 석면 함유 건축자재를 인위적으로 손상시키지 않도록 함 5) 전기공사, 배선공사 등 건축물 유지보수 공사시 석면 함유 설비 또는 자재가 훼손되어 석면이 비산되지 않도록 작업 수행

## 건축자재별 그림 형태



## •건축자재 인식표

시료 번호	건축자재
시료 채취 위치 (배치도)	석면 함유 시료



- 건축물 명: 봉남초등학교 (화장실)
- 건축물 소재지: 전북 김제시 봉남면 조양1길 11
- 도면 번호: 14-08-06-05
- 석면 조사 기관: (주)알파석면연구소
- 석면 분석 기관: (주)알파석면연구소
- 조사일자: 2014.08.06.

# 웅남초등학교(화장실2)



## 건축자재별 그림 범위

	천장재		바닥재
	벽재		문문재
	배관재		기타물품
	물품재		내외피복재
	지붕재		간막이
	비석면		

## •건축자재 인식표

	시료 번호
	시료 번호
	시료 번호

석면 함유 시료

	시료 번호
	시료 번호
	시료 번호

석면 비함유 시료

- 건축물명 : 웅남초등학교 (화장실2)
- 건축물소재지 : 전북 김제시 웅남면 중앙길 11
- 도면번호 : 14-08-06-06
- 석면조사기관 : (주)알파석면연구소
- 석면분석기관 : (주)알파석면연구소
- 조사일자 : 2014.08.06.