

# 건축물 석면 지도

[ 봉암초등학교(부10.화장실) ]

전북 고창군 부안면 인촌로 505

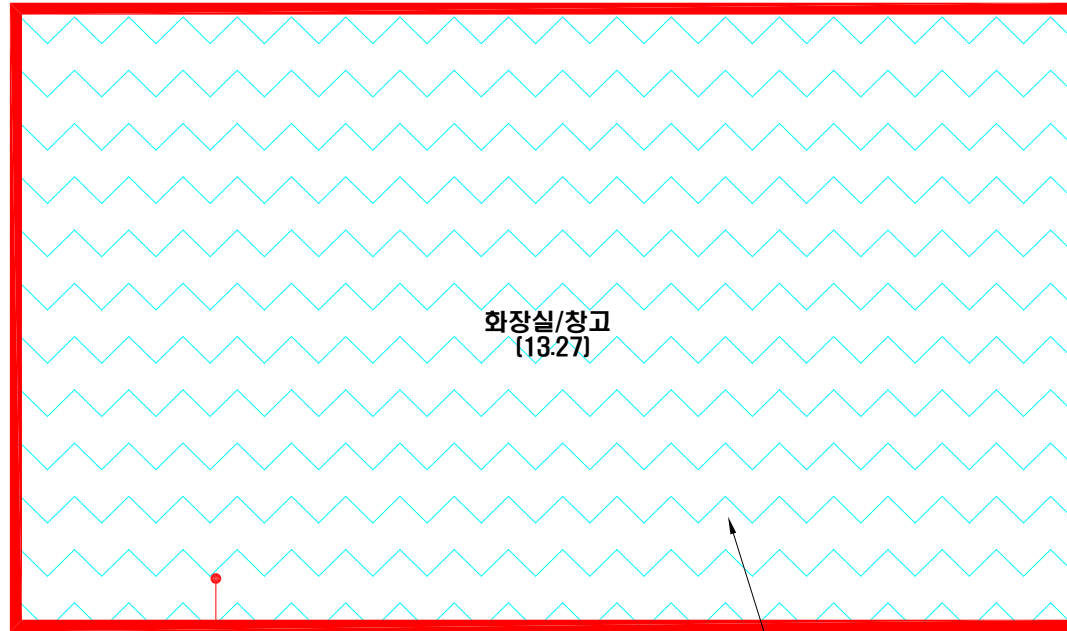


**(주) 알 파 석 면 연 구 소**

Alpha an institute

전주시 덕진구 들사평서로 12(덕진동1가)  
TEL: (063) 291-8836  
FAX: (063) 291-8332

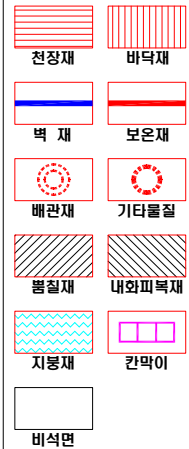
# 봉암초등학교(부10.화장실)



**A-01**  
지붕 슬레이트  
(백11%)

지붕(슬레이트)  
(4.4X2.6)X1.16

## 건축자재별 그림 범례



## 건축자재 인식표

**시료 번호**  
시료 위치 건축자재  
(영유율)  
석면 함유 시료

**시료 번호**  
시료 위치 건축자재  
석면 비함유 시료

· 건축물 명 : 봉암초등학교 (부10.화장실)  
· 건축물 소재지 : 전북 고창군 부안면 인촌로 505  
· 도 면 번 호 : 14-09-01-01

· 석면 조사 기관 : (주)알파석면연구소  
· 석면 분석 기관 : (주)알파석면연구소  
· 조사일자 : 2014.09.01.

시료 번호	시료 채취 위치	건축 자재	동일 물질 구역	면적(m <sup>2</sup> ), 부피(m <sup>3</sup> ), 길이(m)	석면 종류	석면 함유량(%)	위해성 평가 점수	위해성 등급	관리 방안
A-01	화장실 지붕	슬레이트	화장실, 창고 지붕	13.27 m <sup>2</sup>	백석면	11%	5	낮음	<석면함유 건축자재의 잠재적인 손상 가능성이 낮은 상태> 1)비산성과 손상이 동시에 있는 경우 손상에 대한 보수 2)석면함유 건축자재 또는 설비에 대한 지속적인 유지관리 3) 석면함유 건축자재 또는 설비가 손상되었을 경우 즉시 보수 4)석면함유 건축자재를 인위적으로 손상시키지 않도록 함 5) 전기공사,배선공사등 건축물 유지보수 공사시 석면함유설비 또는 자재가 훼손되어 석면이 비산되지 않도록 작업수행

# 건축물 석면 지도

[ 봉암초등학교(본관) ]

전북 고창군 부안면 인촌로 505



**(주) 알 파 석 면 연 구 소**

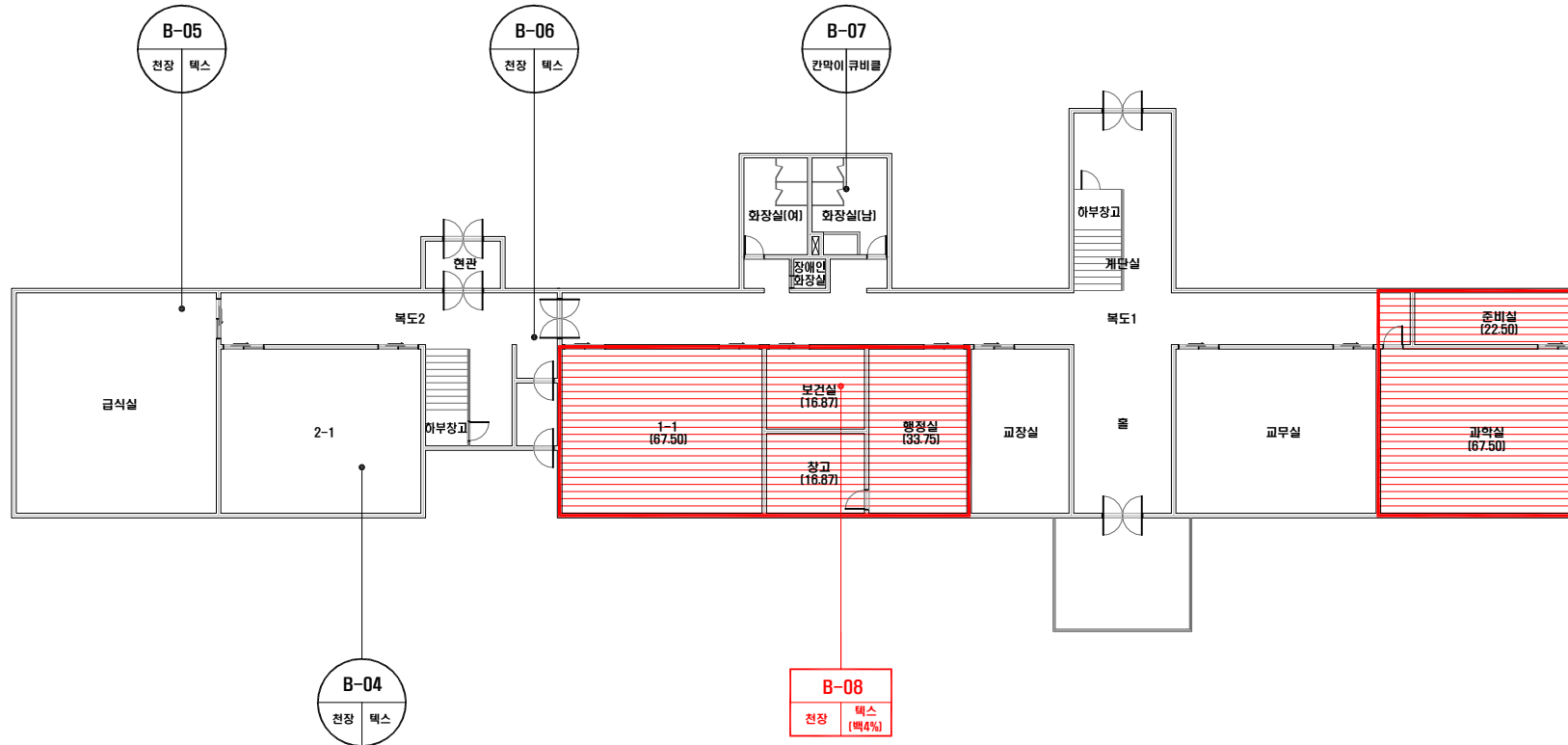
Alpha an institute

전주시 덕진구 들사평서로 12(덕진동1가)

TEL: (063) 291-8836

FAX: (063) 291-8332

# 봉암초등학교(본관) 1층



## 건축자재별 그림 범례



## 건축자재 인식표

### 시료 번호

시료 위치 건축자재 (양유량)

석면 함유 시료

### 시료 번호

시료 위치 건축자재

석면 비함유 시료

건축물명 : 봉암초등학교(본관)

건축물소재지 : 전북 고창군 부안면 인촌로 505

도면번호 : 14-09-01-01

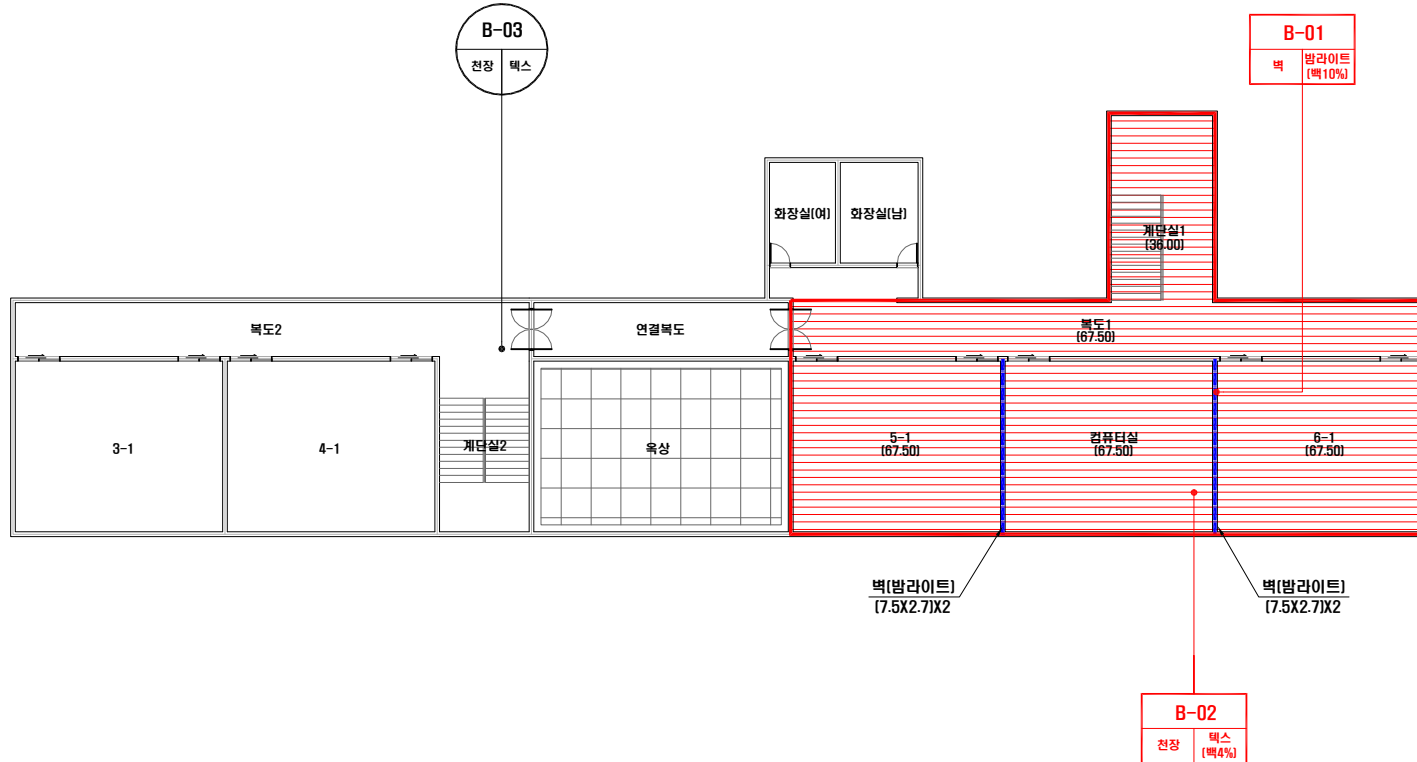
석면조사기관 : (주)알파석면연구소

석면분석기관 : (주)알파석면연구소

조사일자 : 2014.09.01.

시료 번호	시료 채취 위치	건축 자재	동일 물질 구역	면적(m <sup>2</sup> ), 부피(m <sup>3</sup> ), 길이(m)	석면 종류	석면 함유량(%)	위해성 평가 점수	위해성 등급	관리 방안
B-08	1층 보건실 천장	텍스	1층 보건실, 창고, 1-1, 행정실, 과학실, 준비실 천장	224.99 m <sup>2</sup>	백석면	4%	8	낮음	<석면함유 건축자재의 잠재적인 손상 가능성이 낮은 상태> 1)비산성과 손상이 동시에 있는 경우 손상에 대한 보수 2)석면함유 건축자재 또는 설비에 대한 지속적인 유지관리 3) 석면함유 건축자재 또는 설비가 손상되었을 경우 즉시 보수 4)석면함유 건축자재를 인위적으로 손상시키지 않도록 함 5) 전기공사,배선공사등 건축물 유지보수 공사시 석면함유설비 또는 자재가 훼손되어 석면이 비산되지 않도록 작업수행

# 봉암초등학교(본관) 2층



## 건축자재별 그림 범례



## 건축자재 인식표

### 시료 번호

시료 위치 건축자재 (항유물)

석면 함유 시료

### 시료 번호

시료 위치 건축자재

석면 비함유 시료

건축물명 : 봉암초등학교(본관)

건축물소재지 : 전북 고창군 부안면 인촌로 505

도면번호 : 14-09-01-02

석면조사기관 : (주)알파석면연구소

석면분석기관 : (주)알파석면연구소

조사일자 : 2014.09.01.

시료 번호	시료 채취 위치	건축 자재	동일 물질 구역	면적(m <sup>2</sup> ), 부피(m <sup>3</sup> ), 길이(m)	석면 종류	석면 함유량(%)	위해성 평가 점수	위해성 등급	관리 방안
B-01	2층 6-1 벽	발라이트	2층 6-1, 컴퓨터실, 5-1 벽	81.00 m <sup>2</sup>	백석면	10%	8	낮음	<석면함유 건축자재의 잠재적인 손상 가능성이 낮은 상태> 1)비산성과 손상이 동시에 있는 경우 손상에 대한 보수 2)석면함유 건축자재 또는 설비에 대한 지속적인 유지관리 3) 석면함유 건축자재 또는 설비가 손상되었을 경우 즉시 보수 4)석면함유 건축자재를 인위적으로 손상시키지 않도록 함 5) 전기공사,배선공사등 건축물 유지보수 공사시 석면함유설비 또는 자재가 훼손되어 석면이 비산되지 않도록 작업수행
B-02	2층 컴퓨터실 천장	텍스	2층 컴퓨터실, 6-1, 5-1, 복도1, 계단실1 천장	306.00 m <sup>2</sup>	백석면	4%	8	낮음	

# 건축물 석면 지도

[ 봉암초등학교(유치원) ]

전북 고창군 부안면 인촌로 505



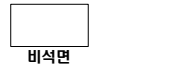
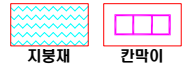
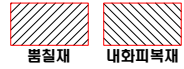
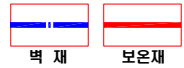
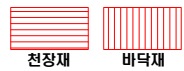
**[주] 알 파 석 면 연 구 소**

Alpha an institute

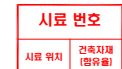
전주시 덕진구 들사평서로 12(덕진동1가)  
TEL: (063) 291-8836  
FAX: (063) 291-8332

# 봉암초등학교(유치원) 1층

## 건축자재별 그림 범례



## ·건축자재 인식표



시료 위치 건축자재 (한유물)



시료 위치 건축자재

·건축물명: 봉암초등학교(유치원)

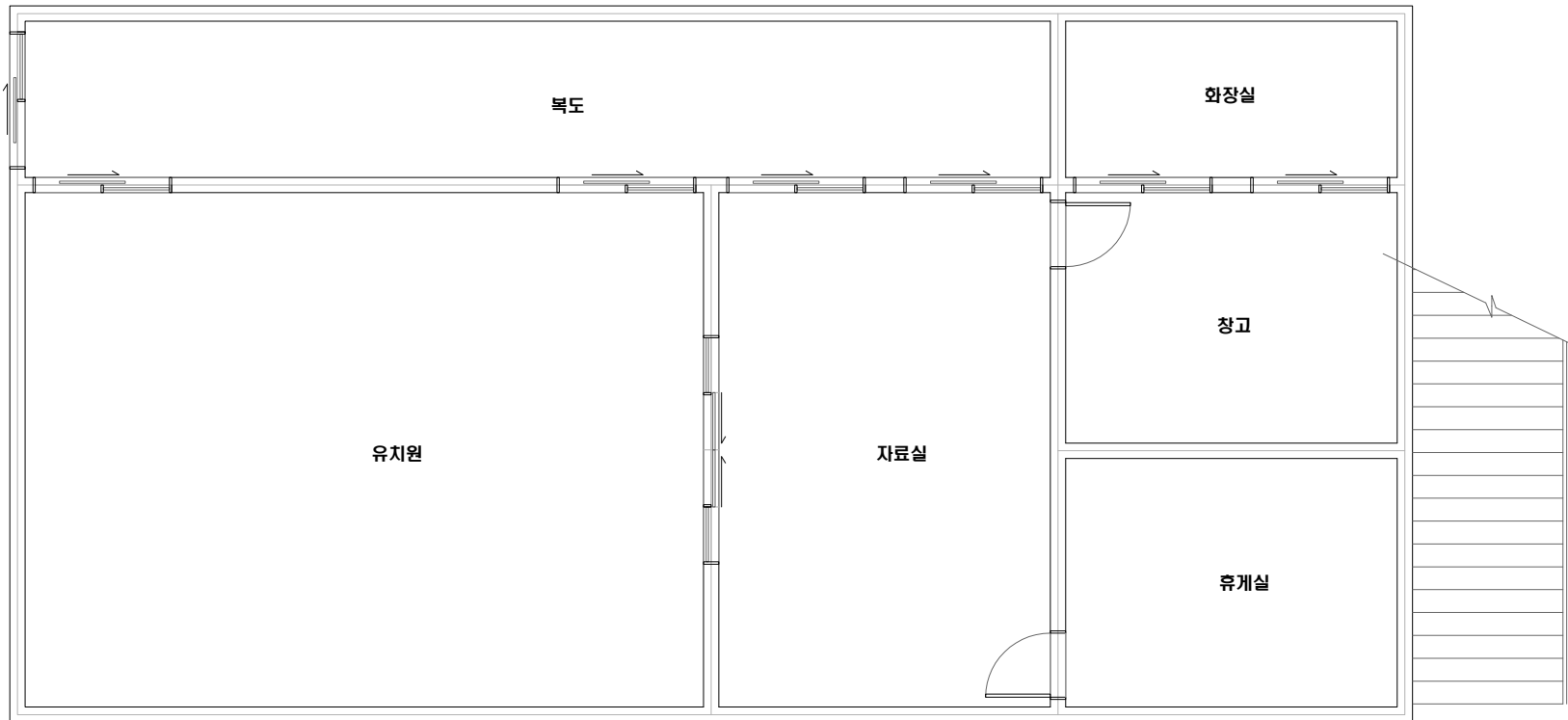
·건축물소재지: 전북 고창군 부안면 인촌로 505

·도면번호: 14-09-01-01

·석면조사기관: (주)알파석면연구소

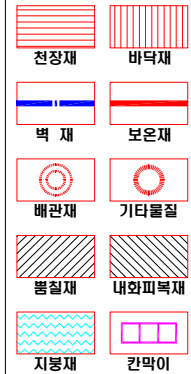
·석면분석기관: (주)알파석면연구소

·조사일자: 2014.09.01.



# 봉암초등학교(유치원) 2층

## 건축자재별 그림 범례



바식면

## 건축자재 인식표

### 시료 번호

시료 위치 건축자재 (항유물)

석면 함유 시료



석면 비함유 시료

건축물 명 : 봉암초등학교(유치원)

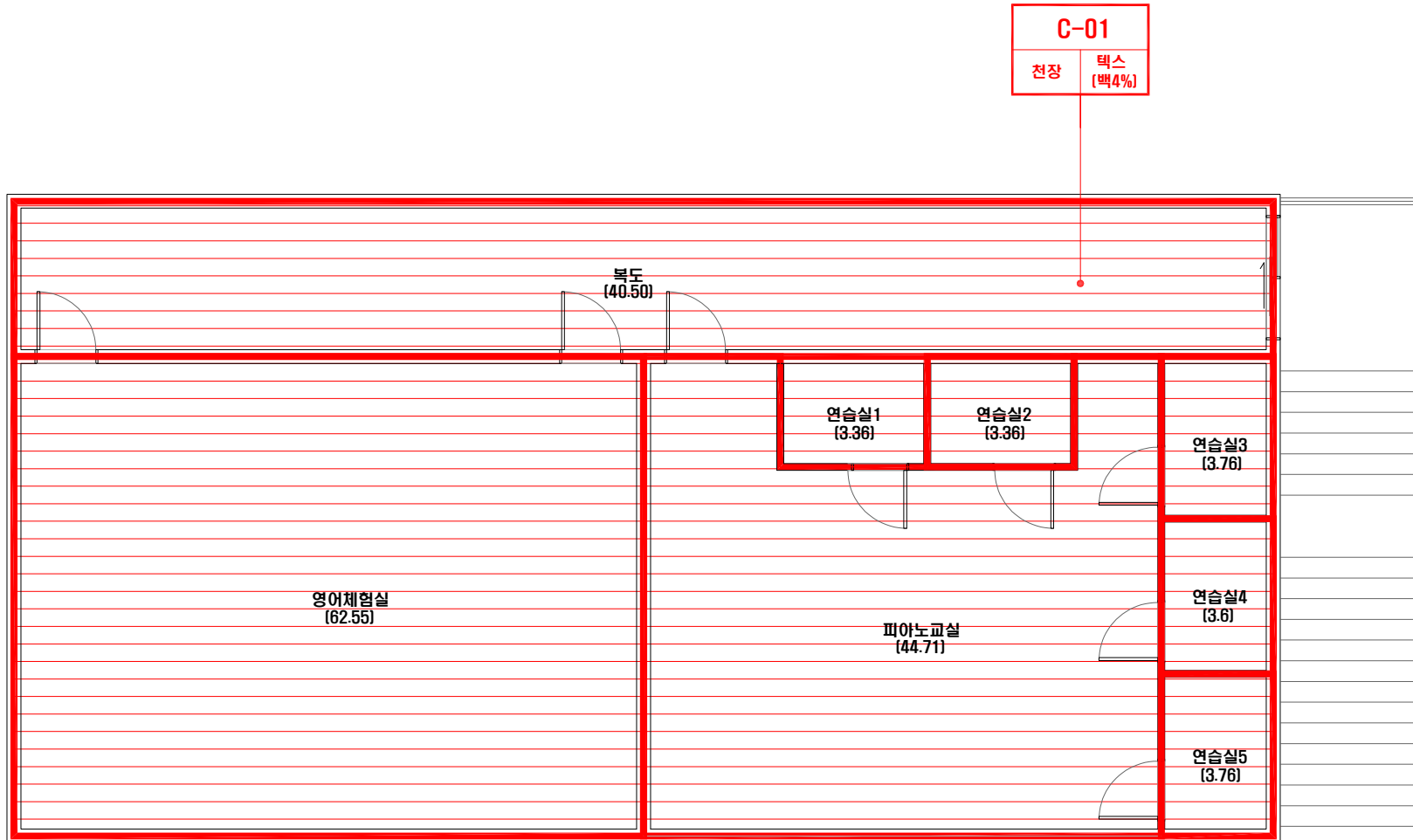
건축물 소재지 : 전북 고창군 부안면 인촌로 505

도면 번호 : 14-09-01-02

석면 조사 기관 : (주)알파석면연구소

석면 분석 기관 : (주)알파석면연구소

조사일자 : 2014.09.01.



시료 번호	시료 채취 위치	건축 자재	동일 물질 구역	면적(m <sup>2</sup> ), 부피(m <sup>3</sup> ), 길이(m)	석면 종류	석면 함유량(%)	위해성 평가 점수	위해성 등급	관리 방안
C-01	2층 복도 천장	텍스	2층 복도, 영어체험실, 피아노교실, 연습실1~5 천장	165.60 m <sup>2</sup>	백석면	4%	7	낮음	<석면함유 건축자재의 잠재적인 손상 가능성이 낮은 상태> 1)비산성과 손상이 동시에 있는 경우 손상에 대한 보수 2)석면함유 건축자재 또는 설비에 대한 지속적인 유지관리 3) 석면함유 건축자재 또는 설비가 손상되었을 경우 즉시 보수 4)석면함유 건축자재를 인위적으로 손상시키지 않도록 함 5) 전기공사, 배선공사등 건축물 유지보수 공사시 석면함유설비 또는 자재가 훼손되어 석면이 비산되지 않도록 작업수행



# 건축물 석면 지도

[ 봉암초등학교(도서관) ]

전북 고창군 부안면 인촌로 505



**[주] 알 파 석 면 연 구 소**

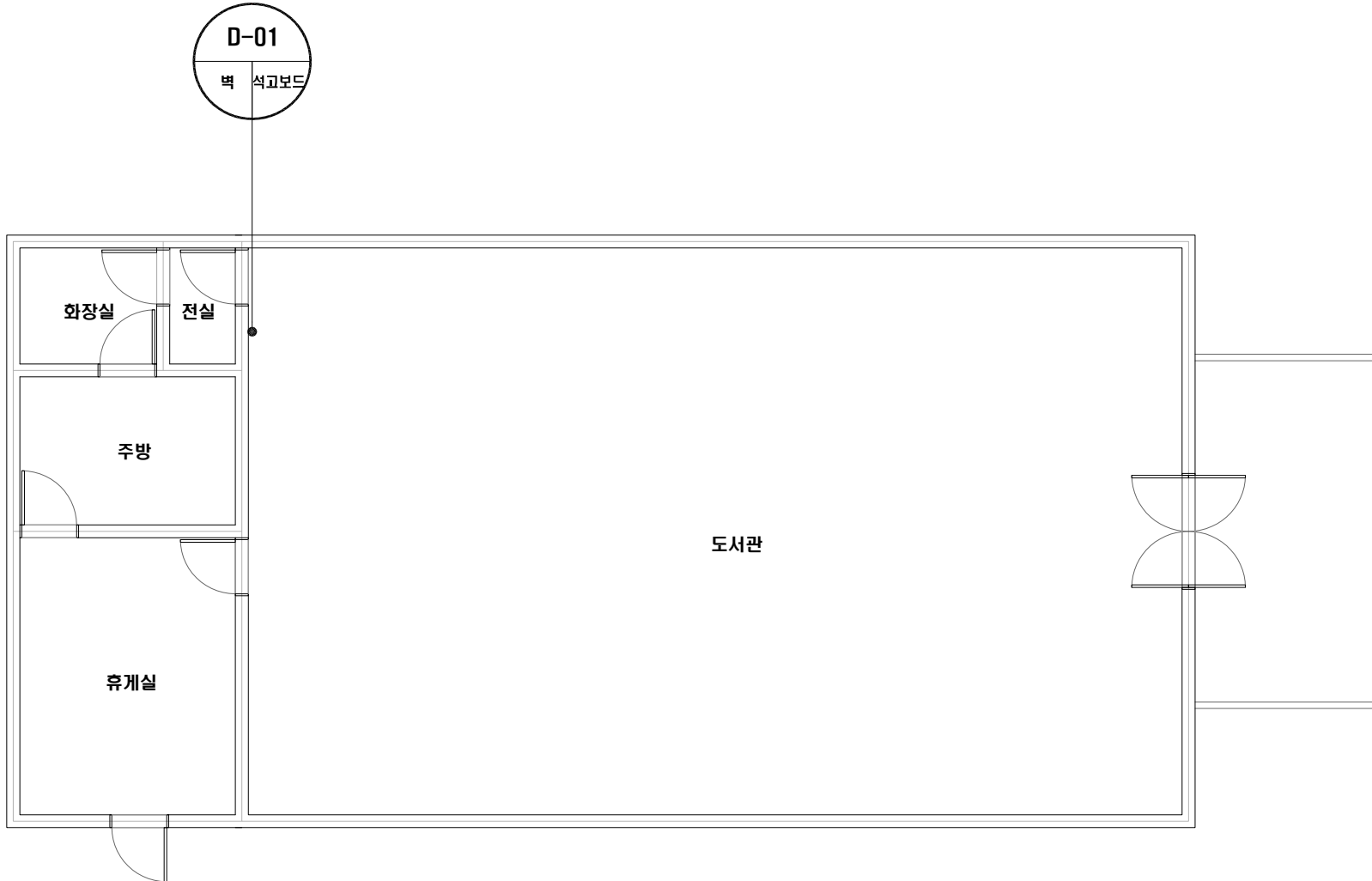
Alpha an Institute

전주시 덕진구 들사평서로 12(덕진동1가)

TEL: (063) 291-8836

FAX: (063) 291-8332

# 봉암초등학교(도서관)



## 건축자재별 그림 범례

천장재	바닥재
벽재	보온재
배관재	기타물질
폼질재	내화피복재
지붕재	칸막이
비석면	

## 건축자재 인식표

시료 번호	
시료 위치	건축자재 (함유물)

석면 함유 시료

시료 번호	
시료 위치	건축 자재

석면 비함유 시료

- 건축물명 : 봉암초등학교(도서관)
- 건축물 소재지 : 전북 고창군 부안면 인촌로 505
- 도면번호 : 14-09-01-01
- 석면 조사 기관 : (주)알파석면연구소
- 석면 분석 기관 : (주)알파석면연구소
- 조사일자 : 2014.09.01.

# 건축물 식면 지도

[ 봉암초등학교(다목적실) ]

전북 고창군 부안면 인촌로 505



**(주) 알 파 석 면 연 구 소**

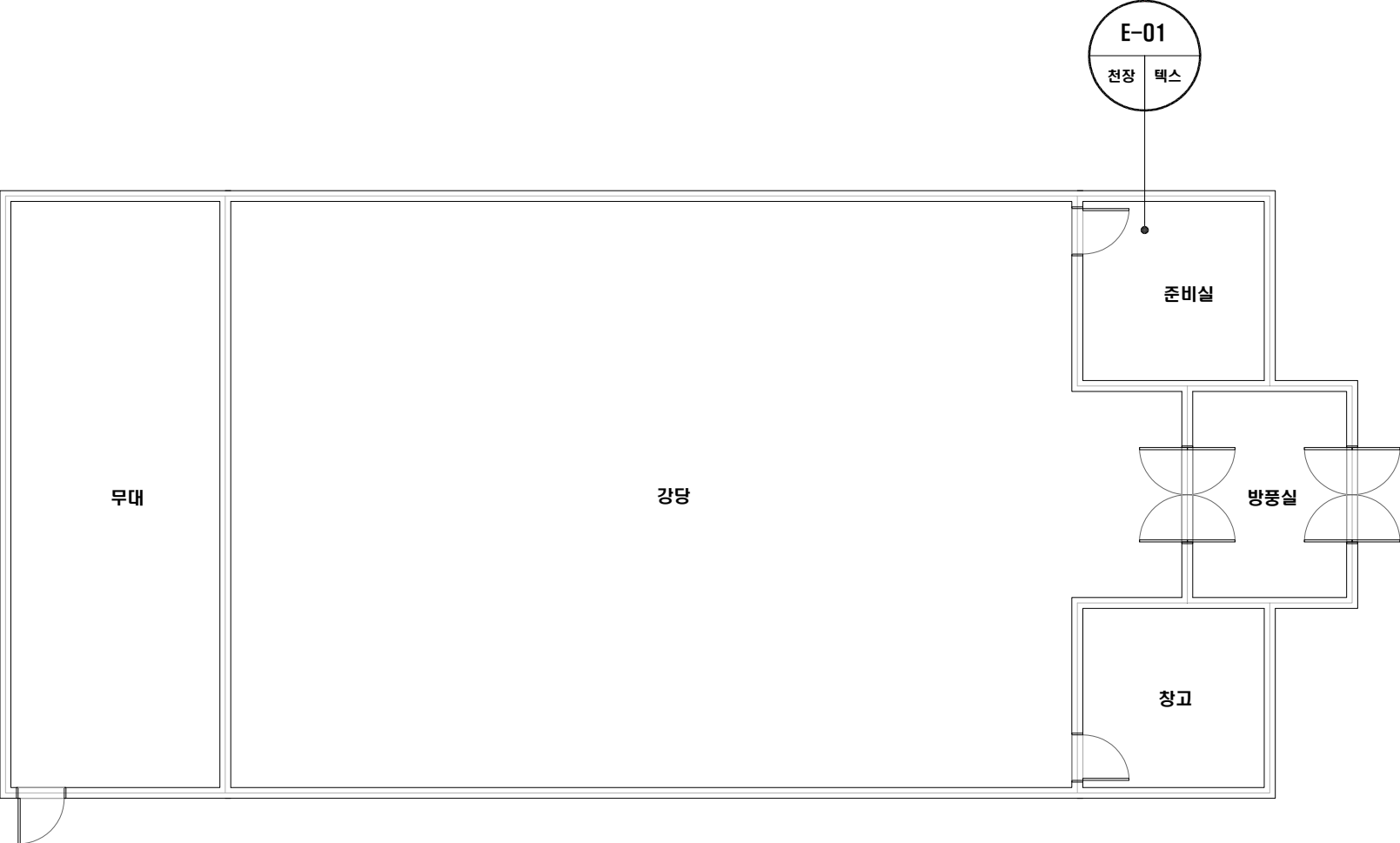
Alpha an institute

전주시 덕진구 들사평서로 12(덕진동1가)

TEL: (063) 291-8836

FAX: (063) 291-8332

# 봉암초등학교(다목적실)



## 건축자재별 그림 범례

천장재	바닥재
벽재	보온재
배관재	기타물질
붕괴재	내화파복재
지붕재	칸막이
비석면	

## ·건축자재 인식표

### 시료 번호

시료 위치	건축자재 (명유물)
-------	------------

석면 함유 시료

### 시료 번호

시료 위치	건축자재
-------	------

석면 비함유 시료

·건축물명 : 봉암초등학교(다목적실)

·건축물소재지 : 전북 고창군 무안면  
인촌로 505

·도면번호 : 14-09-01-01

·석면조사기관 : (주)알파석면연구소

·석면분석기관 : (주)알파석면연구소

·조사일자 : 2014.09.01.

# 건축물 석면 지도

[ 봉암초등학교(부5.사택) ]

전북 고창군 부안면 인촌로 505



**[주] 알 파 석 면 연 구 소**

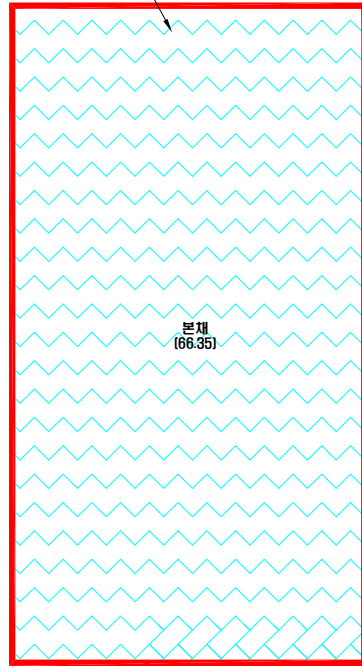
Alpha an institute

전주시 덕진구 들사평서로 12(덕진동1가)  
TEL: (063) 291-8836  
FAX: (063) 291-8332

# 봉암초등학교(부5.사택)

지붕(슬레이트)  
(10.4X5.5)X1.16

지붕(슬레이트)  
(2X1.8)X1.073



사택



지붕(슬레이트)  
(2X1.6)X1.16

적재(슬레이트)  
(1X1.8)

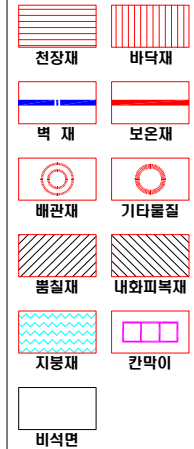
지붕(슬레이트)  
(3.8X2.2)X1.16



F-01

지붕 슬레이트  
[백11%]

## 건축자재별 그림 범례



## 건축자재 인식표

시료 번호  
시료 위치 건축자재  
[참조]

시료 번호  
시료 위치 건축자재  
석면 함유 시료  
석면 비함유 시료

건축물명 : 봉암초등학교(부5.사택)  
건축물소재지 : 전북 고창군 부안면 인촌로 505  
도면번호 : 14-09-01-01

석면조사기관 : (주)알파석면연구소  
석면분석기관 : (주)알파석면연구소  
조사일자 : 2014.09.01.

시료 번호	시료 채취 위치	건축 자재	동일 물질 구역	면적(m <sup>2</sup> ), 부피(m <sup>3</sup> ), 길이(m)	석면 종류	석면 함유량(%)	위해성 평가 점수	위해성 등급	관리 방안
F-01	현관 지붕	슬레이트	현관, 본채, 보일러실 지붕, 사육장 차량, 적재	85.42 m <sup>2</sup>	백석면	11%	6	낮음	<석면함유 건축자재의 잠재적인 손상 가능성이 낮은 상태> 1)비산성과 손상이 동시에 있는 경우 손상에 대한 보수 2)석면함유 건축자재 또는 설비에 대한 지속적인 유지관리 3) 석면함유 건축자재 또는 설비가 손상되었을 경우 즉시 보수 4)석면함유 건축자재를 인위적으로 손상시키지 않도록 함 5) 전기공사,배선공사등 건축물 유지보수 공사시 석면함유설비 또는 자재가 훼손되어 석면이 비산되지 않도록 작업수행

# 건축물 석면 지도

[ 봉암초등학교(부4.사택) ]

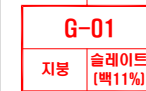
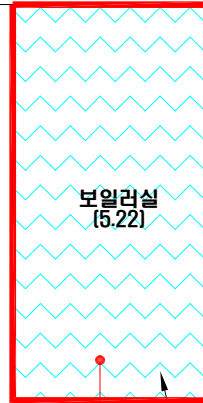
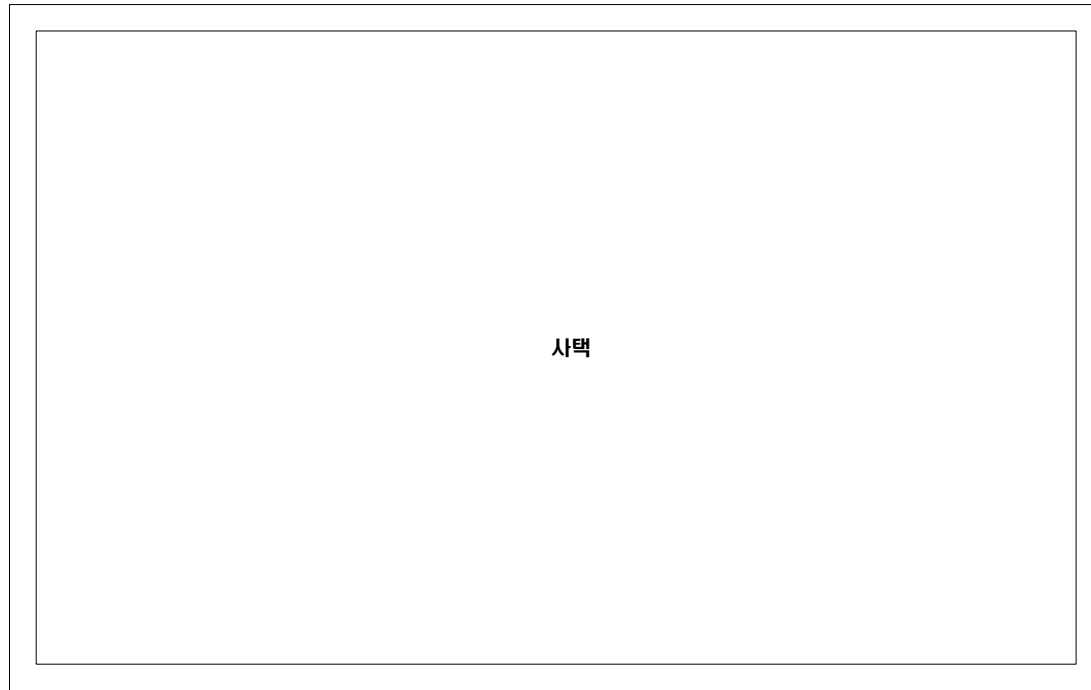
전북 고창군 부안면 인촌로 505



**[주] 알 파 석 면 연 구 소**  
Alpha an institute

전주시 덕진구 들사평서로 12(덕진동1가)  
TEL: (063) 291-8836  
FAX: (063) 291-8332

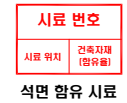
# 봉암초등학교(부4.사택)



## 건축자재별 그림 범례



## 건축자재 인식표



·건축물명 :  
봉암초등학교(부4.사택)  
·건축물소재지 :  
전북 고창군 부안면  
인촌로 505  
·도면번호 :  
14-09-01-01

·석면조사기관 :  
(주)알파석면연구소  
·석면분석기관 :  
(주)알파석면연구소  
·조사일자 :  
2014.09.01.

시료 번호	시료 채취 위치	건축 자재	동일 물질 구역	면적(m <sup>2</sup> ), 부피(m <sup>3</sup> ), 길이(m)	석면 종류	석면 함유량(%)	위해성 평가 점수	위해성 등급	관리 방안
G-01	보일러실 지붕	슬레이트	보일러실 지붕	5.22 m <sup>2</sup>	백석면	11%	5	낮음	<석면함유 건축자재의 잠재적인 손상 가능성이 낮은 상태> 1)비산성과 손상이 동시에 있는 경우 손상에 대한 보수 2)석면함유 건축자재 또는 설비에 대한 지속적인 유지관리 3) 석면함유 건축자재 또는 설비가 손상되었을 경우 즉시 보수 4)석면함유 건축자재를 인위적으로 손상시키지 않도록 함 5) 전기공사,배선공사등 건축물 유지보수 공사시 석면함유설비 또는 자재가 훼손되어 석면이 비산되지 않도록 작업수행



# 건축물 석면 지도

[ 봉암초등학교(부속건축물) ]

전북 고창군 부안면 인촌로 505

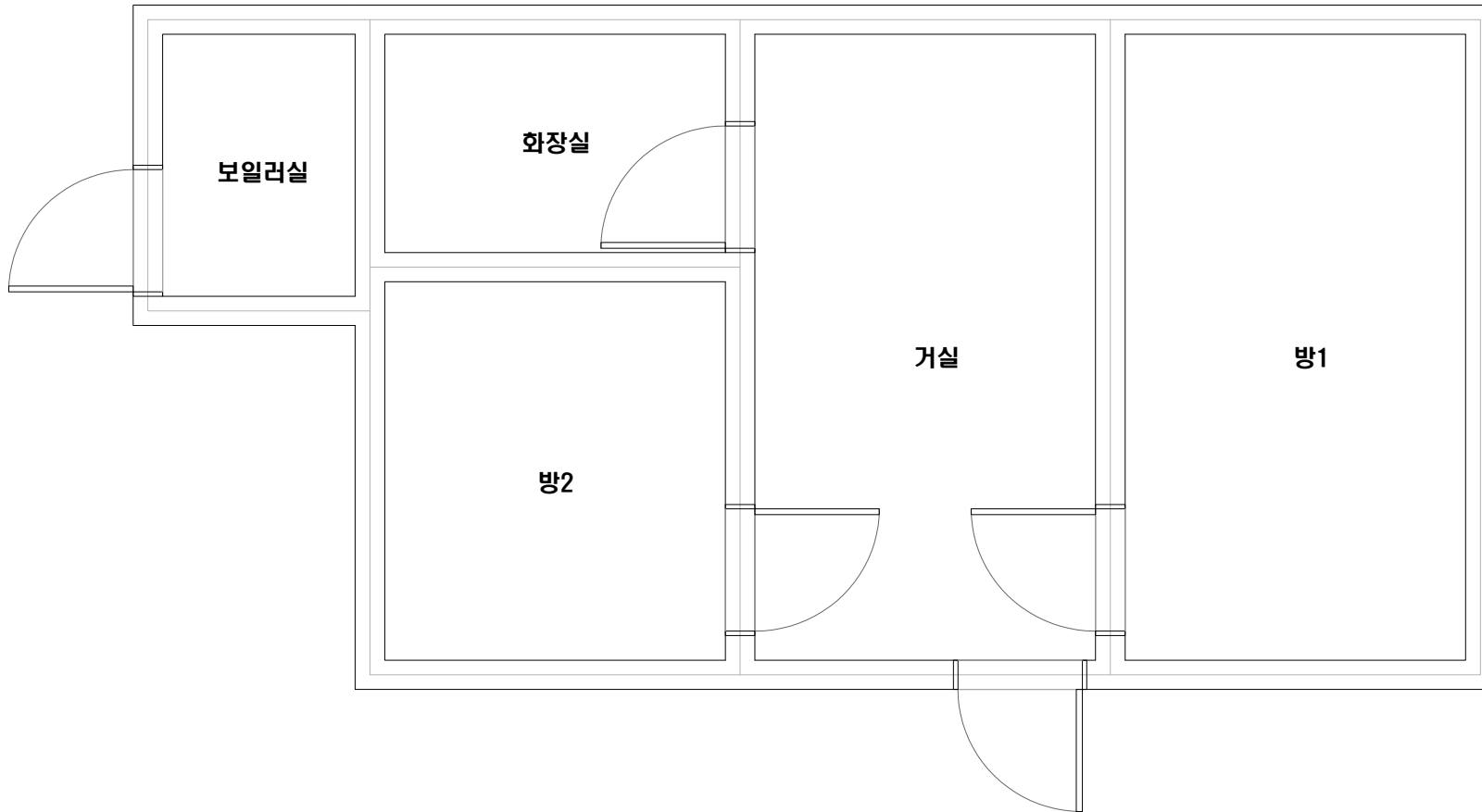


**(주) 알 파 석 면 연 구 소**

Alpha an institute

전주시 덕진구 들사평서로 12(덕진동1가)  
TEL: (063) 291-8836  
FAX: (063) 291-8332

# 봉암초등학교(부3.숙직실)



## 건축자재별 그림 범례

천장재	바닥재
벽재	보온재
배관재	기타물질
콘크리트	내화피복재
지붕재	칸막이
비석면	

## 건축자재 인식표

시료 번호	
시료 위치	건축자재 (영유물)

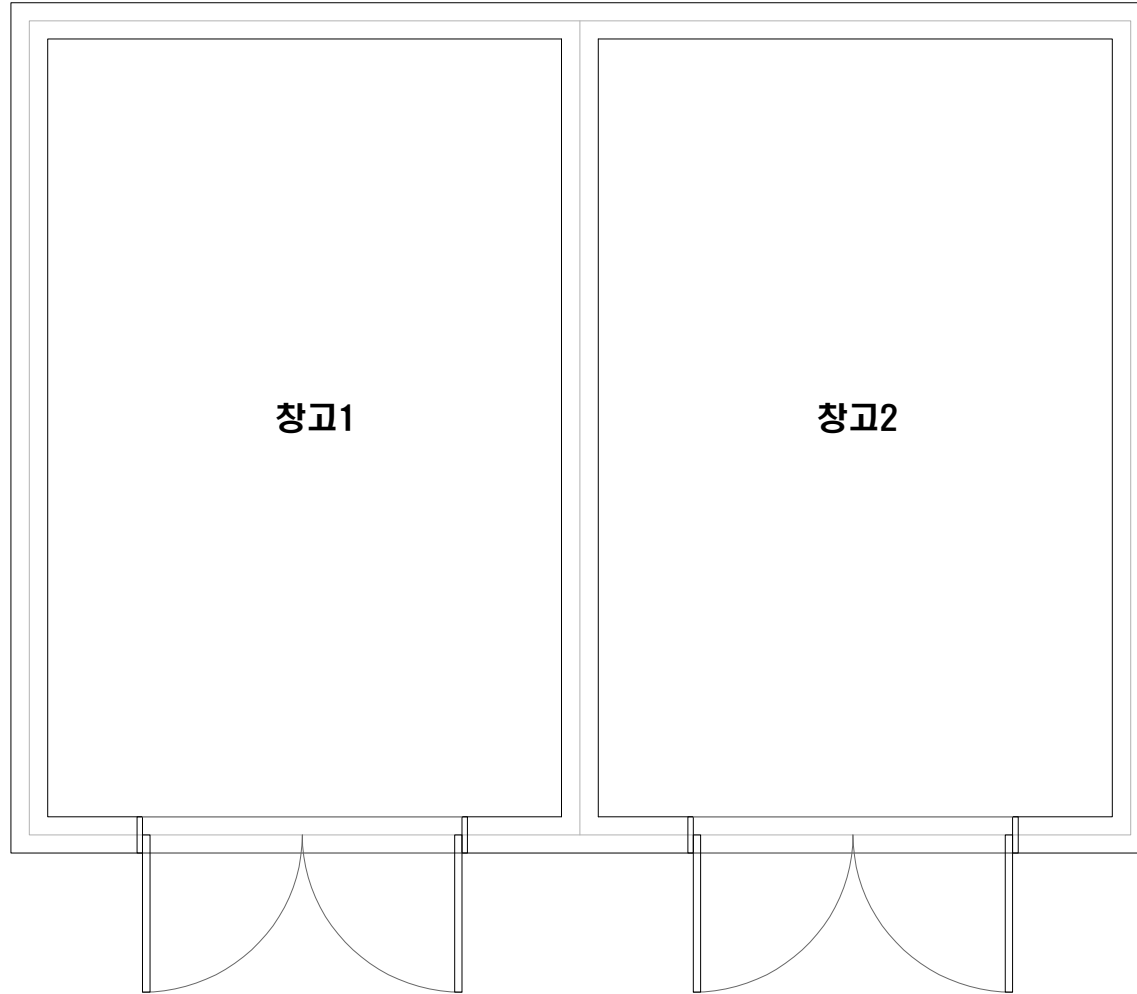
석면 함유 시료

시료 번호	
시료 위치	건축 자재

석면 비함유 시료

- 건축물명 : 봉암초등학교(부3.숙직실)
- 건축물 소재지 : 전북 고창군 부안면 인촌로 505
- 도면번호 : 14-09-01-01
- 석면조사기관 : (주)알파석면연구소
- 석면분석기관 : (주)알파석면연구소
- 조사일자 : 2014.09.01.

# 봉암초등학교(부6.창고)



## 건축자재별 그림 범례

천장재	바닥재
벽재	보온재
배관재	기타물질
콘크리트	내화피복재
강재	칸막이
비석면	

## 건축자재 인식표

시료 번호	
시료 위치	건축자재 (명칭)

석면 함유 시료

시료 번호	
시료 위치	건축 자재

석면 비함유 시료

· 건축물 명 : 봉암초등학교(부6.창고)

· 건축물 소재지 : 전북 고창군 부안면 인촌로 505

· 도 면 번 호 : 14-09-01-02

· 석면 조사 기관 : (주)알파석면연구소

· 석면 분석 기관 : (주)알파석면연구소

· 조사일자 : 2014.09.01.

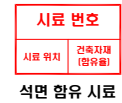
# 봉암초등학교(부7.창고)

창고

## 건축자재별 그림 범례

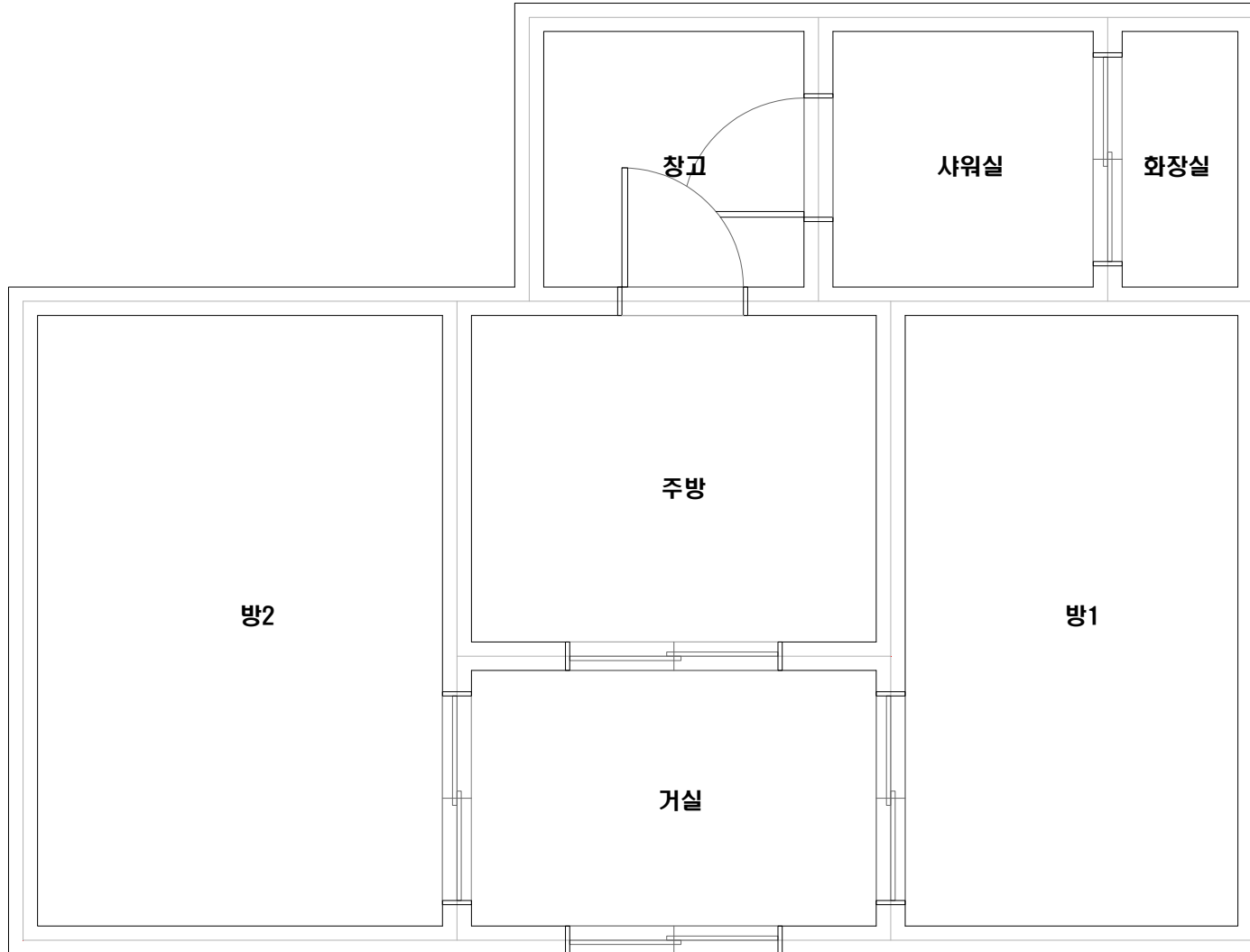


## 건축자재 인식표



·건축물명: 봉암초등학교(부7.창고)  
 ·건축물소재지: 전북 고창군 부안면 인촌로 505  
 ·도면번호: 14-09-01-03  
 ·석면조사기관: (주)알파석면연구소  
 ·석면분석기관: (주)알파석면연구소  
 ·조사일자: 2014.09.01.

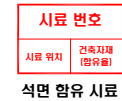
# 봉암초등학교(부8.사택)



## 건축자재별 그림 범례

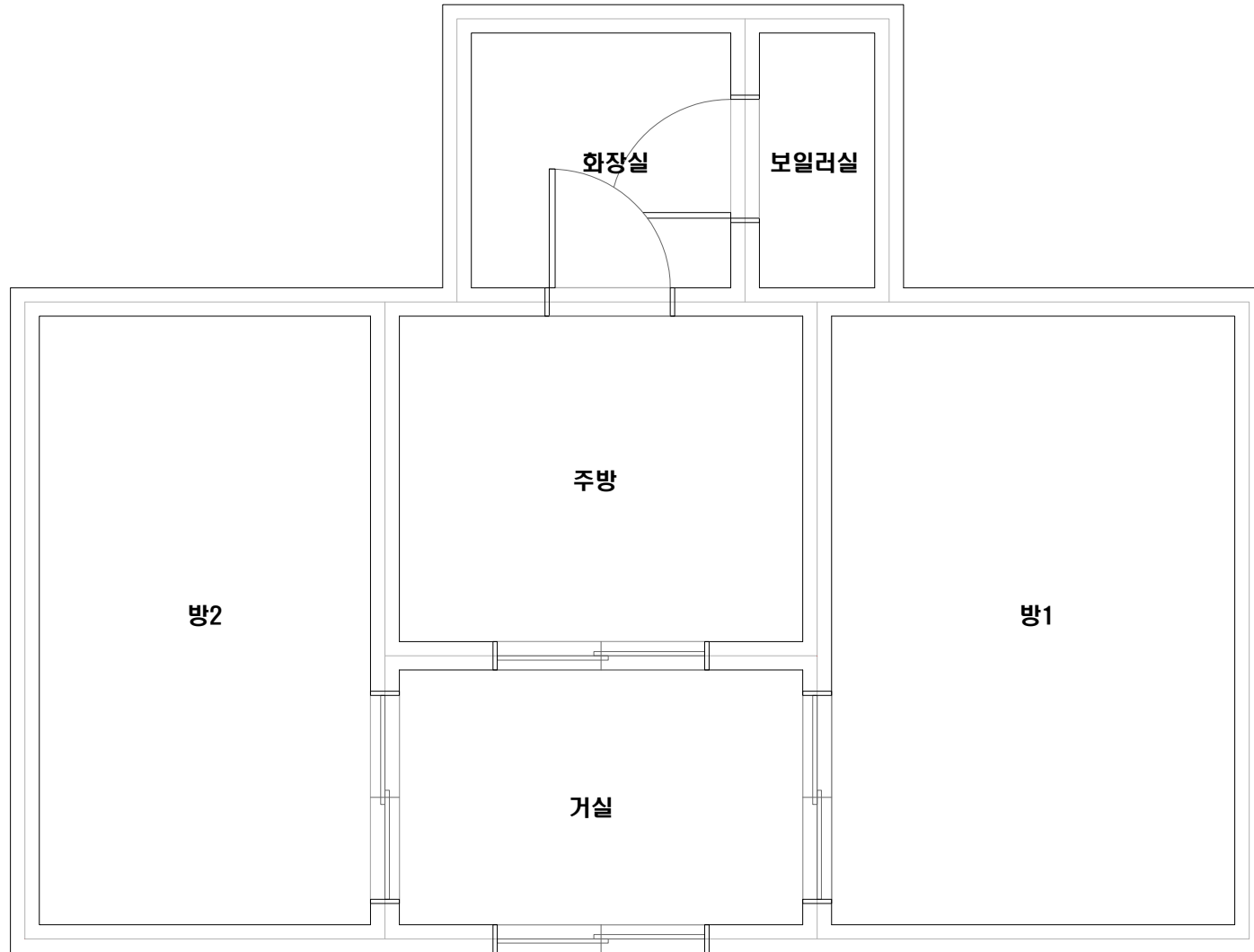


## 건축자재 인식표



- 건축물명 : 봉암초등학교(부8.사택)
- 건축물 소재지 : 전북 고창군 부안면 인촌로 505
- 도면번호 : 14-09-01-04
- 석면조사기관 : (주)알파석면연구소
- 석면분석기관 : (주)알파석면연구소
- 조사일자 : 2014.09.01.

# 봉암초등학교(부9.사택)



## 건축자재별 그림 범례

천장재	바닥재
벽재	보온재
배관재	기타물질
붕괴재	내화파복재
지붕재	칸막이
비석면	

## ·건축자재 인식표

시료 번호	
시료 위치	건축자재 (양육물)

석면 함유 시료

시료 번호	
시료 위치	건축자재

석면 비함유 시료

- 건축물명: 봉암초등학교(부9.사택)
- 건축물소재지: 전북 고창군 부안면 인촌로 505
- 도면번호: 14-09-01-05
- 석면조사기관: (주)알파석면연구소
- 석면분석기관: (주)알파석면연구소
- 조사일자: 2014.09.01.