

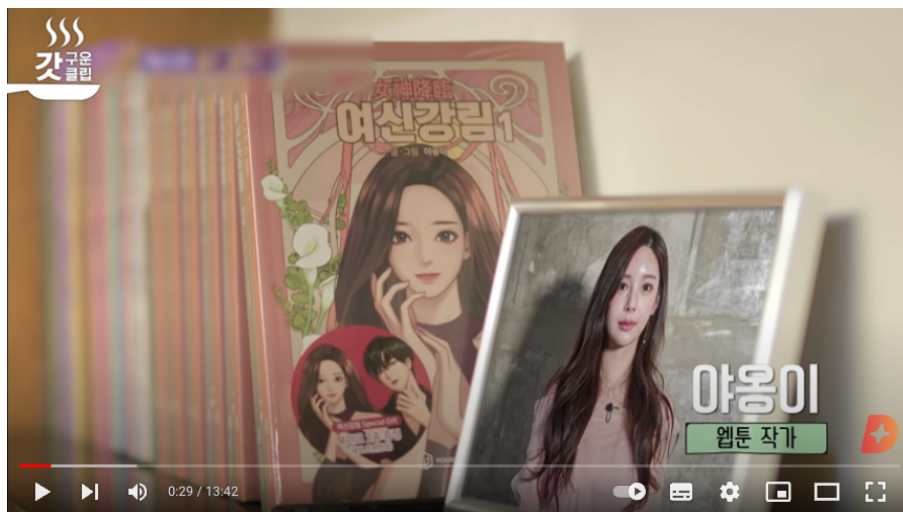
웹툰작가 진로 로드맵

1. 웹툰작가란?

웹툰은 다른 나라에는 없는 **우리나라만의 콘텐츠**로서 세계 속으로 뻗어 나가고 있다. 웹툰은 ‘**웹 코믹스(webcomics)**’ 또는 ‘**웹(Web)과 카툰(Cartoon)**’의 **약자**로 웹사이트에 게재된 이미지 파일 형식의 만화를 말한다. **웹툰은 1990년대 후반 인터넷이 보급되면서 생겨나기 시작한 분야**이다. 정보통신기술의 발달로 신문사의 카툰(시사만평)이 디지털화 되면서 2000년도에 본격적으로 발전하기 시작했다. 다양한 포털 사이트들이 등장하면서 강풀, 강도하 등 많은 웹툰작가들이 등장하면서 시장규모도 갈수록 커지면서 웹툰작가 직업이 각광을 받기 시작했다.

인기 있는 웹툰은 드라마나, 영화 또는 게임 등과 같은 다양한 영상 매체를 통해 다시 만나볼 수 있으며, 인기리에 방영했던 드라마 ‘미생’이나 영화 ‘내부자들’은 웹툰을 원작으로 하여 탄생한 작품들이다. **웹툰작가는 인터넷을 통해 흥미로운 이야기와 재미있는 그림으로 많은 사람들에게 즐거움과 감동을 전달하는 직업**이다.

웹툰작가는 웹툰이 탄생되기까지의 거의 모든 과정을 혼자서 진행해야 한다. 기획, 취재, 대본, 연출, 글, 그림을 혼자서 결정하고, 이를 마감 기한 내에 완성하는 것은 굉장히 힘든 일이다. 그렇기 때문에 일의 양도 많고, 창작의 고통이 따르는 직업이다. 최근에는 애니메이션처럼 이미지가 움직이는 웹툰도 등장했고, 일반적으로는 작가 한 명이 글도 쓰고 그림도 그리지만, 스토리작가와 그림작가가 한 팀으로 일하는 경우도 많아졌다.



〈웹툰작가 야옹이 영상보기〉

2. 웹툰작가 하는 일

대부분의 웹툰작가는 **작품의 기획 과정부터 줄거리 구성, 그림, 대화, 색채 등의 모든 과정을 혼자서 담당**한다. 웹툰은 순정 만화에서부터 풍자만화까지 장르가 다양한데, 수많은 영역 중에서 **자신의 개성을 살릴 수 있는 분야**에 전문성을 갖고 실력을 갖춘다면 인기 있는 웹툰작가가 될 가능성이 커진다.

- ★사람들의 흥미를 끌거나 감동을 줄 수 있는 소재를 이용해 스토리를 만든다.
- ★등장인물, 배경 등을 설정하여 내용을 스케치하고 인물과 장면을 배치하는 콘티를 작성한다.
- ★콘티가 완성되면 연필로 밑그림을 그리는 데생 작업을 한 뒤 다시 펜 작업을 한다.
- ★작품 주제를 잡고 상황을 설정하며, 등장인물의 특성이나 분위기에 맞도록 그림을 그린다.

4. 적성과 흥미

웹툰작가는 **평소에 사람이나 사물을 꼼꼼하게 관찰한 후 상세하게 표현할 수 있는 능력**을 갖추어야 한다. 웹툰은 스토리, 연출, 글자체 등이 조화롭게 구성되어야 하기 때문에 그림을 잘 그리는 것도 중요하지만, 감동을 줄 수 있는 **스토리를 만들 수 있는 구성 능력, 연출 능력, 편집 능력** 등을 갖추는 것도 매우 중요하다. 이러한 능력을 갖추기 위해서는 **확장 시절부터 많은 책을 읽고 일기, 독후감 등 생활 속에서 글 쓰는 연습**을 하는 것이 좋다.

평소에 **주위를 세심하게 관찰하고, 애니메이션, 영화 등을 많이 보면서 풍부한 상상력**을 갖는 것도 필요하다. **항상 긍정적인 마인드**로 **어려운 상황에서 쉽게 좌절하지 않는 자세**가 필요하다. 연재가 안 된다거나 작품에 대한 독자들의 반응이 좋지 않다고 금방 좌절한다면 항상 스트레스에 시달릴 수 있기 때문에 **참고 인내하며 기다릴 줄 아는 자세**가 필요하다. **외국어 중에서 일본어**를 잘 한다면 도움이 된다. 일본이 만화와 애니메이션 산업이 매우 발달한 나라이기 때문이다.

새로운 것을 요구하는 독자들의 요구를 충족시킬 수 있는 **풍부한 상상력과 창의력, 감각적인 아이디어**를 갖추어야 하고, 인터넷 만화의 활성화, 제작과정의 디지털화 등으로 관련 **소프트웨어를 이용해 웹툰을 제작할 수 있는 능력**을 갖추는 것도 중요하다.



웹툰작가로 데뷔하기 전에는 피팅 모델이자 방송인, 쇼핑몰 CEO였다. 네이버 웹툰에 ‘외모지상주의’를 연재하기 시작하면서 명실공히 대한민국 웹툰작가 최고의 대열에 올랐고, 2017년에는 ‘박태준 만화회사’라는 웹툰 스튜디오를 설립해 운영하고 있다. 대표작으로 ‘얼짱시대’, ‘인생존망’, ‘싸움독학’, ‘퀘스트지상주의’ 등이 있다.

박태준



2018년에 네이버 웹툰 여신강림으로 데뷔했고 여신강림 등 단편 2편을 연재하였다. 2022년 기준 인스타 팔로워 150만을 자랑하는 인플루언서이기도 하다. 대표작으로 ‘여신강림’, ‘여심강타’, ‘희망강림/ 등이 있다. 유 퀴즈 온 더 블록, 라디오 스타 등에 출연하여 이름을 알렸다. 2020년 대한민국 콘텐츠대상을 수상하였다.

야옹이



웹툰작가겸 방송인으로 2008년 웹툰 ‘노병가’로 데뷔해 ‘패션왕’, ‘복학왕’ 등 작품으로 큰 사랑을 받은 작가이다, 2022년부터는 팝아트 작가로 데뷔해 화가로도 활동하고 있다. 잘 나가고 싶은 고교생의 일상, 하루하루를 무의미하게 보내는 복학생의 에피소드, 젊었던 시절로 돌아가고 싶은 노인 등 보편적이고 쉽게 소비되고 끝날 수 있는 소재들을 본인만의 색채로 작품에 반영하고 있다.

기안84

〈인기 웹툰작가 소개〉

5. 관련학과

만화창작과, 애니메이션학과, 만화애니메이션학과, 컴퓨터애니메이션학과, 영상애니메이션학과

6. 웹툰작가 되는 방법

웹툰작가가 되는 방법은 매우 간단하다. 일단 좋은 작품을 그리고, 여러 사람들이 그 작품을 볼 수 있도록 게재하면 된다. 따라서 사람들이 좋아할만한 작품을 그리는 게 가장 우선이고, 시나리오도 좋고 그림도 잘 그리면 좋다. 웹툰 작품이 준비되면 일단 자신이 그린 웹툰을 공모전에 출품하여 수상하는 방법이 있다. 여러 사람들이 동시에 경쟁하는 오디션 프로그램 같은 공모전에서 입상하면 작품과 작가 자신을 알릴 수 있고, 흥미를 느낀 연재처에서 연락을 해 연재를 시작할 수 있다. 네이버 웹툰이나 카카오 웹툰 등에서 웹툰이나 웹소설 공모전 개최할 때 참가하면 된다.

네이버 웹툰이나 다음 웹툰 같은 플랫폼에서 '도전만화'나 '웹툰리그' 같이 실력있는 아마추어들을 발굴하려는 목적으로 운영하는 만화 게시판이 있다. 이 곳에 자신이 그린 웹툰 작품을 연재해서 인기를 끌면 정식으로 데뷔할 수도 있다.

플랫폼의 힘을 빌리는 대신 직접 블로그나 커뮤니티에 웹툰을 연재하는 것도 하나의 방법이다. 소소하게 취미로 자신의 블로그에 웹툰을 연재하다보면 서서히 인기를 끌게 되고, 유명해지면 결국 연재처에서 정식 연재 제의를 받을 수도 있다.

웹툰작가가 되는 데 필요한 학력 조건이나 자격 조건은 없지만, 애니메이션 고등학교나 대학의 만화 관련 학과에 진학하면 체계적으로 배울 수 있다. 관련 학과에서는 드로잉, 색채학, 만화 제작, 스토리 작법 등 만화 제작과 관련된 전 과정을 이론과 실습으로 나누어 교육을 하기 때문에 웹툰작가로 입문하는데 많은 도움이 된다.

웹툰작가에 관심이 많다면 가장 먼저 기초 드로잉 공부를 하는게 좋다. 디지털 드로잉에 대한 기초 지식과 툴의 습득, 페이스 디자인, 표정 디자인, 채색, 인체에 대한 해부도 공부, 역동적인 포즈 그리기, 투시도 그리기 등을 틈틈이 습작해보는 것을 추천한다. 또한 미술이나 컴퓨터 관련 동아리 활동, 웹툰 관련 회사나 학과 탐방, 다양한 독서를 통해서 스토리 구성 능력 키우는 활동 등이 필요하다.



〈웹툰작가가 되는 방법 영상자료〉

7. 웹툰작가 관련학과 개설 대학(4년제)

지역	대학명	학과명
경기	경기대학교	애니메이션학과
경기	대진대학교	미술만화게임학부 만화게임그래픽전공
서울	상명대학교	SW융합학부 애니메이션전공
서울	세종대학교	창의소프트학부 만화애니메이션텍전공
서울	세종사이버대학교	만화애니메이션학과
충남	중부대학교	문화콘텐츠학부 만화애니메이션학전공
서울	중앙대학교	글로벌예술학부 게임콘텐츠·애니메이션전공
서울	한국예술종합학교	애니메이션과
서울	한성대학교	ICT디자인학부 영상·애니메이션 디자인트랙
강원	상지대학교	만화애니메이션학과
충북	건국대학교(글로벌)	시각영상디자인학과, 미디어콘텐츠학과
충북	극동대학교	만화애니메이션학과
대전	대전대학교	영상애니메이션학과
대전	목원대학교	만화애니메이션과
대전	배재대학교	아트엔웹툰학과 회화+웹툰전공
충남	백석대학교	디자인영상학부 영상애니메이션전공
충남	상명대학교(천안)	예술학부 디지털만화영상전공
충북	서원대학교	웹툰콘텐츠학과
충북	세명대학교	영화웹툰애니메이션학과
충북	세한대학교	만화애니메이션학과
충남	순천향대학교	디지털애니메이션학과
충북	청주대학교	디자인조형학부 만화애니메이션전공
충북	한서대학교	서산캠퍼스 영상애니메이션학과
충남	호서대학교	게임애니메이션융합학부 애니메이션트랙
충남	홍익대학교(세종)	영상애니메이션학부 애니메이션전공
부산	경성대학교	영상애니메이션학부 애니메이션전공
경북	경일대학교	만화애니메이션학과
경북	경주대학교	디자인게임애니메이션학부 게임애니메이션전공
대구	계명대학교	영상애니메이션과
대구	대구대학교	융합예술학부 영상애니메이션디자인학전공
대구	대구예술대학교	영상만화애니메이션전공, 디지털게임웹툰전공
부산	동서대학교	영상애니메이션학과, 웹툰학과
부산	부산대학교	디자인학부 애니메이션전공
경남	인제대학교	웹툰영상학과
경남	영산대학교	디자인학부 만화애니메이션전공, 웹툰학과
전남	순천대학교	만화애니메이션학과
전북	예원예술대학교	디지털콘텐츠학부 만화게임영상전공, 애니메이션전공
광주	조선대학교	만화애니메이션학과
광주	호남대학교	만화애니메이션학과

8. 웹툰 관련학과 개설 대학(전문대)

지역	대학명	학과명
경기	경기과학기술대학교	웹툰일러스트학과
경기	계원예술대학교	미디어엔테크놀러지계열 애니메이션전공
경기	백석예술대학교	영상학부 만화애니메이션전공
경기	부천대학교	공학계열 영상&게임콘텐츠학과
서울	서일대학교	웹툰스토리텔링학과
경기	신안산대학교	웹툰출판미디어과
경기	연성대학교	웹툰만화콘텐츠과
경기	유한대학교	콘텐츠디자인학부 애니메이션영상학과
경기	인덕대학교	방송문화콘텐츠학부 웹툰만화창작학과
경기	청강문화산업대학교	만화콘텐츠스쿨 웹툰만화만화콘텐츠전공, 애니메이션스쿨 애니메이션전공
충남	백석문화대학교	만화애니메이션학부 만화전공, 애니메이션전공
충남	한국영상대학교	만화웹툰콘텐츠과
대구	계명문화대학교	영상·웹툰·애니메이션학부
대구	수성대학교	웹툰스토리과
경북	영남이공대학교	웹툰과
경북	영진전문대학교	만화애니메이션학과
전남	조선이공대학교	시각애니메이션콘텐츠학과
전남	청암대학교	웹툰콘텐츠학과

9. 4년제 웹툰 관련학과 수시입결(2022 전형 기준)

2022학년도 대학 입시 결과(등록자 기준 발표 자료) 검색기

지역 대학 유형 계열 검색 또는						모집단위		대학		지역		
지역 ▼		대학 ▼		유형 ▼	계열 ▼	검색	또는	웹툰				
연번	지역	대학	유형	전형명	계열	모집단위		모집인원	경쟁률	총원인원	50%cut	70%cut
1	부산	동서대	실기	실기	예체능	웹툰학과		22	7.59	45	5.1	5.1
2	부산	동서대	교과	일반계고교	예체능	웹툰학과		3	12.67	8	2.9	2.9
3	대전	목원대	교과	일반학생(교과)	예체능	웹툰애니메이션·게임학부·게임콘텐츠전공		4	15	11	2.15	2
4	대전	목원대	교과	일반학생(교과)	예체능	웹툰애니메이션·게임학부·게임콘텐츠전공		4	15	11	2.15	2
5	대전	목원대	교과	일반학생(교과)	예체능	웹툰애니메이션·게임학부·웹툰애니메이션전공		8	19.25	22	1.3	1.6
6	대전	목원대	교과	일반학생(교과)	예체능	웹툰애니메이션·게임학부·웹툰애니메이션전공		8	19.25	22	1.3	1.6
7	충북	세명대	교과	일반	예체능	영화웹툰애니메이션학과		40	3.35	94		5.5
8	경남	영산대	교과	일반계교과	예체능	웹툰학과		3	11.33	2	2.21	

2022학년도 대학 입시 결과(등록자 기준 발표 자료) 검색기

지역 대학 유형 계열						모집단위		대학		지역		
지역		대학		유형	계열	모집단위						
지역		대학		유형	계열	만화						
연번	지역	대학	유형	전형명	계열	모집단위		모집인원	경쟁률	총원인원	50%cut	70%cut
1	경북	경일대	교과	면접	예체능	만화애니메이션학부		12	4	16		4.56
2	경북	경일대	교과	일반	예체능	만화애니메이션학부		8	13.5	14		2.65
3	충남	상명대(천안)	종합	상명인재	예체능	디지털만화영상전공		4	12.75	3	2.56	3.32
4	강원	상지대	교과	일반	예체능	만화애니메이션학과		36	5.15	73	5.63	6.11
5	강원	상지대	종합	학생부종합	예체능	만화애니메이션학과		15	5.29	30	4.31	5.48
6	서울	세종대	종합	창의인재	자연	창의소프트학부 만화애니메이션전공		48	7.4	8	2.55	2.89
7	충북	청주대	교과	예체능	예체능	디자인·조형학부 만화애니메이션전공		24	14.92	37	4.09	4.63
8	광주	호남대	교과	일반고	예체능	만화애니메이션학과		7	8.1	7	4.7	5.1
9	광주	호남대	교과	일반학생	예체능	만화애니메이션학과		26	4.5	25	5.52	6

2022학년도 대학 입시 결과(등록자 기준 발표 자료) 검색기

지역 대학 유형 계열 검색 또는						모집단위		대학		지역	
지역		대학	유형	계열	검색	또는	애니메이션				
지역	대학	유형	계열	모집단위			모집인원	경쟁률	총원인원	50%cut	70%cut
연번	지역	대학	유형	전형명	계열						
1	부산	경성대	교과	일반계고교과	예체능	영상애니메이션학부	10	7.4	29		3.6
2	부산	경성대	교과	일반계고면접	예체능	영상애니메이션학부	7	8.71	12		3.6
3	부산	경성대	종합	학교생활우수자	예체능	영상애니메이션학부	6	5.5	2	4.65	4.79
4	경북	경일대	교과	면접	예체능	만화애니메이션학부	12	4	16		4.56
5	경북	경일대	교과	일반	예체능	만화애니메이션학부	8	13.5	14		2.65
6	경북	경주대	실기	실기	예체능	디자인게임애니메이션학부	28	2.86		7	
7	경북	경주대	교과	일반	예체능	디자인게임애니메이션학부	4	5.75	14	6	7
8	대전	대전대	실기	실기위주	예체능	영상애니메이션학과	40	8.93	21	4.74	5.23
9	부산	동서대	교과	교과성적	예체능	영상애니메이션학과	10	5.2	30	2.8	3.2
10	부산	동서대	교과	교사추천자	예체능	영상애니메이션학과	11	4.64	7	3.1	3.1
11	부산	동서대	실기	실기	예체능	영상애니메이션학과	44	4.66	62	5.8	6.2
12	부산	동서대	종합	학생부종합	예체능	영상애니메이션학과	5	4.8		3.3	3.3
13	대전	목원대	교과	일반학생(교과)	예체능	웹툰애니메이션·게임학부·게임콘텐츠전공	4	15	11	2.15	2
14	대전	목원대	교과	일반학생(교과)	예체능	웹툰애니메이션·게임학부·게임콘텐츠전공	4	15	11	2.15	2
15	대전	목원대	교과	일반학생(교과)	예체능	웹툰애니메이션·게임학부·웹툰애니메이션전공	8	19.25	22	1.3	1.6
16	대전	목원대	교과	일반학생(교과)	예체능	웹툰애니메이션·게임학부·웹툰애니메이션전공	8	19.25	22	1.3	1.6
17	서울	상명대	교과	고교추천	예체능	애니메이션전공	7	8.57	13	2.4	2.67
18	서울	상명대	종합	상명인재	예체능	애니메이션전공	7	22.86	14	3.02	3.1
19	강원	상지대	교과	일반	예체능	만화애니메이션학과	36	5.15	73	5.63	6.11
20	강원	상지대	종합	학생부종합	예체능	만화애니메이션학과	15	5.29	30	4.31	5.48
21	충북	세명대	교과	일반	예체능	영화웹툰애니메이션학과	40	3.35	94		5.5
22	서울	세종대	종합	창의인재	자연	창의소프트학부·만화애니메이션선택전공	48	7.4	8	2.55	2.89
23	충남	순천향대	종합	일반학생	자연	디지털애니메이션학과	10	9.2	4	4.87	5.12
24	충북	청주대	교과	예체능	예체능	디자인·조형학부·만화애니메이션전공	24	14.92	37	4.09	4.63
25	광주	호남대	교과	일반고	예체능	만화애니메이션학과	7	8.1	7	4.7	5.1
26	광주	호남대	교과	일반학생	예체능	만화애니메이션학과	26	4.5	25	5.52	6
27	충남	호서대	실기	실기	예체능	애니메이션학과	28	19.4	42	4.08	4.28
28	세종	홍익대(세종)	종합	미술우수자	예체능	영상·애니메이션학부	53	3.75	18	3.46	3.84

10. 2년제 웹툰 관련학과 수시입결(2022 전형 기준)

지역	대학명	모집시기	전공명	모집시기별 입학정원	주/야	전형구분		점수산출기준		경쟁률	합격자평균		합격자최저	
						전형구분	전형명칭	수능	학생부		수능	학생부	수능	학생부
충남	백석문화대학교	수시1차	만화애니메이션학부	75	주간	일반전형	일반전형	등급		3.46		5.33		8.41
충남	백석문화대학교	수시2차	만화애니메이션학부	60	주간	일반전형	일반전형	등급		1.69		5.5		8.26
충남	백석문화대학교	수시1차	만화애니메이션학부	75	주간	특별전형	고른기회	등급		0.71		5.3		7.04
충남	백석문화대학교	수시2차	만화애니메이션학부	60	주간	특별전형	고른기회	등급		0.63		5.09		5.76
충남	백석문화대학교	수시1차	만화애니메이션학부	75	주간	특별전형	대학자제	등급		0.71		6.21		7.11
충남	백석문화대학교	수시2차	만화애니메이션학부	60	주간	특별전형	대학자제	등급		0.04		6.28		6.28
경기	연성대학교	수시1차	웹툰만화콘텐츠과	45	주간	일반전형	일반전형	등급		1.84		5.1		7.48
경기	연성대학교	수시2차	웹툰만화콘텐츠과	12	주간	일반전형	일반전형	등급		5.33		4.71		6.63
대구	영진전문대학교	수시1차	만화애니메이션과	48	주간	특별전형	특성하고	등급		6.8		4.5		6.3
대구	영진전문대학교	수시2차	만화애니메이션과	9	주간	특별전형	특성하고	등급		17.5		4.1		5.2
대구	영진전문대학교	수시1차	만화애니메이션과	48	주간	특별전형	대학자제	등급		5.1		6.1		8
대구	영진전문대학교	수시2차	만화애니메이션과	9	주간	특별전형	대학자제	등급		14.3		5.9		7.2
대구	영진전문대학교	수시1차	만화애니메이션과	48	주간	특별전형	일반고	등급		8.7		5.8		7.1
대구	영진전문대학교	수시2차	만화애니메이션과	9	주간	특별전형	일반고	등급		29		4.8		5.6
경기	용인예술과학대학교	수시1차	웹툰만화과	41	주간	일반전형	일반전형	등급		1.5		5.7		7.1
경기	용인예술과학대학교	수시1차	웹툰만화과	41	주간	특별전형	대학자제	등급		3.2		4.6		6.4
경기	용인예술과학대학교	수시1차	웹툰만화과	41	주간	특별전형	일반고	등급		3.4		4.8		6.3
경기	용인예술과학대학교	수시2차	웹툰만화과	8	주간	특별전형	일반고	등급		4.7		5.4		6.5
서울	인덕대학교	수시1차	웹툰만화창작학과	50	주간	일반전형	일반전형	등급		6.94		4.79		6.66
서울	인덕대학교	수시2차	웹툰만화창작학과	18	주간	일반전형	일반전형	등급		8.94		4.61		6.5
경기	청강문화산업대학교	수시1차	웹툰만화콘텐츠전공	104	주간	일반전형	일반전형	등급		11.5		1.38		1.56
경기	청강문화산업대학교	수시1차	웹툰만화콘텐츠전공	104	주간	특별전형	대학자제	등급		4.33		2.33		2.78
세종	한국영상대학교	수시1차	만화웹툰콘텐츠과	80	주간	일반전형	일반전형	등급		1.6		5.8		8.1
세종	한국영상대학교	수시2차	만화웹툰콘텐츠과	20	주간	일반전형	일반전형	등급		5.7		5.2		7.2

지역	대학명	모집시기	전공명	모집시기별 입학정원	주/야	전형구분		점수산출기준		경쟁률	합격자평균		합격자최저	
						전형구분	전형명칭	수능	학생부		수능	학생부	수능	학생부
경기	국제대학교	수시1차	시각애니메이션콘텐츠학과	49	주간	일반전형	일반전형	등급		2		5.4		6.5
경기	국제대학교	수시2차	시각애니메이션콘텐츠학과	4	주간	일반전형	일반전형	등급		12.5		8.1		8.1
경기	국제대학교	수시1차	시각애니메이션콘텐츠학과	49	주간	특별전형	대학자제	등급		2.3		5.7		7.5
경기	국제대학교	수시2차	시각애니메이션콘텐츠학과	4	주간	특별전형	대학자제	등급		7		5.3		6.1
충남	백석문화대학교	수시1차	만화애니메이션학부	75	주간	일반전형	일반전형	등급		3.46		5.33		8.41
충남	백석문화대학교	수시2차	만화애니메이션학부	60	주간	일반전형	일반전형	등급		1.69		5.5		8.26
충남	백석문화대학교	수시1차	만화애니메이션학부	75	주간	특별전형	고른기회	등급		0.71		5.3		7.04
충남	백석문화대학교	수시2차	만화애니메이션학부	60	주간	특별전형	고른기회	등급		0.63		5.09		5.76
충남	백석문화대학교	수시1차	만화애니메이션학부	75	주간	특별전형	대학자제	등급		0.71		6.21		7.11
충남	백석문화대학교	수시2차	만화애니메이션학부	60	주간	특별전형	대학자제	등급		0.04		6.28		6.28
전남	순천제일대학교	수시1차	웹툰애니메이션과	25	주간	특별전형	대학자제	등급		0.8		6.5		8.9
전남	순천제일대학교	수시2차	웹툰애니메이션과	25	주간	특별전형	대학자제	등급		1		7		9
전남	순천제일대학교	수시1차	웹툰애니메이션과	25	주간	특별전형	일반고	등급		1.4		6.9		8.3
전남	순천제일대학교	수시2차	웹툰애니메이션과	25	주간	특별전형	일반고	등급		1		6.8		9
대구	영진전문대학교	수시1차	만화애니메이션과	48	주간	특별전형	특성하고	등급		6.8		4.5		6.3
대구	영진전문대학교	수시2차	만화애니메이션과	9	주간	특별전형	특성하고	등급		17.5		4.1		5.2
대구	영진전문대학교	수시1차	만화애니메이션과	48	주간	특별전형	대학자제	등급		5.1		6.1		8
대구	영진전문대학교	수시2차	만화애니메이션과	9	주간	특별전형	대학자제	등급		14.3		5.9		7.2
대구	영진전문대학교	수시1차	만화애니메이션과	48	주간	특별전형	일반고	등급		8.7		5.8		7.1
대구	영진전문대학교	수시2차	만화애니메이션과	9	주간	특별전형	일반고	등급		29		4.8		5.6
경기	유한대학교	수시1차	애니메이션영상학과		주간	특별전형	특성하고	등급				2.76		3.54
경기	유한대학교	수시2차	애니메이션영상학과		주간	특별전형	특성하고	등급				2.61		3.06
경기	유한대학교	수시1차	애니메이션영상학과		주간	특별전형	일반고	등급				4.65		5.62
경기	유한대학교	수시2차	애니메이션영상학과		주간	특별전형	일반고	등급				4.53		5.21
광주	조선이공대학교	수시1차	시각애니메이션콘텐츠과		주간	특별전형	특성하고	등급				4.3		5.7
광주	조선이공대학교	수시2차	시각애니메이션콘텐츠과		주간	특별전형	특성하고	등급				3.4		4.5
광주	조선이공대학교	수시1차	시각애니메이션콘텐츠과		야간	특별전형	특성하고	등급				3.9		4.5
광주	조선이공대학교	수시2차	시각애니메이션콘텐츠과		야간	특별전형	특성하고	등급				7.8		7.8
광주	조선이공대학교	수시1차	시각애니메이션콘텐츠과		주간	특별전형	일반고	등급				6.3		7.1
광주	조선이공대학교	수시2차	시각애니메이션콘텐츠과		주간	특별전형	일반고	등급				5.4		5.9
광주	조선이공대학교	수시1차	시각애니메이션콘텐츠과		야간	특별전형	일반고	등급				6.9		8.4
광주	조선이공대학교	수시2차	시각애니메이션콘텐츠과		야간	특별전형	일반고	등급				5.9		5.9
경기	청강문화산업대학교	수시1차	애니메이션전공	116	주간	일반전형	일반전형	등급		8.86		1.77		2
경기	청강문화산업대학교	수시2차	애니메이션전공	30	주간	일반전형	일반전형	등급		10.6		1.8		2
경기	청강문화산업대학교	수시1차	애니메이션전공	116	주간	특별전형	대학자제	등급		4.67		1.89		2
경기	청강문화산업대학교	수시2차	애니메이션전공	30	주간	특별전형	대학자제	등급		3		2.12		2.43
세종	한국영상대학교	수시1차	게임애니메이션과	80	주간	일반전형	일반전형	등급		2.5		5.6		7.6
세종	한국영상대학교	수시2차	게임애니메이션과	4	주간	일반전형	일반전형	등급		16.7		3.8		5.4

<학생 진로진학 상담용으로 활용부탁 드리고 온라인 공유는 안됩니다.>

다수 진로진학 상담용 자료는 '꿈샘 진로수업 나눔방'- '직업로드맵' 게시판에 탑재되어 있음.

<https://cafe.naver.com/jinro77>