



智 · 德 · 體를 겸비한 글로벌 인재 육성의 요람

가 정 통 신 문

- 흡연 예방교육 -

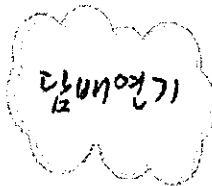
전 화: 063)533-4123

발 행 일: 2021. 7. 16.

담당부서: 학생생활부



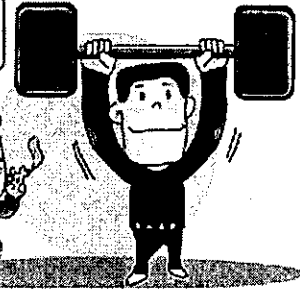
청소년 흡연의 문제점



머리가 멍해지는 것도
담배 때문!

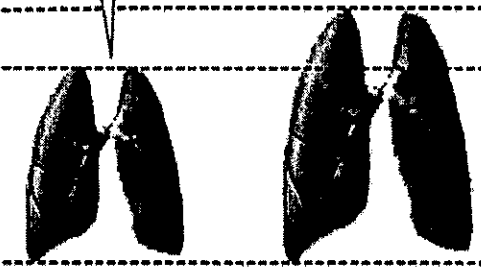
일산화탄소로 두뇌활동이 저하되고
학습능력이 떨어진다

담배를 안 피었다면
나도 더 크고
건강했을 텐데...



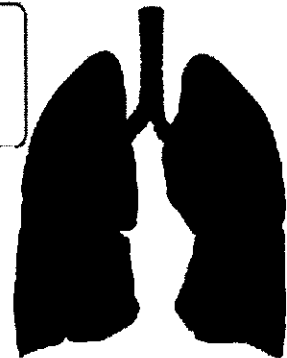
성장기는 세포분열이 왕성하게 일어나
흡연은 세포의 성장을 방해한다

같은 양을 피우더라도 체격이 작아 피해는 더 커요!



성인에 비해 폐 용적이 작아 피해가 더 크다

폐는 사춘기 때도
성장하기 때문에
담배는 안돼!



청소년 흡연은 폐의 성숙에 장애를 가져온다

청소년들의 흡연 특성

가족흡연	흡연자가 있는 가정의 자녀들이 흡연을 많이 함
학교생활	학교생활이 불만족 할수록, 성적이 나쁠수록, 흡연하는 친구와 어울리는 시간이 길수록, 흡연하는 친구가 많을수록, 흡연을 하게 됨.
용 돈	용돈액수가 많을수록 흡연율이 높고, 경제수준이 낮을수록 흡연율이 높음.
학생이 인지하는 부모의 반응	부모가 자신의 흡연여부에 대해 관심이 없거나 인정할 것이라 생각하는 학생일수록 흡연을 많이 함.
부모의 양육태도	거부적이고 통제적이라 느낄수록 흡연을 많이 함
정 서	불안감이 높고, 자아존중도와 자기통제력이 낮을수록 흡연에 대해 긍정적인 태도를 보임.

2021. 7. 16.

배 영 고 등 학 교





智 · 德 · 體를 겸비한 글로벌 인재 육성의 요람

가 정 통 신 문

- 흡연 예방교육 -

전 화: 063)533-4123

발 행 일: 2021. 7. 16.

담당부서: 학생생활부



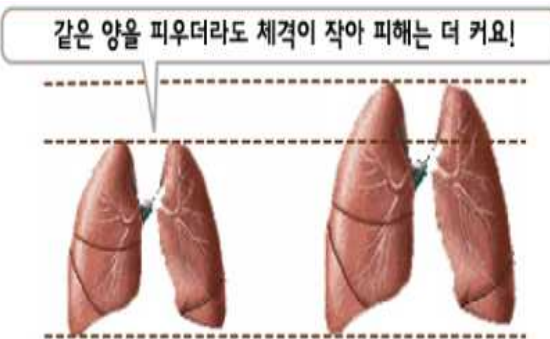
청소년 흡연의 문제점



일산화탄소로 두뇌활동이 저하되고
학습능력이 떨어진다



성장기는 세포분열이 왕성하게 일어나
흡연은 세포의 성장을 방해한다



성인에 비해 폐 용적이 작아 피해가 더 크다



청소년 흡연은 폐의 성숙에 장애를 가져온다

청소년들의 흡연 특성

가족흡연	흡연자가 있는 가정의 자녀들이 흡연을 많이 함
학교생활	학교생활이 불만족 할수록, 성적이 나쁠수록, 흡연하는 친구와 어울리는 시간이 길수록, 흡연하는 친구가 많을수록, 흡연을 하게 됨.
용 돈	용돈액수가 많을수록 흡연율이 높고, 경제수준이 낮을수록 흡연율이 높음.
학생이 인지하는 부모의 반응	부모가 자신의 흡연여부에 대해 관심이 없거나 인정할 것이라 생각하는 학생일수록 흡연을 많이 함.
부모의 양육태도	거부적이고 통제적이라 느낄수록 흡연을 많이 함
정 서	불안감이 높고, 자아존중도와 자기통제력이 낮을수록 흡연에 대해 긍정적인 태도를 보임.

2021. 7. 16.

배 영 고 등 학 교 장