



2016년 2차 학교폭력 실태조사, 안전하고 행복한 학교 만들기에 참여해 주세요!

전국 시·도 교육감

교육부

한국교육개발원

KERIS 한국교육학술정보원

<http://survey.eduro.go.kr>

2016년 2차 학교폭력 실태조사

조사기간 · 2016년 9월 19일 ~ 2016년 10월 28일

대 상 · 초등학교 4학년 ~ 고등학교 2학년 학생 · 일부 학부모

참여방법 · 실태조사 홈페이지(survey.eduro.go.kr)에 접속하여 학생의 경우 인증번호를 통해 조사 참여, 일부 학부모의 경우 자녀의 정보 확인 후 조사 참여

2016년 2차 학교폭력 실태조사, 안전하고 행복한 학교 만들기에 참여해 주세요!



## 학교폭력 실태조사, 궁금해요

### 왜 학교폭력 실태조사를 전국적으로 실시하나요?

- 학생들은 실태조사 참여를 통해 학교폭력 경험을 밝힐 수 있는 기회를 가지게 됩니다.
- 학교와 관계기관은 학교폭력의 현황을 파악하여, 이를 근거로 학교폭력 예방대책을 마련합니다.

### 학교폭력 경험이 없는 학생도 꼭 참여해야 하나요?

- 네, 모든 학생이 참여해야 학교폭력 발생률, 발생 장소, 발생 시간 등 정확한 현황을 파악할 수 있습니다.
- 학생들의 소중한 응답이 모여 학교폭력을 줄이고, 안전하고 행복한 학교를 만드는 데 큰 도움이 됩니다.

### 솔직하게 응답하면 불이익이 있지 않을까요?

- 불이익은 없습니다. 조사는 학교별로 무작위로 배포된 인증번호를 통해 참여하게 됩니다. 따라서 응답한 학생이 누구인지, 어떤 응답을 했는지 알 수 있는 방법은 전혀 없습니다.

### 학교폭력 실태조사, 무슨 효과가 있나요?

- 학생들에게 학교폭력 문제에 대한 경각심을 일깨우고 인식을 변화시키는 계기가 됩니다. 또한 실태조사 기간 동안에는 학교폭력에 가담하려던 학생도 한 번 더 생각하게 되는 등 학교폭력을 예방하는 효과가 있습니다.

## 선생님들께 꼭 부탁드립니다!

### 학생들이 개별적으로 참여할 수 있도록 지도해 주세요!

- 학생들이 자신의 학교폭력 경험을 솔직하게 응답할 수 있도록 독려해 주세요.
- 학생들이 자발적으로 조사에 참여할 수 있도록 학교폭력 실태조사의 목적과 필요성을 충분히 설명해 주세요.
- 학생들이 가정에서 조사에 참여할 수 있도록 학부모님들의 협조를 요청하는 가정통신문, 문자메시지 등을 보내 주세요.

### 부득이하게 학교에서 조사를 실시할 경우, 이점을 유의해 주세요!

- 학생들이 다른 학생을 의식하지 않고 자신의 경험을 솔직하게 응답할 수 있도록 다른 학생과 충분히 거리를 확보하는 등 공간을 확보해 주세요.
- 응답 내용을 다른 사람이 볼 수 없도록 설문 화면 오른쪽 위에 화면 투명도 조절 기능이 있다는 것을 사전에 학생들에게 알려주세요.
- 학교폭력 경험에 따라 조사 응답 시간이 다를 수 있어요. 응답시간을 충분히 배정하고, 이 시간 동안 모든 학생이 자리를 뜨지 않도록 지도해 주세요.

### 실태조사 실시 전 확인해 주세요.

- 실태조사 기간 전에 학교의 컴퓨터를 점검해주세요. 고장이 있는 컴퓨터는 없는지, 보안 프로그램이 잘 설치되어 있는지 등을 확인해 주세요.
- 실태조사 실시 전 학급 전체 학생들이 학교폭력 예방교육 동영상 시청할 수 있는 시간을 마련해 주세요.

## 학교폭력 예방교육 동영상, 이렇게 활용해 주세요!

### 목적

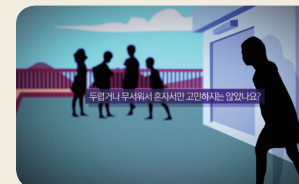
- 조사 참여와 함께 시청하는 동영상은 학생들이 학교폭력 문제에 대해 다시 한 번 생각하는 기회를 제공하고, 실태조사 참여의 필요성을 인식할 수 있는 내용을 담고 있습니다.

### 2016년 2차 학교폭력 예방교육 동영상 자료

#### 초등용

#### ‘고민있나요?’

학교폭력실태조사의 응답내용은 비밀 유지가 되기 때문에 나의 고민을 안심하고 털어놓을 수 있어요.



#### 중·고등용

#### ‘응답하라 학교폭력’

학교폭력실태조사의 응답내용은 비밀이 보장되니 솔직하게 응답해 주세요.



### 시청 · 활용방법

- 학생들은 학교폭력 실태조사 참여 시에 개별로 시청할 수 있어요.
- 선생님은 학교폭력 실태조사 전 학교로 전달된 동영상 파일 또는 관련 사이트를 이용하여 학생들과 교과 및 재량 시간에 시청할 수 있어요.

\* 사이트 정보는 오른쪽 페이지 참조

## 학교폭력 실태조사 홍보동영상 시청 방법

### 전국 30여개 대형 전광판

- 9월 19일 ~ 10월 28일 [실태조사 기간 동안 수시로]

### EBS 방송

- 9월 19일 ~ 9월 26일 (8일)
- 10월 21일 ~ 10월 27일 (7일)

\*저녁 7~8시 (광고 시간)

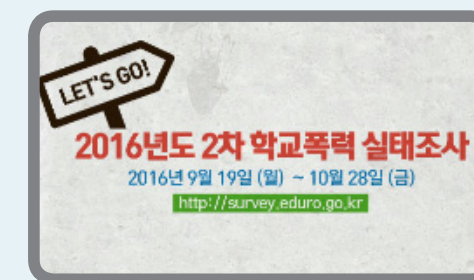
### EBS 홈페이지 배너

- <http://www.ebs.co.kr>
- <http://www.ebsi.co.kr>
- <http://www.ebse.co.kr>

\* EBS 방송 및 홈페이지 운영 사정에 따라 변경 가능

### 교육용 및 홍보 동영상 탑재 사이트 주소

- ▶ 교육부 학교폭력예방포털사이트 도란도란/자료실/도란도란 TV  
<http://www.dorandoran.go.kr/>
- ▶ 한국교육개발원 학교폭력예방사이트/학교폭력실태조사/자료실  
<http://stopbullying.kedi.re.kr/>
- ▶ Youtube 스톱불링 사이트  
<http://www.youtube.com/user/saystopbullying/videos>



작사 · 작곡 : 이웃사이더