

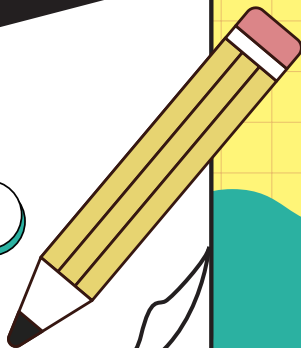
실력과 바른 인성을
키우는 전북교육



모든 학생의 성공적인

교육목표 도달을 지원합니다

2024. 전북 초등 학생평가 정책 안내



전북특별자치도교육청
JEONBUK STATE OFFICE OF EDUCATION



사회 및 교육환경의 변화에 따른 새로운 인재를 길러야 합니다

사회 및 교육 변화



새로운 시대
새로운 인재상

- ✓ 4차 산업혁명
- ✓ 디지털 전환의 가속화
- ✓ 온·오프라인 수업 일반화
- ✓ 학령인구 감소



- ✓ 미래사회 요구를 반영한
창의융합형 인재 양성
- ✓ 학생의 적성과 소질을 고려한
**교육과정 다양화 및
맞춤형 수업과 평가**



학생들의 미래역량 함양을 위해 초등 학생평가가 이렇게 달라집니다

진단평가

출발점 진단을 위한
맞춤형 학업성취도
자율평가

평가시기

3월

평가대상

3, 4, 5, 6학년

평가교과

국어, 수학, 영어

평가방법

컴퓨터기반평가
(CBT)



형성평가

교수·학습 과정에서
적절한피드백을
제공하는 평가

연중

전학년

전교과

보고서, 발표,
토의·토론, 실가·실험,
관찰 등



총괄평가

학기말에 학습 목표
도달도를
확인하는 평가

7월, 12월

4, 5, 6학년

국어, 수학, 영어

선다형, 단답형,
서·논술형 등





총괄평가는 학기 말에 학습 목표 도달도를 확인합니다



총괄평가

단위 학교
주관



절대평가



서·논·술형
배점기준

30% 이상

한 학기 동안 학습한 내용에 대해
학생 개개인의 성취도를 확인하여
학생 맞춤형 지원을 위한 자료로 활용합니다



서·논술형 평가를 통해 학생들의 역량이 높아집니다

서·논술형 평가

서술형

학생이 가지고 있는 지식이나
개념, 원리, 의견 등을 작성합니다.

(설명하기, 요약하기, 과정 나열하기,
분석하기, 비교대조하기 등)

논술형

학생이 자신의 주장과
근거를 논리적으로 작성합니다.

제시한 자료를 평가 및 해석하거나,
근거를 들어 주장하거나,
타당한 해결책을 제시하는 등의 문항입니다.
(평가하기, 해석하기, 근거를 들어 주장하기,
해결책 제시하기 등)





학생 개인별 성취수준에 따른 맞춤형 학습을 통해 미래 역량을 신장합니다



1단계 진단·분석

- 진단평가
- 형성평가
- 총괄평가

2단계 맞춤형 지원

- AI 기반
코스웨어
- 학습 플래너

3단계 학습 코칭

- 자기주도적
학습력 강화
- 개별 특성에
따른 지도
(교과보충프로그램)

4단계 미래역량 함양

- 학업성취도
향상
- 적성과
소질 개발





평가 이렇게 활용합니다

학생은
자신의 학습을
성찰하고 개선하는
기회가 됩니다.



교사는
학생 평가 결과를
활용하여 수업의 질을
지속적으로 개선합니다.



학부모는
자녀의 학습상태를
파악하고 발달과정을
이해합니다.



교육청은
학습자 맞춤형
지원 정책을 마련합니다.



체계적인 평가운영으로



학생의 미래 역량 신장을 지원합니다



전북특별자치도교육청
JEONBUK STATE OFFICE OF EDUCATION