

2019년

어르신 인플루엔자 예방접종 안내문



예방접종으로 겨울건강 준비하세요!

10월 15일부터 가까운 동네 병·의원에서
인플루엔자 예방접종이 무료로 시행됩니다.



어르신 인플루엔자 예방접종 지원사업

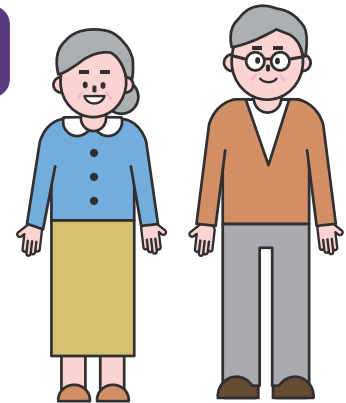
■ 지원대상

만 65세 이상 어르신(1954. 12. 31. 이전 출생자)

■ 접종기관

지정 의료기관 및 보건소

※ 보건소는 지역 특성에 따라 예방접종일정이 다를 수 있으므로 보건소 방문 전에
확인하시기 바랍니다.



가까운 지정 의료기관을 찾아 건강상태와 과거 병력에 대해 전문의와 상의 후 안전한 예방접종을
받으시기 바랍니다.

■ 지원내용

인플루엔자 예방접종 1회

■ 접종일정

만 75세 이상

(1944. 12. 31. 이전 출생자)

10.15.(화)~
11.22.(금)

만 65세 이상

(1954. 12. 31. 이전 출생자)

10.22.(화)~
11.22.(금)

* 보건소에서는 11. 23.(토) 이후에도 백신 소진시까지 접종 가능합니다.



이런 분들은 예방접종을 받아서는 안됩니다!

- 과거 인플루엔자 백신 접종 후 중증(생명에 위협적인) 알레르기 반응이 있었던 경우

인플루엔자 백신접종 후 6주 이내 길랭-바레 증후군의 과거력이 있는 사람은 예방접종 시
주의가 필요합니다.



예방접종 전·후 주의사항

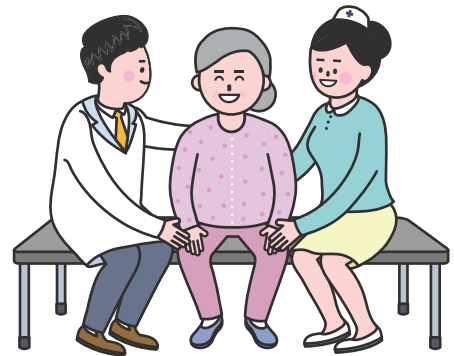
- 건강 상태가 좋은 날 무료접종이 가능한 가까운 의료기관에 사전 확인 후 예방접종을 받습니다.
- 예방접종 전, 아픈 증상이 있거나 만성질환이 있다면 반드시 전문의와 상담해야 합니다.
- 접종 후 20~30분간 접종기관에 머물면서 급성 이상반응 발생 여부를 관찰한 뒤 귀가합니다.
- 접종부위는 청결하게 유지합니다.
- 접종 당일은 반나절 이상 충분히 쉬고, 접종 후 2~3일간 몸 상태를 주의 깊게 살피고, 음주나 지나친 운동은 금합니다.



인플루엔자 예방접종 후 이상반응

[예방접종 후 발생 가능한 이상반응]

- 국소 이상반응 : 접종부위가 빨갛게 부어오름, 통증
- 전신 이상반응 : 발열, 무력감, 근육통, 두통 등



[예방접종 후 이상반응이 생기면]

- 경미한 이상반응은 예방접종 후 나타날 수 있으며, 2~3일 이내 호전됩니다.
- 다만, 증상이 심해지거나 장시간 지속되는 경우, 그 밖에 다른 증상이 나타나는 경우 의사의 진료를 받도록 합니다.

- 예방접종 후 이상반응이 발생하면 보건소 및 의료기관을 통해 신고하실 수 있습니다.
- 정부는 『예방접종피해 국가보상제도』를 운영하고 있으니 보건소로 문의하시기 바랍니다.