

2019-2020절기

임신부 인플루엔자 예방접종 안내문



두 생명을 살리는 소중한 행동, 예방접종!

다가오는 10월 15일부터 임신부도
인플루엔자 예방접종이 무료로 시행됩니다.



임신부 인플루엔자 예방접종 지원사업

■ 사업대상

임신여부를 확인한 임신부(산모수첩, 고운맘 카드 등)
※ 임신부의 인플루엔자 예방접종은 임신 주수에 상관없이 접종 가능합니다.

■ 접종기관

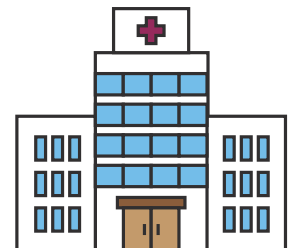
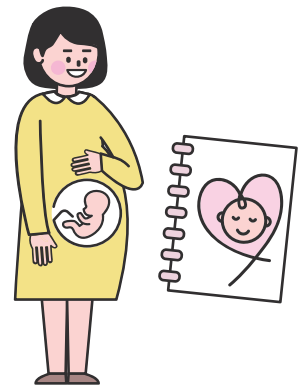
지정 의료기관 및 보건소
※ 보건소는 지역 특성에 따라 예방접종일정이 다를 수 있으므로 보건소 방문 전에 확인하시기 바랍니다.
※ 지정 의료기관은 예방접종도우미 누리집(<http://nip.cdc.go.kr>)에서 확인하시기 바랍니다.

■ 지원기간

2019. 10. 15.(화) ~ 2020. 4. 30.(목)

■ 지원내용

인플루엔자 예방접종 1회(3가 백신 지원)



임신부에게 인플루엔자 예방접종은 왜 필요한가요?

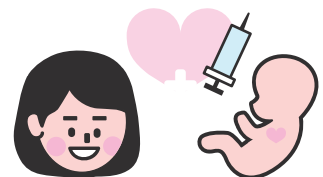
- 임신부는 인플루엔자에 감염되면 폐렴 등 합병증 발생 위험이 일반인보다 높아 예방이 꼭 필요합니다.
- 임신부가 인플루엔자에 걸리면 사산, 조산이나 저체중아 출산등의 위험도 높아집니다.
- 임신 중 인플루엔자 예방접종은 태아에게 항체를 전달하여 출생한 신생아의 인플루엔자 감염 예방에 도움을 줄 수 있습니다.

⇒ 따라서 전문가들은 임신부에게 임신 주수에 상관없이 인플루엔자 접종을 우선 권고합니다.



임신부 인플루엔자 예방접종, 안전한가요?

- 네, 안전합니다.
- 그동안 전 세계적으로 임신부들이 인플루엔자 백신을 맞았으나 안전성이 문제 되지 않았습니다.
미국, 호주, 영국, 프랑스, 뉴질랜드 등에서도 임신부를 대상으로 인플루엔자 접종을 권고하고 있습니다.





이런 분들은 예방접종을 받아서는 안됩니다!

- 과거 인플루엔자 백신 접종 후 중증(생명에 위협적인) 알레르기 반응이 있었던 경우



예방접종 전·후 주의사항

- 예방접종 전 반드시 의사의 예진을 받아야 합니다.
- 예방접종 전, 아픈 증상(열을 포함한 감염증상 등)이 있거나 만성질환이 있다면 반드시 전문의와 상담 후 접종여부를 결정하시기 바랍니다.
- 접종 후 20~30분간 접종기관에 머물면서 급성 이상반응 발생 여부를 관찰한 뒤 귀가합니다.
- 접종부위는 청결하게 유지합니다.
- 접종 후 2~3일간은 고열 등 평소와 다른 신체 증상이 나타나면 반드시 의사의 진료를 받도록 합니다.



인플루엔자 예방접종 후 이상반응

[예방접종 후 발생 가능한 이상반응]

- 국소 이상반응 : 접종부위가 빨갛게 부어오름, 통증
- 전신 이상반응 : 발열, 무력감, 근육통, 두통 등

[예방접종 후 이상반응이 생기면]

- 경미한 이상반응은 예방접종 후 나타날 수 있으며, 2~3일 이내 호전됩니다.
- 다만, 증상이 심해지거나 장시간 지속되는 경우, 그 밖에 다른 증상이 나타나는 경우 의사의 진료를 받도록 합니다.



- 예방접종 후 이상반응이 발생하면 보건소 및 의료기관을 통해 신고하실 수 있습니다.
- 정부는 『예방접종피해 국가보상제도』를 운영하고 있으니 보건소로 문의하시기 바랍니다.