



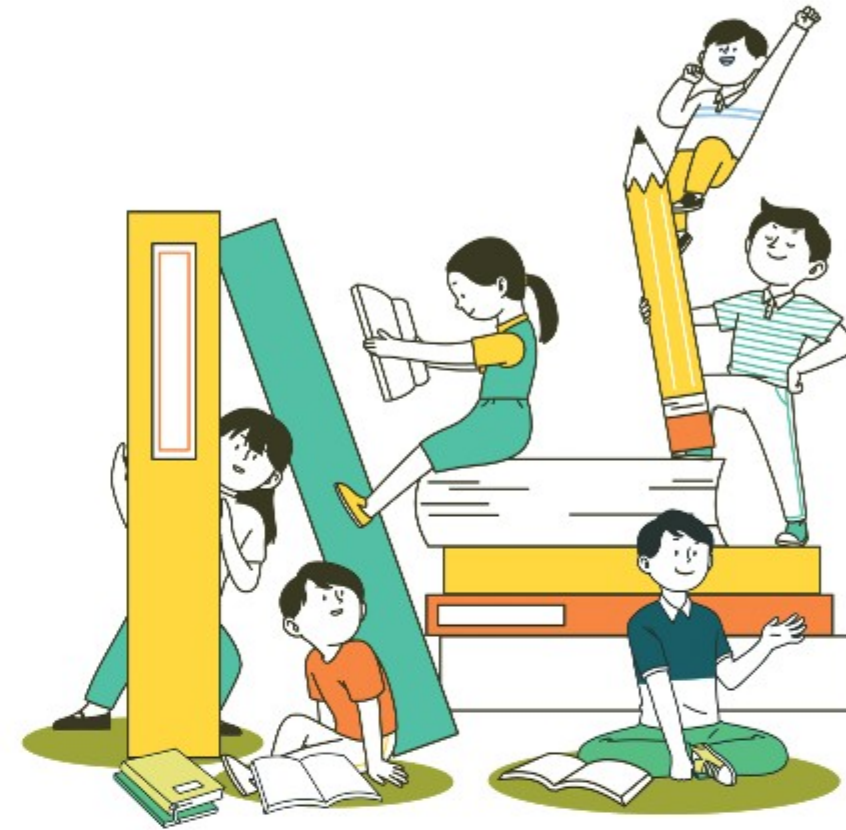
교육부

17개 시·도교육청

한국장학재단

우리아이들의 일상회복과 함께하는
특별한 지원

교육급여 학습특별지원금 신청하세요



신청기간

'22년 3월~5월말 기준 교육급여 수급권자: '22년 6월 29일(수)~9월 30일(금)

'22년 3월~6월말 기준 교육급여 수급권자: '22년 7월 25일(월)~9월 30일(금)

'22년 3월~7월말 기준 교육급여 수급권자: '22년 8월 22일(월)~9월 30일(금)



지원대상

2022학년도 교육급여* 수급권자 (3월 ~7월 기준)

* 「국민기초생활보장법」 제12조에 따른 교육급여

신청 가능자 자격요건을 갖춘 학생 본인 또는 학생의 보호자

- (본인신청) 만 14세 이상 교육급여 수급 학생
- (대리신청①) 교육급여(기초생활보장사업)의 기존 신청인
- (대리신청②) 주민등록 정보 상 세대주 또는 동일세대 성인 가족

신청기간

2022.6.29.(수) ~ 9.30.(금) [2022년 12월 31일(토)까지 사용 가능]

※ 신청기간은 상황에 따라 변경 가능(변경 시 안내 예정)

지원내용

학생 1인당 학습특별지원금 10만원 지급

지원수단 카드 포인트, EBS 맞춤형 쿠폰, 간편결제 포인트 중 택1

사용범위 온·오프라인서점 및 EBS 콘텐츠에 한하여 이용가능

신청방법

교육급여 학습특별지원금 누리집을 통해 신청

<https://edupoint.kosaf.go.kr> 접속 후 신청

문의처

☎ 1599-2000



QR코드로
신청하세요