

창고동1

창고동2

창고동3

체육창고동 창고동4



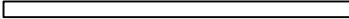
전북 무주군 안성면 신촌길 32

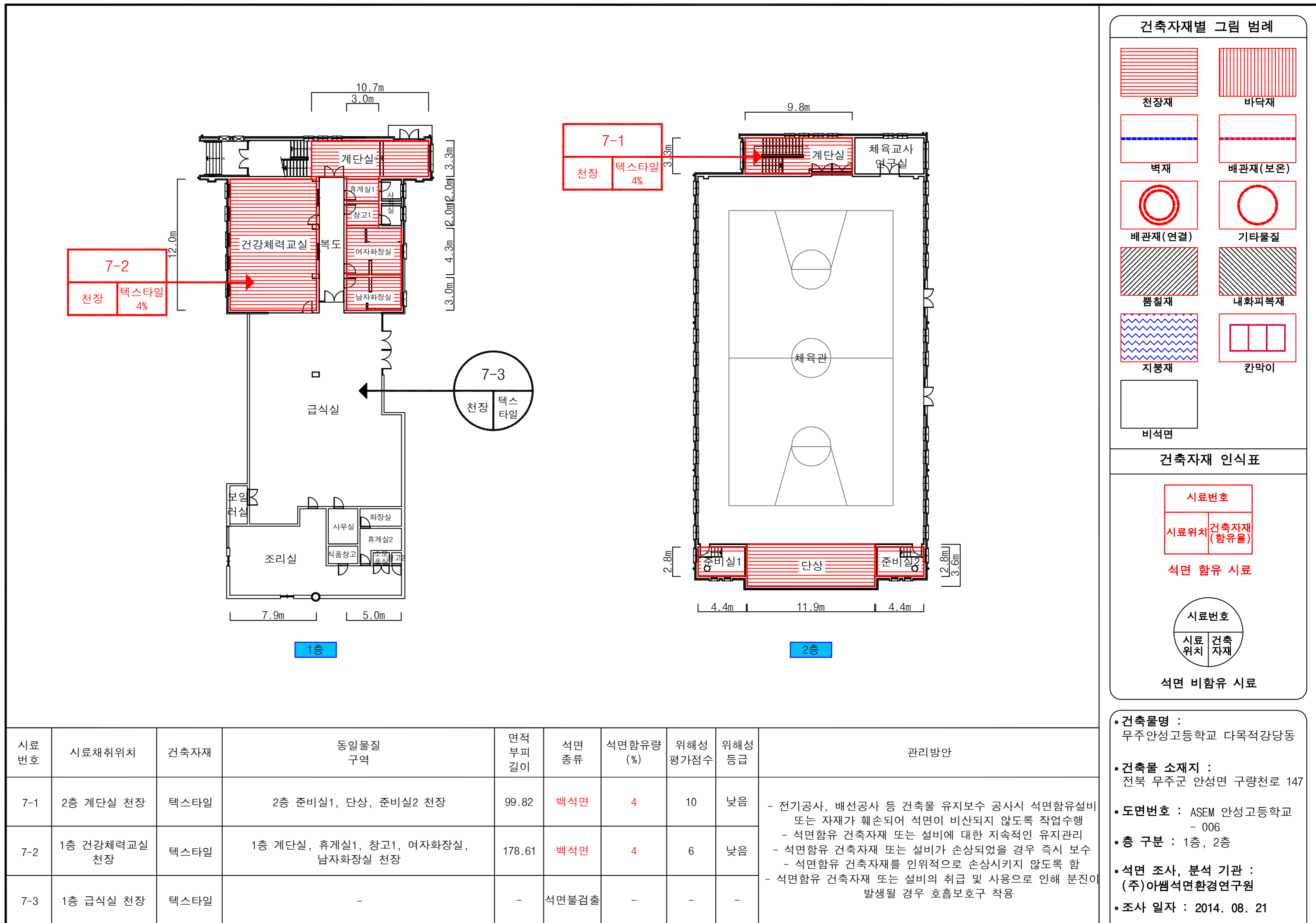


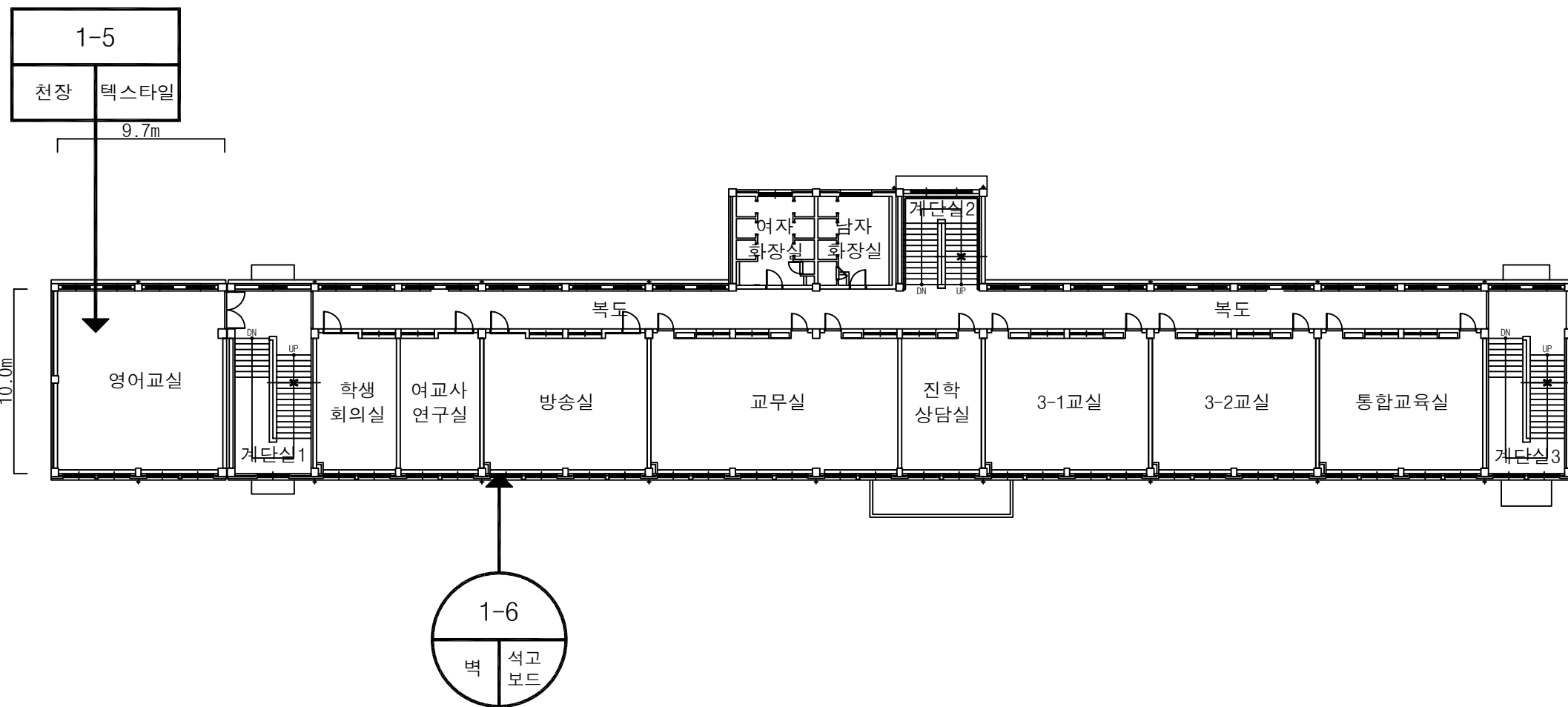
사택동1

기숙사동

바이애슬론-사격장

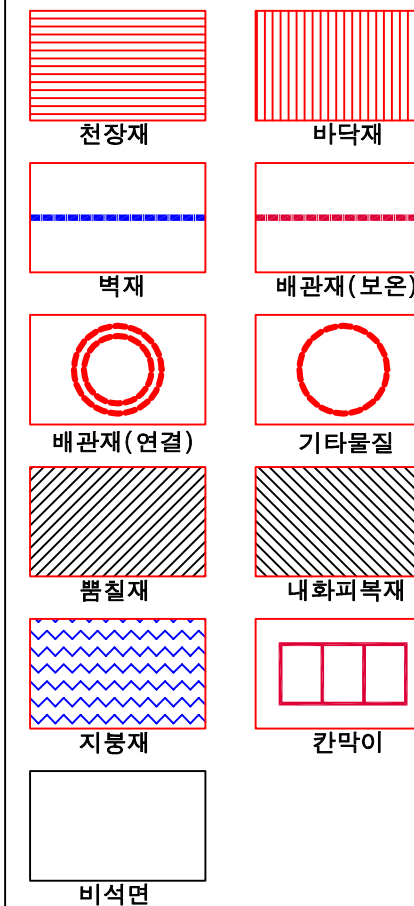




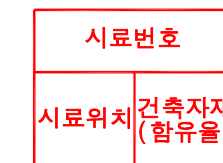


2층

건축자재별 그림 범례



건축자재 인식표



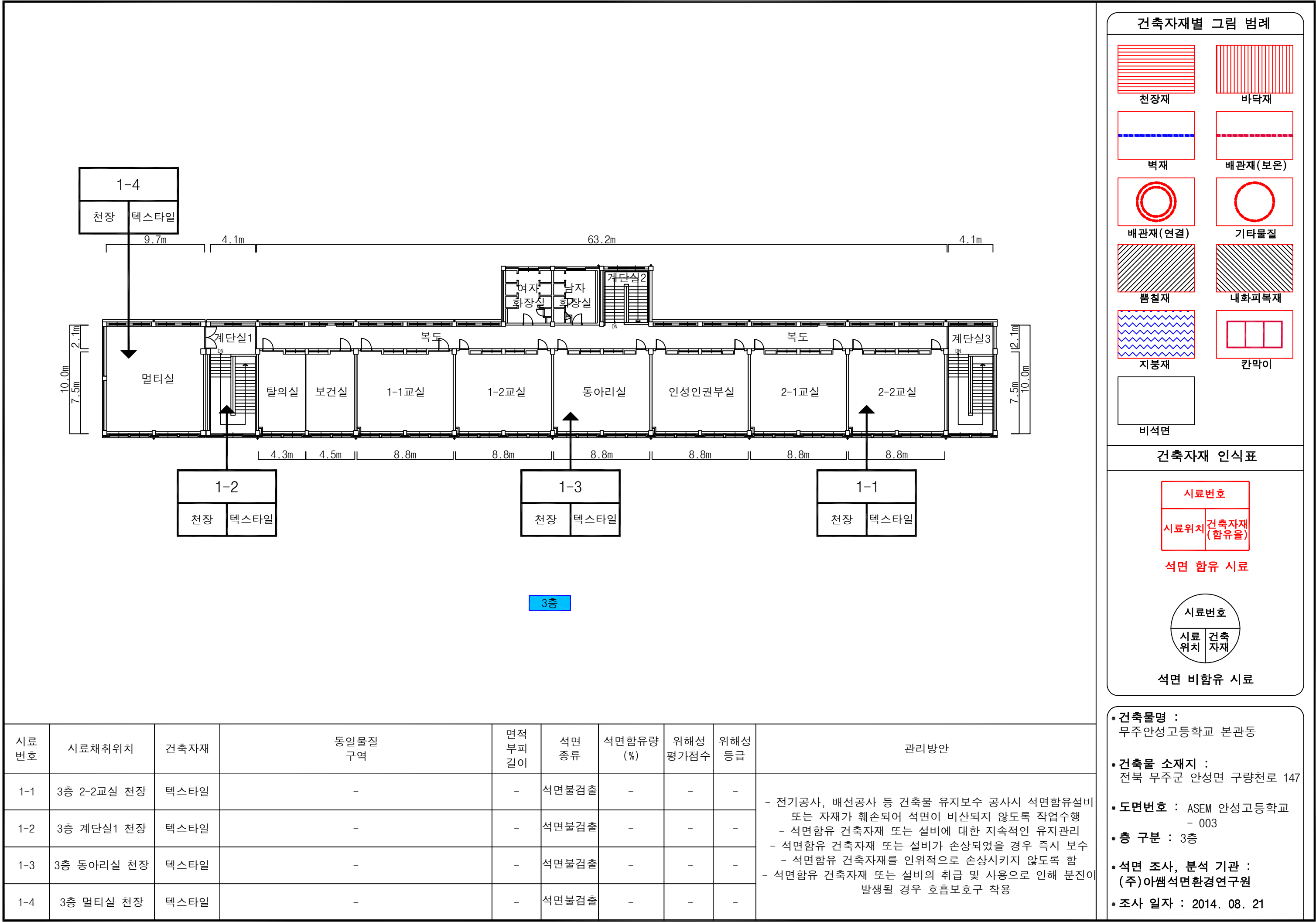
석면 함유 시료

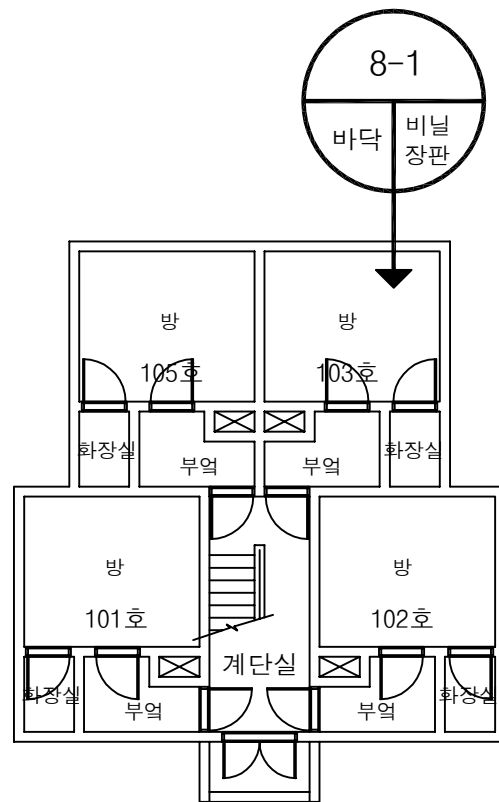


석면 비함유 시료

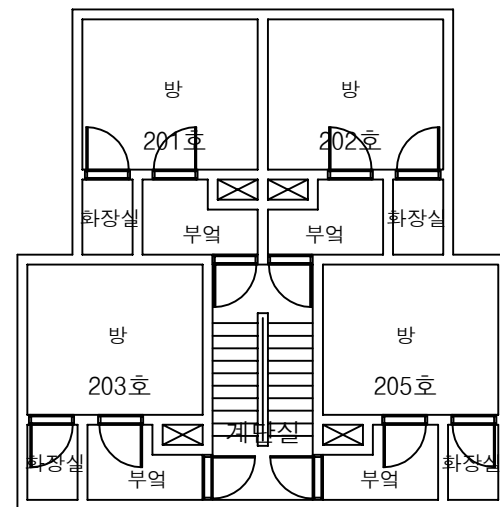
- 건축물명 : 무주안성고등학교 본관동
- 건축물 소재지 : 전북 무주군 안성면 구량천로 147
- 도면번호 : ASEM 안성고등학교 - 002
- 층 구분 : 2층
- 석면 조사, 분석 기관 : (주)아셈석면환경연구원
- 조사 일자 : 2014. 08. 21

시료 번호	시료채취위치	건축자재	동일물질 구역	면적 부피 길이	석면 종류	석면함유량 (%)	위해성 평가점수	위해성 등급	관리방안
1-5	2층 영어교실 천장	텍스타일	-	-	석면불검출	-	-	-	- 전기공사, 배선공사 등 건축물 유지보수 공사시 석면함유설비 또는 자재가 훼손되어 석면이 비산되지 않도록 작업수행 - 석면함유 건축자재 또는 설비에 대한 지속적인 유지관리 - 석면함유 건축자재 또는 설비가 손상되었을 경우 즉시 보수 - 석면함유 건축자재를 인위적으로 손상시키지 않도록 함 - 석면함유 건축자재 또는 설비의 취급 및 사용으로 인해 분진이 발생될 경우 호흡보호구 착용
1-6	2층 방송실 벽	석고보드	-	-	석면불검출	-	-	-	

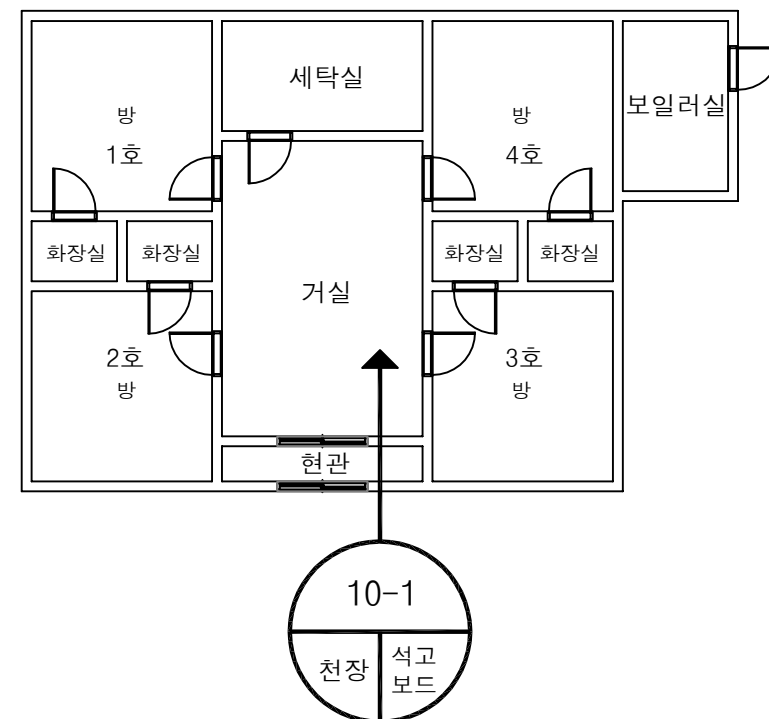




사택동1 1층

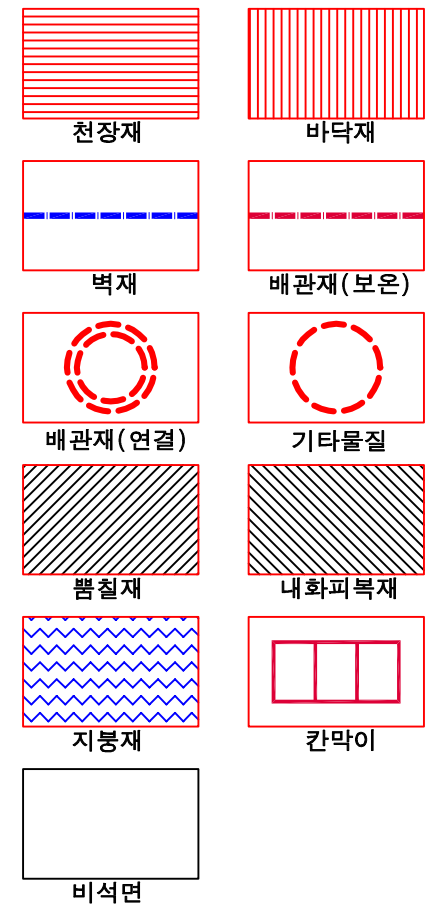


사택동1 2층

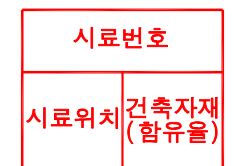


기숙사동

건축자재별 그림 범례

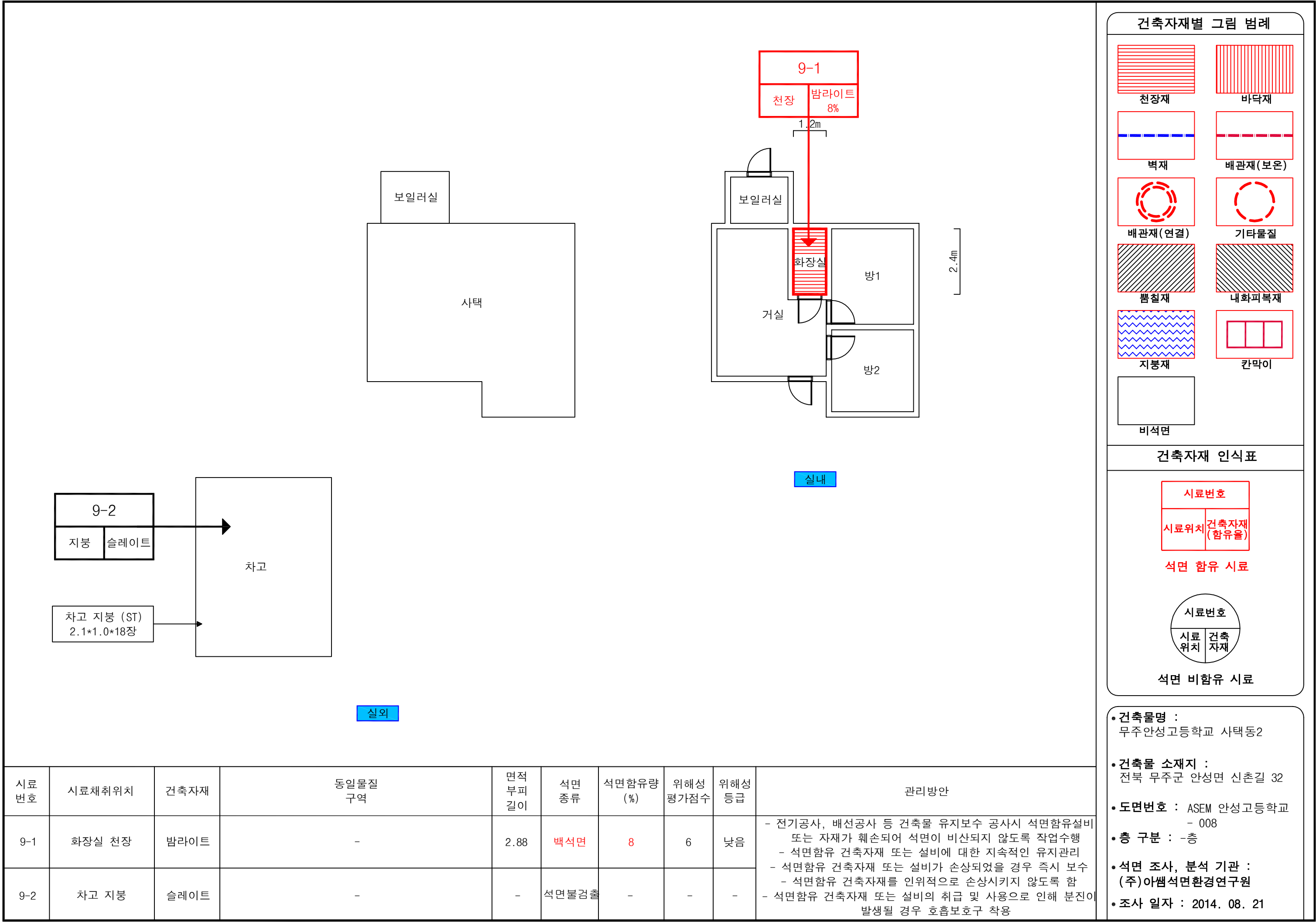


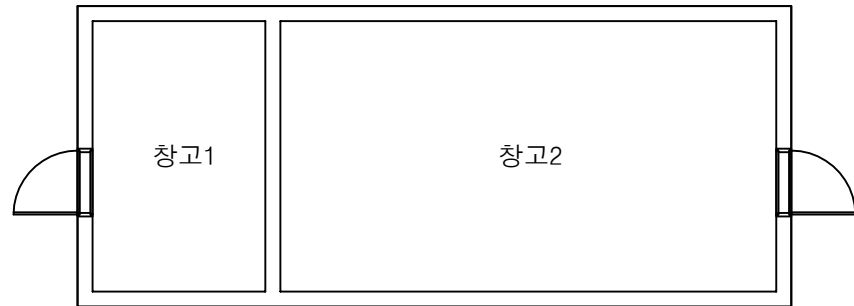
건축자재 인식표



- 건축물명 : 무주안성고등학교 사택동1, 기숙사동
- 건축물 소재지 : 전북 무주군 안성면 구량천로 147
- 도면번호 : ASEM 안성고등학교 - 007
- 층 구분 : -층
- 석면 조사, 분석 기관 : (주)아셈석면환경연구원
- 조사 일자 : 2014. 08. 21

시료 번호	시료채취위치	건축자재	동일물질 구역	면적 부피 길이	석면 종류	석면함유량 (%)	위해성 평가점수	위해성 등급	관리방안
8-1	사택동1 1층 103호 방 바닥	비닐장판	-	-	석면불검출	-	-	-	- 전기공사, 배선공사 등 건축물 유지보수 공사시 석면함유설비 또는 자재가 훼손되어 석면이 비산되지 않도록 작업수행 - 석면함유 건축자재 또는 설비에 대한 지속적인 유지관리 - 석면함유 건축자재 또는 설비가 손상되었을 경우 즉시 보수 - 석면함유 건축자재를 인위적으로 손상시키지 않도록 함 - 석면함유 건축자재 또는 설비의 취급 및 사용으로 인해 분진이 발생될 경우 호흡보호구 착용
10-1	기숙사동 거실 천장	석고보드	-	-	석면불검출	-	-	-	

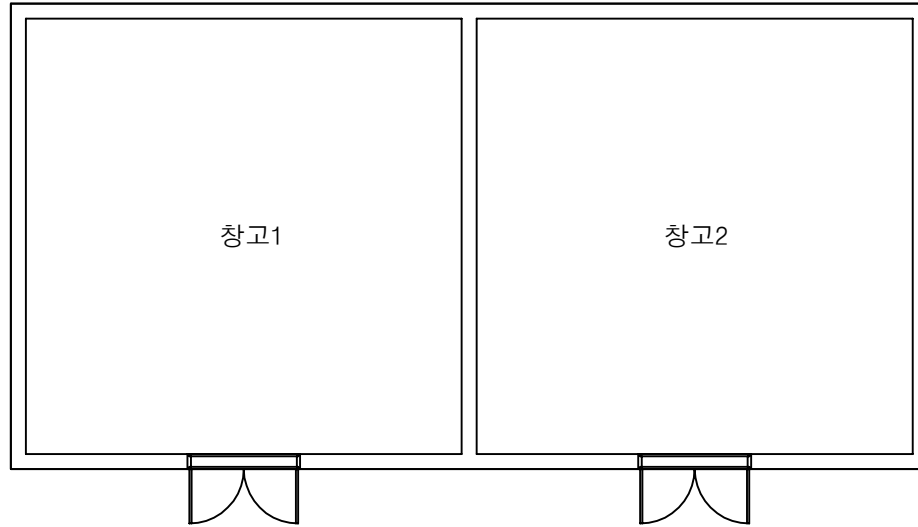




창고동1

※ 창고동1 : 육안검사시 석면함유가 의심되는 물질 없음

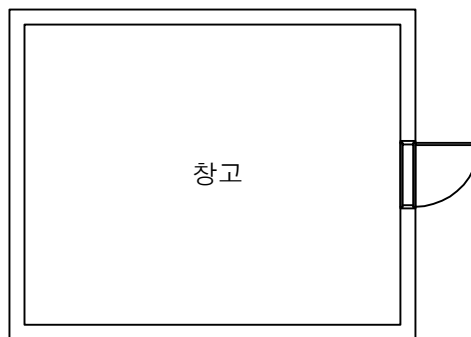
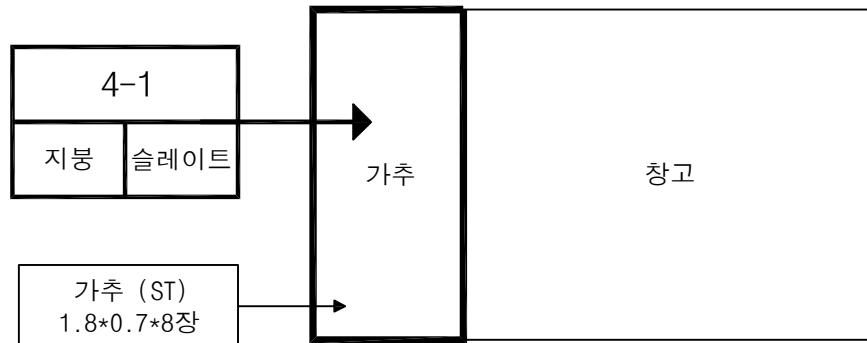
- 천장재:콘크리트
- 벽 재:콘트리트
- 바닥재:콘크리트



창고동2

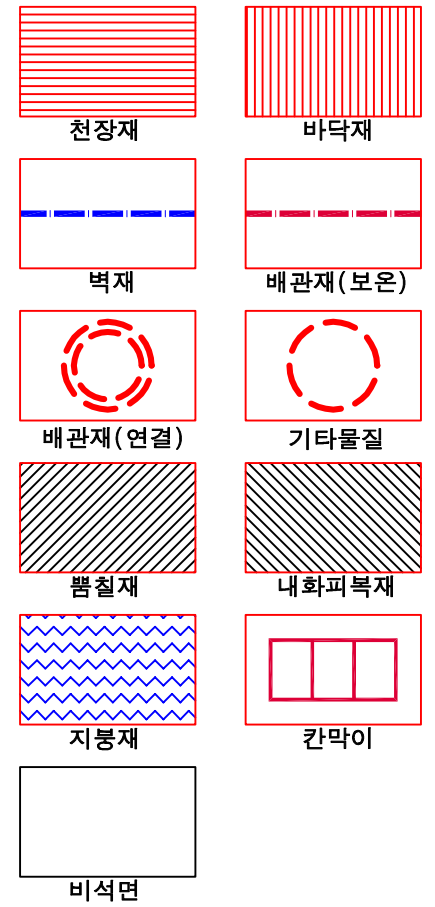
※ 창고동2 : 육안검사시 석면함유가 의심되는 물질 없음

- 천장재:콘크리트
- 벽 재:콘트리트
- 바닥재:콘크리트

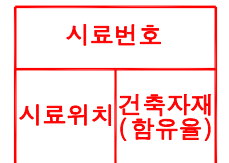


창고동3 실내

건축자재별 그림 범례



건축자재 인식표



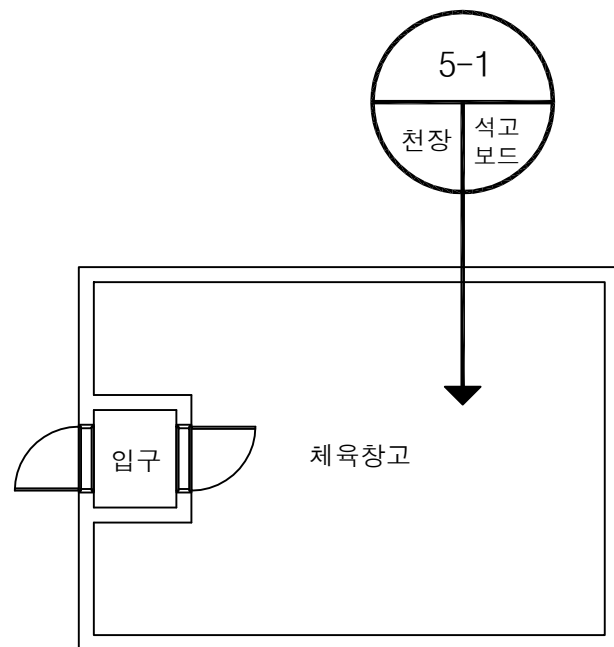
석면 함유 시료



석면 비함유 시료

시료 번호	시료채취위치	건축자재	동일물질 구역	면적 부피 길이	석면 종류	석면함유량 (%)	위해성 평가점수	위해성 등급	관리방안
4-1	창고동3 가추	슬레이트	-	-	석면불검출	-	-	-	<ul style="list-style-type: none"> - 전기공사, 배선공사 등 건축물 유지보수 공사시 석면함유설비 또는 자재가 훼손되어 석면이 비산되지 않도록 작업수행 - 석면함유 건축자재 또는 설비에 대한 지속적인 유지관리 - 석면함유 건축자재 또는 설비가 손상되었을 경우 즉시 보수 - 석면함유 건축자재를 인위적으로 손상시키지 않도록 함 - 석면함유 건축자재 또는 설비의 취급 및 사용으로 인해 분진이 발생될 경우 호흡보호구 착용

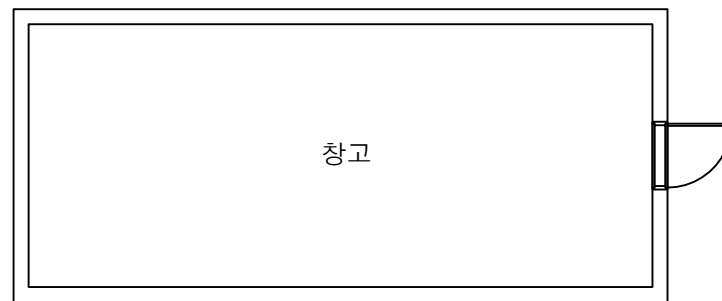
- 건축물명 : 무주안성고등학교
창고동1, 창고동2, 창고동3
- 건축물 소재지 : 전북 무주군 안성면 구량천로 147
- 도면번호 : ASEM 안성고등학교 - 004
- 층 구분 : -층
- 석면 조사, 분석 기관 : (주)아쌈석면환경연구원
- 조사 일자 : 2014. 08. 21



체육창고동

※ 체육창고동 : 육안검사시 석면함유가 의심되는 물질 없음

- 천장재:콘크리트
- 벽 재:콘트리트
- 바닥재:콘크리트

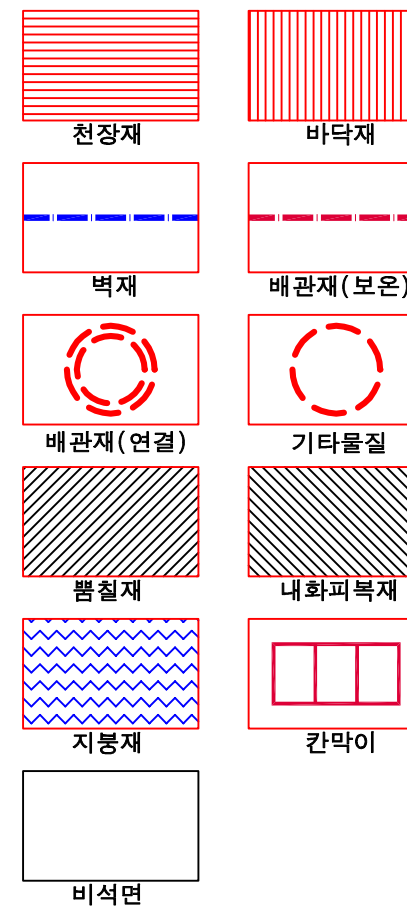


창고동4

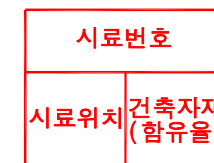
※ 창고동4 : 육안검사시 석면함유가 의심되는 물질 없음

- 천장재:콘크리트
- 벽 재:콘트리트
- 바닥재:콘크리트

건축자재별 그림 범례



건축자재 인식표



석면 함유 시료



석면 비함유 시료

- 건축물명 : 무주안성고등학교 체육창고동, 창고동4
- 건축물 소재지 : 전북 무주군 안성면 구량천로 147
- 도면번호 : ASEM 안성고등학교 - 005
- 층 구분 : -층
- 석면 조사, 분석 기관 : (주)아셈석면환경연구원
- 조사 일자 : 2014. 08. 21


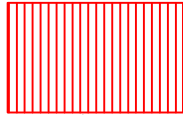




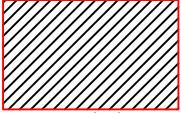
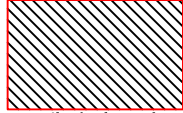
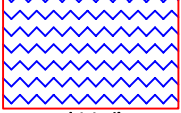

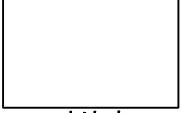
시료 번호	시료채취위치	건축자재	동일물질 구역	면적 부피 길이	석면 종류	석면함유량 (%)	위해성 평가점수	위해성 등급	관리방안
5-1	체육창고동 체육창고 천장	석고보드	-	-	석면불검출	-	-	-	<ul style="list-style-type: none"> - 전기공사, 배선공사 등 건축물 유지보수 공사시 석면함유설비 또는 자재가 훼손되어 석면이 비산되지 않도록 작업수행 - 석면함유 건축자재 또는 설비에 대한 지속적인 유지관리 - 석면함유 건축자재 또는 설비가 손상되었을 경우 즉시 보수 - 석면함유 건축자재를 인위적으로 손상시키지 않도록 함 - 석면함유 건축자재 또는 설비의 취급 및 사용으로 인해 분진이 발생될 경우 호흡보호구 착용



바이애슬론 사격장

※ 육안검사시 석면함유가 의심되는 물질 없음 — 지붕재:조립식판넬

건축자재별 그림 범례

 천장재	 바닥재
 벽재	 배관재(보온)
 배관재(연결)	 기타물질
 뿔칠재	 내화피복재
 지붕재	 칸막이
 비석면	

건축자재 인식표

시료번호

시료위치건축자재(함유율)

석면 함유 시료

시료번호

시료위치건축자재

석면 비함유 시료

•건축물명 :
무주안성고등학교
바이애슬론 사격장

•건축물 소재지 :
전북 무주군 안성면 구량천로 147

•도면번호 : ASEM 안성고등학교
- 009

•층 구분 : -층

•석면 조사, 분석 기관 :
(주)아쌈석면환경연구원

•조사 일자 : 2014. 08. 21