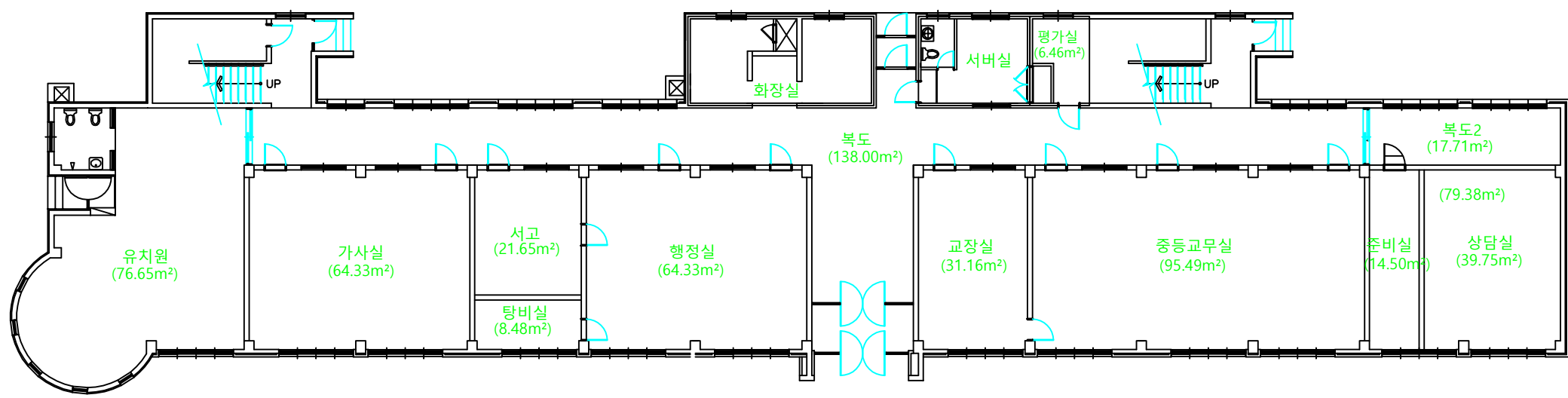


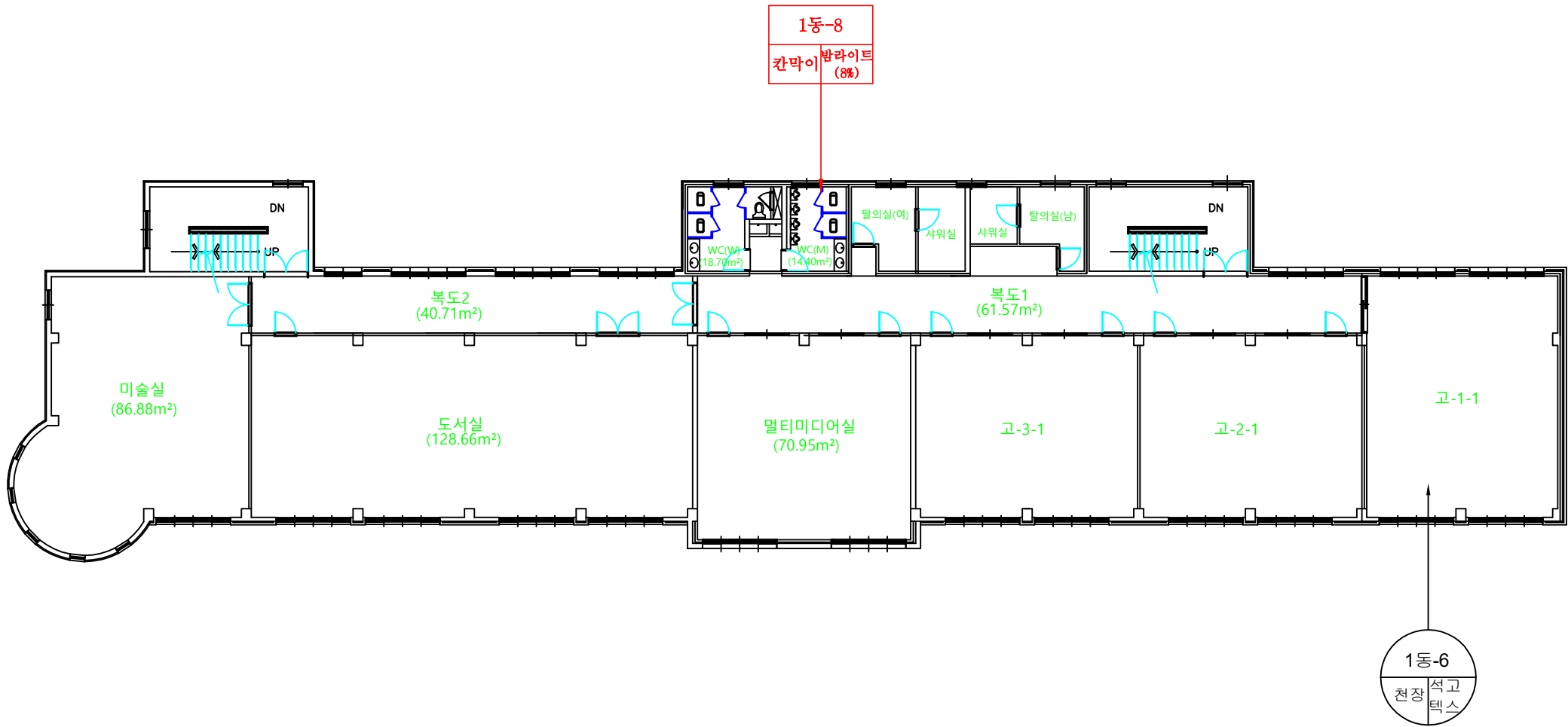
3-6 석면지도(1동 고등학교 1층)



건축 자재명	그 림	건축 자재명	그 림
지붕재		바닥재	
천장재		분무재 (뿔칠재)	
벽재		내화 피복재	
배관재 (보온)		칸막이	
배관재 (연결)		비석면	
기타 물질			
시료위치		재 질	
1. 천장재 2. 바닥재 3. 벽 재 4. 지붕재 5. 보온재 6. 단열재 7. 분무재 8. 개스킷 9. 내화피복재 10. 기타물질		A. 텍 스 B. 슬레이트 C. 밤라이트 D. 석 고 E. 뿔 칠 재 F. 타 일 G. 유리섬유	
건축자재 인식표			
석면불검출		석면검출	
		검출구역	
전북 진안군 안천면 진무로 3071-9 (안천초중고등학교)			
14-08-06-01			
2014. 08. 06			
석면스토리(주)			

시료번호	시료채취 장소	건축자재	동일구역	면적(m²)	석면종류	함유율(%)	위해성평가 점수/등급	관리방안	현장주소 (기관명)
1동-1	복도 천장	텍스	평가실, 복도2, 상담실, 준비실	철타거됨(2016.7)	백석면	6(%)	7(낮음)	<석면함유 건축자재의 잠재적인 손상 가능성이 낮은 상태> 1)비산성과 손상이 동시에 있는 경우 손상에 대한 보수 2)석면함유 건축자재 또는 설비에 대한 지속적인 유지관리 3)석면함유 건축자재 또는 설비가 손상되었을 경우 즉시 보수 4)석면함유 건축자재를 인위적으로 손상시키지 않도록 함 5)전기공사, 배선공사 등 건축물 유지보수 공사시 석면함유설비 또는 자재가 훼손되어 석면이 비산되지 않도록 작업수행	전북 진안군 안천면 진무로 3071-9 (안천초중고등학교)
1동-2	유치원 천장	텍스	가사실, 서고, 탕비실, 행정실	철타거됨(2016.7)	백석면	6(%)	8(낮음)		도면번호
1동-3	중등교무실 천장	텍스	교장실	철타거됨(2016.7)	백석면	6(%)	8(낮음)		조사일자
1동-4	상담실 벽체	밤라이트	준비실, 복도	철타거됨(2016.7)	백석면	10(%)	7(낮음)		조사기관

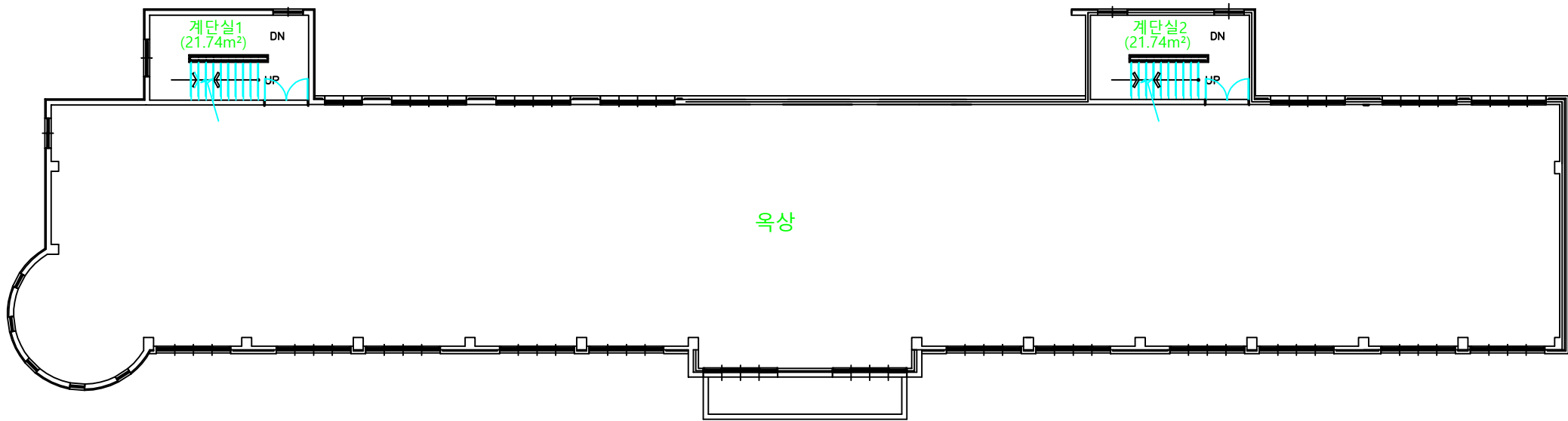
3-6 석면지도(1동 고등학교 2층)



건축 자재명	그 립	건축 자재명	그 립
지붕재		바닥재	
천장재		분무재 (뿔칠재)	
벽재		내화 피복재	
배관재 (보온)		칸막이	
배관재 (연결)		비석면	
기타 물질			
시료위치		재 질	
1. 천장재 2. 바닥재 3. 벽 재 4. 지붕재 5. 보온재 6. 단열재 7. 분무재 8. 개스킷 9. 내화피복재 10. 기타물질		A. 텍 스 B. 슬레이트 C. 밤라이트 D. 석 고 E. 뿔 칠 재 F. 타 일 G. 유리섬유	
건축자재 인식표			
석면불검출		석면검출	
		검출구역	
전북 진안군 안천면 진무로 3071-9 (안천초중고등학교)			
14-08-06-02			
2014. 08. 06			
석면스토리(주)			

시료번호	시료채취 장소	건축자재	동일구역	면적(m ²)	석면종류	함유율(%)	위해성평가 점수/등급
1동-5	복도1 천장	텍스	철거됨(2016.7)	61.57m ²	백석면	4(%)	7(낮음)
1동-7	도서실 천장	텍스	철거됨(2016.7)	128.66m ²	백석면	4(%)	8(낮음)
1동-8	여자화장실 칸막이	밤라이트	철거됨(2016.7)	33.10m ²	백석면	8(%)	6(낮음)
1동-9	멀티미디어실 천장	텍스	철거됨(2016.7)	70.95m ²	백석면	6(%)	6(낮음)
1동-10	복도2 천장	텍스	철거됨(2016.7)	127.59m ²	백석면	6(%)	7(낮음)

3-6 석면지도(1동 고등학교 3층)

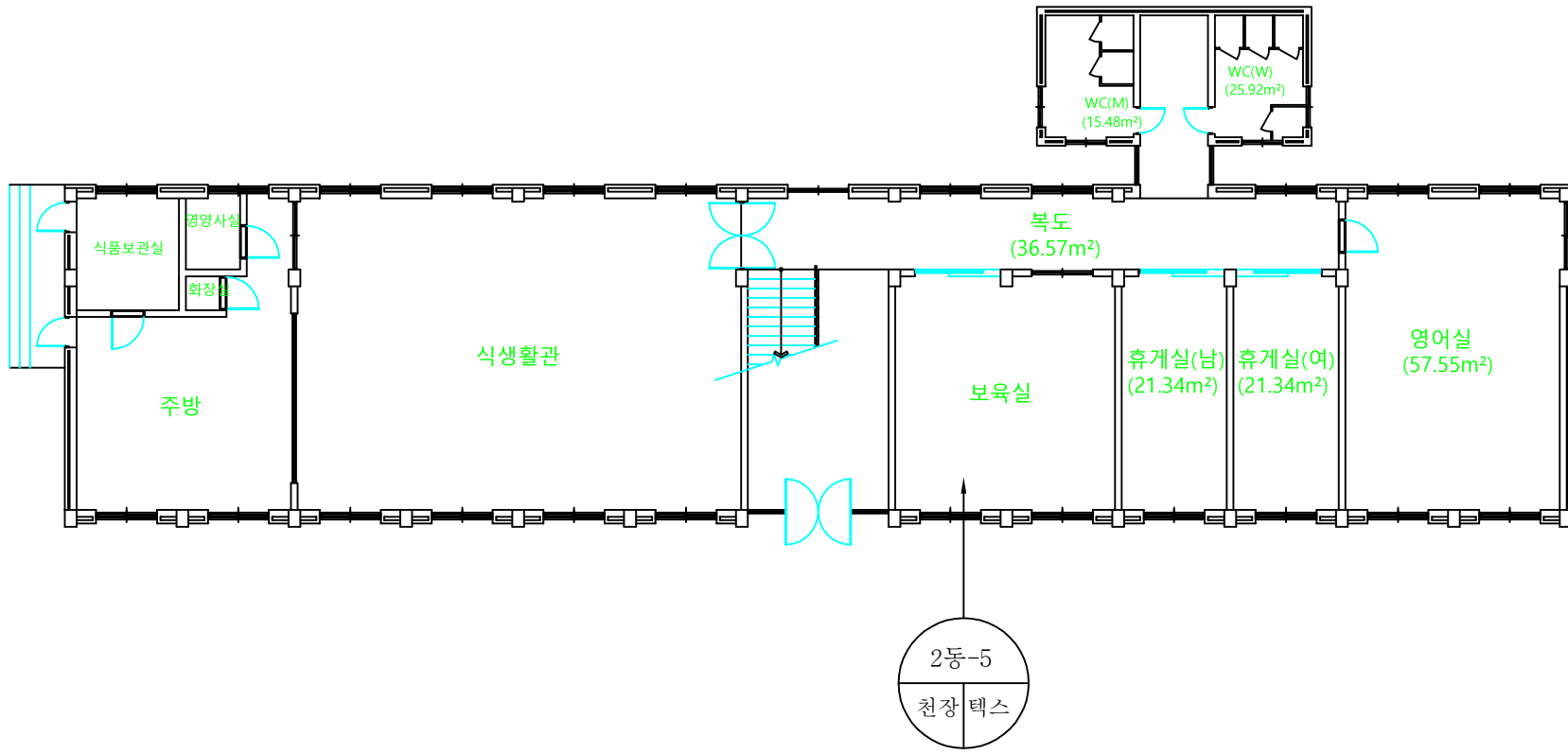


건축 자재명	그 림	건축 자재명	그 림
지붕재		바닥재	
천장재		분무재 (뿔칠재)	
벽재		내화 피복재	
배관재 (보온)		칸막이	
배관재 (연결)		비석면	
기타 물질			
시료위치		재 질	
1. 천장재 2. 바닥재 3. 벽 재 4. 지붕재 5. 보온재 6. 단열재 7. 분무재 8. 개스킷 9. 내화피복재 10. 기타물질		A. 텍 스 B. 슬레이트 C. 밤라이트 D. 석 고 E. 뿔 칠 재 F. 타 일 G. 유리섬유	
건축자재 인식표			
석면불검출		석면검출	
		검출구역	
전북 진안군 안천면 진무로 3071-9 (안천초중고등학교)			
14-08-06-03			
2014. 08. 06			
석면스토리(주)			

시료번호	시료채취 장소	건축자재	동일구역	면적(m ²)	석면종류	함유율(%)	위해성평가 점수/등급	관리방안
1동-11	계단실1 천장	텍스	철거됨(2016.7)	43.48m ²	백석면	6(%)	2(낮음)	<석면함유 건축자재의 잠재적인 손상 가능성이 낮은 상태> 1)비산성과 손상이 동시에 있는 경우 손상에 대한 보수 2)석면함유 건축자재 또는 설비에 대한 지속적인 유지관리 3)석면함유 건축자재 또는 설비가 손상되었을 경우 즉시 보수 4)석면함유 건축자재를 인위적으로 손상시키지 않도록 함 5)전기공사, 배선공사 등 건축물 유지보수 공사시 석면함유설비 또는 자재가 훼손되어 석면이 비산되지 않도록 작업수행

현장주소 (기관명)	전북 진안군 안천면 진무로 3071-9 (안천초중고등학교)
도면번호	14-08-06-03
조사일자	2014. 08. 06
조사기관	석면스토리(주)

3-6 석면지도(2동 중학교 1층)



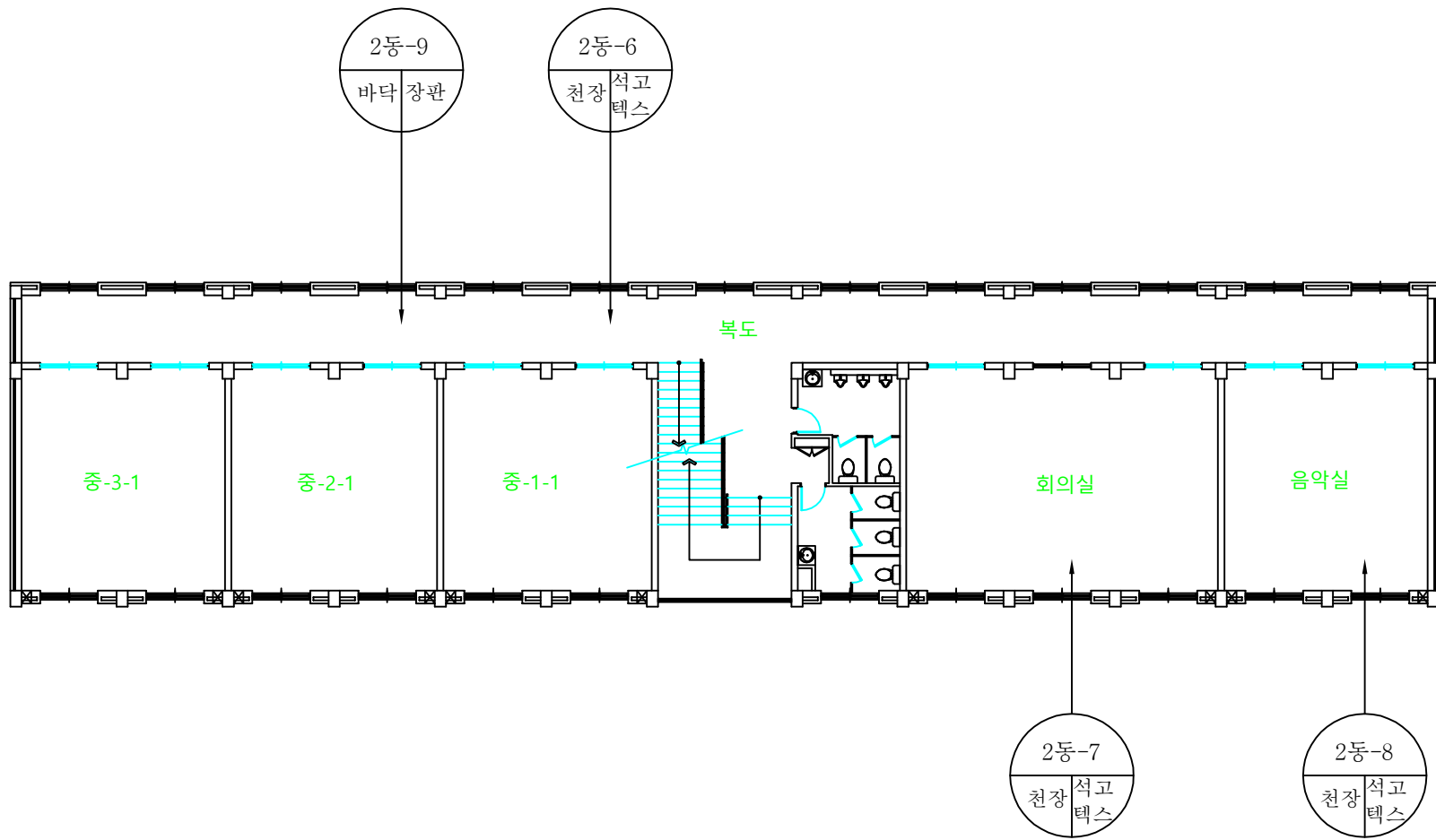
건축 자재명	그 립	건축 자재명	그 립
지붕재		바닥재	
천장재		분무재 (뿔칠재)	
벽재		내화 피복재	
배관재 (보온)		칸막이	
배관재 (연결)		비석면	
기타 물질			

시료위치	재 질
1. 천장재 2. 바닥재 3. 벽 재 4. 지붕재 5. 보온재 6. 단열재 7. 분무재 8. 개스킷 9. 내화피복재 10. 기타물질	A. 텍 스 B. 슬레이트 C. 밤라이트 D. 석 고 E. 뿔 칠 재 F. 타 일 G. 유리섬유

건축자재 인식표	
석면불검출	석면검출
검출구역	

시료번호	시료채취 장소	건축자재	동일구역	면적(m ²)	석면종류	함유율(%)	위해성평가 점수/등급	관리방안	현장주소 (기관명)
2동-1	복도 천장	텍스	휴게실(남) 휴게실(여)	79.25m ²	백석면	4(%)	7(낮음)	<석면함유 건축자재의 잠재적인 손상 가능성이 낮은 상태> 1)비산성과 손상이 동시에 있는 경우 손상에 대한 보수 2)석면함유 건축자재 또는 설비에 대한 지속적인 유지관리 3)석면함유 건축자재 또는 설비가 손상되었을 경우 즉시 보수 4)석면함유 건축자재를 인위적으로 손상시키지 않도록 함 5)전기공사, 배선공사 등 건축물 유지보수 공사시 석면함유설비 또는 자재가 훼손되어 석면이 비산되지 않도록 작업수행	전북 진안군 안천면 진무로 3071-9 (안천초중고등학교)
2동-2	식생활관 천장	텍스	식품보관실 영양사실	133.50m ²	백석면	4(%)	7(낮음)		도면번호
2동-3	여자화장실 칸막이	밤라이트	남자화장실	41.40m ²	백석면	8(%)	6(낮음)		조사일자
2동-4	영어실 천장	텍스	영어실	57.55m ²	백석면	4(%)	6(낮음)		조사기관

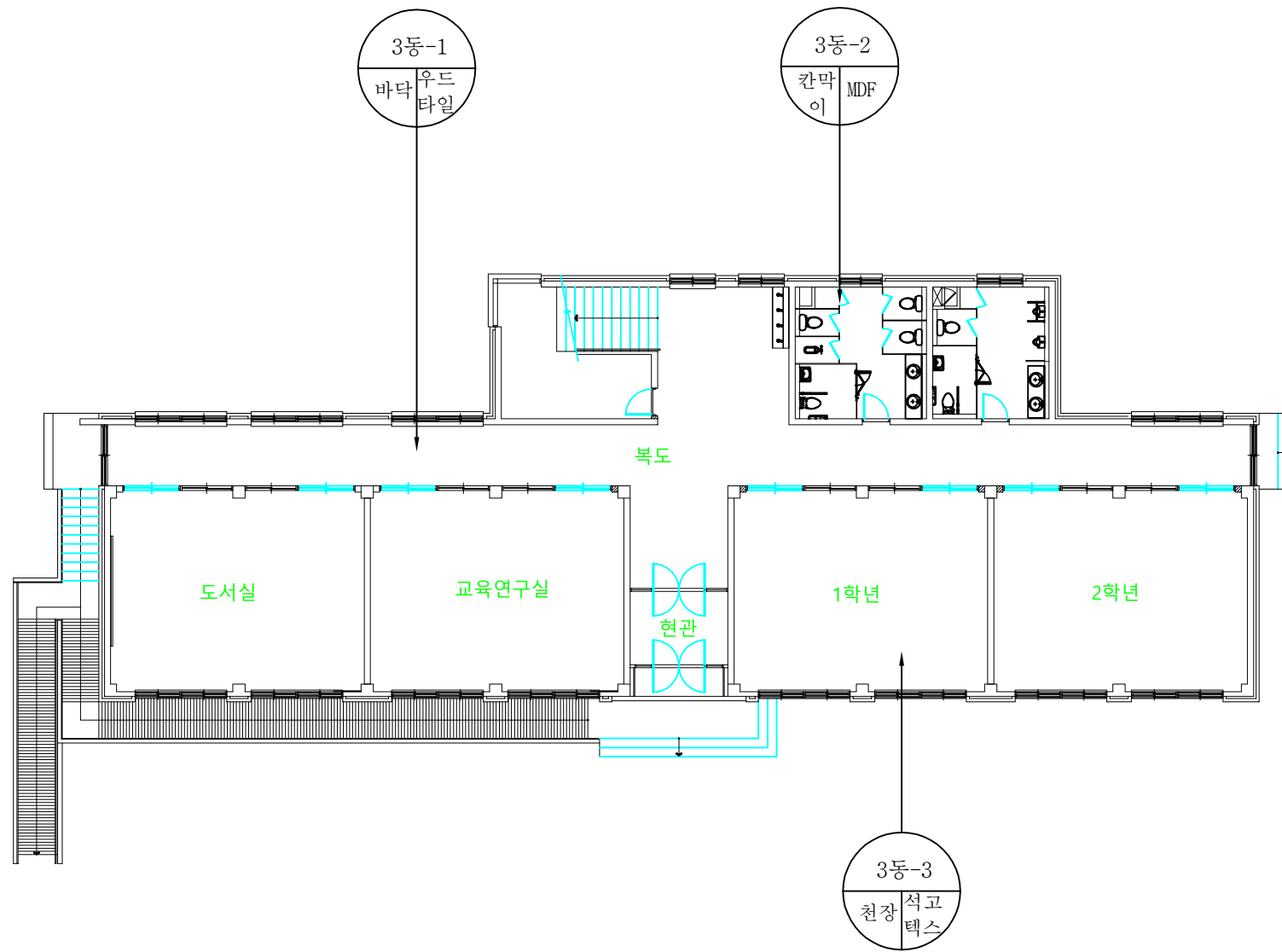
3-6 석면지도(2동 중학교 2층)



건축 자재명	그 립	건축 자재명	그 립
지붕재		바닥재	
천장재		분무재 (뿔칠재)	
벽재		내화 피복재	
배관재 (보온)		칸막이	
배관재 (연결)		비석면	
기타 물질			
시료위치		재 질	
1. 천장재 2. 바닥재 3. 벽 재 4. 지붕재 5. 보온재 6. 단열재 7. 분무재 8. 개스킷 9. 내화피복재 10. 기타물질		A. 텍 스 B. 슬레이트 C. 밤라이트 D. 석 고 E. 뿔 칠 재 F. 타 일 G. 유리섬유	
건축자재 인식표			
석면불검출		석면검출	
		검출구역	

시료번호	시료채취 장소	건축자재	동일구역	면적(m ²)	석면종류	함유율(%)	위해성평가 점수/등급	관리방안	현장주소 (기관명)	전북 진안군 안천면 진무로 3071-9 (안천초중고등학교)
									도면번호	
									조사일자	
									조사기관	

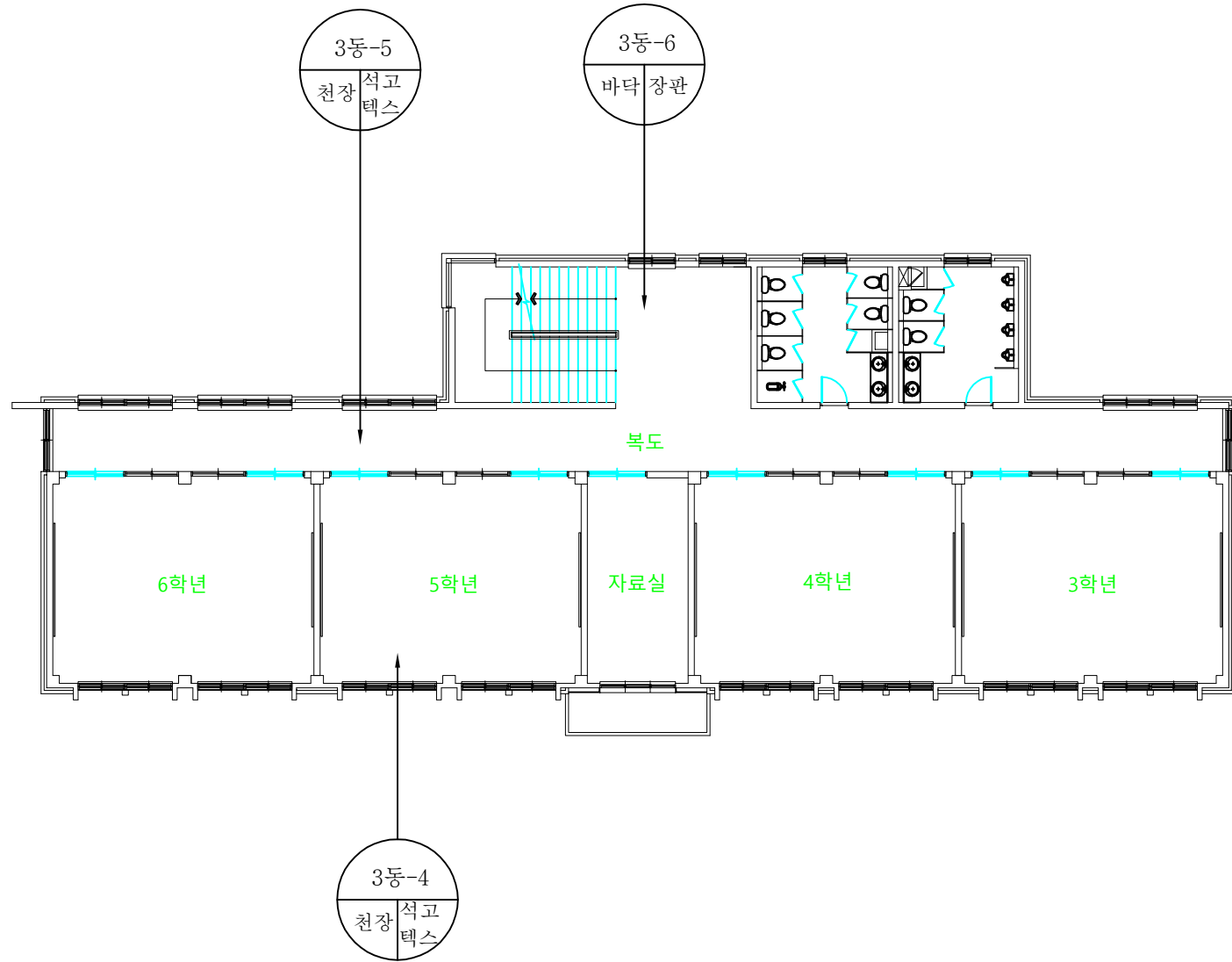
3-6 석면지도(3동 초등학교 1층)



건축 자재명	그 립	건축 자재명	그 립
지붕재		바닥재	
천장재		분무재 (뿔칠재)	
벽재		내화 피복재	
배관재 (보온)		칸막이	
배관재 (연결)		비석면	
기타 물질			
시료위치		재 질	
1. 천장재 2. 바닥재 3. 벽 재 4. 지붕재 5. 보온재 6. 단열재 7. 분무재 8. 개스킷 9. 내화피복재 10. 기타물질		A. 텍 스 B. 슬레이트 C. 밤라이트 D. 석 고 E. 뿔 칠 재 F. 타 일 G. 유리섬유	
건축자재 인식표			
석면불검출		석면검출	
		검출구역	

시료번호	시료채취 장소	건축자재	동일구역	면적(㎡)	석면종류	함유율(%)	위해성평가 점수/등급	관리방안	현장주소 (기관명)	전북 진안군 안천면 진무로 3071-9 (안천초중고등학교)
									도면번호	
									조사일자	
									조사기관	

3-6 석면지도(3동 초등학교 2층)



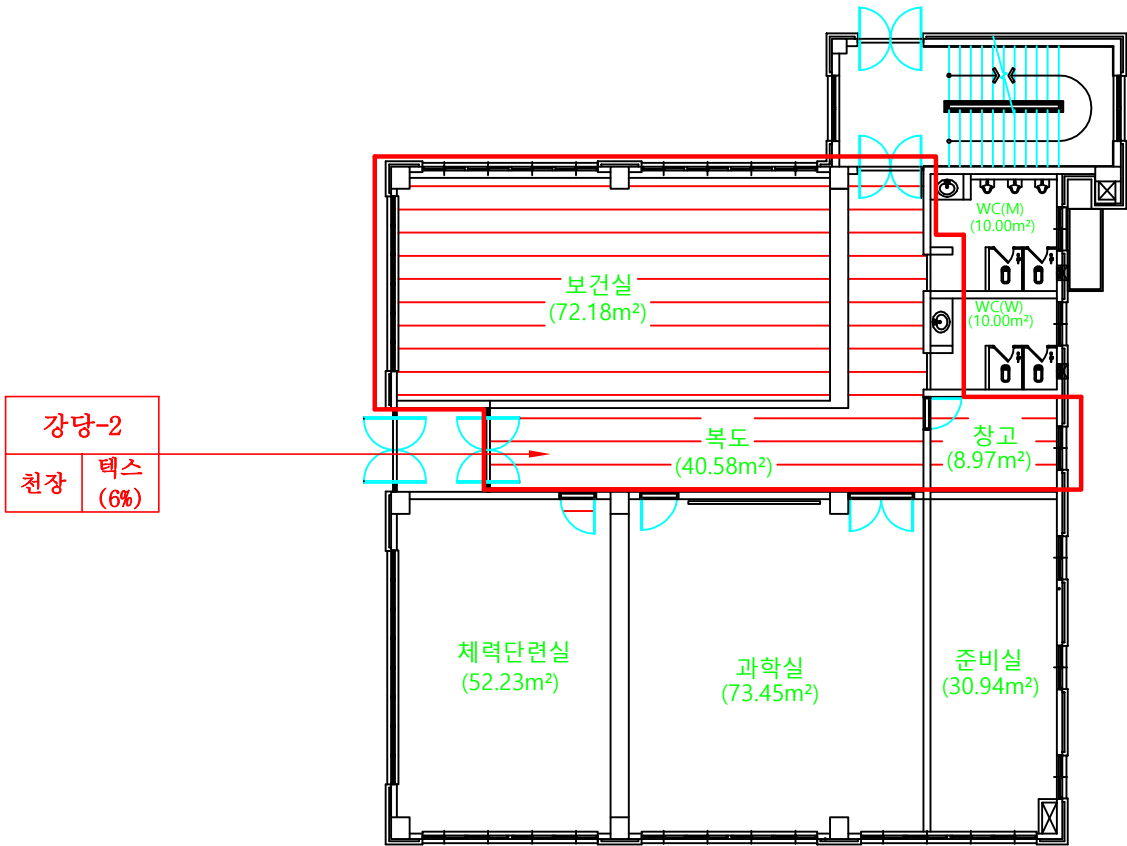
건축 자재명	그 림	건축 자재명	그 림
지붕재		바닥재	
천장재		분무재 (뿔칠재)	
벽재		내화 피복재	
배관재 (보온)		칸막이	
배관재 (연결)		비석면	
기타 물질			
시료위치		재 질	
1. 천장재 2. 바닥재 3. 벽 재 4. 지붕재 5. 보온재 6. 단열재 7. 분무재 8. 개스킷 9. 내화피복재 10. 기타물질		A. 텍 스 B. 슬레이트 C. 밤라이트 D. 석 고 E. 뿔 칠 재 F. 타 일 G. 유리섬유	
건축자재 인식표			
석면불검출		석면검출	
		검출구역	

시료번호	시료채취 장소	건축자재	동일구역	면적(m ²)	석면종류	함유율(%)	위해성평가 점수/등급	관리방안	현장주소 (기관명)	전북 진안군 안천면 진무로 3071-9 (안천초중고등학교)
									도면번호	
									조사일자	
									조사기관	

3-6 석면지도(4동 강당 1층)

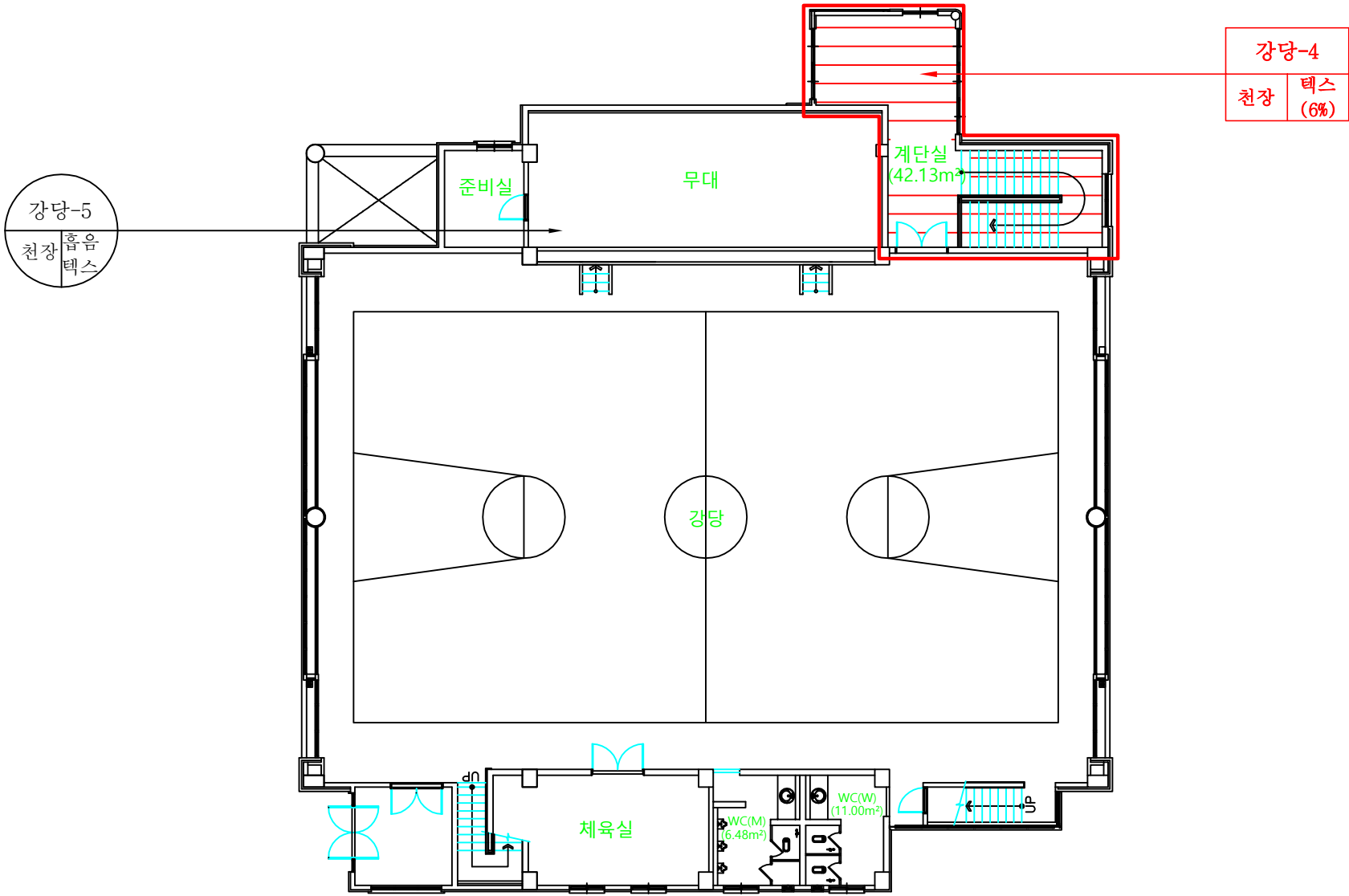
<div><div><div><div><div>강당-2</div><div>천장</div><div>텍스</div><div>(6%)</div></div></div><div></div></div></div>										건축 자재명	그 림	건축 자재명	그 림
										지붕재		바닥재	
										천장재		분무재 (뿔칠재)	
										벽재		내화 피복재	
										배관재 (보온)		칸막이	
										배관재 (연결)		비석면	
										기타 물질			
										시료위치		재 질	
										1. 천장재 2. 바닥재 3. 벽 재 4. 지붕재 5. 보온재 6. 단열재 7. 분무재 8. 개스킷 9. 내화피복재 10. 기타물질		A. 텍 스 B. 슬레이트 C. 밤라이트 D. 석 고 E. 뿔 칠 재 F. 타 일 G. 유리섬유	
										건축자재 인식표			
<div><div>시료번호</div><div>시료 위치</div><div>건축 자재</div></div>		<div><div>시료번호</div><div>시료위치</div><div>건축자재 (함유율)</div></div>											
석면불검출		석면검출											
<div></div>		검출구역											

시료번호	시료채취 장소	건축자재	동일구역	면적(m ²)	석면종류	함유율(%)	위해성평가 점수/등급	관리방안	현장주소 (기관명)	전북 정읍시 신태인읍 서태길 108 (안천초중고등학교)
강당-1	과학실 천장	텍스	체력단련실, 준비실 철거됨(2017.7)	156.62m ²	백석면	6(%)	6(낮음)	<석면함유 건축자재의 잠재적인 손상 가능성이 낮은 상태> 1)비산성과 손상이 동시에 있는 경우 손상에 대한 보수 2)석면함유 건축자재 또는 설비에 대한 지속적인 유지관리 3)석면함유 건축자재 또는 설비가 손상되었을 경우 즉시 보수 4)석면함유 건축자재를 인위적으로 손상시키지 않도록 함 5)전기공사, 배선공사 등 건축물 유지보수 공사시 석면함유설비 또는 자재가 훼손되어 석면이 비산되지 않도록 작업수행	도면번호	14-08-06-01
강당-2	복도 천장	텍스	보건실, 창고	121.73m ²	백석면	6(%)	7(낮음)		조사일자	2014. 08. 06
강당-3	여자화장실 칸막이	밤라이트	여자화장실 철거됨(2016.7)	20.00m ²	백석면	10(%)	6(낮음)		조사기관	석면스토리(주)


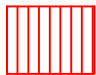


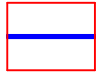

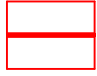
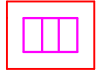





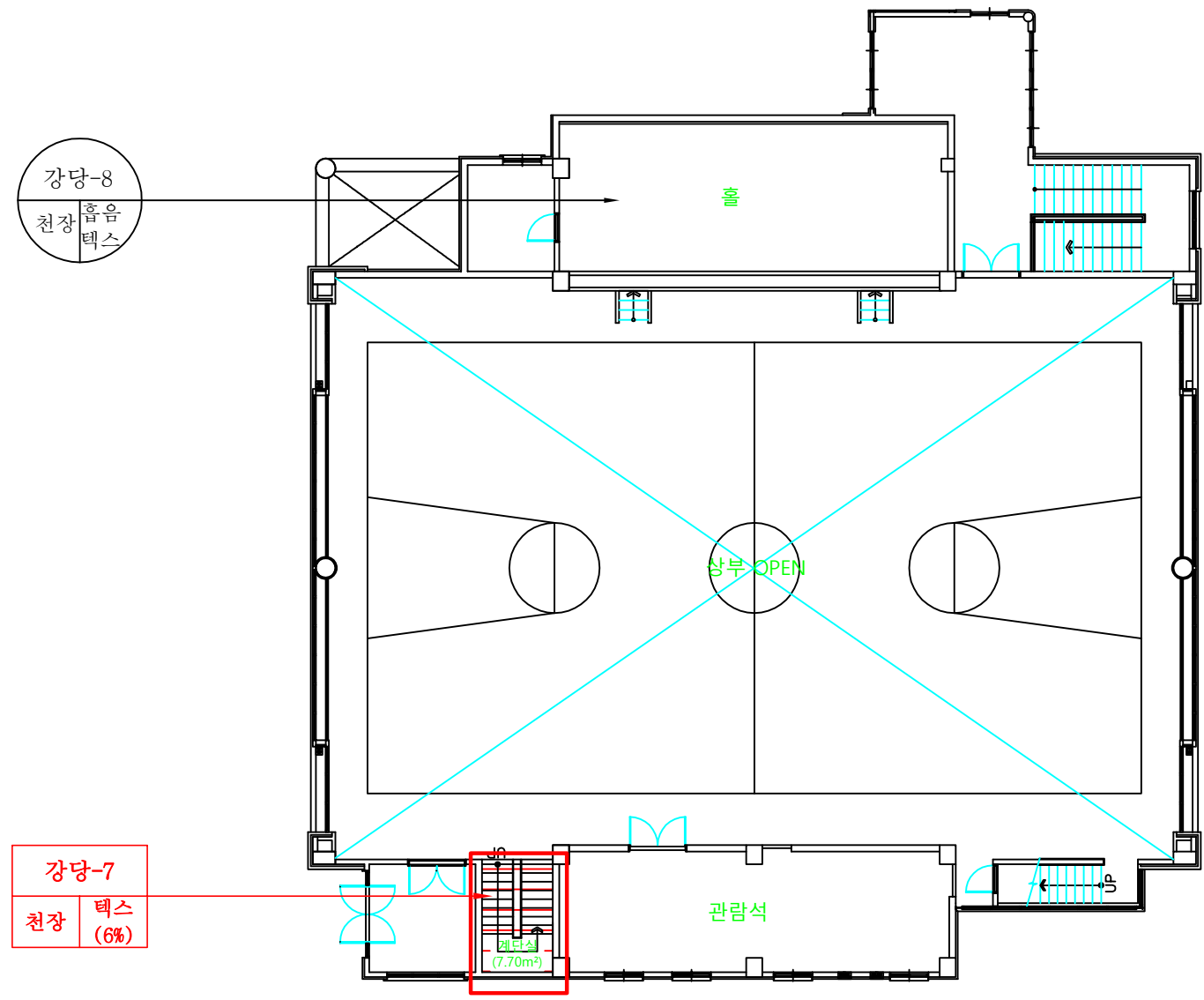
3-6 석면지도(4동 강당 2층)

										건축 자재명	그 림	건축 자재명	그 림
										지붕재		바닥재	
										천장재		분무재 (뿔칠재)	
										벽재		내화 피복재	
										배관재 (보온)		칸막이	
										배관재 (연결)		비석면	
										기타 물질			
										시료위치		재 질	
										1. 천장재 2. 바닥재 3. 벽 재 4. 지붕재 5. 보온재 6. 단열재 7. 분무재 8. 개스킷 9. 내화피복재 10. 기타물질		A. 텍 스 B. 슬레이트 C. 밤라이트 D. 석 고 E. 뿔 칠 재 F. 타 일 G. 유리섬유	
										건축자재 인식표			
										석면불검출		석면검출	
												검출구역	
시료번호	시료채취 장소	건축자재	동일구역	면적(m ²)	석면종류	함유율(%)	위해성평가 점수/등급	관리방안	현장주소 (기관명)	전북 정읍시 신태인읍 서태길 108 (안천초중고등학교)			
강당-4	계단실 천장	텍스	-	42.13m ²	백석면	6(%)	6(낮음)	<석면함유 건축자재의 잠재적인 손상 가능성이 낮은 상태> 1)비산성과 손상이 동시에 있는 경우 손상에 대한 보수 2)석면함유 건축자재 또는 설비에 대한 지속적인 유지관리 3)석면함유 건축자재 또는 설비가 손상되었을 경우 즉시 보수 4)석면함유 건축자재를 인위적으로 손상시키지 않도록 함 5)전기공사, 배선공사 등 건축물 유지보수 공사시 석면함유설비 또는 자재가 훼손되어 석면이 비산되지 않도록 작업수행	도면번호	14-08-06-02			
강당-6	여자화장실 칸막이	밤라이트	철거됨(2016. 7)	17.48m ²	백석면	10(%)	6(낮음)		조사일자	2014. 08. 06			
									조사기관	석면스토리(주)			



3-6 석면지도(동강당 3층)

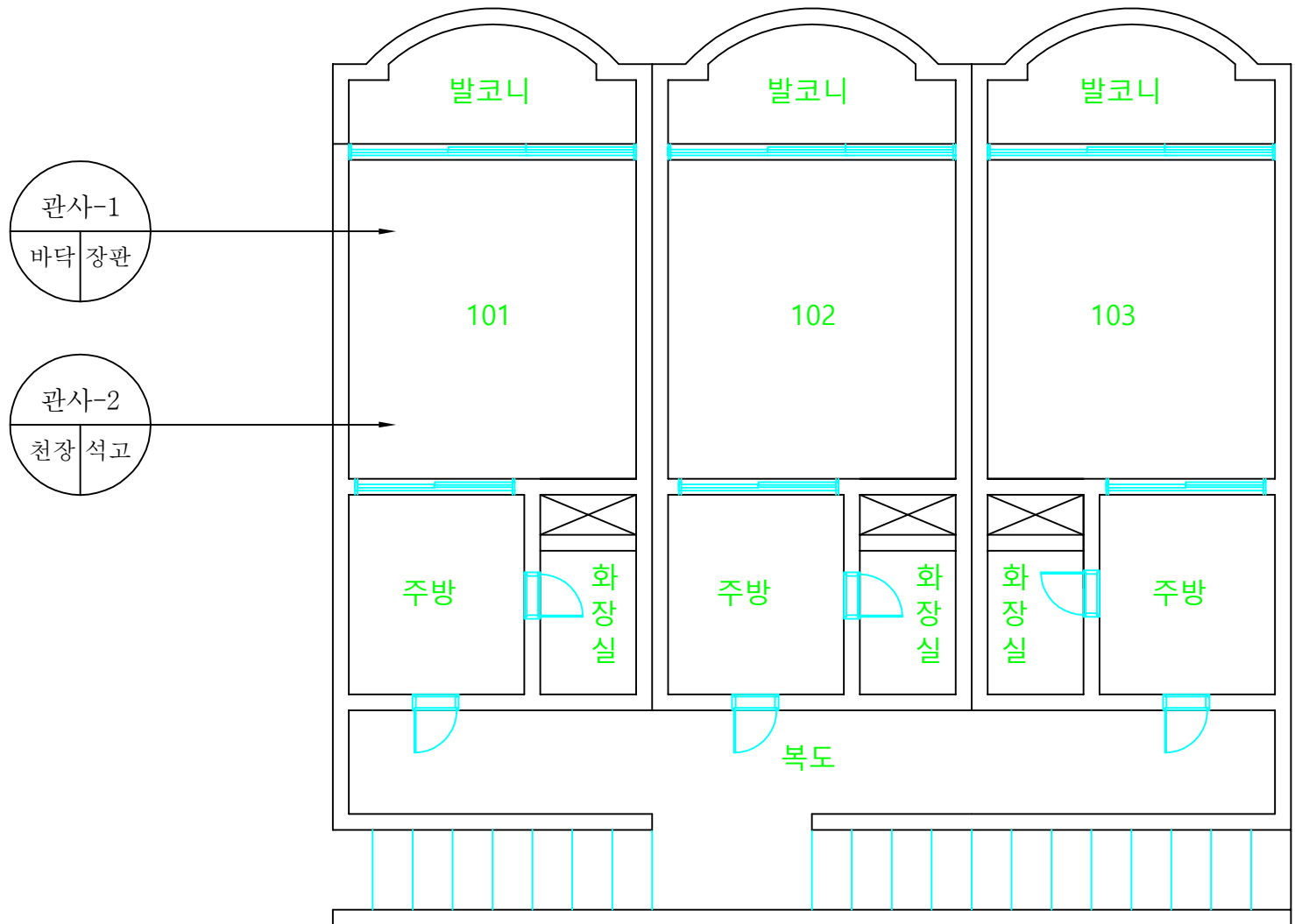
건축 자재명	그 림	건축 자재명	그 림
지붕재		바닥재	
천장재		분무재 (뿔칠재)	
벽재		내화 피복재	
배관재 (보온)		칸막이	
배관재 (연결)		비석면	
기타 물질			
시료위치		재 질	
1. 천장재 2. 바닥재 3. 벽 재 4. 지붕재 5. 보온재 6. 단열재 7. 분무재 8. 개스킷 9. 내화피복재 10. 기타물질		A. 텍 스 B. 슬레이트 C. 밤라이트 D. 석 고 E. 뿔 칠 재 F. 타 일 G. 유리섬유	
건축자재 인식표			
<div><div>시료번호</div><div>시료 건축 위치 자재</div></div>		<div><div>시료번호</div><div>시료위치 건축자재 (함유율)</div></div>	
석면불검출		석면검출	
<div></div>		검출구역	



시료번호	시료채취 장소	건축자재	동일구역	면적(m ²)	석면종류	함유율(%)	위해성평가 점수/등급	관리방안	현장주소 (기관명)
강당-7	계단실 천장	텍스	-	7.70m ²	백석면	6(%)	2(낮음)	<석면함유 건축자재의 잠재적인 손상 가능성이 낮은 상태> 1)비산성과 손상이 동시에 있는 경우 손상에 대한 보수 2)석면함유 건축자재 또는 설비에 대한 지속적인 유지관리 3)석면함유 건축자재 또는 설비가 손상되었을 경우 즉시 보수 4)석면함유 건축자재를 인위적으로 손상시키지 않도록 함 5)전기공사, 배선공사 등 건축물 유지보수 공사시 석면함유설비 또는 자재가 훼손되어 석면이 비산되지 않도록 작업수행	전북 정읍시 신태인읍 서태길 108 (안천초중고등학교)
									도면번호
									조사일자
									조사기관

14-08-06-03
2014. 08. 06
석면스토리(주)

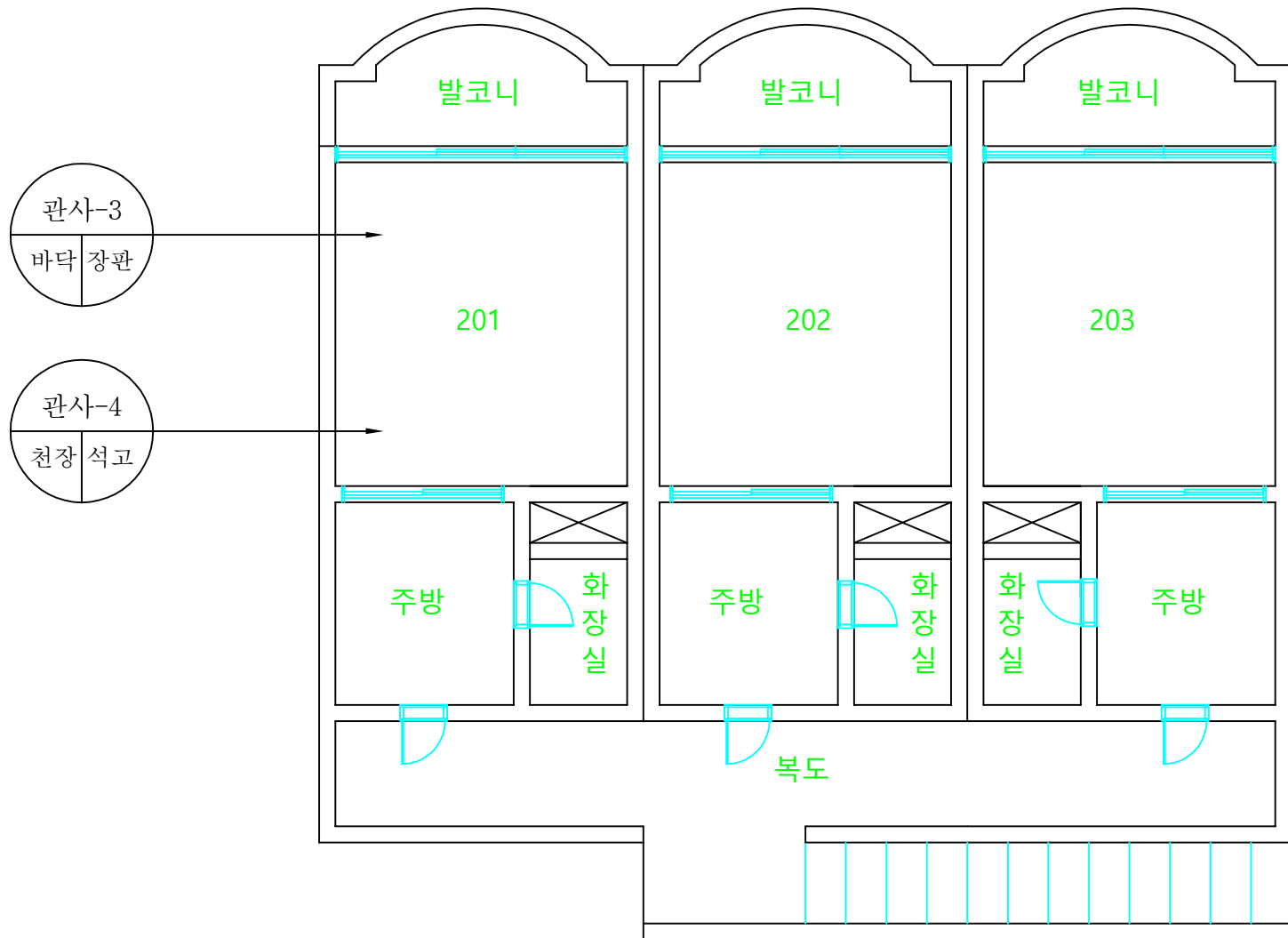
3-6 석면지도(5동 관사 1층)



건축 자재명	그 립	건축 자재명	그 립
지붕재		바닥재	
천장재		분무재 (뿔칠재)	
벽재		내화 피복재	
배관재 (보온)		칸막이	
배관재 (연결)		비석면	
기타 물질			
시료위치		재 질	
1. 천장재 2. 바닥재 3. 벽 재 4. 지붕재 5. 보온재 6. 단열재 7. 분무재 8. 개스킷 9. 내화피복재 10. 기타물질		A. 텍 스 B. 슬레이트 C. 밤라이트 D. 석 고 E. 뿔 칠 재 F. 타 일 G. 유리섬유	
건축자재 인식표			
석면불검출		석면검출	
		검출구역	

시료번호	시료채취 장소	건축자재	동일구역	면적(㎡)	석면종류	함유율(%)	위해성평가 점수/등급	관리방안	현장주소 (기관명)	전북 진안군 안천면 진무로 3071-9 (안천초중고등학교)
									도면번호	
									조사일자	
									조사기관	

3-6 서면지도(5동권사 2층)



건축 자재명	그 림	건축 자재명	그 림
지붕재		바닥재	
천장재		분무재 (뿔칠재)	
벽재		내화 피복재	
배관재 (보온)		칸막이	
배관재 (연결)		비석면	
기타 물질			
시료위치		재 질	
1. 천장재 2. 바닥재 3. 벽 재 4. 지붕재 5. 보온재 6. 단열재 7. 분무재 8. 개스킷 9. 내화피복재 10. 기타물질		A. 텍 스 B. 슬레이트 C. 밤라이트 D. 석 고 E. 뿔 칠 재 F. 타 일 G. 유리섬유	
건축자재 인식표			
석면불검출		석면검출	
		검출구역	

[illegible]

3-6 석면지도(5동 관사 3층)

									<div> <div> <div>건축</div> <div>자재명</div> </div> <div>그 립</div> </div>	<div> <div>건축</div> <div>자재명</div> </div> <div>그 립</div>
									지붕재	바닥재
									천장재	분무재 (뿔칠재)
									벽재	내화 피복재
									배관재 (보온)	칸막이
									배관재 (연결)	비석면
									기타 물질	
									시료위치	재 질
									<div> 1. 천장재 2. 바닥재 3. 벽 재 4. 지붕재 5. 보온재 6. 단열재 7. 분무재 8. 개스킷 9. 내화피복재 10. 기타물질 </div>	<div> A. 텍 스 B. 슬레이트 C. 밤라이트 D. 석 고 E. 뿔 칠 재 F. 타 일 G. 유리섬유 </div>
									건축자재 인식표	
									<div> <div>시료번호</div> <div>시료 건축 위치 자재</div> </div>	<div> <div>시료번호</div> <div>시료위치 건축자재 (함유율)</div> </div>
									석면불검출	석면검출
									<div></div>	검출구역
시료번호	시료채취 장소	건축자재	동일구역	면적(㎡)	석면종류	함유율(%)	위해성평가 점수/등급	관리방안	현장주소 (기관명)	전북 진안군 안천면 진부로 3071-9 (안천초중고등학교)
									도면번호	14-08-06-03
									조사일자	2014. 08. 06
									조사기관	석면스토리(주)

