

월드비전 세계시민교육

# 청소년 기후위기 인식 ON 캠페인 '내게 온 지구'

## 가. 프로그램 소개

월드비전 세계시민학교 '기후위기와 환경'을 주제로 기후위기의 원인과 결과를 알아보고, 실생활에서 경험하는 기후위기 현상에 대해 인지하며 기후위기에 대응하기 위한 행동 실천의 변화까지 이어지도록 만드는 **청소년 기후위기 인식 ON 캠페인**입니다.

- 1) 모집대상: 전국 청소년(중 • 고등학생)
- 2) 신청기간: 연중 상시 신청 가능
- 3) 진행 기간: 2023년 4월 ~ 12월 (교육과정 일정에 따라 진행 가능)
- 4) 참가비: 무료
- 5) 참여방법

- ① 월드비전 세계시민학교 홈페이지에서 '내게 온 지구' 프로그램 신청 ([www.wvschool.or.kr](http://www.wvschool.or.kr))
- ② 교사가 직접 진행할 수 있도록 교육패키지(교수학습지도안, 수업 PPT 및 기타 자료) 메일 발송
- ③ 환경기념일 및 수업목적에 따라 활용

\* 환경기념일: 4/22 지구의 날, 6/5 세계 환경의 날, 8/22 에너지의 날, 9/7 푸른 하늘의 날 등

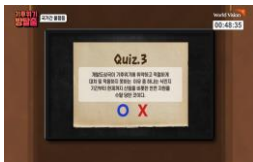
\* 수업 목적: 교과 연계, 창의적 체험활동, 자유학기(년)제, 동아리, 봉사활동 등

- ④ 교육 종료 후 만족도 조사 참여

## 나. 프로그램 구성

- 1) 차시별 시간: 1차시 90분(1~2교시로 연속 진행) \*총 3차시 270분
- 2) 준비물: 메타버스 체험을 위한 참여자 개인별 PC(또는 태블릿/크롬북 등)
- 3) 세부 프로그램

### 1. 교육 및 모둠별 토의 활동 기후위기, 방탈출! (90분)



기후위기 원인과 현황  
그로 인한 불평등 문제를 알아보고,  
우리의 역할과 책임에 대해 토의하기

### 2. 메타버스 체험 교육 기후위기 문제 해결하기(90분)



케냐 및 필리핀 마을에 발생한  
기후위기 문제 해결하기

### 3. 캠페인 기획 및 실행 기후위기 대응 캠페인(90분)



기후위기를 해결하기 위한  
개인, 사회적 차원의 노력에 대해 고민하고,  
교내 캠페인을 기획하여 실시하기





월드비전 세계시민교육

# 청소년 기후위기 인식 ON 캠페인 '내게 온 지구'

## 다. 교사 대상 설명회 안내

'내게 온 지구' 프로그램에 관심이 있는 교사를 대상으로 프로그램 소개 및 교육 진행 방향과 방법 등에 대해 자세히 안내하여 해당 프로그램에 대한 이해의 폭을 넓히고, 본 교육을 주도적으로 진행하는 교사에게 긍정적 동기와 자신감을 전달하고자 합니다.

- 1) 일시: 2023. 04. 11.(화) 17:00~18:00
- 2) 장소: 온라인 Zoom으로 진행 예정
- 3) 신청방법: 월드비전 세계시민학교 홈페이지 팝업창을 통해 신청 가능 ([www.wvschool.or.kr](http://www.wvschool.or.kr))

## 라. 봉사활동 시간 안내

'내게 온 지구' 프로그램은 총 1~3차시로 구성되어 있습니다. 이 중, 3차시 활동인 '캠페인 기획 및 진행'을 통해 봉사활동 실적이 다음과 같은 기준으로 부여 가능합니다.

- 1) 봉사활동명: 기후위기 대응 환경교육 및 캠페인 기획, 홍보활동을 통한 기후위기 인식개선활동 참여
- 2) 신청방법: 월드비전 세계시민학교 메일로 요청 ([wvgce@worldvision.or.kr](mailto:wvgce@worldvision.or.kr))

### \*아래의 등록 방법 중, 택 1 하여 신청

- ① 자원봉사활동확인서: 학교명, 활동 일자 및 시간, 활동 내용, 참여인원 및 명단이 포함된 확인서 작성 후 전달
  - ② VMS를 통한 학생 개별 봉사실적 등록: 사회복지자원봉사활동일지 작성 후 전달
- 3) 비고: 자원봉사 인증은 선택 사항입니다.

## 마. 문의: 월드비전 세계시민학교&옹호실 세계시민교육 '내게 온 지구' 담당자

([wvgce@worldvision.or.kr](mailto:wvgce@worldvision.or.kr) / Tel. 02-2071-7702~4)

