

발행처:경기도교육청  
미래교육정책과  
집필:꿈진집필위원단

[학교 외 무단전재 및 재배포 금지]

# 꿈진

을 만들어가는 로 진학교실



제2022-4호  
(3월 24일 발행)

## 학생부종합전형 이해

### 1. 학생부종합전형의 특징

학생부종합전형은 다양한 능력을 가진 학생들의 가능성과 역량을 평가하기 위하여 도입한 종합적인 평가체제입니다.

이 전형은 정량평가와 정성평가를 혼합한 방식으로 교과성적, 수능점수와 같은 평가정보만 활용하는 것이 아니라 지원자가 제출한 서류(학교생활기록부, 자기소개서 등)를 기반으로 평가합니다. 따라서 대학에서는 지원자가 3년간의 고등학교 생활을 통해 어떻게 성장하고 발전해 왔는가를 대학별 평가항목 등에 따라 종합적으로 관찰합니다.

대학별 평가항목은 학업역량(학업성취도, 학습태도, 탐구력), 진로역량(전공(계열) 관련 교과 이수 노력, 전공(계열) 관련 교과 성취도, 진로 탐색 활동과 경험), 공동체 역량(협업과 소통능력, 나눔과 배려, 성실성과 규칙준수, 리더십) 등으로 나눌 수 있습니다.

또한, 일부 대학(일부 전형)에서는 수능 최저학력기준 충족을 요구하기도 하니 자신이 지원하고자 하는 대학의 전형방법에 대해 미리 파악하고 준비해야 합니다.

### 2. 2023학년도 학생부종합전형의 특징

#### (1) 모집시기별 학생부종합전형 모집인원 비교

<출처: 대입정보119>

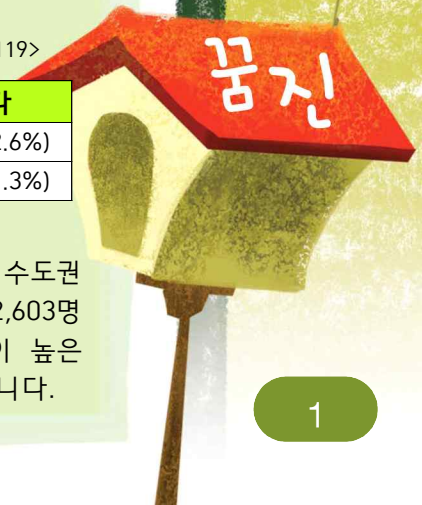
모집시기	전형유형	모집인원(명)		증감(명)
		2023학년도	2022학년도	
수시	학생부종합	81,390(29.9%)	79,503(30.3%)	1,887(-0.4%p)
정시	학생부종합	313(0.4%)	347(0.4%)	-34(-0.0%p)

#### (2) 수시모집 지역별·전형별 모집인원 비교

<출처: 대입정보119>

수시모집	학생부교과	학생부종합	논술	실기/실적	기타
수도권	27,670(32.5%)	38,787(45.5%)	9,133(10.7%)	7,428(8.7%)	2,202(2.6%)
비수도권	126,794(67.7%)	42,603(22.8%)	1,883(1.0%)	13,586(7.3%)	2,356(1.3%)

(3) 학생부종합전형은 수시모집(약29.9%)에서 주로 선발합니다. 수시모집 인원 중 수도권 지역의 학생부종합전형 모집인원은 38,787명(약45.5%)이고, 비수도권 지역은 42,603명(약22.8%)입니다. 수도권 대학의 수시모집 전형 중 학생부종합전형 선발 비중이 높은 편이므로 이 전형에 지원할 학생들은 대학별 특성을 고려하여 미리 준비해야 합니다.





# 꿈진

을 만들어가는 로 진학교실

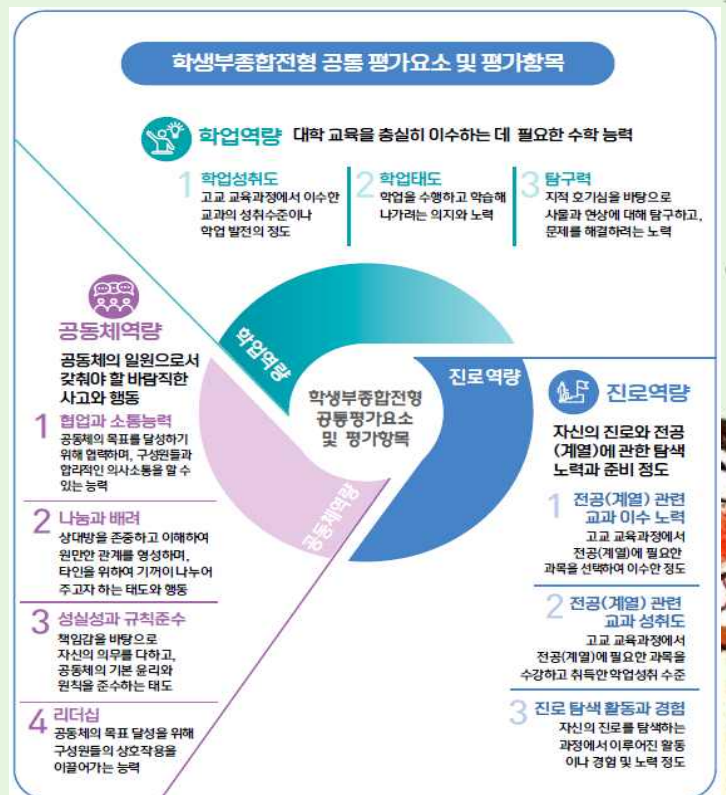
## 3. 학생부종합전형 세부 특징

- (1) 학생부종합전형은 단계별 전형으로 선발하는 경우가 많습니다. 1단계에서 서류평가로 일정 배수의 인원을 선발하고, 2단계에서 면접을 실시해 1단계 성적과 합산하여 선발하는 단계별 전형이 일반적입니다. 그러나 일부 대학의 경우 면접없이 서류100% 또는 일괄합산 방법을 취하기도 합니다.
- (2) 교육부의 대입제도 공정성 강화 방안에 의해 서류 평가에 해당되는 자료는 학교생활기록부, 자기소개서 2종입니다.(2022수시모집-교사추천서 폐지). 하지만 자기소개서를 제출하지 않고 학교생활기록부만으로 평가하는 대학도 있으니, 수험생은 반드시 지원하는 대학의 수시모집 모집요강을 자세히 확인해야 합니다.
- (3) 2단계 면접에서는 1단계에서 제출한 서류 내용의 진위를 확인하고, 전공에 대한 소양, 인성 및 가치관 등을 평가하기 위해 '서류 확인 면접'을 실시합니다. 하지만 고려대, 서울대 등 일부 대학에서는 '서류 확인 면접' 외에 '제시문기반 면접'을 실시하는 경우도 있습니다.
- (4) 학생부종합전형의 경우 수능최저학력기준을 적용하는 대학이 있음에 유의해야 합니다.(고려대 학업우수형, 연세대 활동우수형, 이화여대 미래인재 등) 경희대 네오르네상스 전형은 2022대입에서는 수능최저학력기준을 적용했지만, 2023학년도에는 수능 최저학력기준을 적용하지 않습니다. 또한 2023학년도 서울대 지역균형전형은 국어, 수학(자연:미적분/기하), 영어, 탐구(2) 4개 영역 중 3개 영역의 합7 등급으로 변경하였습니다.

## 「학생부종합전형 공통평가 요소 및 항목 개선연구」(2022)

〈출처: 5개 대학(건국, 경희, 연세, 중앙대 한국외대) 공동연구자료〉

현 행		개 선 안	
평가요소	평가항목	평가요소	평가항목
학업역량	학업성취도	학업역량	학업성취도
	학업태도와 학업의지		학업태도
	탐구활동		탐구력
전공적합성	전공 관련 교과목 이수 및 성취도	진로역량	전공(계열) 관련 교과 이수 노력
	전공에 대한 관심과 이해		전공(계열) 관련 교과 성취도
	전공 관련 활동과 경험		진로 탐색 활동과 경험
인성	협업 능력	공동체역량	협업과 소통능력
	나눔과 배려		나눔과 배려
	소통능력		나눔과 배려
	도덕성		나눔과 배려
	성실성		성실성과 규칙준수
발전가능성	자기주도성		성실성과 규칙준수
	경험의 다양성		성실성과 규칙준수
	리더십		리더십
	창의적 문제해결력		리더십





#### 4. 2023학년도 서울 소재 주요 대학 학생부종합전형 자기소개서 제출 여부

2019 대입 공정성 강화 방안에 의해 2023학년도 대입전형까지 자기소개서가 전형요소로 활용됩니다. 하지만 2022학년도 수시모집부터 자기소개서 제출을 하지 않는 대학도 많아졌습니다.

제출	미제출
건국대(KU자기추천), 경희대(네오르네상스) 국민대(학교생활우수자, 국민프론티어) 동국대(Do Dream) 서울대(지역균형, 일반) 서울시립대(학생부종합전형 I, 학생부종합전형 II) 성균관대(계열모집, 학과모집) 연세대(활동우수형, 국제형-국내고) 중앙대(다빈치형인재, 탐구형인재)	고려대(계열적합형, 학업우수형) 서강대(학생부종합 일반) 서울교대(사향인재추천, 교직원성우수자) 숙명여대(숙명인재 I -서류형, 숙명인재 II -면접형) 이화여대(미래인재) 한국외대(학생부종합-서류형, 학생부종합-면접형) 한양대(학생부종합 일반) 홍익대(학교생활우수자)

#### 5. 2023학년도 서울 소재 주요대학 학생부종합전형 모집인원 및 전형방법

대학	전형명	인원(명)	전형방법	수능최저학력기준
건국대	KU자기추천	795	1단계(3배수): 서류100 2단계: 1단계70 + 면접30	×
경희대	네오르네상스	583	1단계(3배수): 서류100 2단계: 1단계70 + 면접30	×
고려대	계열적합형	463	1단계(5배수): 서류100 2단계: 1단계60 + 면접40	×
	학업우수형	882	1단계(6배수): 서류100 2단계: 1단계70 + 면접30	•인문 : 4개 합 7등급 •자연 : 4개 합 8등급
동국대	Do Dream	512	1단계(3.5/4배수): 서류100 2단계: 1단계70 + 면접30	×
	Do Dream (소프트웨어)	64	1단계(3.5/4배수): 서류100 2단계: 1단계70 + 면접30	×

(다음 쪽에 이어짐)







(이어짐) 2023학년도 서울 소재 주요 대학 학생부종합전형 모집인원 및 전형방법

대학	전형명	인원(명)	전형방법	수능최저학력기준
서강대	학생부종합(일반)	548	서류100	×
서울대	지역균형	565	1단계(3배수): 서류 100 2단계: 1단계70+ 면접30	•인문 : 3개 합 7등급 •자연 : 3개 합 7등급
	일반	1408	1단계(2배수): 서류100 2단계: 1단계100 + 면접 및 구술 100	×
서울시립대	학생부종합 I	373	1단계(3배수): 서류100 2단계: 서류60 + 면접40	×
	학생부종합 II	80	서류 100	
성균관대	계열모집	417	서류100	×
	학과모집	630	*의예, 사범대학, 스포츠과학: 면접 실시	
연세대	국제형-국내고	178	1단계(2.5배수): 서류100 2단계: 1단계60 + 면접40	•2개 합 5등급(국/수 포함, 영1)
	활동우수형	540	<인문, 생활과학대학, 간호대학> 1단계(2.5배수): 서류100 2단계: 1단계60 + 면접40  <자연> 1단계(4배수): 서류 100 2단계: 1단계 60+면접 40	•인문 : 2개 합 4등급 (국/수 포함, 영3) •자연 : 2개 합 5등급 (수 포함, 영3) •약학과, 의예과, 치의예과 : 2개 1등급
이화여대	미래인재전형	914	서류100	•인문 : 3개 합 6등급 •자연 : 2개 합 5등급 •스크랜튼 : 3개 합 5등급 •의예 약학(미래산업약학) 4개 합 5등급
중앙대	다빈치형인재	526	1단계(3.5배수): 서류100 2단계: 1단계70 + 면접30	×
	탐구형인재	408	서류100	×
한국외대	학생부종합(면접형)	220	1단계(3배수): 서류100 2단계: 1단계60 + 면접40	×
	학생부종합(서류형)	217	서류100	×
한양대	학생부종합(일반)	843	학생부종합평가100	×
홍익대	학교생활우수자	514	서류100	•인문 : 3개 합 7등급 •자연 : 3개 합 8등급

<자료출처 및 참고자료>

1. 2023학년도 대학정보119

2. 2023학년도 대학입학전형 시행계획(각 대학)

\*\*\* 본 자료는 2021년 4월에 발표한 '대학입학전형 시행계획'을 기초로 작성하였으므로, 이후 정보는 2022년 4월에 발표예정인 '2023학년도 수시모집 모집요강'을 참고하기 바랍니다.\*\*\*

[학교 외 무단전제 및 재배포 금지]

