

건축물 석면 지도

[이일여자고등학교-(생활관)]

전북 익산시 평동로7길 30

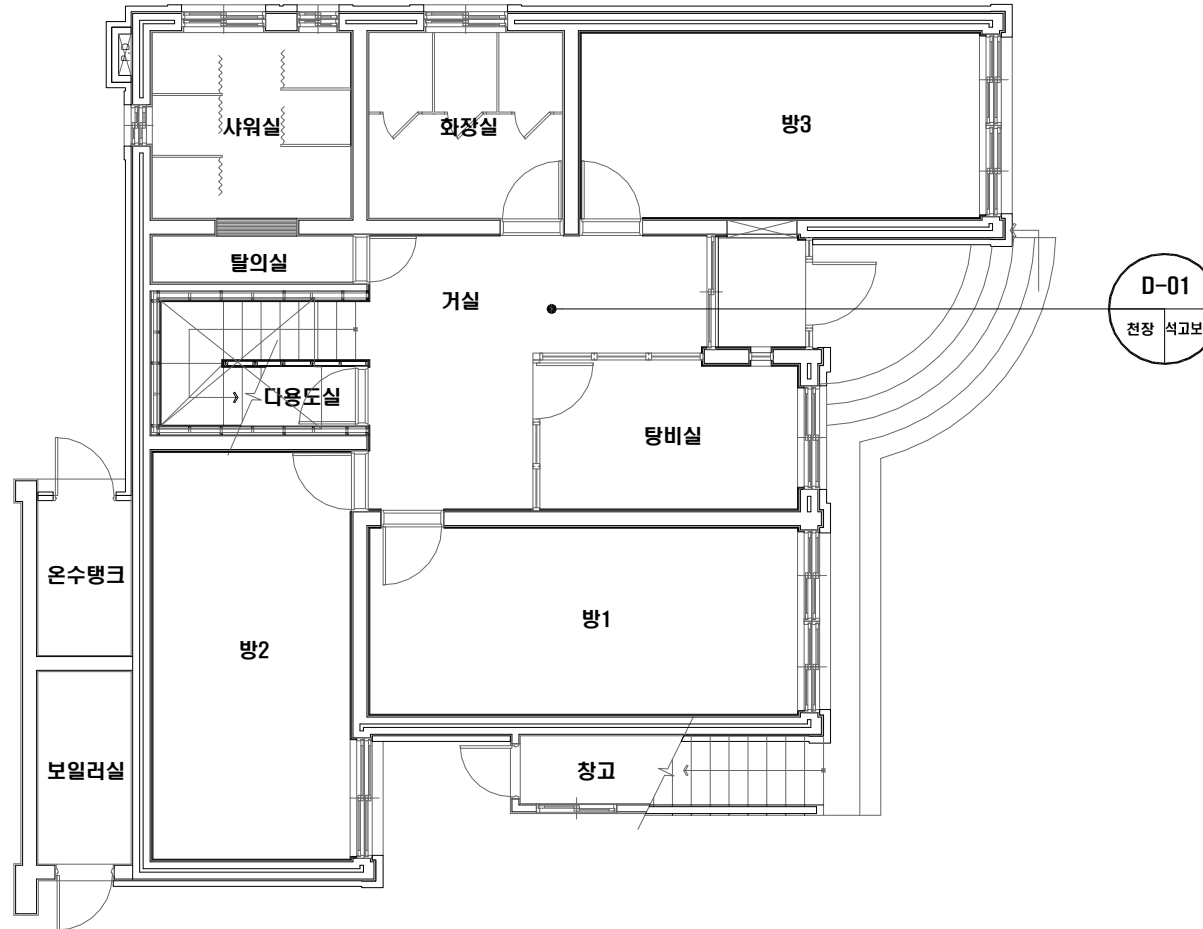


[주] 알 파 석 면 연 구 소

Alpha an institute

전주시 덕진구 들사평서로 12(덕진동1가)
TEL: (063) 291-8836
FAX: (063) 291-8332

이일여자고등학교-(생활관) 1층



건축자재별 그림 범례

천장재	바닥재
벽재	보온재
배관재	기타물질
철재	내외파복재
지붕재	칸막이
비석면	

건축자재 인식표

시료 번호	
시료 위치	건축자재 (영유권)
석면 함유 시료	

시료 번호	
시료 위치	건축자재
석면 비함유 시료	

· 건축물명 : 이일여자고등학교

· 건축물소재지 : 전북 전북 익산시 평동로7길 30

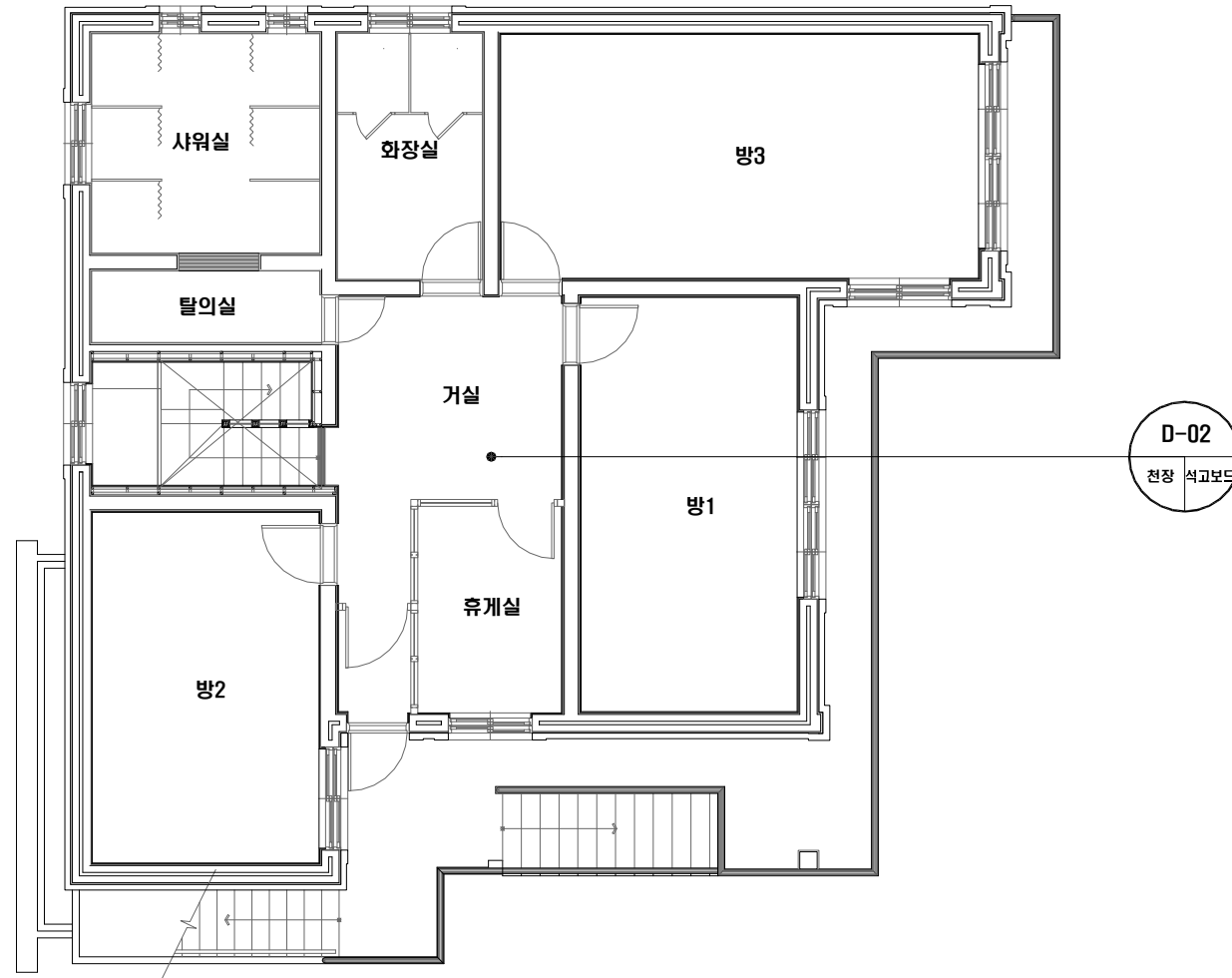
· 도면번호 : 14-08-23-01

· 석면조사기관 : (주)알파석면연구소

· 석면분석기관 : (주)알파석면연구소

· 조사일자 : 2014.08.23.

이일여자고등학교-[생활관] 2층



건축자재별 그림 범례

천장재	바닥재
벽재	보온재
배관재	기타물질
물질재	내화피복재
지붕재	칸막이
비석면	

건축자재 인식표

시료 번호	
시료 위치	건축자재 (명/수량)
석면 함유 시료	

시료 번호	
시료 위치	건축 자재
석면 비함유 시료	

- 건축물명 : 이일여자고등학교
- 건축물 소재지 : 전북 전북 익산시 평동로7길 30
- 도면번호 : 14-08-23-02
- 석면조사기관 : (주)알파석면연구소
- 석면분석기관 : (주)알파석면연구소
- 조사일자 : 2014.08.23.