

석면안전관리 전문기관

## 실내공기 중 석면농도측정 결과 보고서

의뢰자 : 영선고등학교

용역명 : 영선고등학교 석면철거 공기질시험 및  
농도측정 계약

측정 기간: 2022년 01월 20일 ~ 2022년 01월 22일(3일간)



(주) 알파석면연구소

전주시 덕진구 들사평서로 12 (덕진동 1가)

Tel. 063-291-8836 Fax. 0303-3446-8836

## 1. 측정대상 현황

### 1.1 건축물 현황

건 축 물	고창 영선고등학교		
안전관리인	강명준	연 락 처	063-562-9705
용 도	교육연구 및 복지시설(학교)	구 조	철근콘크리트
전 체 연 면 적(m <sup>2</sup> )	-	석면 면적(m <sup>2</sup> )	-
주 소	고창군 무장면 왕제산로 713		
비고	- 공사 후 실내공기 중 석면농도 측정		

# 시험 성적서

## TEST REPORT

성적서 번호 : 22-CC0002

페이지 (1) / (총 3)

측정 일자 : 2022. 01. 20.

의뢰자 : 영선고등학교

분석 일자 : 2022. 01. 20.

주소 : 고창군 무장면 왕제산로 713, 1동 본관

분석연구원 : 이명기

### - 측정 결과 -

시료 번호	측정지점	측정 장비	유량 (L/min)	측정 시간 (min)	섬유밀도 (개/mm <sup>2</sup> )	측정농도 (기준:0.01 개/cm <sup>3</sup> )	검출석면 종류	초과 여부
#1	3층 3-2(1-4)	wonLab sampling pump	9.518	110	-	-	-	미만
#2	3층 복도	wonLab sampling pump	9.516	110	1.274	0.0005	-	미만
#3	3층 교무실	wonLab sampling pump	9.523	110	-	-	-	미만

\*\* 측정농도(개/cm<sup>3</sup>) = {섬유밀도(개/mm<sup>2</sup>) x 채취면적(mm<sup>2</sup>)} / 포집량(L)

1. 이 성적서는 (주)알파석면연구소의 사전 서면동의 없이 광고, 선전 등 홍보 및 소송용으로 사용될 수 없으며, 용도이외의 사용을 금함.
2. 특별한 통보가 없는 한 시료는 30일 이내에 폐기됨.
3. 연구원의 허가 없이 재발행 될 수 없음.
4. 시료 채취 수 법적 근거 뒷면 참조.

2022년 01월 20일

(주) 알 파 석 면 연 구 소



# 시험 성적서

## TEST REPORT

성적서 번호 : 22-CC0002

페이지 (2) / (총 3)

측정 일자 : 2022. 01. 21.

의뢰자 : 영선고등학교

분석 일자 : 2022. 01. 21.

주소 : 고창군 무장면 왕제산로 713, 1동 본관

분석연구원 : 이명기

### - 측정 결과 -

시료 번호	측정지점	측정 장비	유량 (L/min)	측정 시간 (min)	섬유밀도 (개/mm <sup>2</sup> )	측정농도 (기준:0.01 개/cm <sup>3</sup> )	검출석면 종류	초과 여부
#1	2층 행정실(1-3)	wonLab sampling pump	9.516	110	-	-	-	미만
#2	2층 홀	wonLab sampling pump	9.513	110	1.274	0.0005	-	미만
#3	2층 2-1(행정실)	wonLab sampling pump	9.514	110	1.274	0.0005	-	미만

\*\* 측정농도(개/cm<sup>3</sup>) = {섬유밀도(개/mm<sup>2</sup>) x 채취면적(mm<sup>2</sup>)} / 포집량(L)

1. 이 성적서는 (주)알파석면연구소의 사전 서면동의 없이 광고, 선전 등 홍보 및 소송용으로 사용될 수 없으며, 용도이외의 사용을 금함.
2. 특별한 통보가 없는 한 시료는 30일 이내에 폐기됨.
3. 연구원의 허가 없이 재발행 될 수 없음.
4. 시료 채취 수 법적 근거 뒷면 참조.

2022년 01월 21일

(주) 알 파 석 면 연 구 소



# 시험 성적서

## TEST REPORT

성적서 번호 : 22-CC0002      페이지 (3) / (총 3)      측정 일자 : 2022. 01. 22.  
 의뢰자 : 영선고등학교      분석 일자 : 2022. 01. 22.  
 주소 : 고창군 무장면 왕제산로 713, 3동 청록관      분석연구원 : 이 명 기

### - 측정 결과 -

시료 번호	측정지점	측정 장비	유량 (L/min)	측정 시간 (min)	섬유밀도 (개/mm <sup>2</sup> )	측정농도 (기준:0.01 개/cm <sup>3</sup> )	검출석면 종류	초과 여부
#1	1층 홀	wonsLab sampling pump	9.521	110	2.548	0.0009	-	미만
#2	1층 복도	wonsLab sampling pump	9.516	110	-	-	-	미만
#3	1층 조경설계실 (분재실습실)	wonsLab sampling pump	9.521	110	-	-	-	미만

\*\* 측정농도(개/cm<sup>3</sup>) = {섬유밀도(개/mm<sup>2</sup>) x 채취면적(mm<sup>2</sup>)} / 포집량(L)

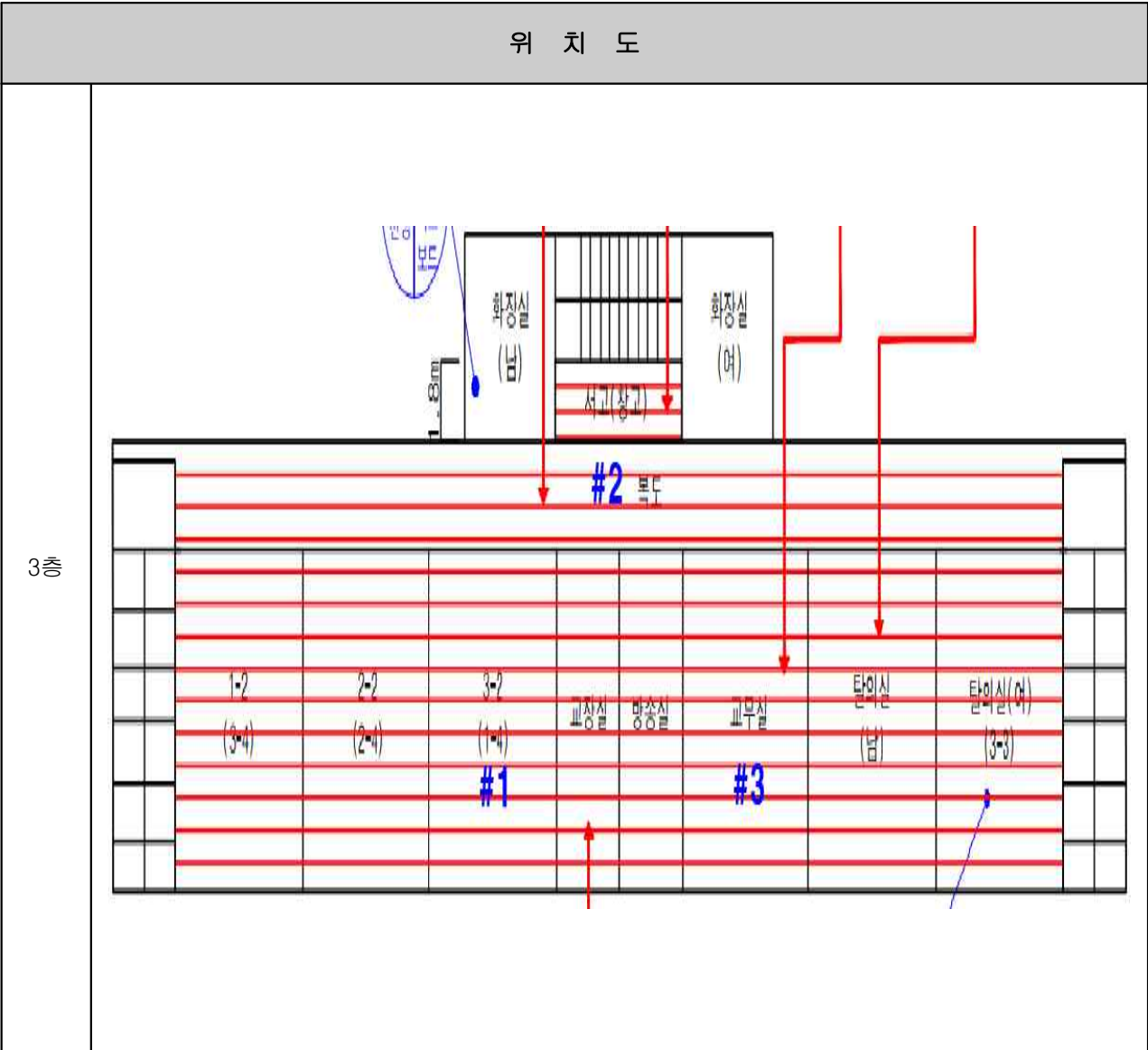
1. 이 성적서는 (주)알파석면연구소의 사전 서면동의 없이 광고, 선전 등 홍보 및 소송용으로 사용될 수 없으며, 용도이외의 사용을 금함.
2. 특별한 통보가 없는 한 시료는 30일 이내에 폐기됨.
3. 연구원의 허가 없이 재발행 될 수 없음.
4. 시료 채취 수 법적 근거 뒷면 참조.

2022년 01월 22일

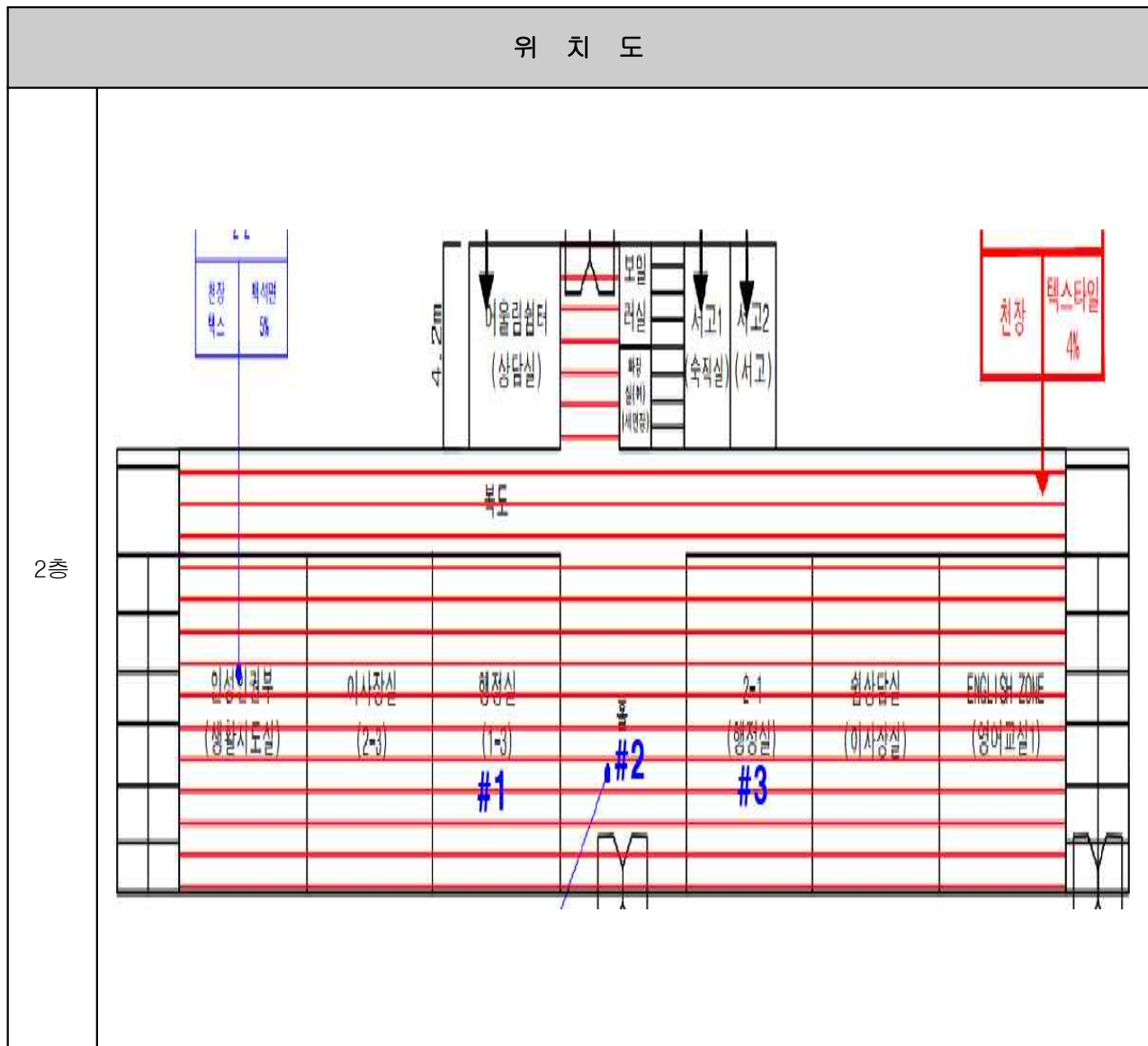
(주) 알 파 석 면 연 구 소



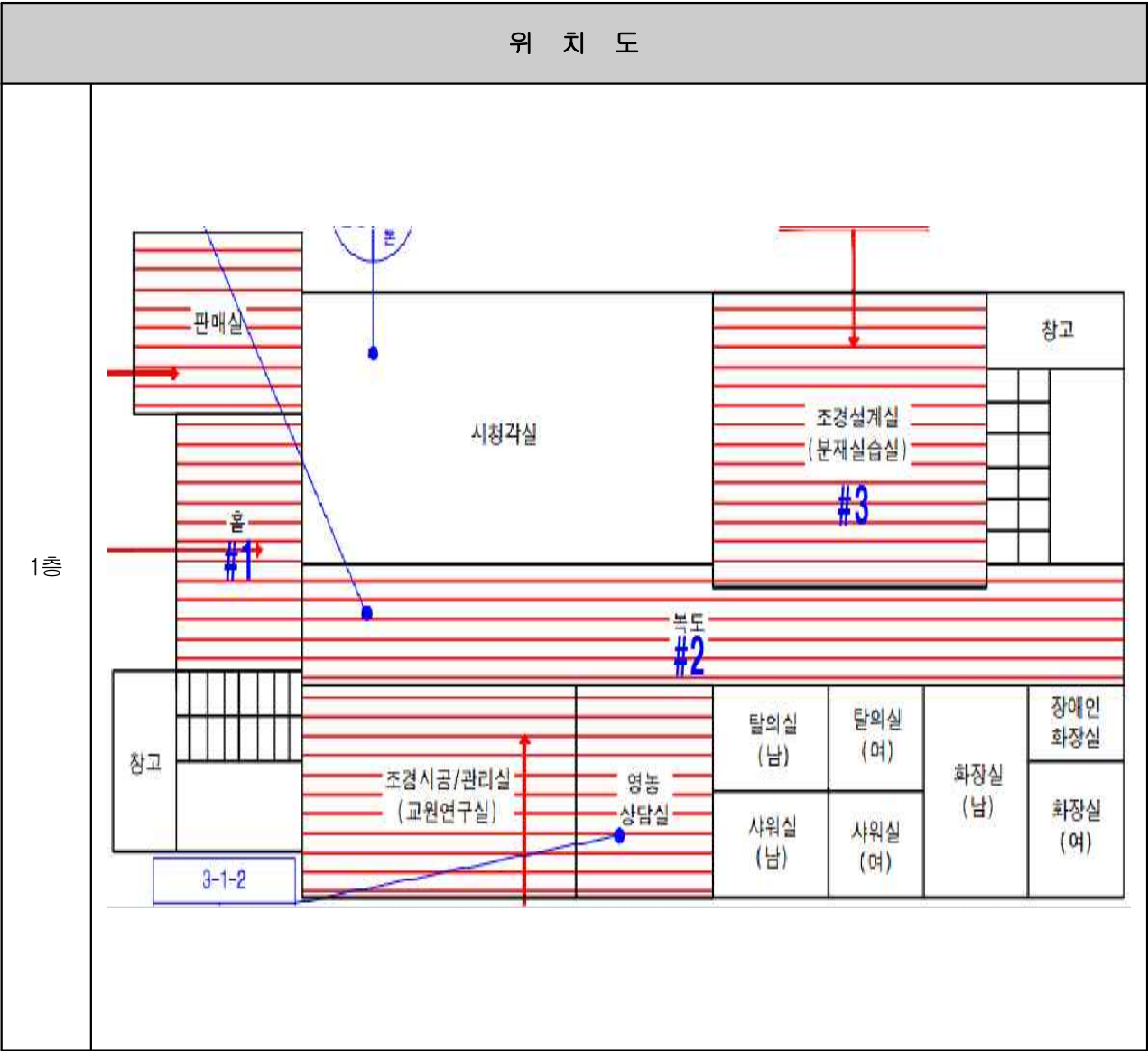
2-1. 측정 위치도(1월 20일, 1동 본관)



## 2-2. 측정 위치도(1월 21일, 1동 본관)



2-3. 측정 위치도(1월 22일, 3동 청록관)





3-1. 측정 사진(1월 20일)

측 정 사 진			
			
A-1	A-2	A-3	

3-2. 측정 사진(1월 21일)

측 정 사 진			
			
A-1	A-2	A-3	

3-3. 측정 사진(1월 22일)

측 정 사 진			
			
A-1	A-2	A-3	

#### 4. 석면조사기관 지정서

제2019-120005호

### 석면조사기관 지정서(변경)

기관명	주식회사알파석면연구소	
소재지	(54894) 전라북도 전주시 덕진구 들사평서로 12 (덕진동1가, 2층)	
대표자성명	한태문	
지정사항	총 대행(지정)한 계	사업장(0)개소, 근로자(0)명
	관할지역 대행(지정)한 계	사업장(0)개소, 근로자(0)명
	대행(지정)지역	

※ 준수사항

1. 석면조사기관기관은 고용노동부장관 또는 지방노동관서장의 자료제출요구 및 점검에 적극 협조하여야 한다.
2. 석면조사기관기관으로 지정받은 기관은 산업안전보건법령에서 정하는 사항을 준수하여야 한다.

『산업안전보건법』 제38조의2 규정의 의하여 석면조사기관으로 지정합니다.

2019. 10. 10.

광주지방고용노동청장

