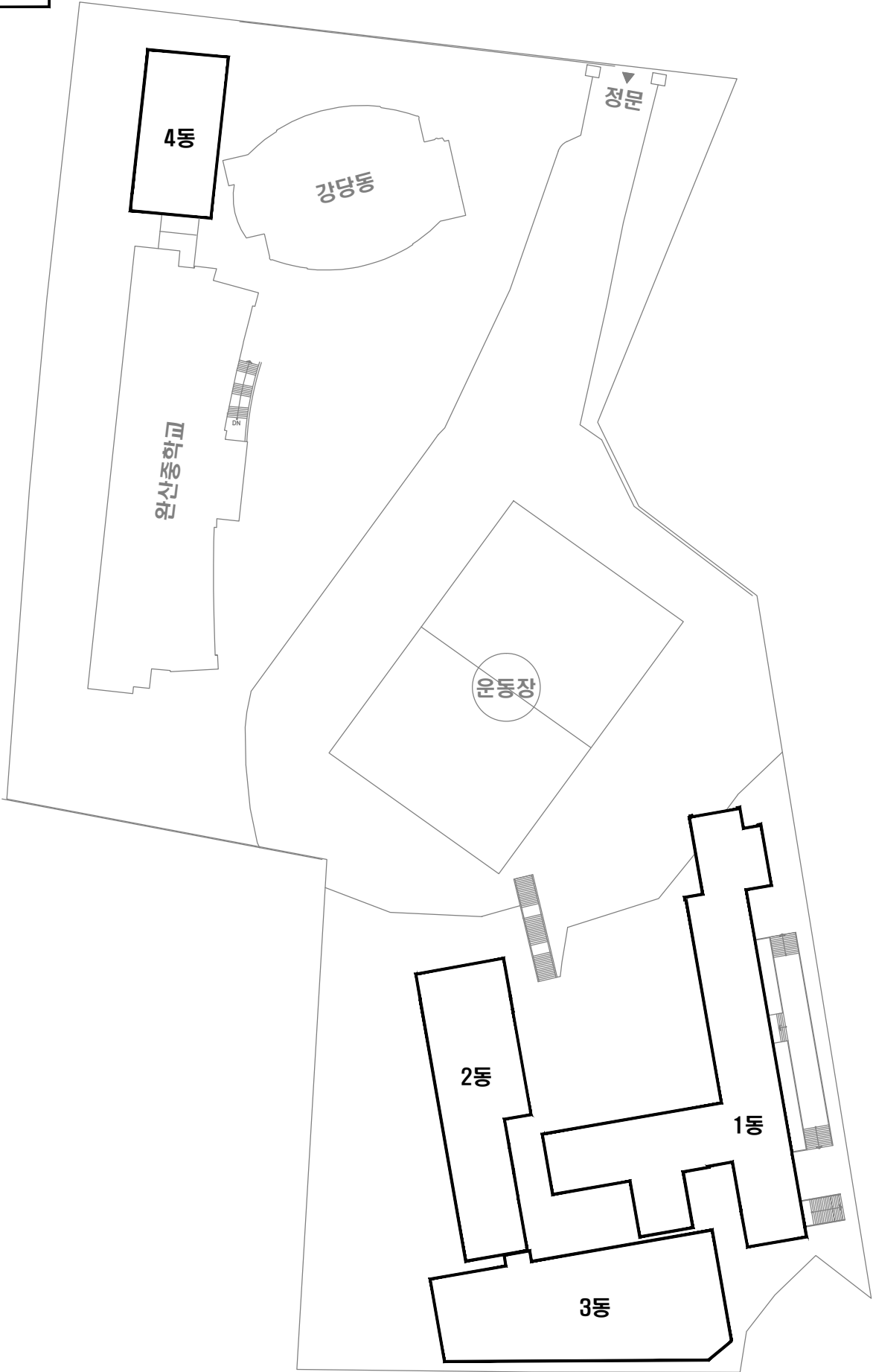
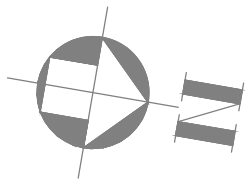


전주완산여자고등학교 석면조사 용역

석 면 지 도

완산여자고등학교 배치도



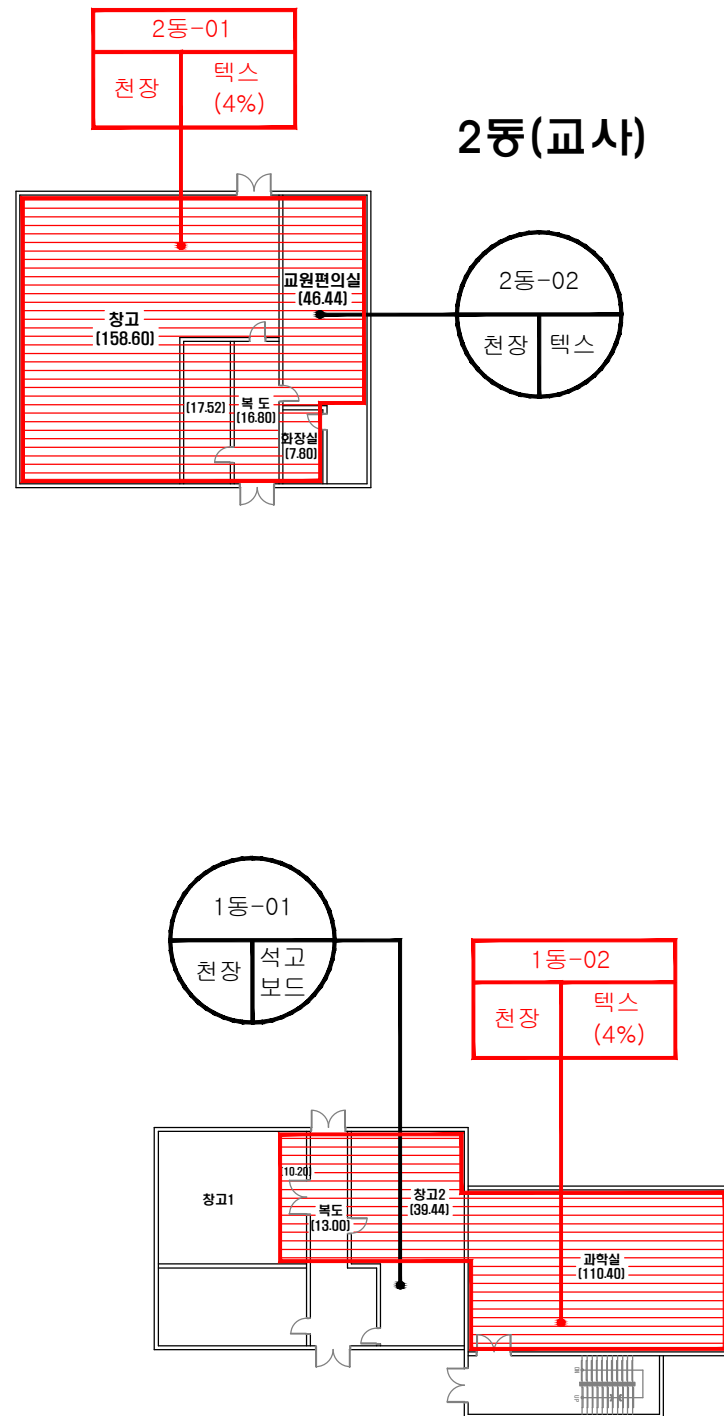
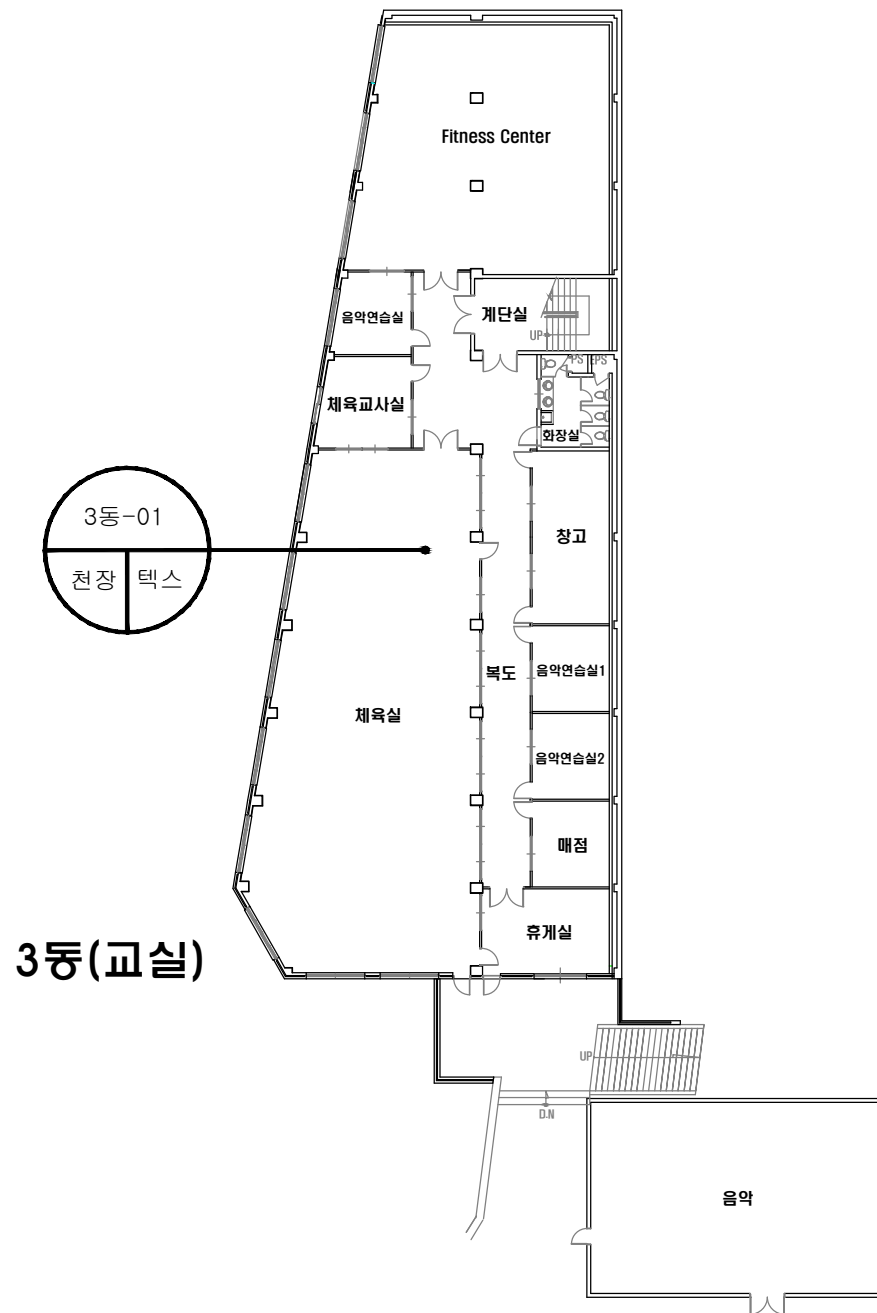
■ 도 면 목 록 표 ■

NO	도면번호	도 면 명	비 고
		[1. 1동 · 2동 · 3동]	
1	14-07-23-01	1동 · 2동 · 3동 1층	
2	14-07-23-02	1동 · 2동 · 3동 2층	
3	14-07-23-03	1동 · 2동 · 3동 3층	
4	14-07-23-04	1동 · 2동 · 3동 4층	
5	14-07-23-05	1동(옥탑층), 2동 · 3동(5층)	
6	14-07-23-06	2동 · 3동 옥탑층	
		[2. 4동]	
7	14-07-23-07	4동 1층	
8	14-07-23-08	4동 2층	
9	14-07-23-09	4동 3층	
10	14-07-23-10	4동 4층	
11	14-07-23-11	4동 옥탑층	

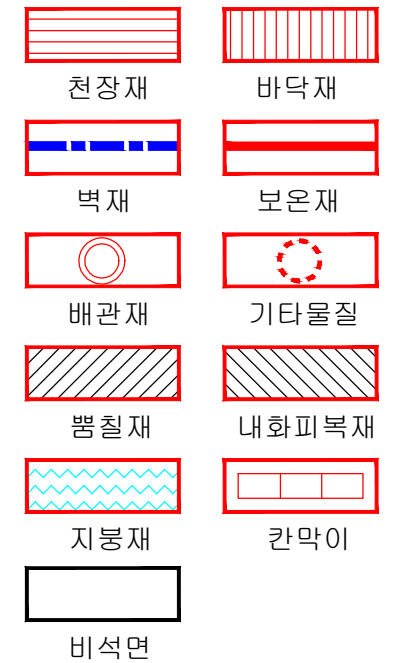


전북 전주시 덕진구 원장동길 5, 203호
TEL. 063) 214-2333 FAX. 063) 214-2334

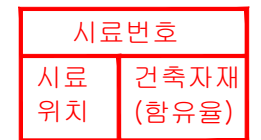
1. 1동 · 2동 · 3동 1층



석면함유지점 범례



건축자재 인식표



석면함유 시료



석면비함유 시료

* 건축물명:1동·2동·3동

* 건축물 소재지 : 전북 전주시 완산구 덕적골1길 60

* 해당층 : 1층

* 도면번호 : 14-07-23-01

* 도면축척 :

* 석면조사기관 : (주)대한석면환경연구소

* 석면분석기관 : (주)대한석면환경연구소

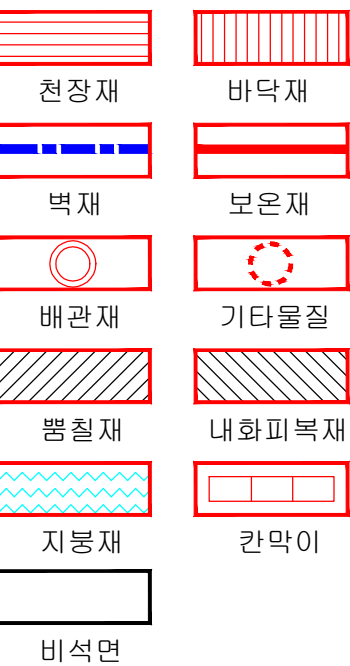
* 조사일자 : 2014.07.23

시료번호	시료채취 위치	건축자재	동일물질 구역	면적 부피 길이	석면 종류	석면함유율 (%)	위해성 평가점수	위해성 등급	관리방안
1동-02	천장	텍스	창고2, 복도, 과학실	173.04	백석면	4(%)	10	낮음	<석면함유 건축자재의 잠재적인 손상 가능성이 낮은 상태> 1) 비산성과 손상이 동시에 있는 경우 손상에 대한 보수 2) 석면함유 건축자재 또는 설비에 대한 지속적인 유지 관리 3) 석면함유 건축자재 또는 설비가 손상되었을 경우 즉시 보수 4) 석면함유 건축자재를 인위적으로 손상시키지 않도록 함 5) 전기공사,배선공사등 건축물 유지보수 공사시 석면함유설비 또는 자재가 훼손되어 석면이 비산되지 않도록 작업수행
2동-01	천장	텍스	창고, 복도, 교원편의실, 화장실	247.16	백석면	4(%)	10	낮음	

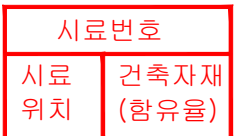
1. 1동 · 2동 · 3동 2층



석면함유지점 범례



건축자재 인식표



석면함유 시료



석면비함유 시료

* 건축물명: 1동·2동·3동

* 건축물 소재지 : 전북 전주시 완산구 덕적골1길 60

* 해당층 : 2층

* 도면번호 : 14-07-23-02

* 도면축척 :

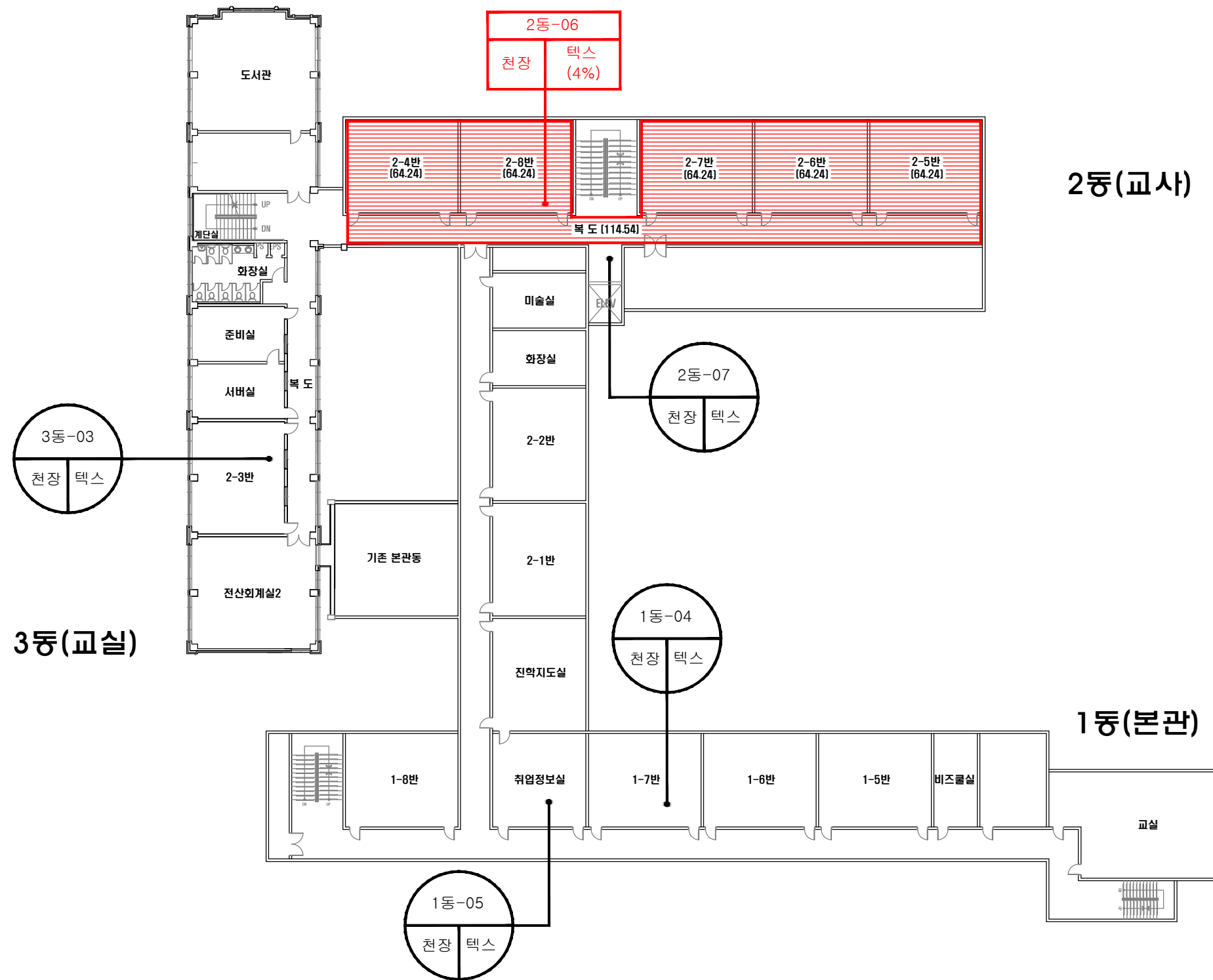
* 석면조사기관 : (주)대한석면환경연구소

* 석면분석기관 : (주)대한석면환경연구소

* 조사일자 : 2014.07.23

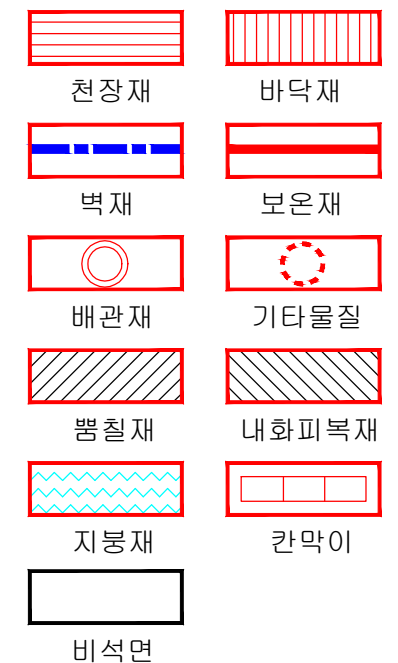
시료번호	시료채취 위치	건축자재	동일물질 구역	면적 부피 길이	석면 종류	석면함유율 (%)	위해성 평가점수	위해성 등급	관리방안
2동-03 2동-04	천장	텍스	회의실, 교장실, 복도, 식당, 화장실, 영양사실	463.03	백석면	4(%)	9	낮음	<석면함유 건축자재의 잠재적인 손상 가능성이 낮은 상태> 1) 비산성과 손상이 동시에 있는 경우 손상에 대한 보수 2) 석면함유 건축자재 또는 설비에 대한 지속적인 유지 관리 3) 석면함유 건축자재 또는 설비가 손상되었을 경우 즉시 보수 4) 석면함유 건축자재를 인위적으로 손상시키지 않도록 함 5) 전기공사, 배선공사 등 건축물 유지보수 공사시 석면함유설비 또는 자재가 훼손되어 석면이 비산되지 않도록 작업수행
2동-05	천장	밤라이트	주방	106.00	백석면	8(%)	9	낮음	

1. 1동 · 2동 · 3동 3층

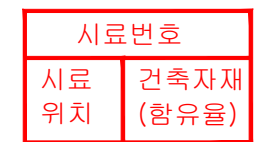


시료번호	시료채취 위치	건축자재	동일물질 구역	면적 부피 길이	석면 종류	석면함유율 (%)	위해성 평가점수	위해성 등급	관리방안
2동-06	천장	텍스	2-4반~2-8반, 복도	435.74	백석면	4(%)	9	낮음	<석면함유 건축자재의 잠재적인 손상 가능성이 낮은 상태> 1) 비산성과 손상이 동시에 있는 경우 손상에 대한 보수 2) 석면함유 건축자재 또는 설비에 대한 지속적인 유지 관리 3) 석면함유 건축자재 또는 설비가 손상되었을 경우 즉시 보수 4) 석면함유 건축자재를 인위적으로 손상시키지 않도록 함 5) 전기공사,배선공사등 건축물 유지보수 공사시 석면함유설비 또는 자재가 훼손되어 석면이 비산되지 않도록 작업수행

석면함유지점 범례



건축자재 인식표



석면함유 시료



석면비함유 시료

* 건축물명:1동·2동·3동

* 건축물 소재지 :
전북 전주시 완산구 덕적골1길 60

* 해당층 : 3층

* 도면번호 : 14-07-23-03

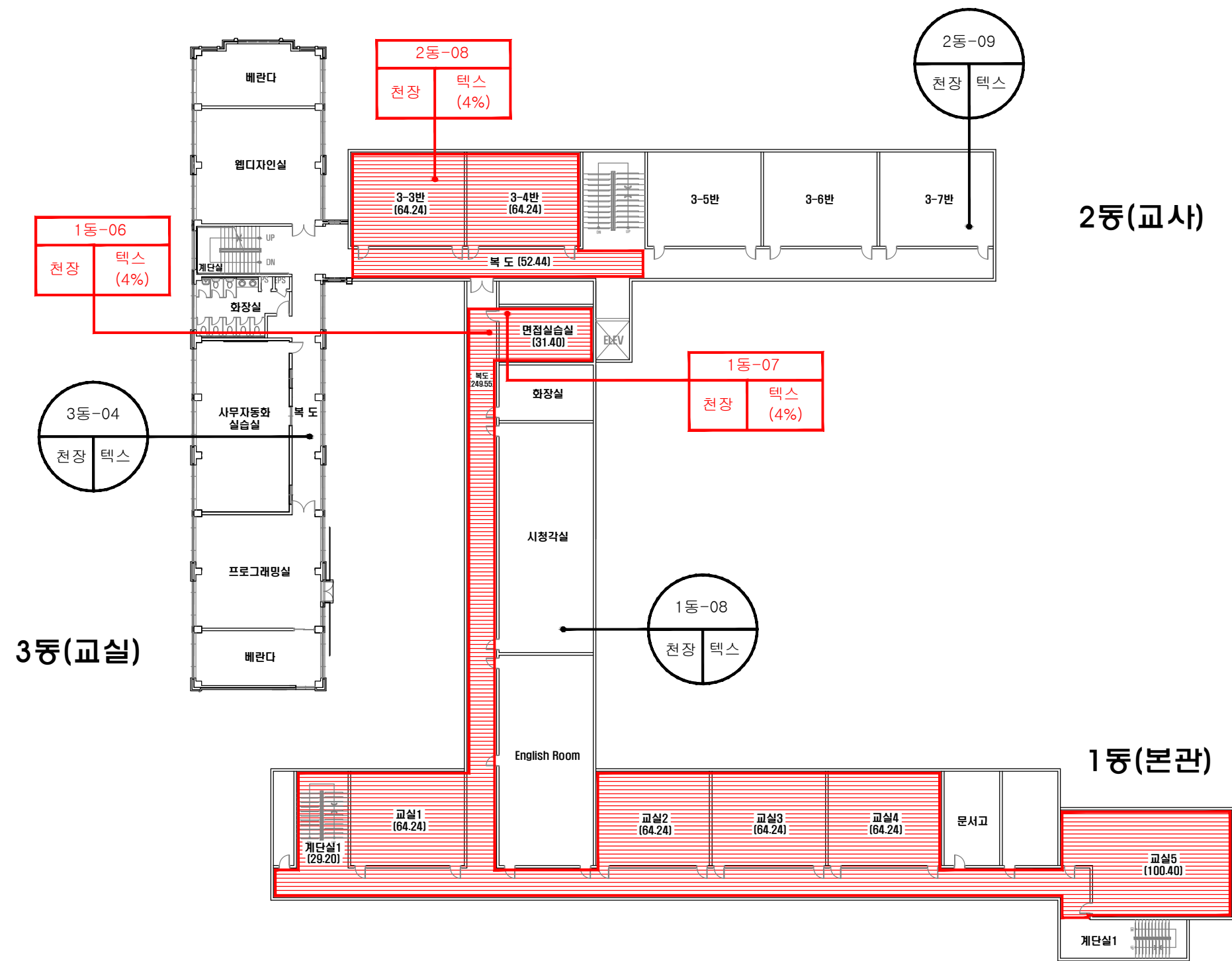
* 도면축척 :

* 석면조사기관 :
(주)대한석면환경연구소

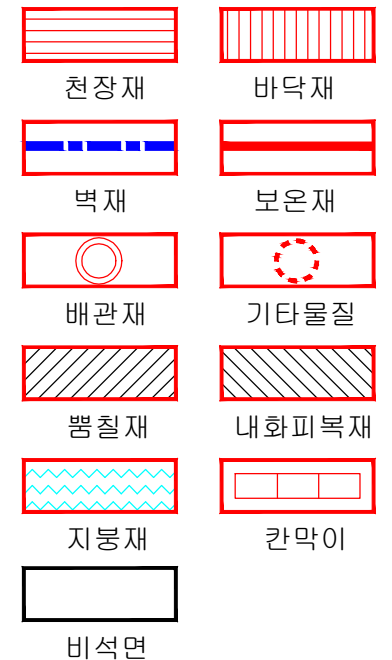
* 석면분석기관 :
(주)대한석면환경연구소

* 조사일자 : 2014.07.23

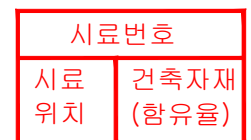
1. 1동 · 2동 · 3동 4층



석면함유지점 범례



건축자재 인식표



석면함유 시료



석면비함유 시료

* 건축물명: 1동·2동·3동

* 건축물 소재지 : 전북 전주시 완산구 덕적골1길 60

* 해당층 : 4층

* 도면번호 : 14-07-23-04

* 도면축척 :

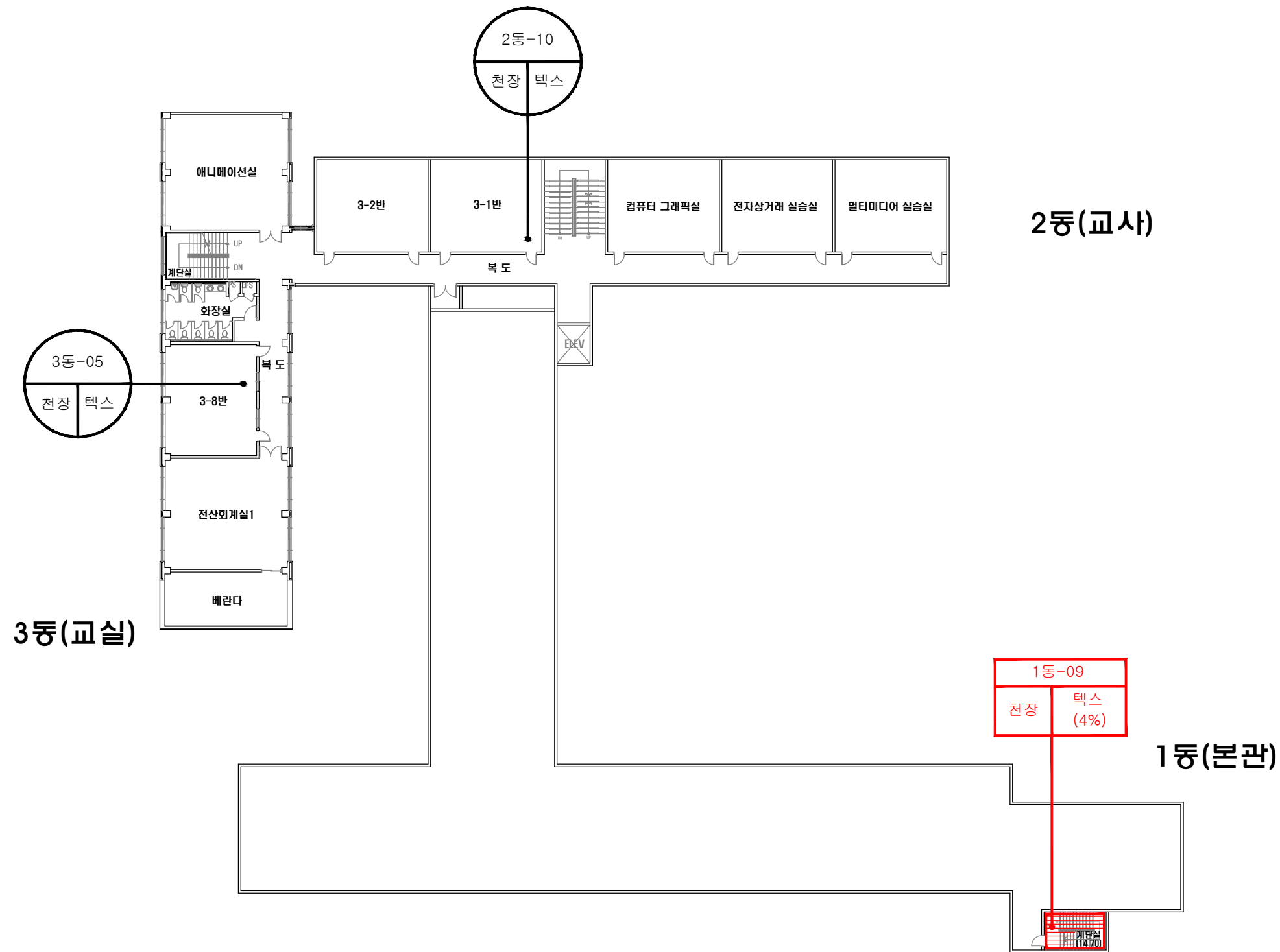
* 석면조사기관 : (주)대한석면환경연구소

* 석면분석기관 : (주)대한석면환경연구소

* 조사일자 : 2014.07.23

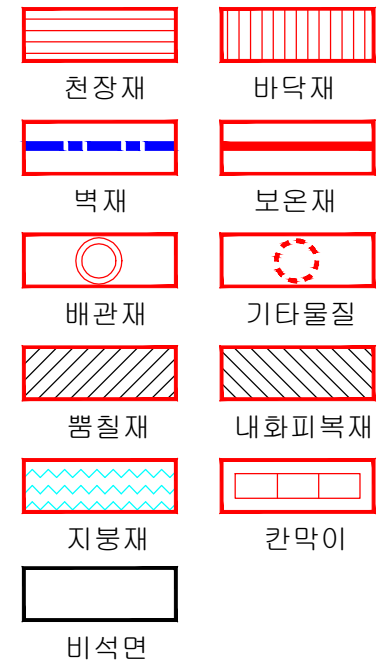
시료번호	시료채취 위치	건축자재	동일물질 구역	면적 부피 길이	석면 종류	석면함유율 (%)	위해성 평가점수	위해성 등급	관리방안
1동-06 1동-07	천장	텍스	면접실습실, 계단실1, 교실1~교실5, 복도	667.51	백석면	4(%)	9	낮음	<석면함유 건축자재의 잠재적인 손상 가능성이 낮은 상태> 1) 비산성과 손상이 동시에 있는 경우 손상에 대한 보수 2) 석면함유 건축자재 또는 설비에 대한 지속적인 유지 관리 3) 석면함유 건축자재 또는 설비가 손상되었을 경우 즉시 보수 4) 석면함유 건축자재를 인위적으로 손상시키지 않도록 함 5) 전기공사, 배선공사 등 건축물 유지보수 공사시 석면함유설비 또는 자재가 훼손되어 석면이 비산되지 않도록 작업수행
2동-08	천장	텍스	3-3반~3-4반, 복도	180.92	백석면	4(%)	9	낮음	

1. 1동(옥탑층), 2동 · 3동(5층)



시료번호	시료채취 위치	건축자재	동일물질 구역	면적 부피 길이	석면 종류	석면함유율 (%)	위해성 평가점수	위해성 등급	관리방안
1동-09	천장	텍스	계단실	14.70	백석면	4(%)	4	낮음	<석면함유 건축자재의 잠재적인 손상 가능성이 낮은 상태> 1) 비산성과 손상이 동시에 있는 경우 손상에 대한 보수 2) 석면함유 건축자재 또는 설비에 대한 지속적인 유지 관리 3) 석면함유 건축자재 또는 설비가 손상되었을 경우 즉시 보수 4) 석면함유 건축자재를 인위적으로 손상시키지 않도록 함 5) 전기공사,배선공사등 건축물 유지보수 공사시 석면함유설비 또는 자재가 훼손되어 석면이 비산되지 않도록 작업수행

석면함유지점 범례



건축자재 인식표

시료번호	
시료 위치	건축자재 (함유율)

석면함유 시료

시료번호	
시료 위치	건축 자재

석면비함유 시료

* 건축물명:1동·2동·3동

* 건축물 소재지 :
전북 전주시 완산구 덕적골1길 60

* 해당층 : 옥탑층·5층

* 도면번호 : 14-07-23-05

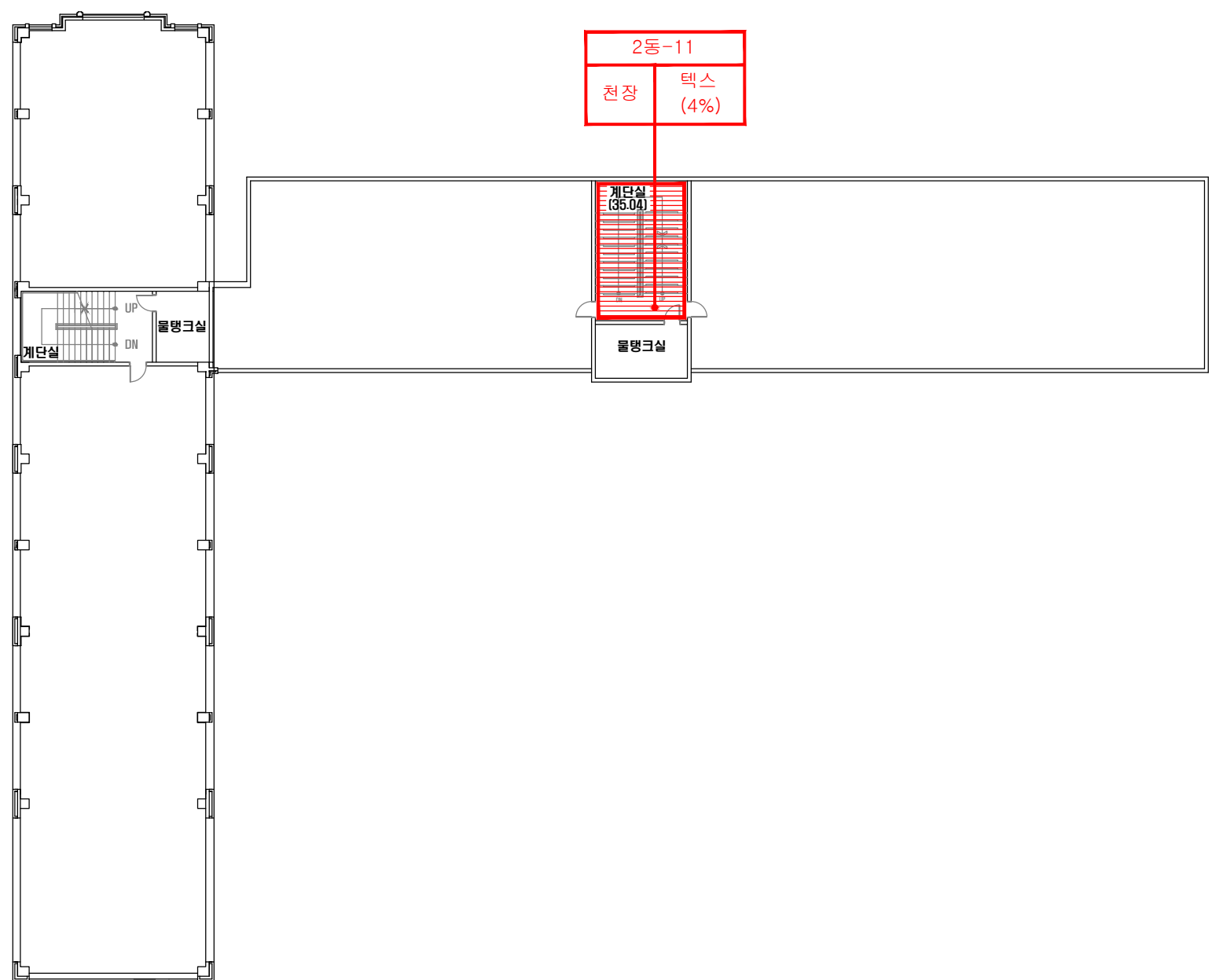
* 도면축척 :

* 석면조사기관 :
(주)대한석면환경연구소

* 석면분석기관 :
(주)대한석면환경연구소

* 조사일자 : 2014.07.23

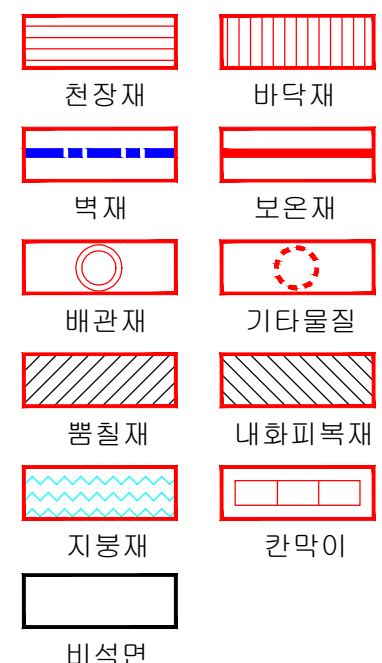
1. 2동 · 3동 옥탑층



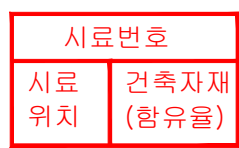
2동(교사)

3동(교실)

석면함유지점 범례



건축자재 인식표



석면함유 시료

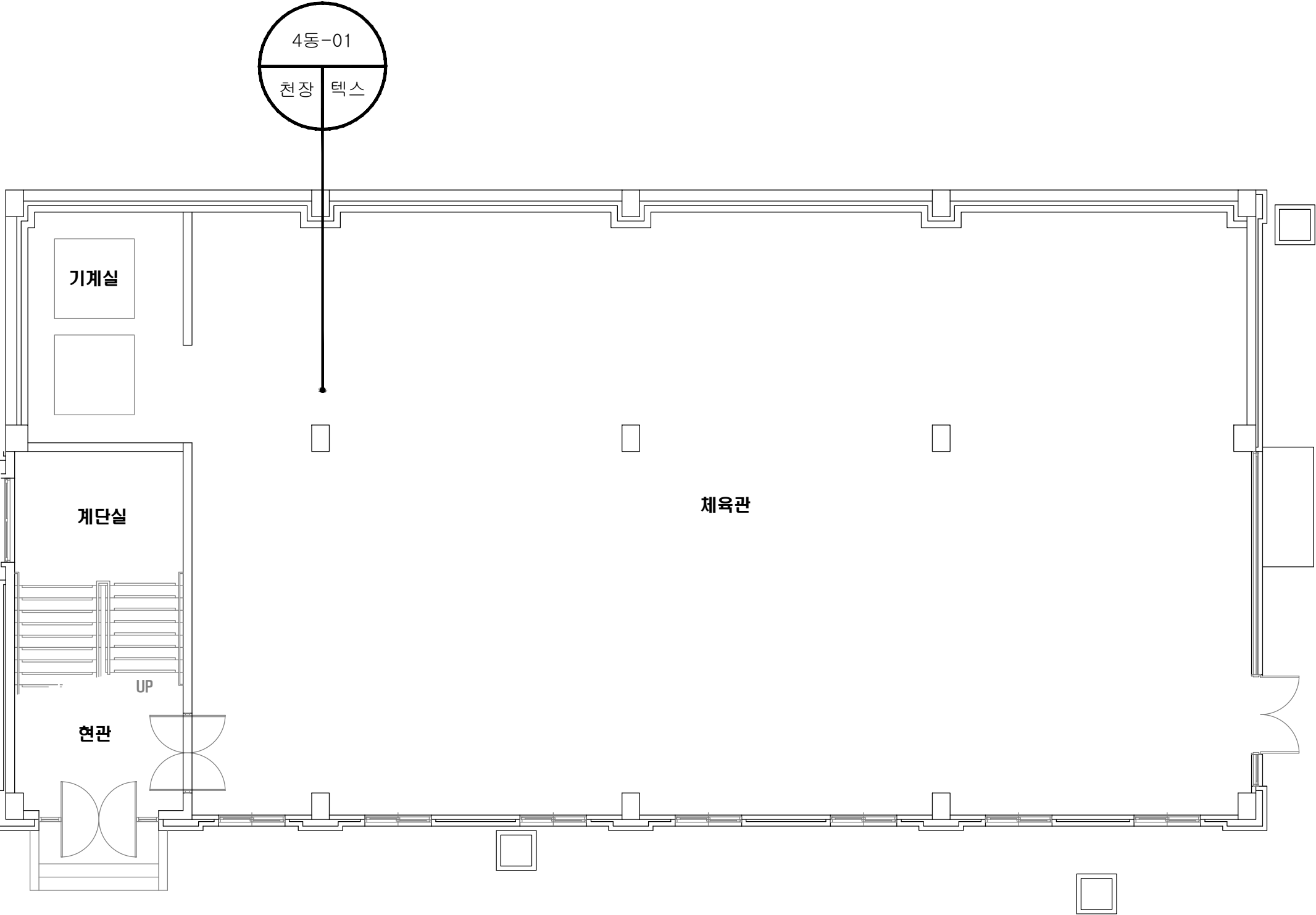


석면비함유 시료

- * 건축물명: 1동·2동·3동
- * 건축물 소재지 : 전북 전주시 완산구 덕적골1길 60
- * 해당층 : 옥탑층
- * 도면번호 : 14-07-23-06
- * 도면축척 :
- * 석면조사기관 : (주)대한석면환경연구소
- * 석면분석기관 : (주)대한석면환경연구소
- * 조사일자 : 2014.07.23

시료번호	시료채취 위치	건축자재	동일물질 구역	면적 부피 길이	석면 종류	석면함유율 (%)	위해성 평가점수	위해성 등급	관리방안
2동-11	천장	텍스	계단실	35.04	백석면	4(%)	4	낮음	<석면함유 건축자재의 잠재적인 손상 가능성이 낮은 상태> 1) 비산성과 손상이 동시에 있는 경우 손상에 대한 보수 2) 석면함유 건축자재 또는 설비에 대한 지속적인 유지 관리 3) 석면함유 건축자재 또는 설비가 손상되었을 경우 즉시 보수 4) 석면함유 건축자재를 인위적으로 손상시키지 않도록 함 5) 전기공사, 배선공사 등 건축물 유지보수 공사시 석면함유설비 또는 자재가 훼손되어 석면이 비산되지 않도록 작업수행

2. 4동 1층



석면함유지점 범례

천장재	바닥재
벽재	보온재
배관재	기타물질
뽐칠재	내화피복재
지붕재	칸막이
비석면	

건축자재 인식표

시료번호	
시료 위치	건축자재 (함유율)

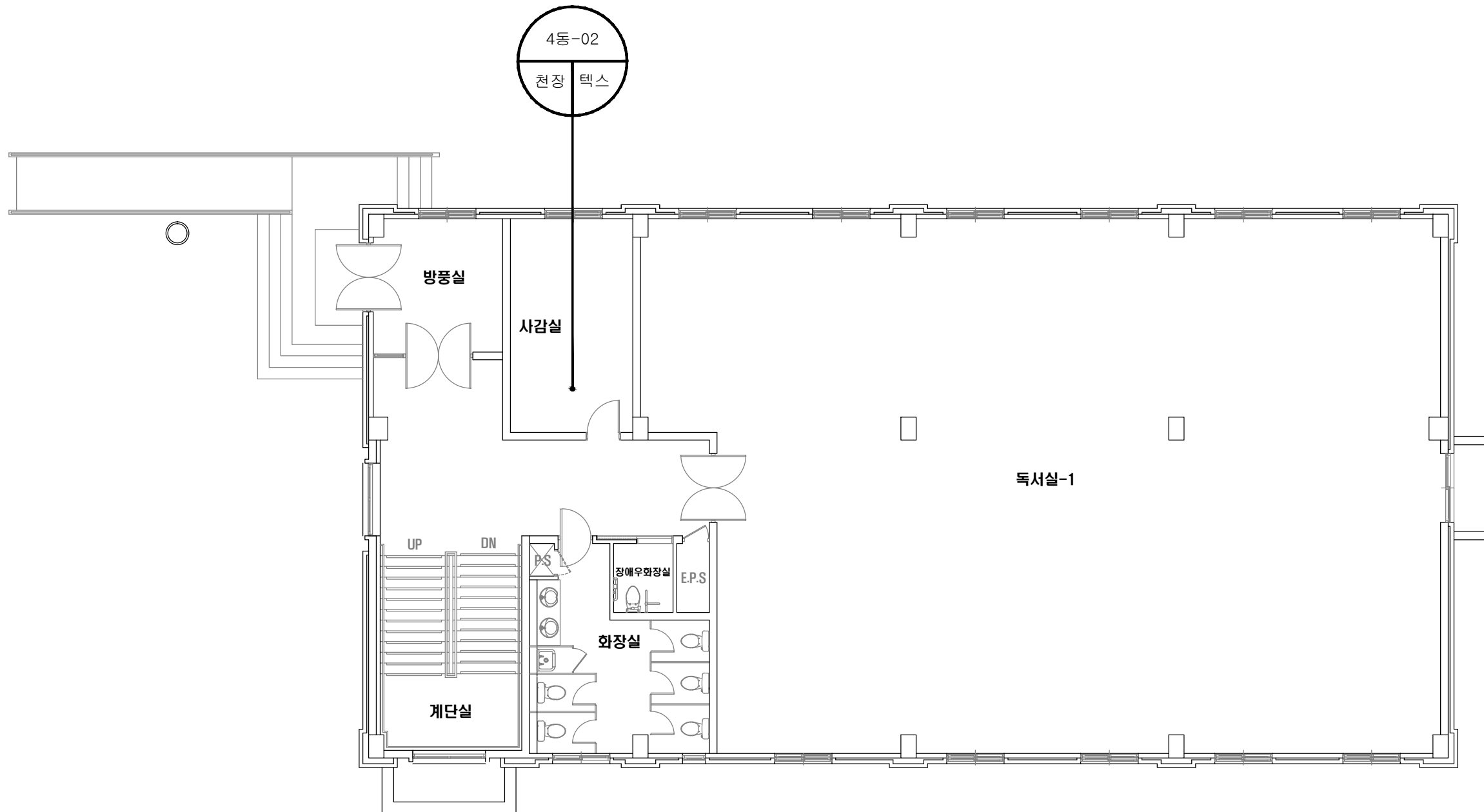
석면함유 시료

시료번호	
시료 위치	건축 자재

석면비함유 시료

- * 건축물명 : 4동
- * 건축물 소재지 : 전북 전주시 완산구 덕적골1길 60
- * 해당층 : 1층
- * 도면번호 : 14-07-23-07
- * 도면축척 :
- * 석면조사기관 : (주)대한석면환경연구소
- * 석면분석기관 : (주)대한석면환경연구소
- * 조사일자 : 2014.07.23

2. 4동 2층



석면함유지점 범례

천장재	바닥재
벽재	보온재
배관재	기타물질
뽕칠재	내화피복재
지붕재	칸막이
비석면	

건축자재 인식표

시료번호	
시료 위치	건축자재 (함유율)

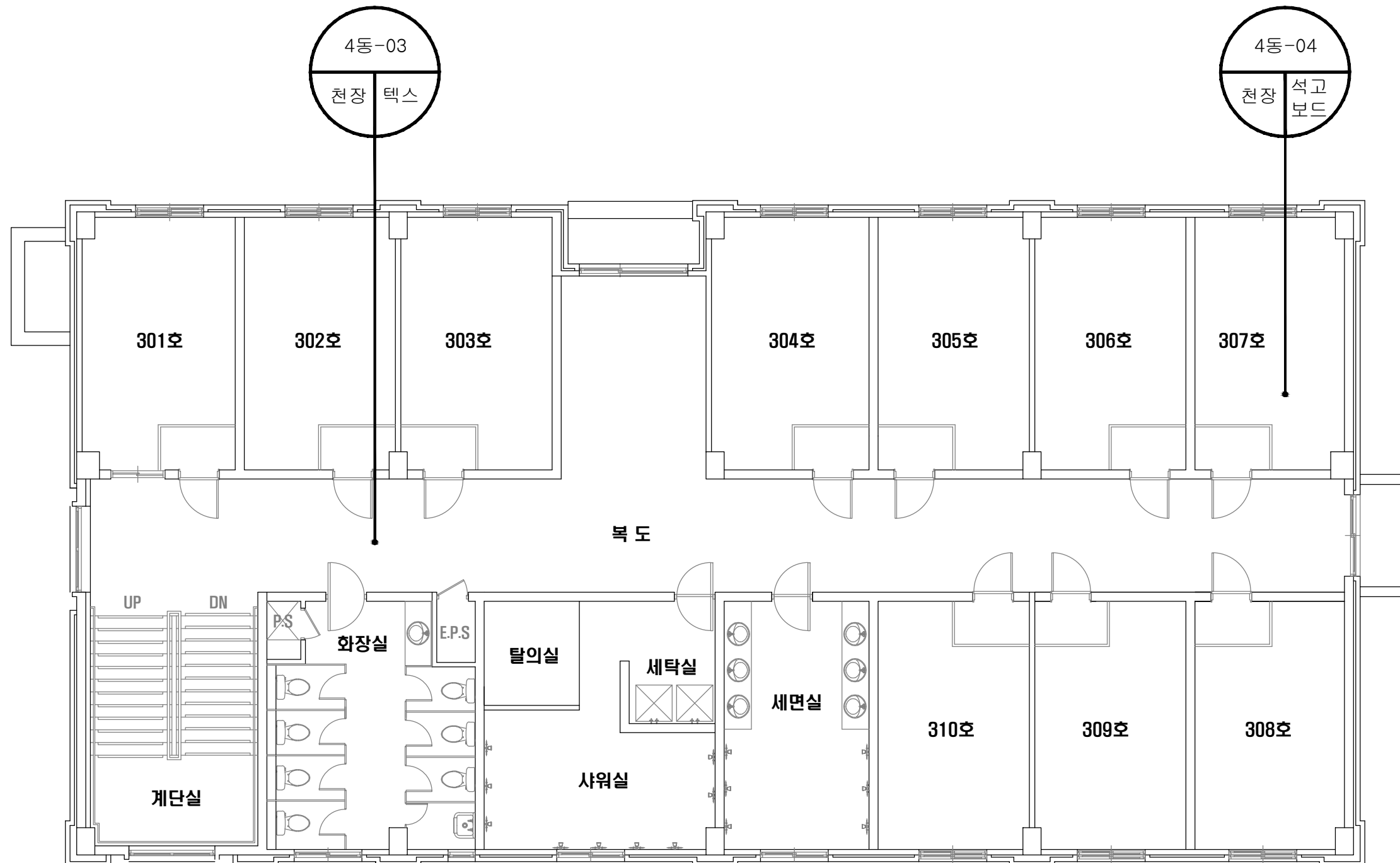
석면함유 시료

시료번호	
시료 위치	건축 자재

석면비함유 시료

- * 건축물명 : 4동
- * 건축물 소재지 : 전북 전주시 완산구 덕적골1길 60
- * 해당층 : 2층
- * 도면번호 : 14-07-23-08
- * 도면축척 :
- * 석면조사기관 : (주)대한석면환경연구소
- * 석면분석기관 : (주)대한석면환경연구소
- * 조사일자 : 2014.07.23

2. 4동 3층



석면함유지점 범례

천장재	바닥재
벽재	보온재
배관재	기타물질
뽕칠재	내화피복재
지붕재	칸막이
비석면	

건축자재 인식표

시료번호	
시료 위치	건축자재 (함유율)

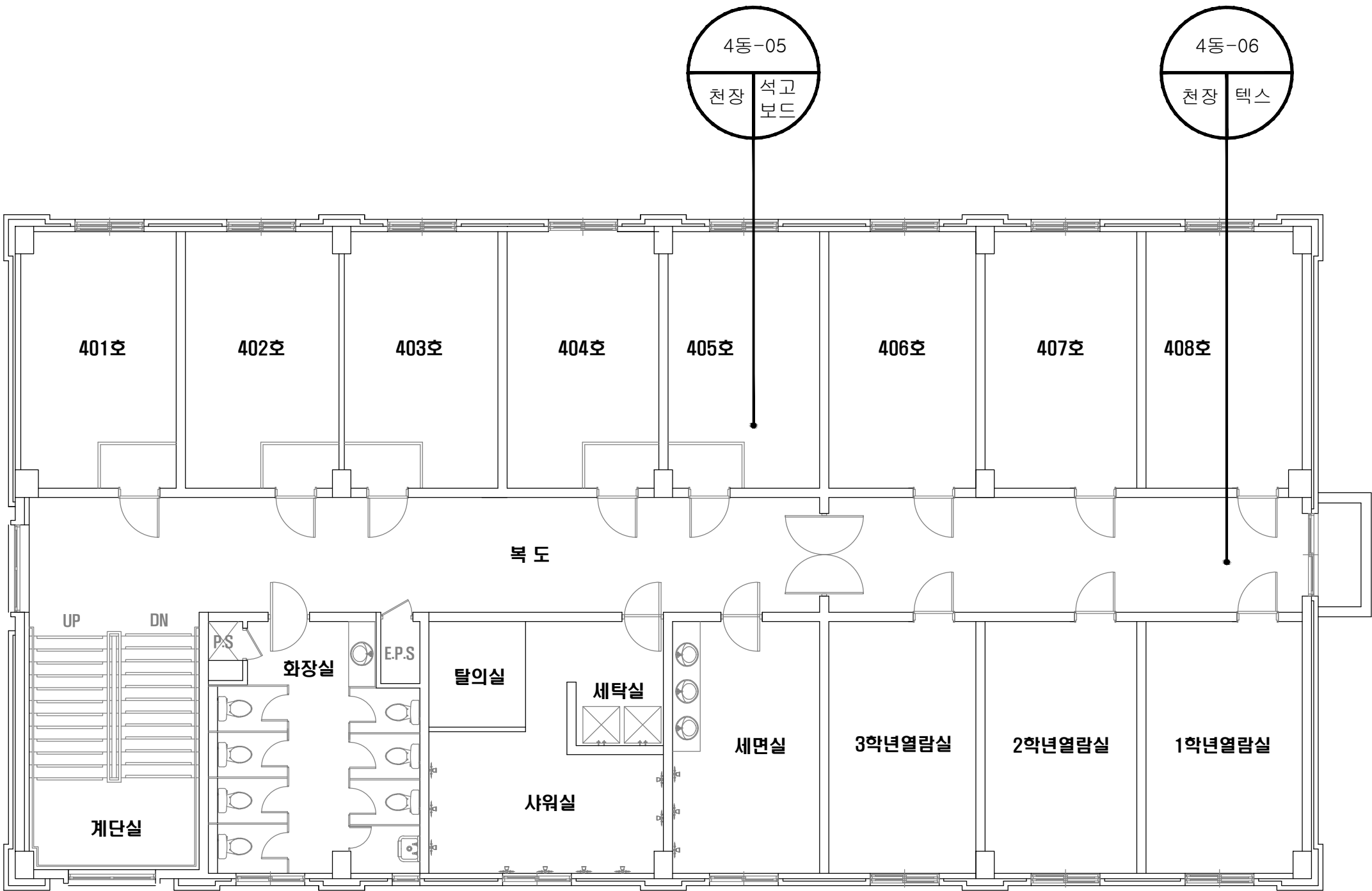
석면함유 시료

시료번호	
시료 위치	건축 자재

석면비함유 시료

- * 건축물명 : 4동
- * 건축물 소재지 : 전북 전주시 완산구 덕적골1길 60
- * 해당층 : 3층
- * 도면번호 : 14-07-23-09
- * 도면축척 :
- * 석면조사기관 : (주)대한석면환경연구소
- * 석면분석기관 : (주)대한석면환경연구소
- * 조사일자 : 2014.07.23

2. 4동 4층



석면함유지점 범례

천장재	바닥재
벽재	보온재
배관재	기타물질
뽕칠재	내화피복재
지붕재	칸막이
비석면	

건축자재 인식표

시료번호	
시료 위치	건축자재 (함유율)

석면함유 시료

시료번호	
시료 위치	건축 자재

석면비함유 시료

- * 건축물명 : 4동
- * 건축물 소재지 : 전북 전주시 완산구 덕적골1길 60
- * 해당층 : 4층
- * 도면번호 : 14-07-23-10
- * 도면축척 :
- * 석면조사기관 : (주)대한석면환경연구소
- * 석면분석기관 : (주)대한석면환경연구소
- * 조사일자 : 2014.07.23

2. 4동 옥탑층



석면함유지점 범례

천장재	바닥재
벽재	보온재
배관재	기타물질
뽕칠재	내화피복재
지붕재	칸막이
비석면	

건축자재 인식표

시료번호	
시료 위치	건축자재 (함유율)

석면함유 시료

시료번호	
시료 위치	건축 자재

석면비함유 시료

- * 건축물명 : 4동
- * 건축물 소재지 : 전북 전주시 완산구 덕적골1길 60
- * 해당층 : 옥탑층
- * 도면번호 : 14-07-23-11
- * 도면축척 :
- * 석면조사기관 : (주)대한석면환경연구소
- * 석면분석기관 : (주)대한석면환경연구소
- * 조사일자 : 2014.07.23