

건축물 석면 지도

[나포초등학교(본관)]

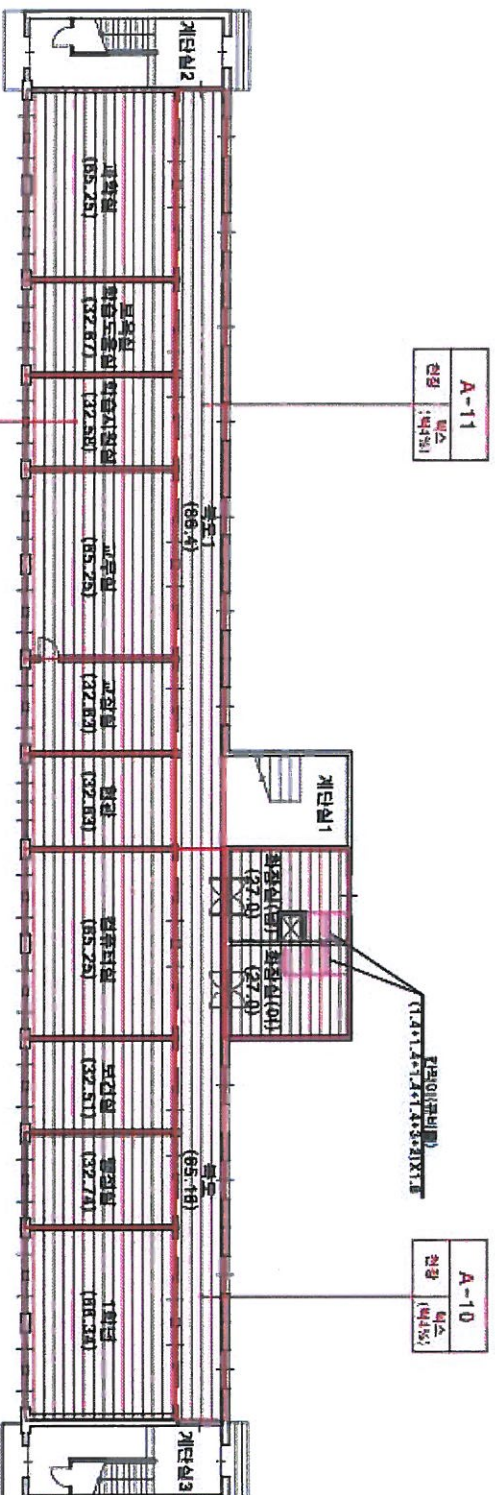
전북 군산시 나포면 교동1길 23

 (주) 알파 석면연구소
Alpha an Institute

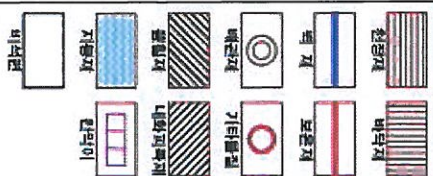
전주시 덕진구 불사평로 12(덕진동1가)
TEL: (063) 291-8836
FAX: (063) 291-8332

나포초등학교(본관) 1층

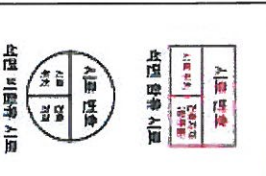
전통서체 2권 2권

[illegible]

전통서체 2권 2권



건축자재 인식표

[illegible]

건축자재별 그림 보기



*건축자재 인식표



五、四、三、二、一、

- 건국훈장훈장 : 건국훈장훈장
(보통)
- 건국훈장대통령표창 : 건국훈장대통령표창
1980년 1월 23
- 포항시내수출 : 포항시내수출
14-06-12-03
- 영남대학교총장 : 영남대학교총장
(주)영남대학교총장
- 영남대학교총장 : 영남대학교총장
(주)영남대학교총장
- 조각가협회 : 조각가협회
2014.08.12.

건축물 석면 지도

[나포초등학교(유치원)]

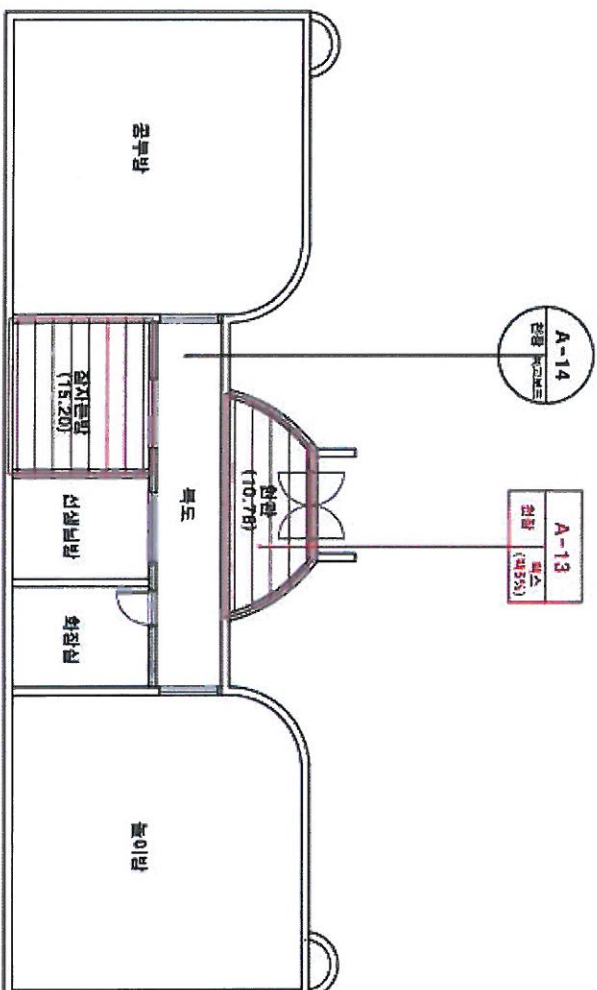
전북 군산시 나포면 교동1길 23



(주) 알파식면연구소
Alpha an institute

전주시 덕진구 을사영로 12(덕진동1가)
TEL: (063) 291-8836
FAX: (063) 291-8332

나포초등학교(유치원)



시도 번호	시도 계획 위치	건축 지제	동일 물권 구역	면적(m ²), 부지(m ²), 길이(m)	건립 종류	석면 비율(%)	위해성 평가 점수	위해성 등급	관리 방안
A-13	현관 안쪽	제 1	현관, 주차는방 안쪽	25.98 m ²	석면	5%	7	낮음	<석면 함유 건축자재의 잠재적인 손상 가능성에 대한 우려> 1) 비선형과 선형이 동시에 있는 경우 선형에 대한 보수 2) 석면 함유 건축자재 또는 성에에 대한 지속적인 유지관리 3) 석면 함유 건축자재 또는 성에에 대한 지속적인 유지관리 4) 석면 함유 건축자재 인위적으로 손상되지 않도록 함 5) 전기/가스/배선/배수 등 건축물 유지보수 공사시 석면 함유 재료 또는 자재가 훼손되어 석면이 비산되지 않도록 작업수행

건축자재 그림 별제



*건축자재 인식도



*건축물 명:
 나포초등학교
 (유치원)
 *건축물 소재지:
 전북군산시 나포면
 고을1길 23
 *도면 번호:
 14-08-12-01
 *석면 조사 기관:
 (주)알파석면연구소
 *석면 분석 기관:
 (주)알파석면연구소
 *조사 일자:
 2014.08.12.