

# 1 사회·문화 현상의 탐구

## 1단원 6차시3-1 사회·문화 현상의 탐구 절차



# 6차시



## 오늘의 포인트!

1. 양적-질적 연구방법의 절차의 차이점은?
2. 탐구절차에 대해 다시 한번 짚기!
3. 연역적? - (            ), 귀납적? - (            )
4. 연구자에게 필요한태도 - 개방적, 상대주의적, 객관적
- (5~6) 문제제기-주제선정-가설설정-자료수집, 분석-가설  
검증-결론도출-연구결과 활용 및 대안마련
5. 연구자가 가치개입해야 하는 절차는?
6. 연구자가 가치중립해야 하는 절차는?





## 이것만은 알고 가자!! 학습 목표



✓ 교과서 37~40쪽

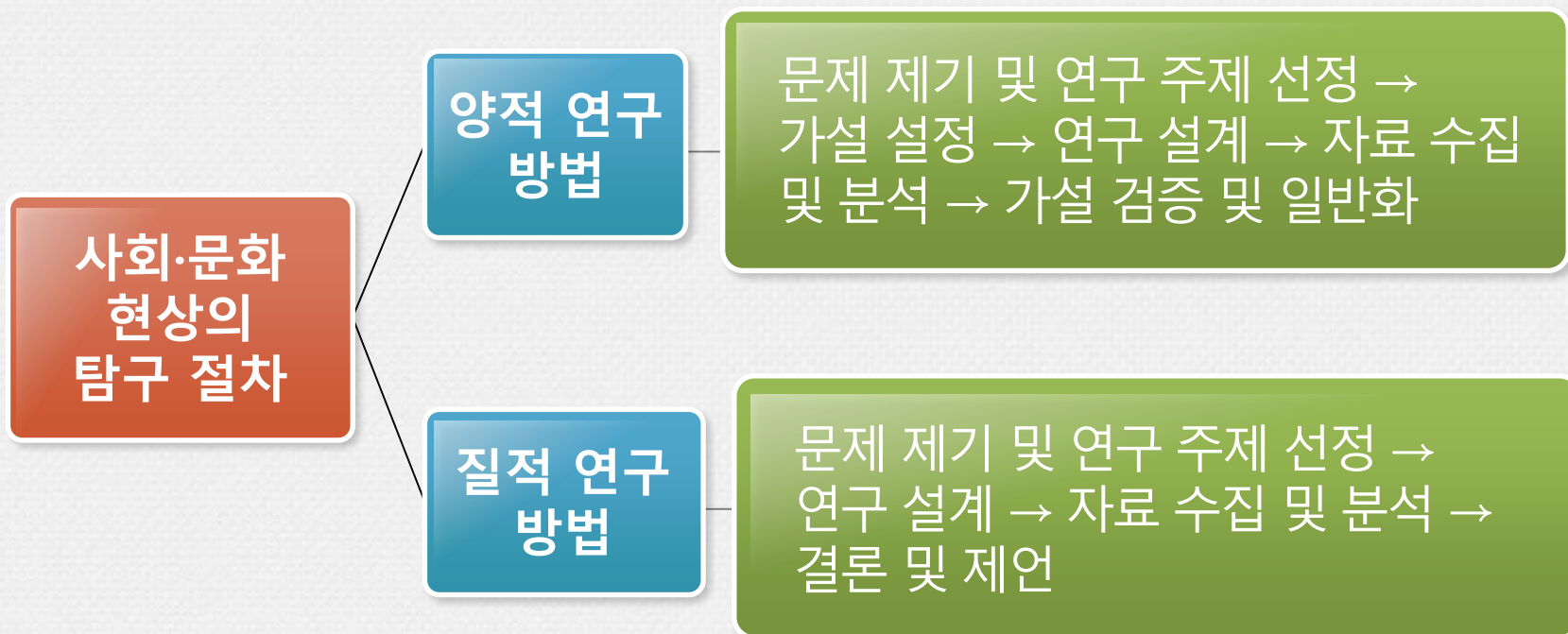
### 학습 목표

- 사회·문화 현상에 대한 탐구 절차를 실제 사례에 적용할 수 있다.

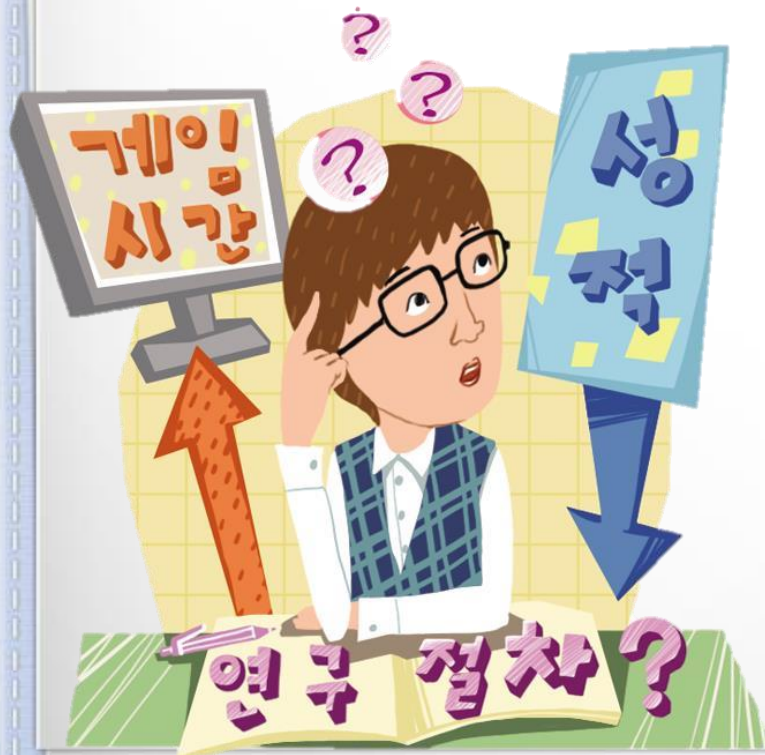




## 배울 내용 미리 보기



## 과학적 연구 결과를 얻기 위한 절차



온라인 게임을 많이 하면  
성적이 떨어질까?



사회·문화 현상에 대한 탐구는  
일정한 절차에 의해 진행된다.

## ① 양적 연구 방법의 탐구 절차

### ① 문제 제기 및 연구 주제 선정

- 연구자의 이론적·실천적 문제 제기

### ② 가설 설정

독립 변수와 종속 변수 간의 관계에 관하여  
경험적으로 검증 가능한 진술

- 연구 주제와 관련된 선행 연구를 바탕으로 가설 수립

#### <유용한 가설의 조건>

1. 명료해야 함.
2. 특정 가치가 개입되지 않아야 함.
3. 경험적으로 검증 가능해야 함.
4. 계량화가 가능해야 함.

## ① 양적 연구 방법의 탐구 절차

### ③ 연구 설계

- 자료 수집 방법, 조사 대상과 범위, 조사 시간, 분석 도구에 대한 구체적인 계획을 수립

### ④ 자료 수집 및 분석

- 연구 설계에서 계획한 자료 수집 방법에 따라 자료 수집
- 수집된 자료를 통계 기법으로 분석





## ① 양적 연구 방법의 탐구 절차

### ⑤ 가설 검증 및 일반화

- 자료를 분석한 후 가설 수용 및 기각 여부 검증
- 가설이 입증된 경우 가설을 모집단 전체에 적용하는 일반화 시도



## ② 질적 연구 방법의 탐구 절차

### ① 문제 제기 및 연구 주제 선정

- 연구 주제와 관련된 막연한 가정을 갖고 의문 제기
- 사례: '남성성과 여성성의 의미는 사회·문화적으로 어떻게 구성되는 것일까?'

### ② 연구 설계

- 자료 수집 방법, 조사 대상과 범위, 조사 시간 등에 대한 구체적인 계획을 수립



## ② 질적 연구 방법의 탐구 절차

### ③ 자료 수집

- 면접법이나 참여 관찰법 등의 방법을 통하여 자료를 수집

### ④ 자료 분석

- 수집된 자료를 연구자의 직관적 통찰을 통해 해석

### ⑤ 결론 및 제언

- 새로운 의미나 요인을 발견함으로써 향후에 대안적 이론 제언





## ‘양적 연구 방법’과 ‘질적 연구 방법’ 절차

### ■ 양적 연구의 탐구 절차

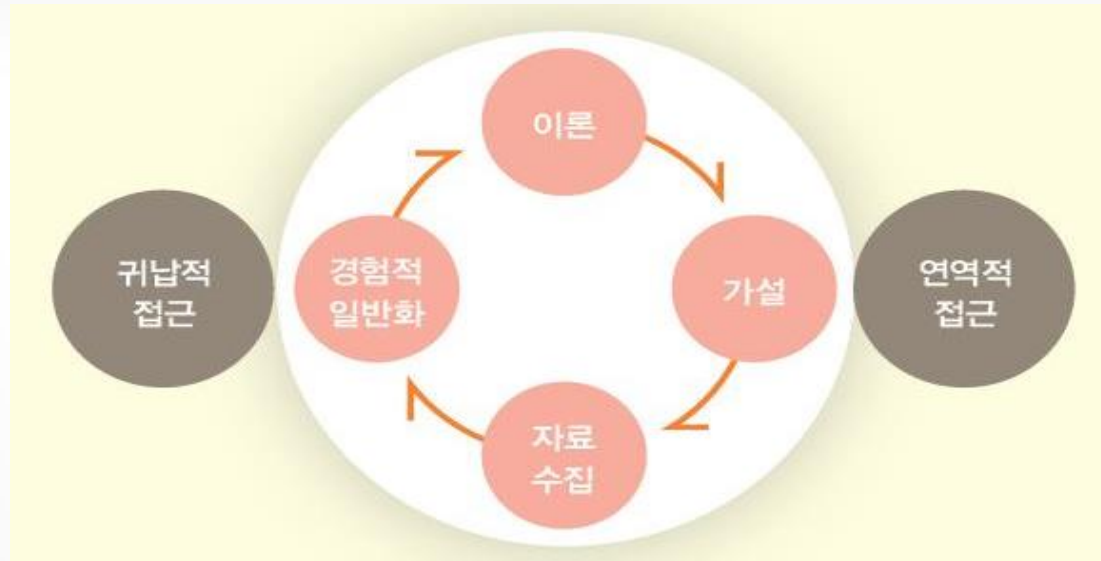


### ■ 질적 연구의 탐구 절차





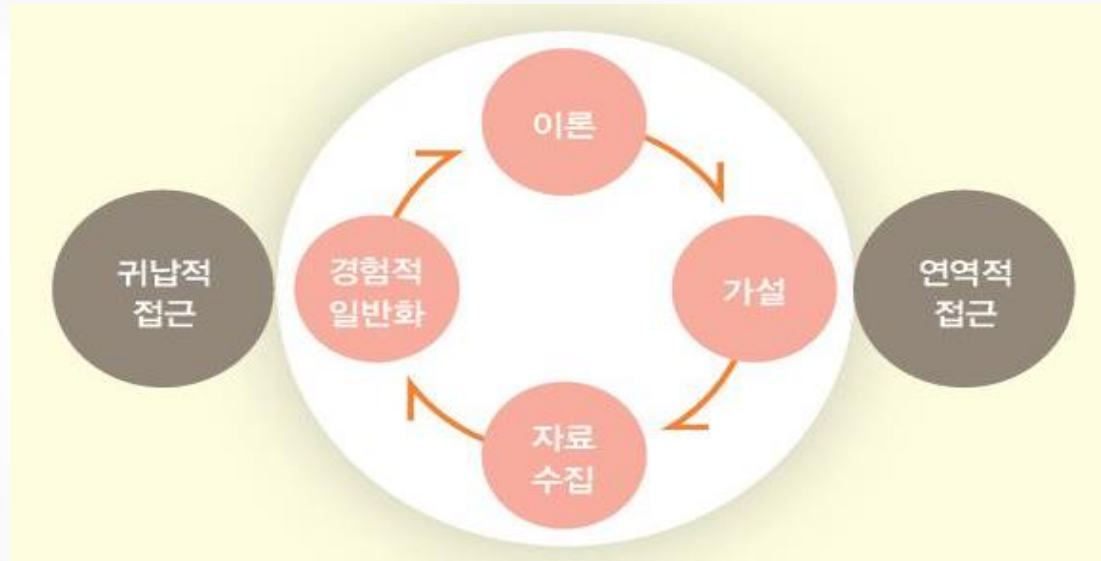
## ‘연역적 접근’과 ‘귀납적 접근’



### ■ 연역적 접근

- 의미: 검증된 이론 등의 일반적인 것으로부터 특수한 것을 추정해 내는 방법
- 적용: 가설을 설정하고 경험적 자료를 수집하여 가설을 검증함으로써 이론을 만드는 과학적 연구에서 주로 사용됨.

## ‘연역적 접근’과 ‘귀납적 접근’



### ■ 귀납적 접근

- 의미: 구체적 사실이나 수집된 자료 또는 지식을 바탕으로 일반적인 진리 또는 원리로서의 결론이나 일반화를 도출하는 방법
- 적용: 자료를 수집·종합하여 이론을 형성하는 사례 연구에 주로 이용됨.



다음 시간에는...

사회·문화 현상의 탐구와  
과학적 태도에 대해 배웁니다.