

2019학년도 인근지역 학교간 오순도순 공동교육과정 거점학교(1-2-①) 운영 계획

주제번호	지역	급	설립	학교 번호	학교명	담당자	
						성 명	휴대폰
1-2-①	전북	고	사	12	전주기전여자고등학교		

교 장 (성명)	교 감 (성명)	학급수			학생수			과학중 점 학급수	혁신 학교
		1학년	2학년	3학년	1학년	2학년	3학년		
장인균	한희영	9	9	9	259	253	300	6	×

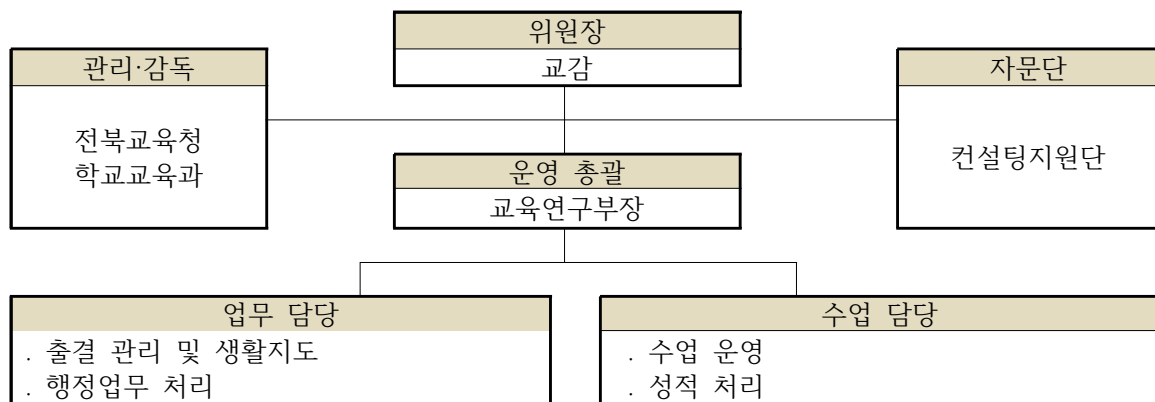
I 운영의 목적

- 다양한 교육을 희망하는 학생들에게 적성과 능력에 맞는 교육 기회 부여
 - 학생의 진로와 관련된 교육을 실시함으로써 학습에 대한 흥미 향상
 - 적성과 능력에 맞는 교육을 통한 자기주도적 학습 능력 향상
- 일반고 학생들이 꿈과 끼를 펼칠 수 있는 다양한 학생 중심 교육의 기회 제공
 - 인근 학교 간 교육과정 공유시스템 구축을 통한 다양한 프로그램 운영

II 운영의 설계

1. 운영위원회 조직

순	업무 담당교사		주요 업무
	학기	성명	
1	1학기	김경희	출결관리, 수업준비물 관리, 학생 비상 연락망 구축 등
2	2학기	양휘훈	출결관리, 수업준비물 관리, 학생 비상 연락망 구축 등



2. 추진 일정

[1학기]

구분	세부 추진내용	월별 계획(월)						비고
		2	3	4	5	6	7	
준비 단계	운영 계획서 작성	2월						
	운영 위원회 구성	2월						
	학생 모집 공고		4-8					공문발송
	추가 모집 공고		11-13					
	학생 선발		15					
	학생 선발 결과 공고		20					공문발송
실행 단계	NEIS 교육과정 등록		26-27					
	NEIS 타교 수강생 등록		28-29					
	공동교육과정 운영		23,30	6,13	11,18	1,15	13	
	컨설팅						예정	1회 운영
	2차고사(공동교육과정)					15		
	NEIS 성적처리						11-12	
	성적 처리 및 이의신청						15-17	
정리 단계	운영 성과 발표회						13	
	NEIS 자료 전송(성적)						22	

[2학기]

구분	세부 추진내용	월별 계획(월)							비고
		2-6	7	8	9	10	11	12	
준비 단계	운영 계획서 작성	2월							
	운영 위원회 구성	2월							
	학생 모집 공고		5						공문발송
	추가 모집 공고		8-10						
	학생 선발		17						
	학생 선발 결과 공고		19						공문발송
실행 단계	NEIS 교육과정 등록		24-26						
	NEIS 타교 수강생 등록		29-31						
	공동교육과정 운영			24,31	7,21	12,19	2,16	21	
	컨설팅						예정		1회 운영
	2차고사(공동교육과정)						16		
	NEIS 성적처리							4-6	
	성적 처리 및 이의신청							9-11	
정리 단계	운영 성과 발표회							21	
	NEIS 자료 전송(성적)							16	

3. 교육과정 및 시간표

운영 영역				성별	학년	운영 학기	단위 수	학급 수	인원 (명)	운영요일 (시간)
교육과정	교과영역	교과(군)	과목							
2015 개정	탐구	과학	고급 생명과학	남/여	2	1	2	1	15	토요일 (09:00~12:40)
2015 개정	탐구	과학	고급 화학	남/여	2	2	2	1	15	토요일 (09:00~12:40)

교과 영역	교과 (군)	세부 교과목	선택 구분	운영 단위	2019학년도		비고
					1학기	2학기	
탐구	과학	고급생명과학	진로	2	2	-	동일 과목 중복 수강 불가
		고급화학	진로	2	-	2	동일 과목 중복 수강 불가
이수단위 소계				2/2	2	2	

4. 학생 평가계획

가. 성적처리 방법

- 1) 공동교육과정 거점학교(위탁교)의 교육과정을 이수한 학생의 성적 산출은 이수한 과목[체육·예술 교과(군)의 일반 선택 과목, 교양 교과(군)의 과목 제외]에 대해 ‘교과’, ‘과목’, ‘단위수’, ‘원점수/과목평균(표준편차)’, ‘성취도(수강자수)’, 세부 능력 및 특기사항을 입력한다.
- 2) ‘학교 간 통합 선택교과(공동교육과정)’로 이수한 과목의 ‘석차등급’란은 공란으로 두며, ‘비고’란에는 자동으로 ‘공동’으로 표시된다.
- 3) 공동교육과정 거점학교에 개설된 과목을 이수할 경우 수강자 수는 그 과목(과정)을 수강한 학생 수로 하되, 수강자 수는 매 학기말 성적산출 시점을 기준으로 해당 과목을 수강한 학생 수로 한다.
- 4) 평가는 평가 기준에 의거 학기별로 실시(지필평가, 수행평가 포함)하고 성적자료를 학기 종료 이전에 원적교로 NEIS를 통해 자료 전송하고, 원적교는 해당 자료를 학교생활기록부에 반영한다.
- 5) 결시자의 성적 처리는 위탁교의 학업성적 관리규정에 따른다.
- 6) 평가업무는 다음을 참고하여 진행한다.
 - 가) (공동교육과정) 학업성적 평가관리 단계별 업무 매뉴얼 (붙임 3)
 - 나) (공동교육과정) 거점학교 나이스 단계별 업무처리 매뉴얼 (붙임 4)
 - 다) (공동교육과정) 2019학년도 과학교과 평가규정
- 7) 위탁교 학생 평가 계획에 명시되지 않은 사항은 위탁교의 교과협의회 협의와 학업 성적 관리 위원회 심의를 거쳐 위탁교의 학업성적관리규정의 기준에 의거 하여 처리한다.

나. 평가 영역별 반영비율

1) 고급생명과학

과목명	고급생명과학		성취도	3단계
평가방법	지필평가		수행평가	
반영비율	30%		70%	
평가영역	1차고사	2차고사	포트폴리오 및 보고서	발표
영역만점	-	100	40점	30점
반영비율	-	30%	40%	30%
기본점수	-	0점	24점	18점
평가시기	-	6월 중	수시	12월 중

가) 포트폴리오 및 보고서

평가 등급	배점	행 동 수 준
A	40	◦ 수업참여도, 창의적 설계, 문제 해결 능력, 결과 해석 능력 등 전 항목 우수
B	36	위의 도달점 중 1-2개 항목이 미흡
C	32	◦ 위의 도달점 중 3-4개 항목이 미흡
D	24	◦ 포트폴리오 및 보고서 미제출

나) 발표

평가 등급	배점	행 동 수 준
A	30	◦ 조별 협동심, 개념이해도, 발표 태도 등 전 항목 우수
B	27	◦ 위의 도달점 중 1개 미흡
C	24	◦ 위의 도달점 중 2-3개 미흡
D	18	◦ 발표 미수행

2) 고급화학

과목명	고급화학		성취도	3단계
평가방법	지필평가		수행평가	
반영비율	30%		70%	
평가영역	1차고사	2차고사	포트폴리오 및 보고서	발표
영역만점	-	100	40점	30점
반영비율	-	30%	40%	30%
기본점수	-	0점	24점	18점
평가시기	-	11월 중	수시	12월 중

가) 포트폴리오 및 보고서

평가 등급	배점	행 동 수 준
A	40	◦ 수업참여도, 창의적 설계, 문제 해결 능력, 결과 해석 능력 등 전 항목 우수
B	36	◦ 위의 도달점 중 1-2개 항목이 미흡
C	32	◦ 위의 도달점 중 3-4개 항목이 미흡
D	24	◦ 포트폴리오 및 보고서 미제출

나) 발표

평가 등급	배점	행 동 수 준
A	30	◦ 조별 협동심, 개념이해도, 발표 태도 등 전 항목 우수
B	27	◦ 위의 도달점 중 1개 미흡
C	24	◦ 위의 도달점 중 2-3개 미흡
D	18	◦ 발표 미수행

5. 생활 지도계획

가. 인근 학교간 공동교육과정 거점학교의 학생 생활 규정은 거점학교의 학생생활지도 규정에 의거한다.

나. 교육과정 거점학교 참가 학생은 다음 각 호의 규정을 준수해야 하며, 규정을 준수하지 않을 시 원적교로 복귀 조치된다.

- 1) 면학 분위기 방해 등 거점학교 업무 및 교과 담당교사의 지시에 불응한 경우
- 2) 거점학교 운영 학교에 재학 중인 학생과 거점학교 참가 학생 간의 학교폭력이 발생한 경우(거점학교 생활지도 규정에 의거 처벌 후 소속 학교 복귀)
- 3) 사회봉사 이상의 징계 시(거점학교)

다. 출결관리

- 1) 출결 처리는 위탁교의 학업성적관리규정에 근거하여 운영하며, 동일한 기준으로 처리할 수 있도록 출결 사항을 학기초에 학생과 학부모, 교사에게 안내한다.
- 2) ‘출결현황’은 거점학교 이수 자료로 활용하며 수업 일수의 2/3 이상 출석한 경우 해당 과목을 이수한 것으로 처리한다.
- 3) 이수하지 못하는 경우라도 학생의 수강을 원하는 경우 원적교에 복귀 조치하지 않을 수 있다.

라. 학생관리

- 1) 위탁학생이 소속감을 갖도록 지도하며, 개별 연락체제를 구축하여 소속 학교 담당 교사의 지원을 받아 지도한다.
- 2) 위탁학생의 출결에 특이 사항이 발생한 경우 소속 학교의 담당 교사에게 통보한다.
- 3) 기타 생활지도 시 필요할 경우 소속 학교와 거점학교 담당교사 간 협의를 통하여 문제 해결을 위해 노력한다.

6. 학생 모집 및 선발 방법

가. 전라북도 내 공동교육과정 운영과 관련한 수업 계획 및 교육과정 거점학교 지원서[붙임 1]를 공문으로 발송한다.

나. 신청자가 15명 미만인 경우 추가 모집을 통해 기간을 연장하여 수강신청 지원서를 접수할 수 있다.

다. 신청자가 15명 초과인 경우 학생 선발 시 학생 선발을 위한 과정을 거칠 수 있다.
(단, 신청자가 15명 미만인 경우에도 필요한 경우 학생 선발을 위한 과정을 거칠 수 있다.)

라. 학생 선발 본교생과 타교생 구분 없이 운영 목표에 적합한 수강생을 선발하기 위해

아래와 같이 평가 영역을 선정하고, 투명하고 공정한 선발 기준 [붙임 2] 을 제시한다.

영역	지원서 (10점)	생활기록부(40점)		심층면접(50점)		계
		출결	인성	과정이해	심층문항	
점수	10점	10점	30점	10점	40점	100점

- 마. 학생 선발은 수업 담당교사가 진행하며 선발 기준에 따른 각 영역의 합계 점수가 높은 순으로 선발한다.
- 바. 학생이 선발되면 학기 초에 위탁교는 [타교수강생관리] 메뉴, 원적교는 [위탁학생 관리] 메뉴를 이용해 NEIS에 학적 반영한다.
- 사. 학생 모집과 관련해 위에 명시되지 않은 사항은 운영위원회에서 심의하여 결정한다.

III 운영 현황

1. 강사

담당자	담당역할	비고
연구부장	거점학교 운영 총괄	
고급생명과학 강사	거점학교 교육과정 운영 학생지도(1학기)	양휘훈(기전여고)
고급화학 강사	거점학교 교육과정 운영 학생지도(2학기)	김경희 (기전여고)
업무지원	거점학교 교육과정 업무지원(1학기)	김경희(기전여고)
업무지원	거점학교 교육과정 업무지원(2학기)	양휘훈(기전여고)

2. 수업시간표 및 과목별 강의계획

가. 수업시간표

토요일 (매시간 100분 운영)	
교시	시간
1~2교시 연강	09:00 ~ 10:40
3~4교시 연강	11:00 ~ 12:40

- ※ 특강은 소속 학교와의 협조를 통해 평일 저녁 시간을 활용할 수도 있으며, 인근지역 학교 간 공동교육과정 거점학교의 학사일정에 따라 변경될 수 있음.

나. 강의계획서
1학기

거점학교명		전주기전여자고등학교				강좌 과목명	고급생명과학		
지도 교사	학기 1	소속학교		성 명		강의 교재	고급생명과학	이수 단위	2 (단위)
		전주기전여자고등학교		양휘훈					
운영기간		03.23.(토) ~ 7.13(토)				강의장소	전주기전여자고등학교 생명과학실		
강의요일		토요일				강의시간	09:00 ~ 12:40 (4교시)		
강의목표		· 생명과학에 대한 심화학습 기회 제공 · 다양한 분야의 개념과 탐구방법이 융합된 STEAM 기반 탐구활동을 제시함으로써 학생들 스스로 통합적 사고력 향상의 기회를 제공함							
강의내용		생명과학Ⅱ보다 심화된 내용으로 구성							
강의방법		· 심화 생명과학 이론의 이해를 위한 토론 및 협력 학습 · 자기주도적 학습을 통한 노트 및 보고서 작성							
준 비 물		필기도구							
학기	화차	강의일자		강의 시수		강의 주제 및 내용			
		월	일	시 수	누계				
1	1	3	23	4	4	· 생명과학이란 무엇인가? · 세포의 구성분자			
1	2	3	30	4	8	· 물질대사의 이해Ⅰ (광합성)			
1	3	4	6	4	12	· 물질대사의 이해Ⅰ (세포호흡)			
1	4	4	20	4	16	· 신경에 의한 조절 · 호르몬에 의한 조절			
1	5	5	11	4	20	· 면역과 방어기작 · 유전자의 구조와 역할			
1	6	5	18	4	24	· 유전자의 발현과 조절 (central dogma)			
1	7	6	1	4	28	· 발생과 유전자 발현			
1	8	6	15	3	31	· 생명공학의 기술 그리고 인류의 미래			
1	9	7	13	3	34	· 성과발표회 및 수료식			

※ 운영 일정은 사정에 따라 다소 변경 될 수 있음.

2학기

거점학교명		전주기전여자고등학교				강좌 과목명		고급화학		
지도	학기	소속학교		성명		강의 교재	고급화학	이수 단위	2 (단위)	
교사	2	전주기전여자고등학교		김경희						
운영기간		08.24(토)~12.21(토)				강의장소	전주기전여자고등학교 실험실			
강의요일		토요일				강의시간	09:00 ~ 12:40 (4교시)			
강의목표		화학에 대한 심화학습 기회 제공함으로써 체계적이고 깊이 있는 화학 개념의 이해하고, 실생활에 응용능력 향상함								
강의내용		화학Ⅱ보다 심화된 내용으로 구성								
강의방법		• 심화 화학 이론의 이해를 위한 토론 학습 • 자기주도적 학습을 통한 실험 및 보고서 작성								
준 비 물		필기도구								
학기	화차	강의일자		강의 시수		강의 주제 및 내용				
		월	일	시수	누 계					
2	1	8	24	4	4	• 화학이란 무엇인가? • 측정과 계산				
2	2	8	31	4	8	• 물질의 명명법 • 화학의 기초 : 원소, 원자, 이온				
2	3	9	7	4	12	• 화학 반응 : 서론 • 수용액에서의 반응				
2	4	9	21	4	16	• 화학 조성 • 에너지				
2	5	10	12	4	20	• 현대 원자 이론 • 화학 결합				
2	6	10	19	4	24	• 고체, 액체, 기체 • 용액				
2	7	11	2	4	28	• 산과 염기 • 평형				
2	8	11	16	3	31	• 산화-환원 반응과 전기화학 • 방사능과 핵화학, 유기 화학				
2	9	12	21	3	34	• 성과발표회 및 수료식				

※ 운영 일정은 사정에 따라 다소 변경 될 수 있음.

3. 수업운영 일정

1학기

월	일	요일	시수	누계	내 용	비고
3	23	토	4	4	개강식 및 수업	
	30	토	4	8	수업	
4	6	토	4	12	수업	
	20	토	4	16	수업	
5	11	토	4	20	수업	
	18	토	4	24	수업	
6	1	토	4	28	수업	
	15	토	3	31	지필평가 실시	
7	13	토	3	34	발표회 및 수료식	

2학기

월	일	요일	시수	누계	내 용	비고
8	24	토	4	4	개강식 및 수업	
	31	토	4	8	수업	
9	7	토	4	12	수업	
	21	토	4	16	수업	
10	12	토	4	20	수업	
	19	토	4	24	수업	
11	2	토	4	28	수업	
	16	토	3	31	지필평가 실시	
12	21	토	3	34	발표회 및 수료식	

5. 특색 프로그램

- 가. 심화과정을 배움으로 학생들의 화학 및 생명과학의 개념정립
- 나. 실험 및 조별활동을 통해 한 활동들을 비주얼씹킹으로 제작하여 발표함.

IV 기대효과

- 1. 교육과정의 공유를 통한 학생의 교육기회 제공으로 학생의 선택권 확대
- 2. 심화 과정의 수행으로 진로에 대한 사전 지식과 정보 제공
- 3. 획일적인 일반계 고등학교의 다양화된 교육과정의 운영으로 경쟁력 강화

V 2019년도 예산 집행 계획

○ 사업기간 : 2019년 3월 ~ 2020년 2월

○ 세부 집행계획

(단위 : 원)

구 분	항목	산 출 내 역	예산액(원)	비고
강사비	강사비(수업)	45,000원*2명*34시간	3,060,000	
	강사비(특강)	300,000원*2명*4회	2,400,000	
운영비	업무지원	130,000원*2명*5회	1,300,000	
	간식비	3,000원*22명*16회*2과목	2,200,000	
	인쇄비(판넬)	44,000원*20개	880,000	
	인쇄비(노트, 책자)	20,000원*40명*2회	1,600,000	
	선발수당	40,000원*2명*2회	160,000	
	발표회	300,000원*2회	480,000	
재료비	소모품구입	210,000원*16종*2과목	6,720,000	
업무추진비	협의회비	20,000원*6명*10회	1,200,000	
			20,000,000	