

## 석면농도측정 결과표

(Asbestos and other fibers by PCM)

성적서번호	군 산-20190233	접수일자	2020. 01. 22 ~ 2020. 01. 31
의뢰인	(주) 토성토건	분석일자	2020. 01. 22 ~ 2020. 01. 31
용역명	고창초 본관동 및 식생활관 석면해체제거공사		
측정주소	전북 고창군 고창읍 중앙로 259		

## 시 료 명 : 석면농도측정

[illegible]

❖ 측정자(분석자 포함)

성명	자격종목 및 등급	자격등록번호	비고
안지나	대기환경산업기사	01202142528P	측정자
여성구	분석관련학과	-	분석자

용도 : 품질관리용

\*본 석면조사 분석은 산업안전보건법 제38조2, 동법시행령 제30조4, 고용노동부 고시 제2009-32 석면조사 및 정도관리규정과 작업 환경 측정 및 지정측정기관 평가 등에 관한 고용노동부 고시 중 허용기준 설정물질의 측정분석법 (2011-55호-석면)에 의한 석면 분석법에 따른 정성/정량 분석 결과입니다. ( Polarized Light Microscopy(PLM)Performed by NIOSH Method 9002, issue2)

■본 분석결과서는 법적 용도로 사용할 수 없으며, 당사의 허가 없이 재 발행될 수 없습니다.

■ Graticule Field Area = 0.00785 mm<sup>2</sup> , 25mm memb. Filter Area = 385 mm<sup>2</sup> / LOD : 5.5f/100Fields , 7f/mm<sup>2</sup> (NIOSH 7400 Appendix D)

2020. 02. 01

유한회사 올림환경기술원 대표이사

# 석면농도측정 결과표

(Asbestos and other fibers by PCM)

## 측 정 결 과

Sample no	Process	Flow(ℓ)	Time(min)	Total Vol(ℓ/min)	Total Fiber	섬유농도 Conc.(f/cc)	노출기준
WL-01	2층 음악실a	10.12	120	1,214.4	12	0.0040	0.01 f/cc
WL-02	2층 음악실b	10.14	120	1,216.8	10	0.0034	0.01 f/cc
WL-03	2층 음악실c	10.19	120	1,222.8	11	0.0037	0.01 f/cc
WL-04	2층 3-1a	10.09	120	1,210.8	14	0.0047	0.01 f/cc
WL-05	2층 3-1b	10.13	120	1,215.6	13	0.0044	0.01 f/cc
WL-06	2층 3-2a	10.17	120	1,220.4	12	0.0040	0.01 f/cc
WL-07	2층 3-2b	10.14	120	1,216.8	13	0.0044	0.01 f/cc
WL-08	2층 3-3a	10.13	120	1,215.6	11	0.0037	0.01 f/cc
WL-09	2층 3-3b	10.11	120	1,213.2	12	0.0040	0.01 f/cc
WL-10	2층 3-4a	10.18	120	1,221.6	9	0.0030	0.01 f/cc
WL-11	2층 3-4b	10.08	120	1,209.6	10	0.0034	0.01 f/cc
WL-12	2층 3-5a	10.14	120	1,216.8	11	0.0037	0.01 f/cc
WL-13	2층 3-5b	10.15	120	1,218.0	10	0.0034	0.01 f/cc
WL-14	2층 계단실1a	10.09	120	1,210.8	8	0.0027	0.01 f/cc
WL-15	2층 계단실1b	10.18	120	1,221.6	9	0.0030	0.01 f/cc
WL-16	2층 복도a	10.17	120	1,220.4	11	0.0037	0.01 f/cc
WL-17	2층 복도b	10.19	120	1,222.8	13	0.0043	0.01 f/cc
WL-18	2층 복도c	10.11	120	1,213.2	10	0.0034	0.01 f/cc
WL-19	2층 복도d	10.09	120	1,210.8	14	0.0047	0.01 f/cc
WL-20	2층 3-6a	10.12	120	1,214.4	12	0.0040	0.01 f/cc
WL-21	2층 3-6b	10.13	120	1,215.6	10	0.0034	0.01 f/cc
WL-22	2층 제1동아리a	10.17	120	1,220.4	13	0.0044	0.01 f/cc
WL-23	2층 제1동아리b	10.18	120	1,221.6	11	0.0037	0.01 f/cc
WL-24	2층 4-1a	10.11	120	1,213.2	10	0.0034	0.01 f/cc
WL-25	2층 4-1b	10.13	120	1,215.6	11	0.0037	0.01 f/cc
WL-26	2층 4-2a	10.15	120	1,218.0	14	0.0047	0.01 f/cc
WL-27	2층 4-2b	10.14	120	1,216.8	12	0.0040	0.01 f/cc
WL-28	2층 전산실a	10.14	120	1,216.8	10	0.0034	0.01 f/cc
WL-29	2층 전산실b	10.19	120	1,222.8	11	0.0037	0.01 f/cc
WL-30	2층 여교사휴게실a	10.08	120	1,209.6	9	0.0030	0.01 f/cc

## 석면농도측정 결과표

(Asbestos and other fibers by PCM)

### 측 정 결 과

Sample no	Process	Flow(ℓ)	Time(min)	Total Vol(ℓ/min)	Total Fiber	섬유농도 Conc.(f/cc)	노출기준
WL-31	2층 여교사휴게실b	10.15	120	1,218.0	10	0.0034	0.01 f/cc
WL-32	2층 계단실2a	10.12	120	1,214.4	8	0.0027	0.01 f/cc
WL-33	2층 계단실2b	10.14	120	1,216.8	9	0.0030	0.01 f/cc
WL-34	2층 복도e	10.18	120	1,221.6	10	0.0033	0.01 f/cc
WL-35	2층 복도f	10.15	120	1,218.0	12	0.0040	0.01 f/cc
WL-36	2층 복도g	10.16	120	1,219.2	11	0.0037	0.01 f/cc
WL-37	2층 복도h	10.09	120	1,210.8	10	0.0034	0.01 f/cc
WL-38	1층 과학실a	10.19	120	1,222.8	15	0.0050	0.01 f/cc
WL-39	1층 과학실b	10.12	120	1,214.4	16	0.0054	0.01 f/cc
WL-40	1층 과학실c	10.18	120	1,221.6	14	0.0047	0.01 f/cc
WL-41	1층 도움-2a	10.15	120	1,218.0	18	0.0060	0.01 f/cc
WL-42	1층 도움-2b	10.17	120	1,220.4	16	0.0054	0.01 f/cc
WL-43	1층 계단실1a	10.15	120	1,218.0	12	0.0040	0.01 f/cc
WL-44	1층 계단실1b	10.17	120	1,220.4	13	0.0044	0.01 f/cc
WL-45	1층 도움-1a	10.13	120	1,215.6	18	0.0061	0.01 f/cc
WL-46	1층 도움-1b	10.14	120	1,216.8	17	0.0057	0.01 f/cc
WL-47	1층 교장실a	10.19	120	1,222.8	16	0.0053	0.01 f/cc
WL-48	1층 교장실b	10.08	120	1,209.6	17	0.0057	0.01 f/cc
WL-49	1층 현관a	10.13	120	1,215.6	15	0.0050	0.01 f/cc
WL-50	1층 현관b	10.18	120	1,221.6	17	0.0057	0.01 f/cc
WL-51	1층 당직실a	10.17	120	1,220.4	20	0.0067	0.01 f/cc
WL-52	1층 당직실b	10.15	120	1,218.0	22	0.0074	0.01 f/cc
WL-53	1층 창고a	10.13	120	1,215.6	18	0.0061	0.01 f/cc
WL-54	1층 창고b	10.17	120	1,220.4	19	0.0064	0.01 f/cc
WL-55	1층 복도a	10.18	120	1,221.6	15	0.0050	0.01 f/cc
WL-56	1층 복도b	10.14	120	1,216.8	14	0.0047	0.01 f/cc
WL-57	1층 복도c	10.15	120	1,218.0	16	0.0054	0.01 f/cc
WL-58	1층 복도d	10.17	120	1,220.4	17	0.0057	0.01 f/cc
WL-59	1층 행정실a	10.14	120	1,216.8	15	0.0050	0.01 f/cc
WL-60	1층 행정실b	10.11	120	1,213.2	14	0.0047	0.01 f/cc

## 석면농도측정 결과표

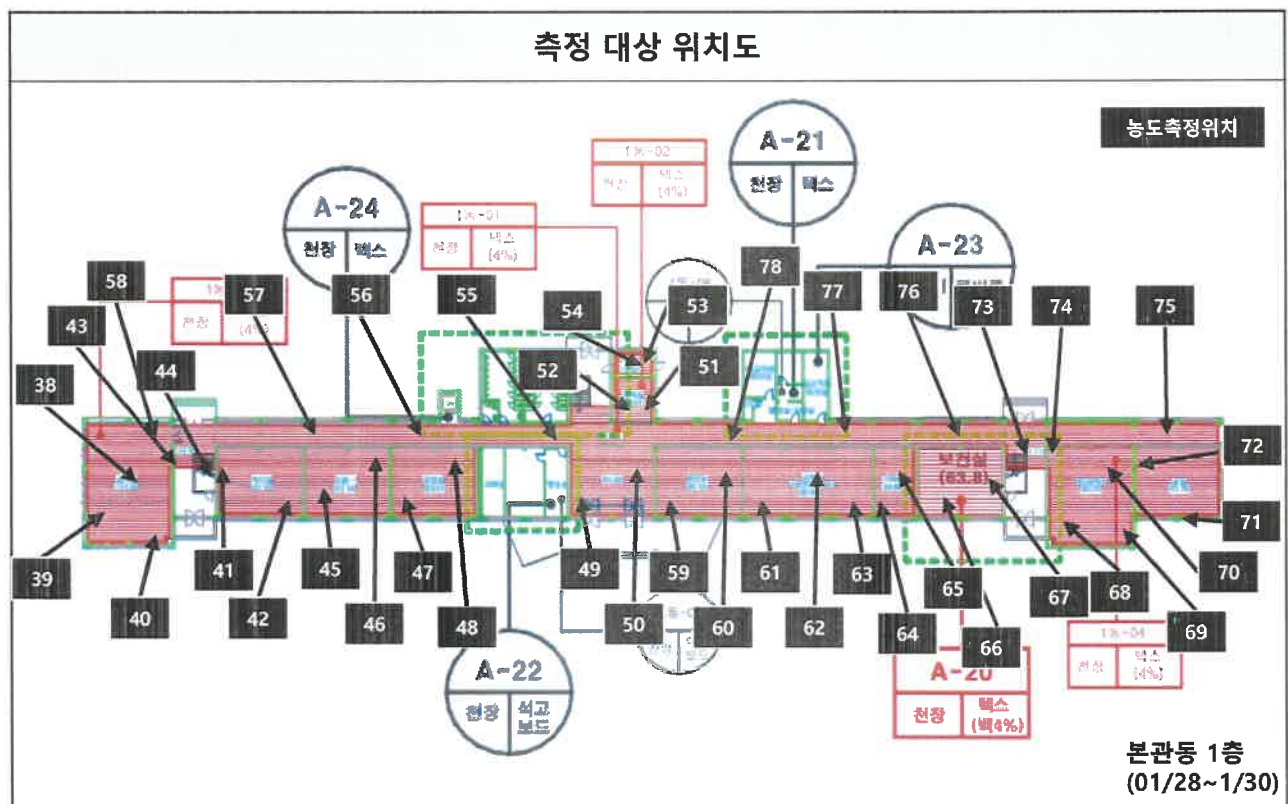
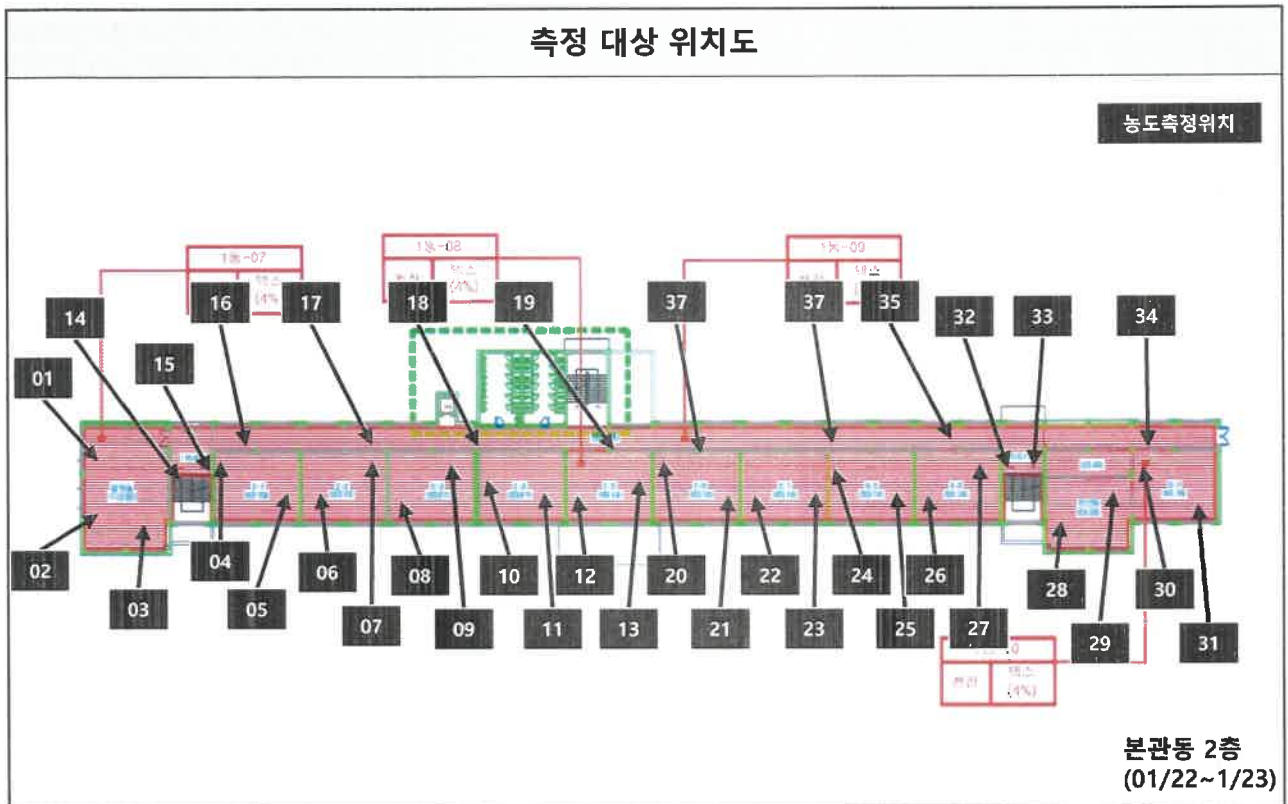
(Asbestos and other fibers by PCM)

## 측 정 결 과

[illegible]



## ❖ 별첨 1-1. 측정 위치도



## ❖ 별첨 1-2. 측정 위치도

